

Asmenų, priskirtinų širdies ir kraujagyslių ligų didelės rizikos grupei, atrankos ir prevencijos priemonių finansavimo programos vykdymas

Asmenų, priskirtinų širdies ir kraujagyslių ligų didelės rizikos grupei, atrankos ir prevencijos priemonių finansavimo programa

- **Patvirtinta sveikatos apsaugos ministro 2005 m. lapkričio 25 d. įsakymu Nr. V–913**
- **Programos tikslas** – sumažinti sergamumą ūminiais kardiovaskuliniais sindromais, nustatyti naujus latentinių aterosklerozės būklių ir cukrinio diabeto atvejus, siekiant sumažinti pacientų neįgalumą ir mirtingumą dėl širdies ir kraujagyslių ligų

Programos vykdymo apimtis

- Programa skirta vyrams nuo 40 iki 55 metų ir moterims nuo 50 iki 65 metų amžiaus
- Lietuvoje gyvena 702 358 nurodyto amžiaus pacientų

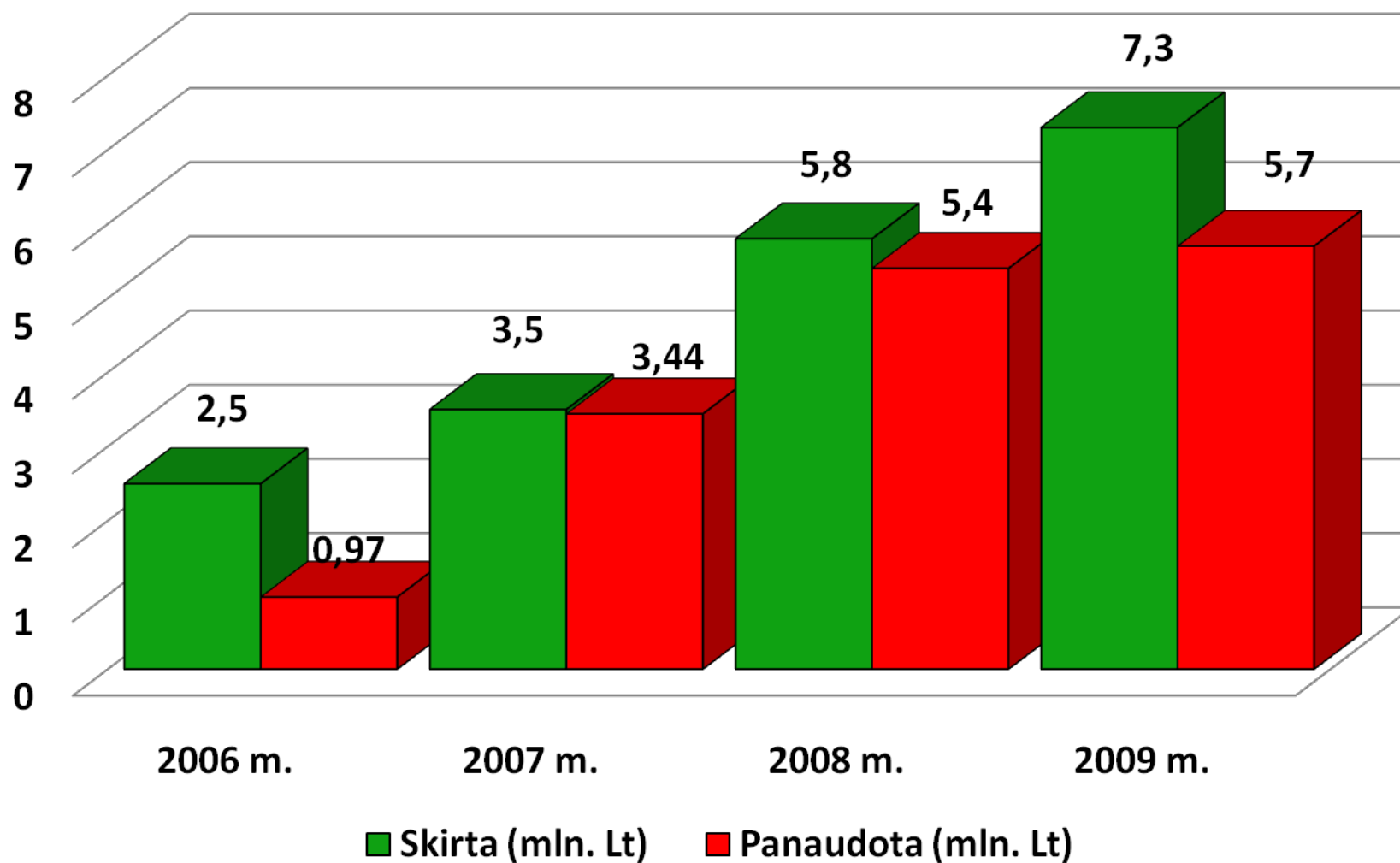
Programos paslaugų bazinės kainos

- **Informavimo apie didelę širdies ir kraujagyslių ligų tikimybę, šios tikimybės įvertinimo, pirminės prevencijos priemonių plano sudarymo ar siuntimo išsamiai įvertinti širdies ir kraujagyslių ligų tikimybę paslauga - 51,8 balo**
- **Išsamaus širdies ir kraujagyslių ligų tikimybės įvertinimo paslauga - 213,9 balo**
- **Sergančiųjų cukriniu diabetu ar metaboliniu sindromu širdies ir kraujagyslių ligų tikimybės išsamaus įvertinimo paslauga - 258,0 balo**

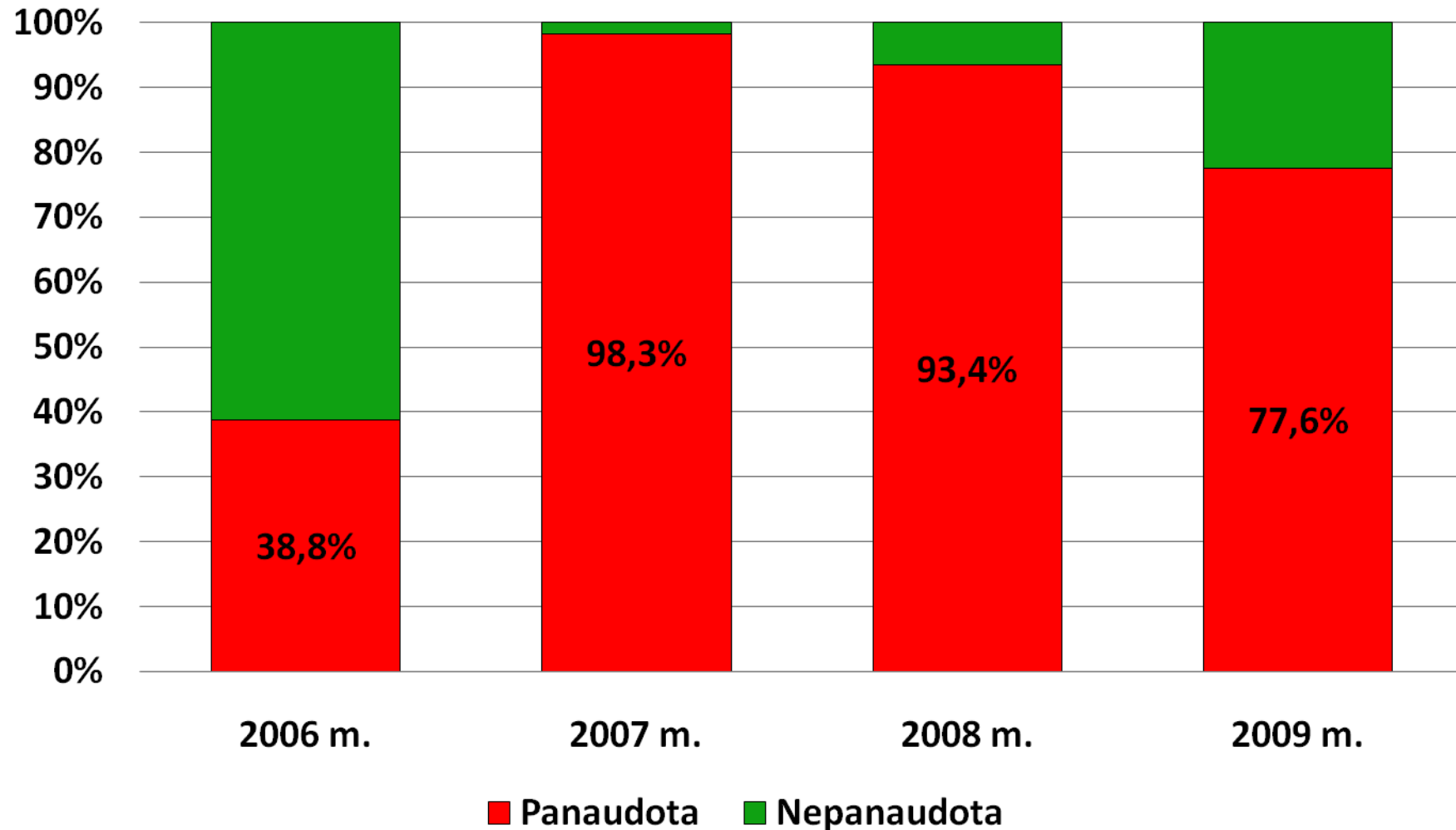
Programos vykdymo schema

- Informavimo apie didelę širdies ir kraujagyslių ligų tikimybę, šios tikimybės įvertinimo, pirminės prevencijos priemonių plano sudarymo ar siuntimo išsamiai įvertinti širdies ir kraujagyslių ligų tikimybę paslauga teikiama PAASPĮ
- PAASPĮ pasirengimą dalyvauti Programos vykdyme vertina bei teikia informaciją VLK Programos administravimo grupė
- Išsamaus širdies ir kraujagyslių ligų tikimybės įvertinimo bei Sergančiųjų cukriniu diabetu ar metaboliniu sindromu širdies ir kraujagyslių ligų tikimybės išsamaus įvertinimo paslaugos teikiamos specializuotuose širdies ir kraujagyslių ligų prevencijos padaliniuose - šiuo metu šios paslaugos teikiamos VUL „Santariškių klinikos“, KMUK ir kt.

Programos finansavimas

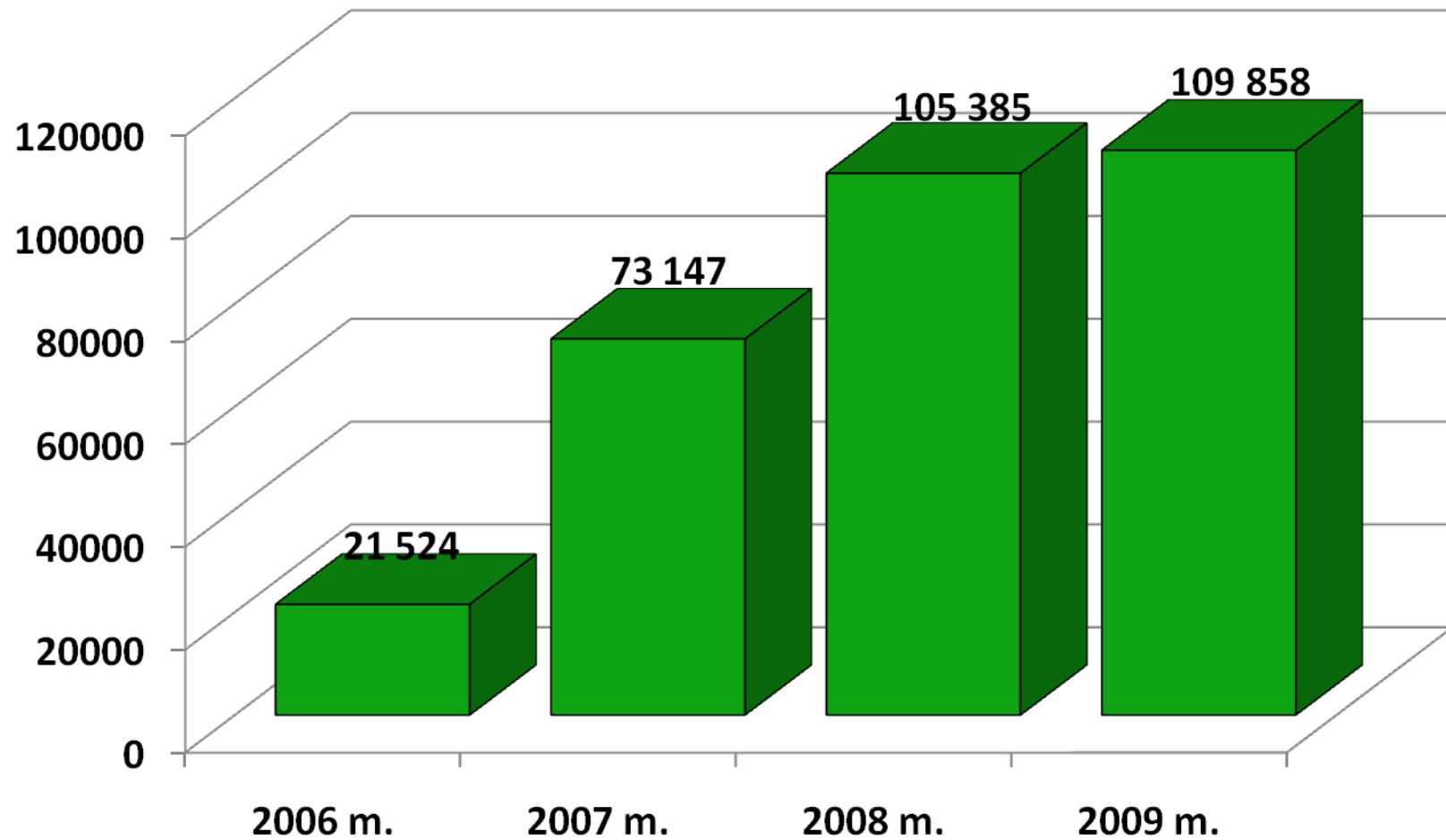


Programos lėšų įsisavinimas

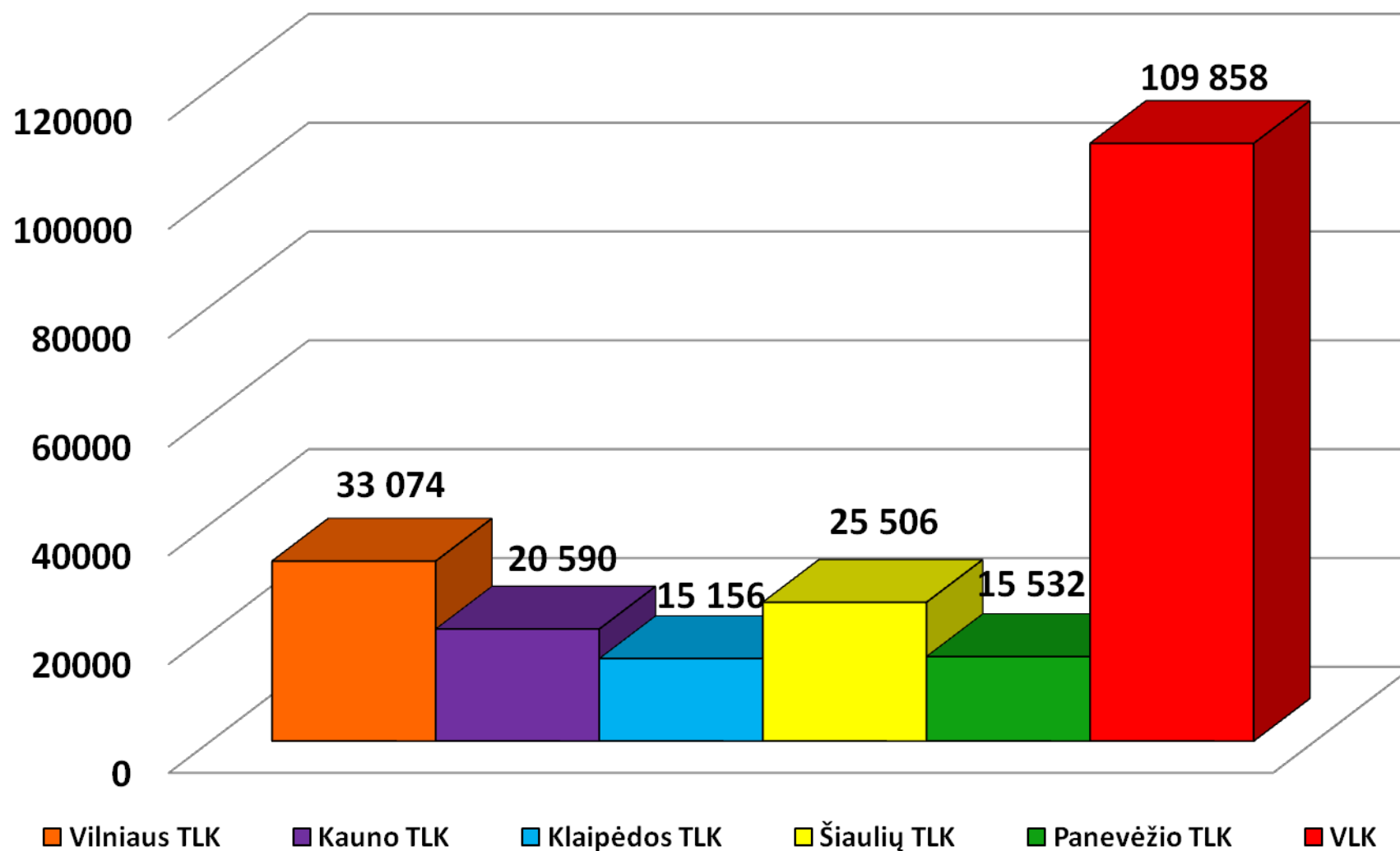


Programos vykdymas

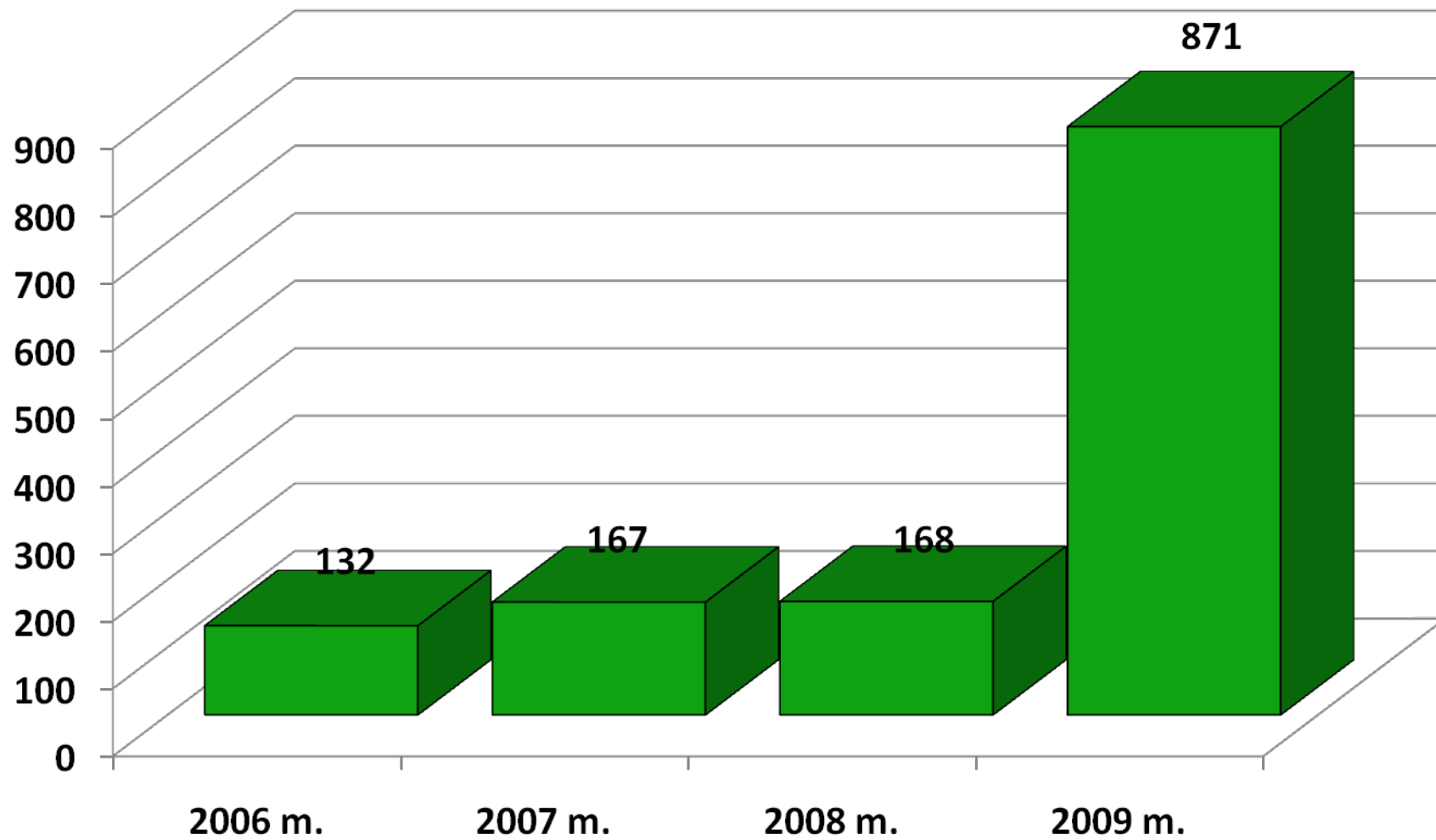
(patikrintų asmenų skaičius)



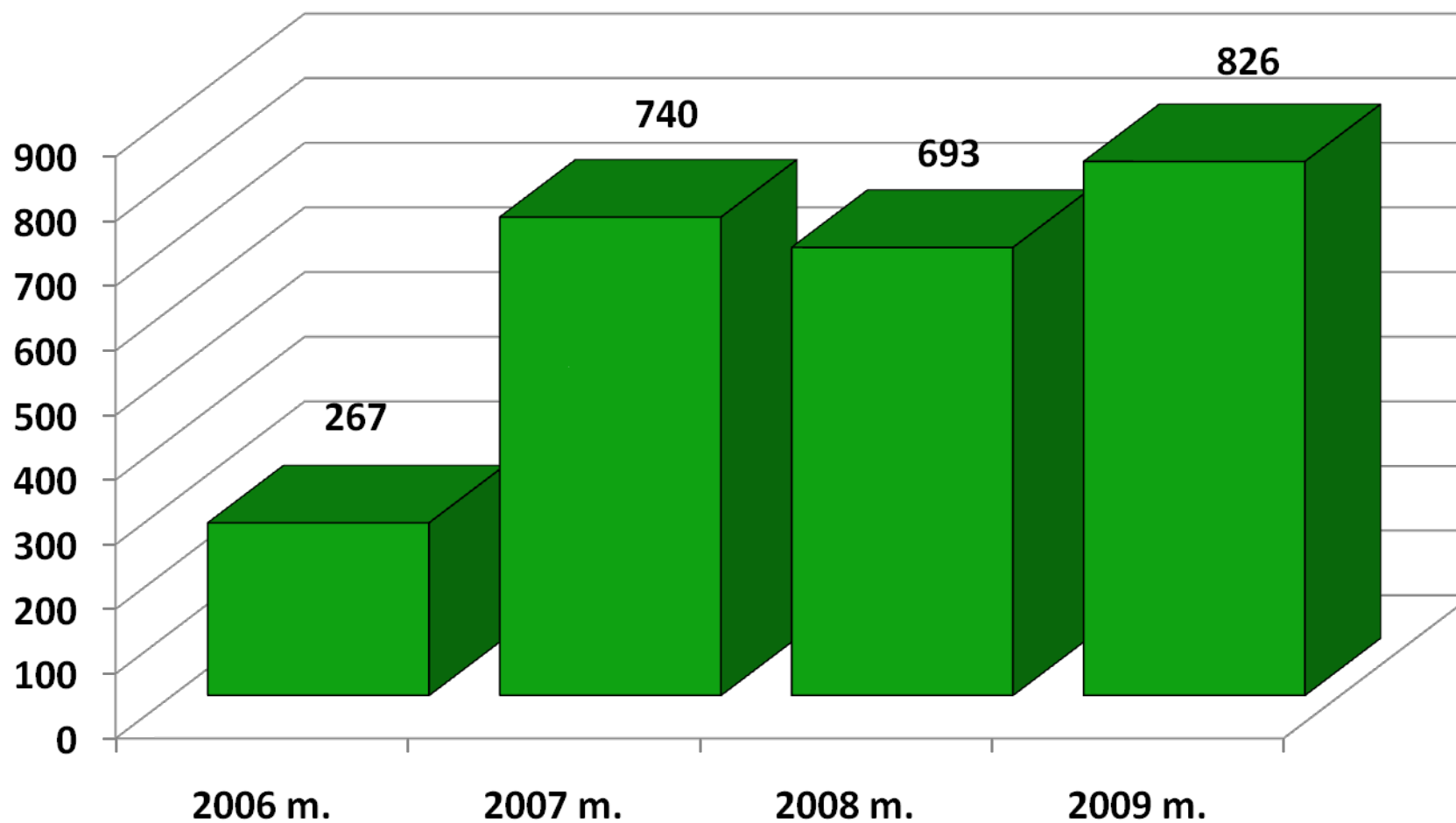
Informavimo paslaugos teikimas 2009 m.



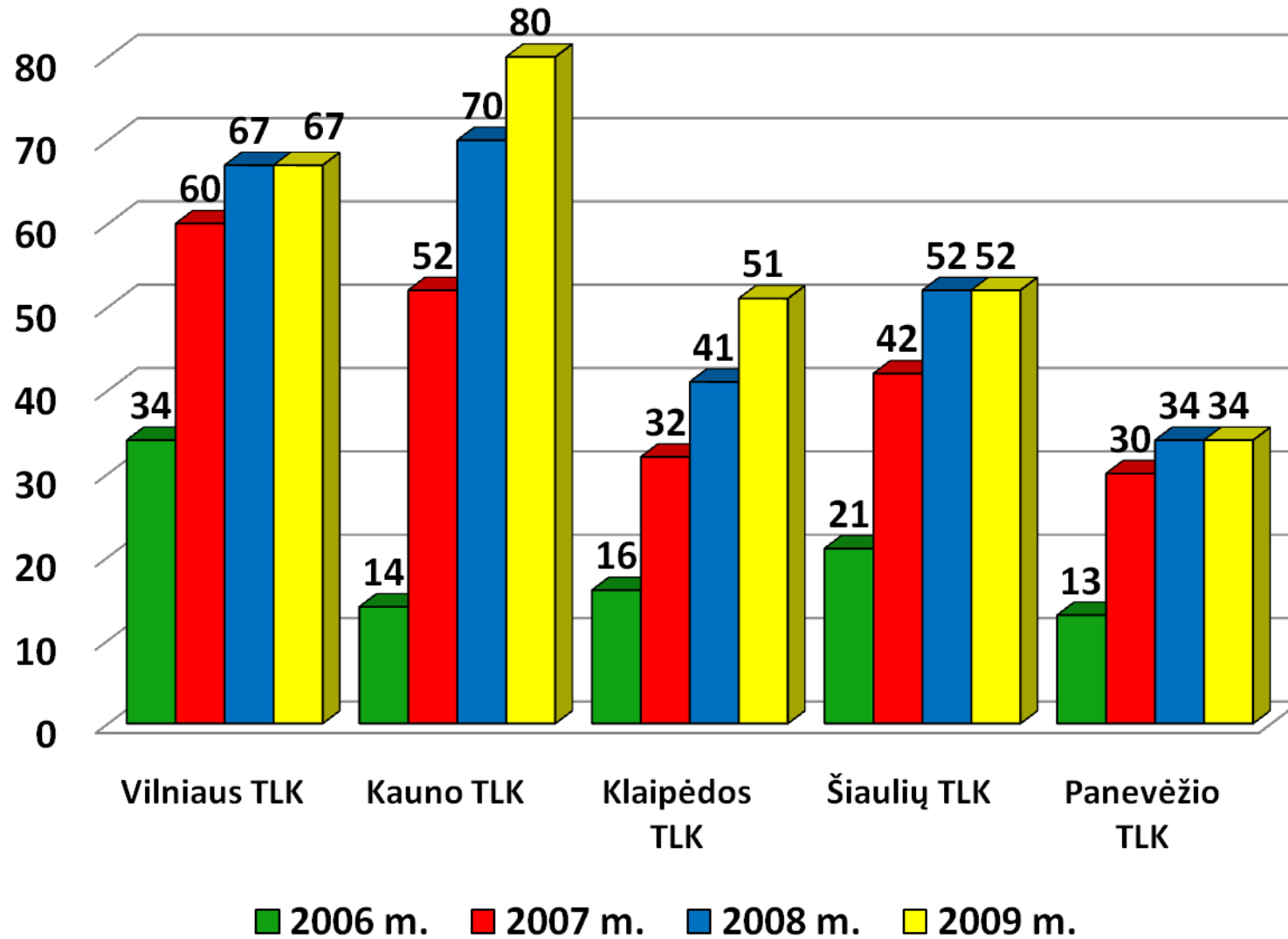
Išsamaus širdies ir kraujagyslių ligų tikimybės įvertinimo paslaugos
teikimo dinamika 2006-2009 m.
(atvejų skaičius)



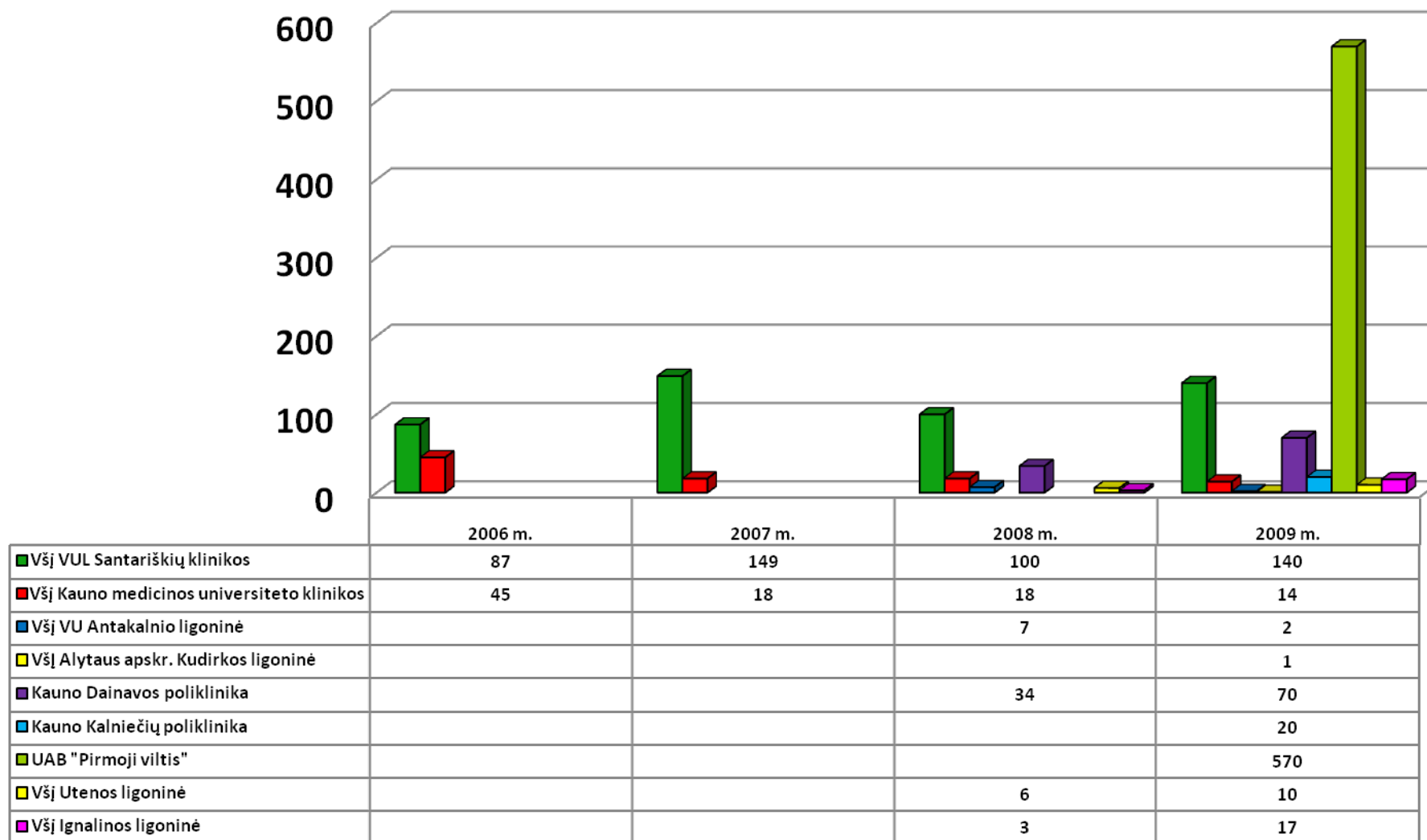
**Sergančiųjų cukriniu diabetu ar metaboliniu sindromu širdies ir kraujagyslių ligų didelės tikimybės įvertinimo paslaugos teikimo dinamika 2006-2009 m.
(atvejų skaičius)**



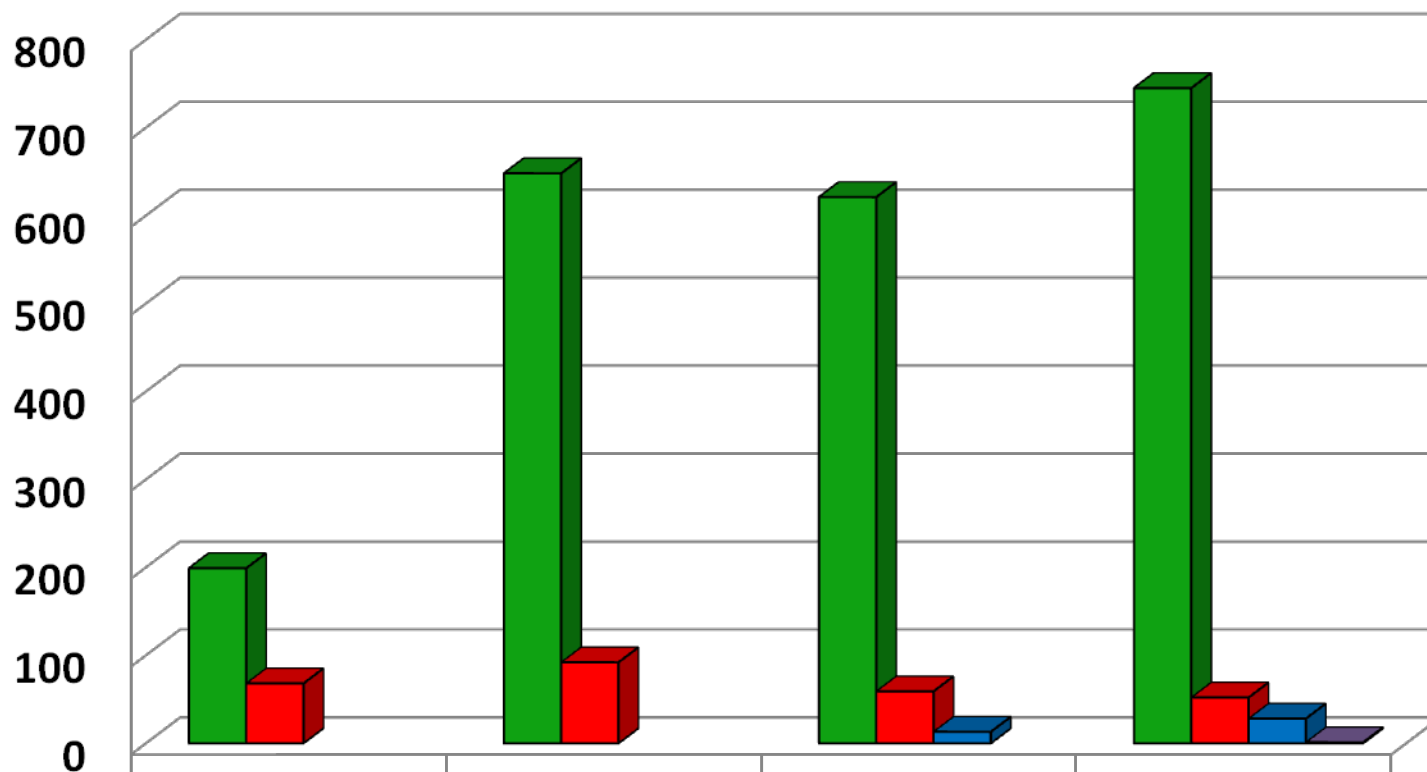
Informavimo paslaugą teikiančių PAASPJ skaičius 2006 – 2009 m.



Išsamaus širdies ir kraujagyslių ligų tikimybės įvertinimo paslaugos teikimo dinamika širdies ir kraujagyslių ligų prevencijos padaliniuose 2006 m. – 2009 m. (atvejų skaičius)



Sergančiųjų cukriniu diabetu ar metaboliniu sindromu širdies ir kraujagyslių ligų tikimybės įvertinimo paslaugos teikimo dinamika širdies ir kraujagyslių ligų prevencijos padaliniuose 2006 m. – 2009 m. (atvejų skaičius)



| | 2006 m. | 2007 m. | 2008 m. | 2009 m. |
|---|---------|---------|---------|---------|
| Všį VUL Santariškių klinikos | 199 | 648 | 621 | 745 |
| Všį Kauno medicinos universiteto klinikos | 68 | 92 | 59 | 52 |
| Kauno Dainavos poliklinika | | | 13 | 28 |
| Kauno Kalniečių poliklinika | | | | 1 |