

**Priešinės liaukos vėžio ankstyvosios
diagnostikos finansavimo programos
vykdymas 2009 m.**



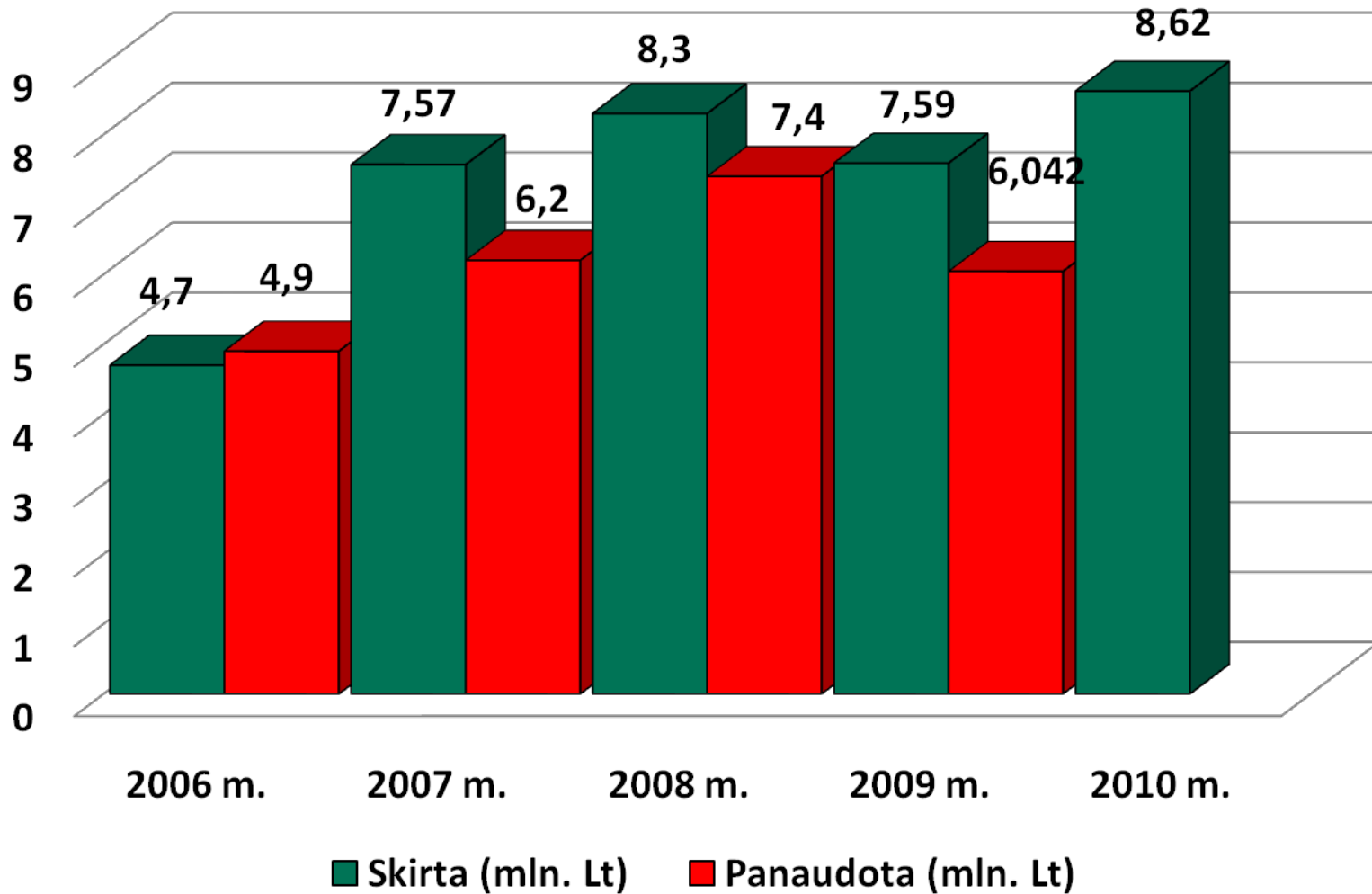


Naujienos

- Nuo **2009 m. liepos 1 d.** vadovaujantis Europos randomizuotosios studijos apie prostatos vėžio patikrą (ERSPC – European Randomized Study of Screening for Prostate Cancer) informavimo apie priešinės liaukos vėžio ankstyvąją diagnostiką ir PSA nustatymo paslauga bei urologo konsultacijos ir priešinės liaukos biopsijos paslauga teikiama **kas dvejus metus**



Programos finansavimas



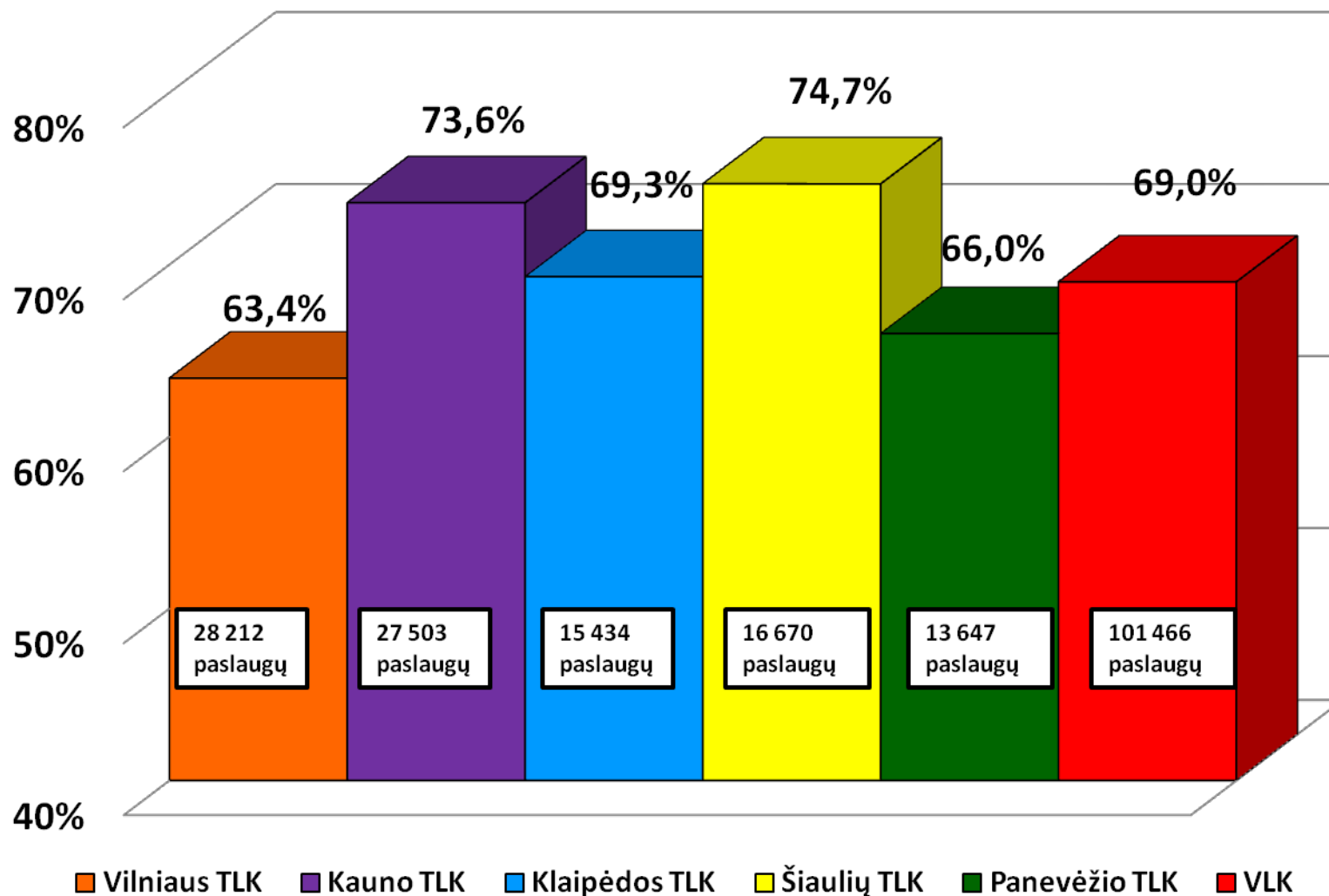


Informavimo paslaugos teikimas 2009 m. (SVEIDROS duomenimis)

- Iš viso registruotos **101 865** paslaugos:
 - **89 640** atvejais nustatyta PSA < 3 ng/ml
 - **12 162** atvejais nustatyta PSA > 3 ng/ml

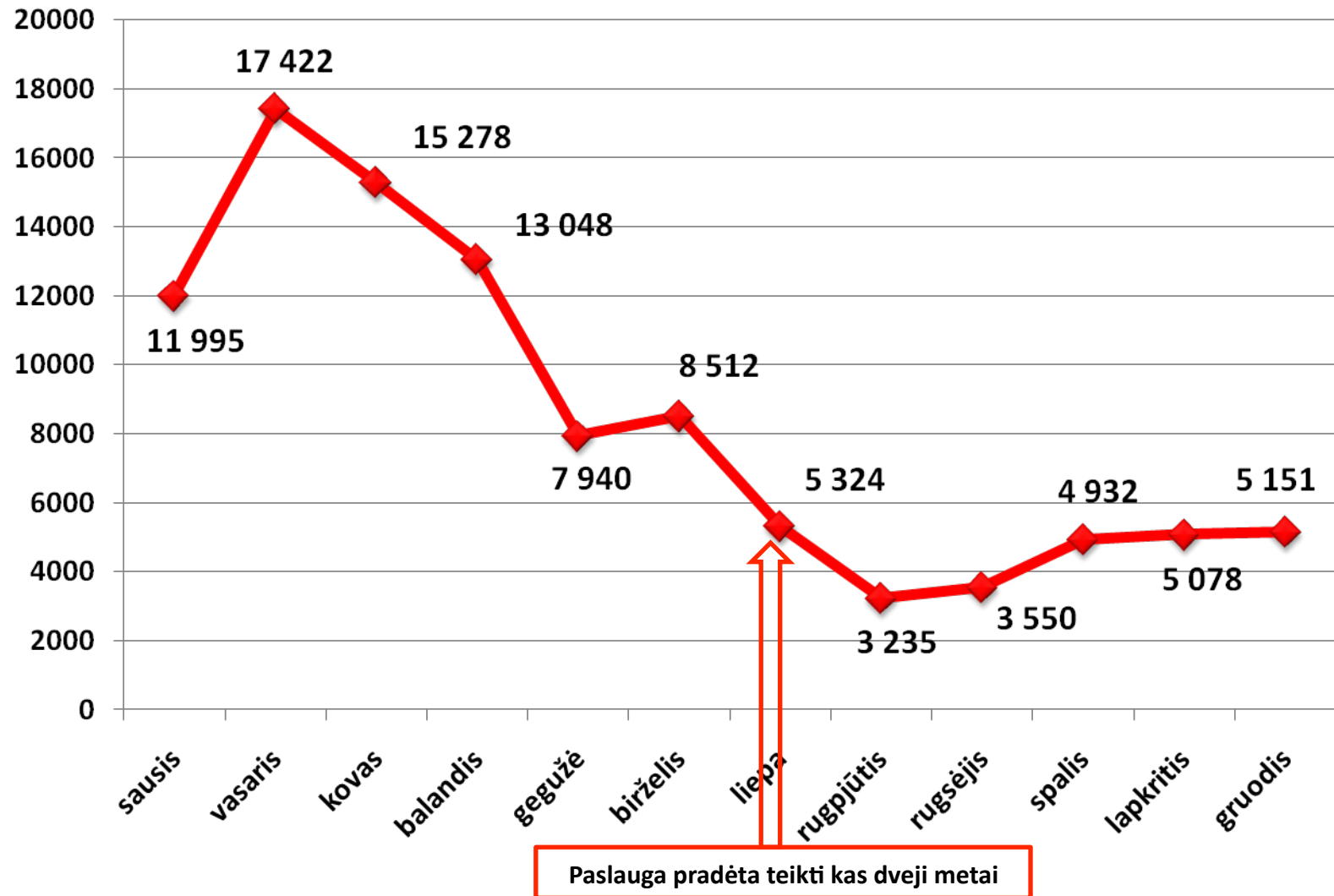


Informavimo paslaugos vykdymas 2009 m. (pagal TLK (nuo planuotų 2009 m. patikrinti vyrų skaičiaus))



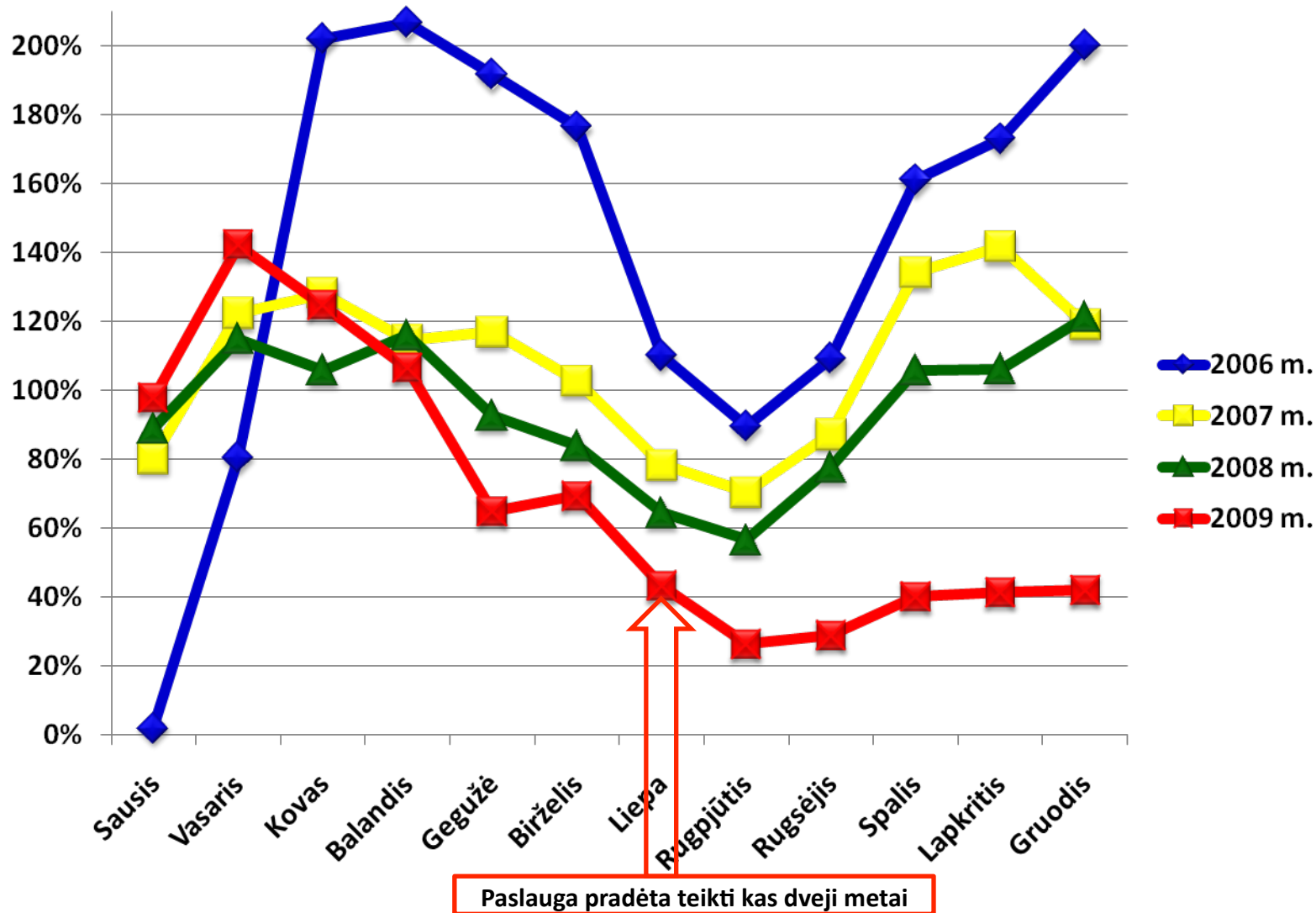


Informavimo paslaugos teikimas 2009 m.



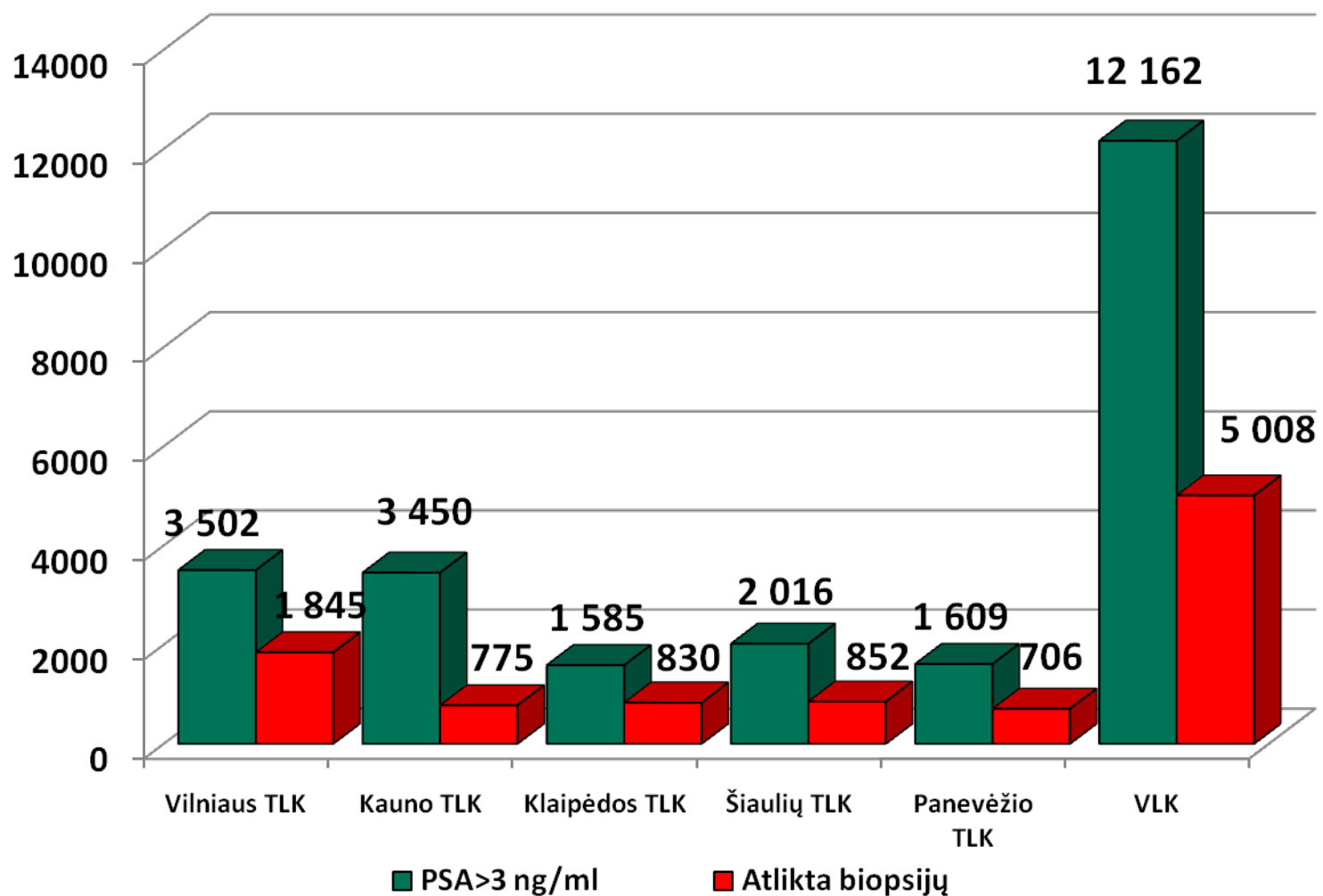


Informavimo paslaugos teikimo dinamika 2006-2009 m.



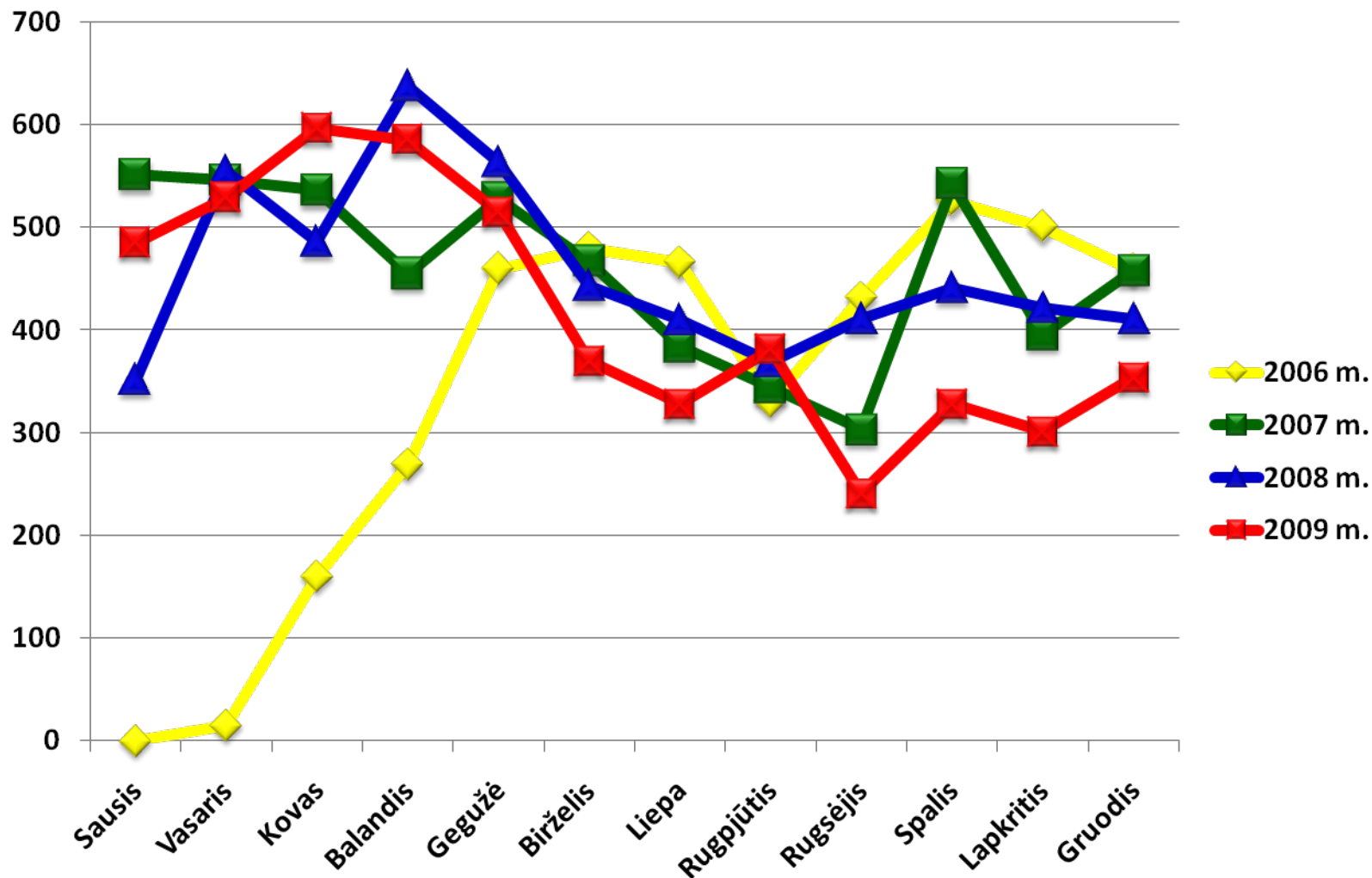


Urologo konsultacijos paslaugos vykdymas 2009 m. (pagal TLK)



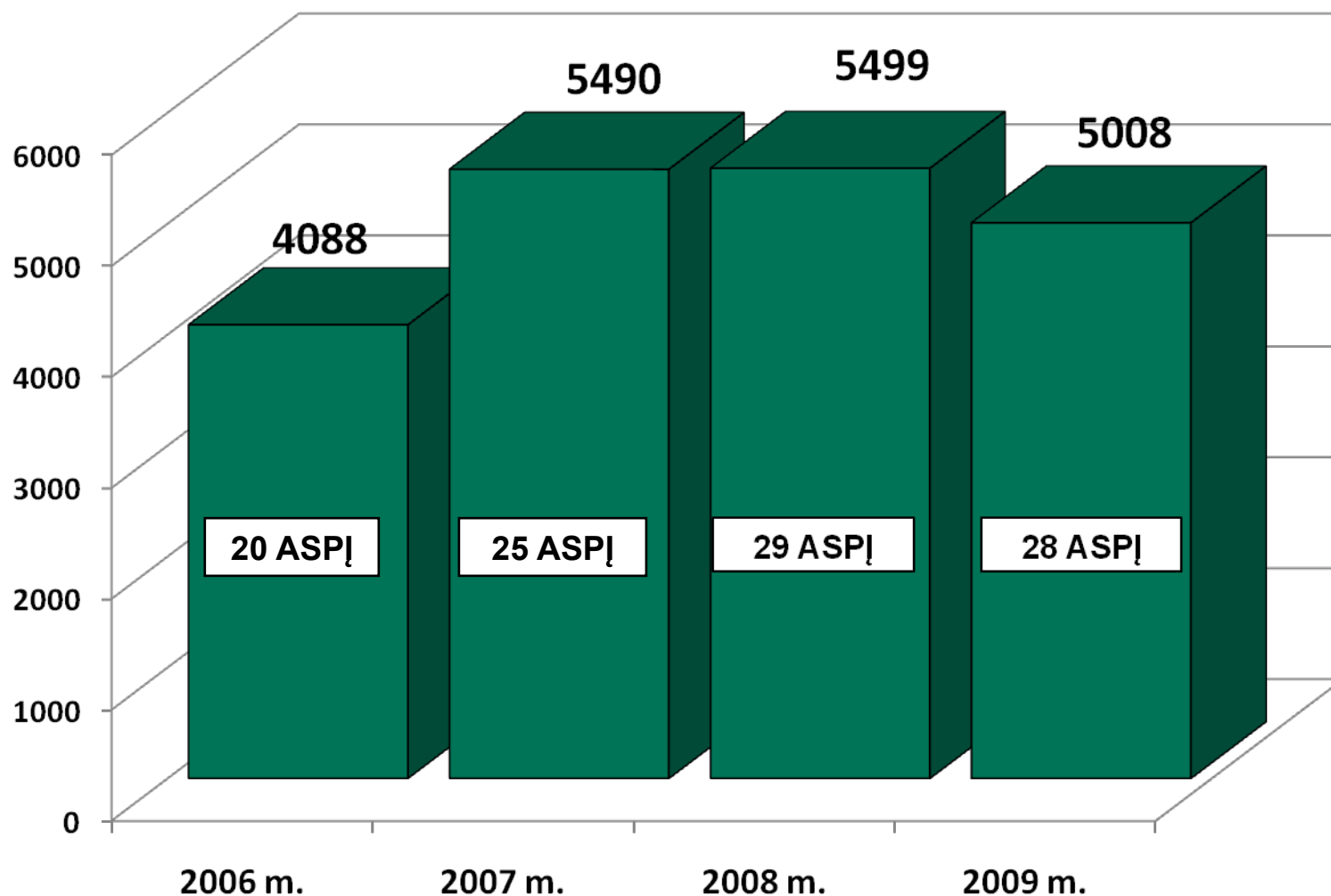


Urologo konsultacijos paslaugos teikimo dinamika 2006-2009 m. (suteiktų paslaugų skaičius)





Programoje dalyvaujančių ASPĮ teikiančių urologo konsultacijos paslaugą ir urologo konsultacijos paslaugos skaičius 2006-2009 m.



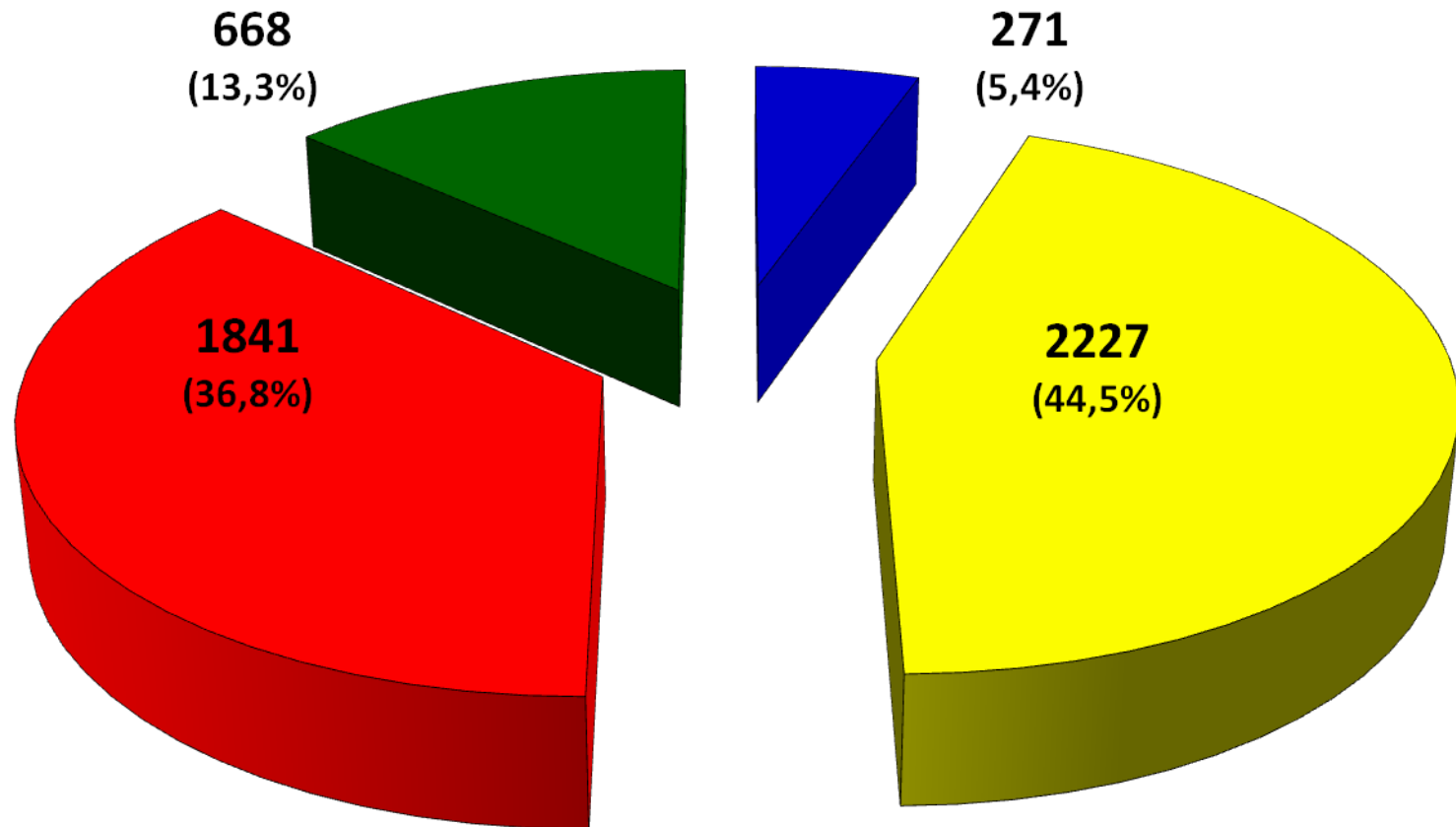


Priešinės liaukos vėžio biopsijos ištyrimo rezultatai (SVEIDROS duomenimis)

| | 2006 m. | 2007 m. | 2008 m. | 2009 m. |
|------------------------------------|--------------|--------------|--------------|--------------|
| Atlikta priešinės liaukos biopsijų | 3 919 | 5 446 | 5 547 | 5 007 |
| Histologiškai nustatyta: | | | | |
| Normalus prostatos audinys | 62 | 78 | 139 | 271 |
| Prostatitas | 222 | 83 | 55 | 81 |
| Adenokarcinoma | 1 406 | 1 985 | 2 022 | 1 841 |
| Atipinė liaukinė proliferacija | 103 | 153 | 136 | 125 |
| Gerybinė hiperplazija | 1 850 | 2 817 | 2 707 | 2 227 |
| Intraepitelinė neoplazija | 208 | 230 | 340 | 365 |
| Kita navikinė patologija | 11 | 3 | 18 | 9 |
| Kita nenavikinė patologija | 50 | 97 | 130 | 88 |



Atliktų 2009 m. priešinės liaukos vėžio biopsijų rezultatai



■ norma

■ vėžys

■ gerybinė prostatos hiperplazija

■ kita navikinė ir nenavikinė patologija



Diagnozuoti priešinės liaukos vėžio atvejai 2006-2009 m.

| | Iš viso Lietuvoje | Programoje | |
|---------|-------------------|------------|-----|
| 2006 m. | 3127 | 1408 | 45% |
| 2007 m. | 3551 | 1985 | 55% |
| 2008 m. | 3047 | 2022 | 66% |
| 2009 m. | 3219 | 1841 | 57% |

