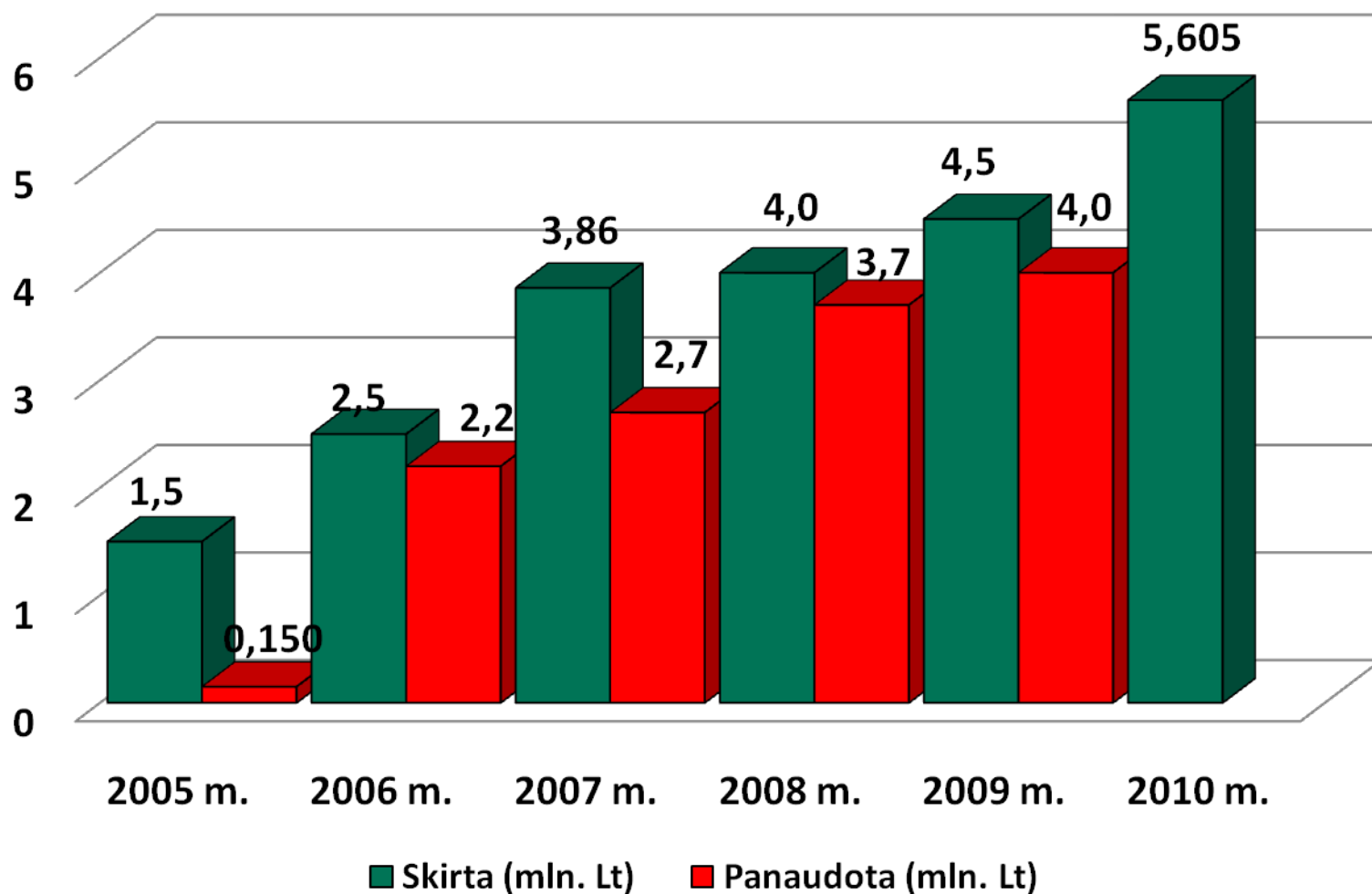


Atrankinės mamografinės patikros dėl krūties vėžio finansavimo programos vykdymas 2009 metais



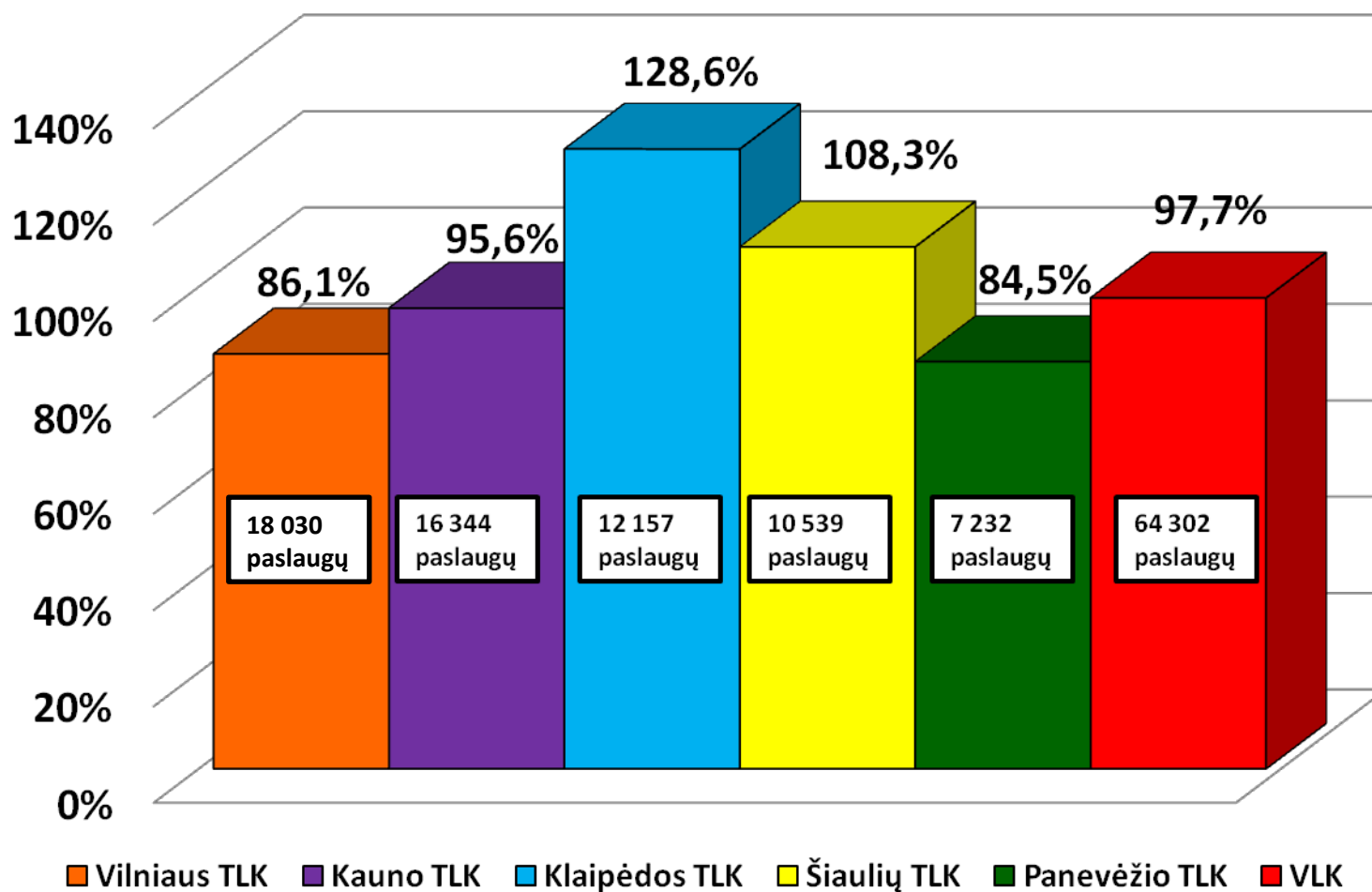


Programos finansavimas





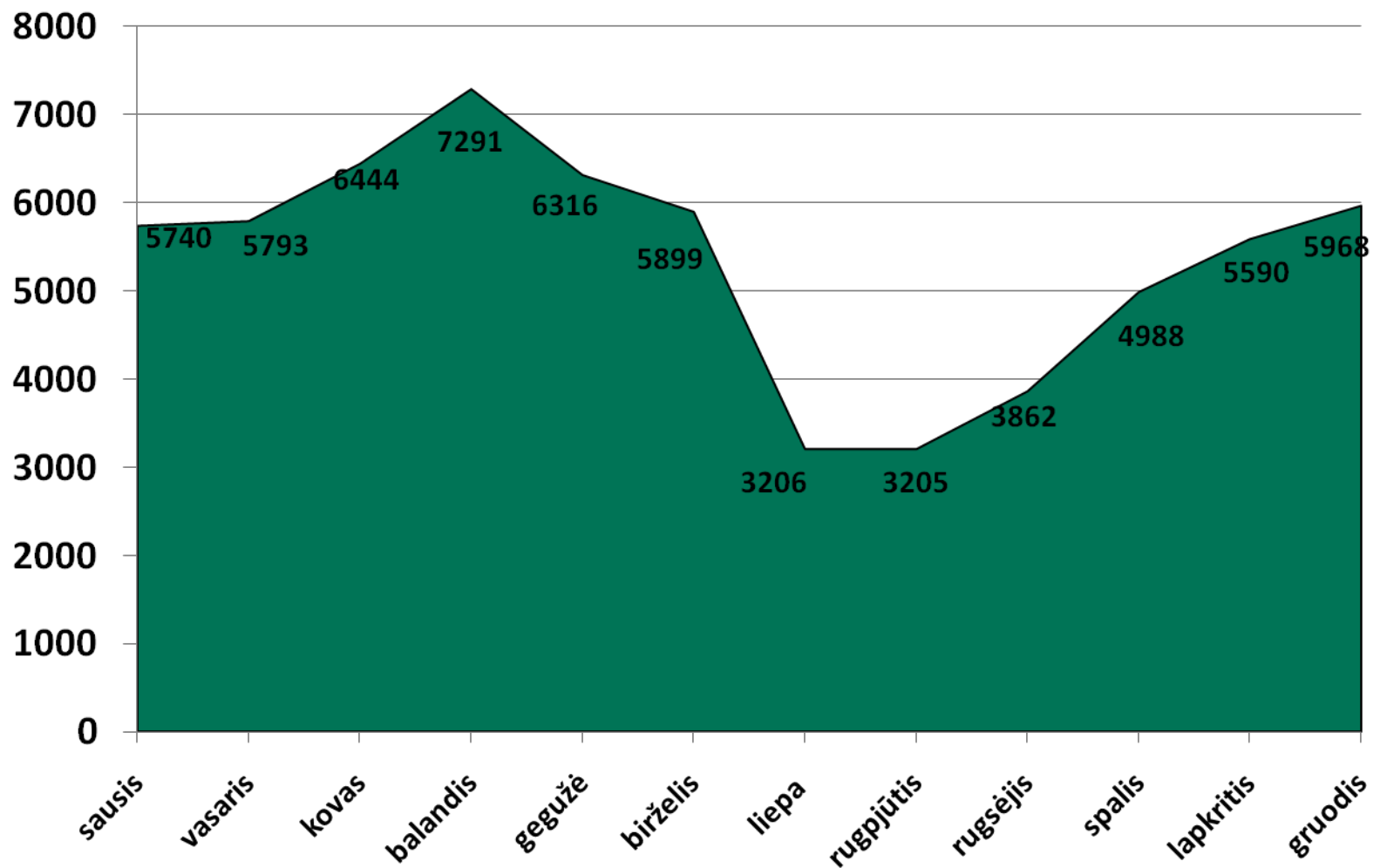
Informavimo paslaugos vykdymas 2009 m. (proc. nuo VLK plano*)



*planas – 65 tūkst.



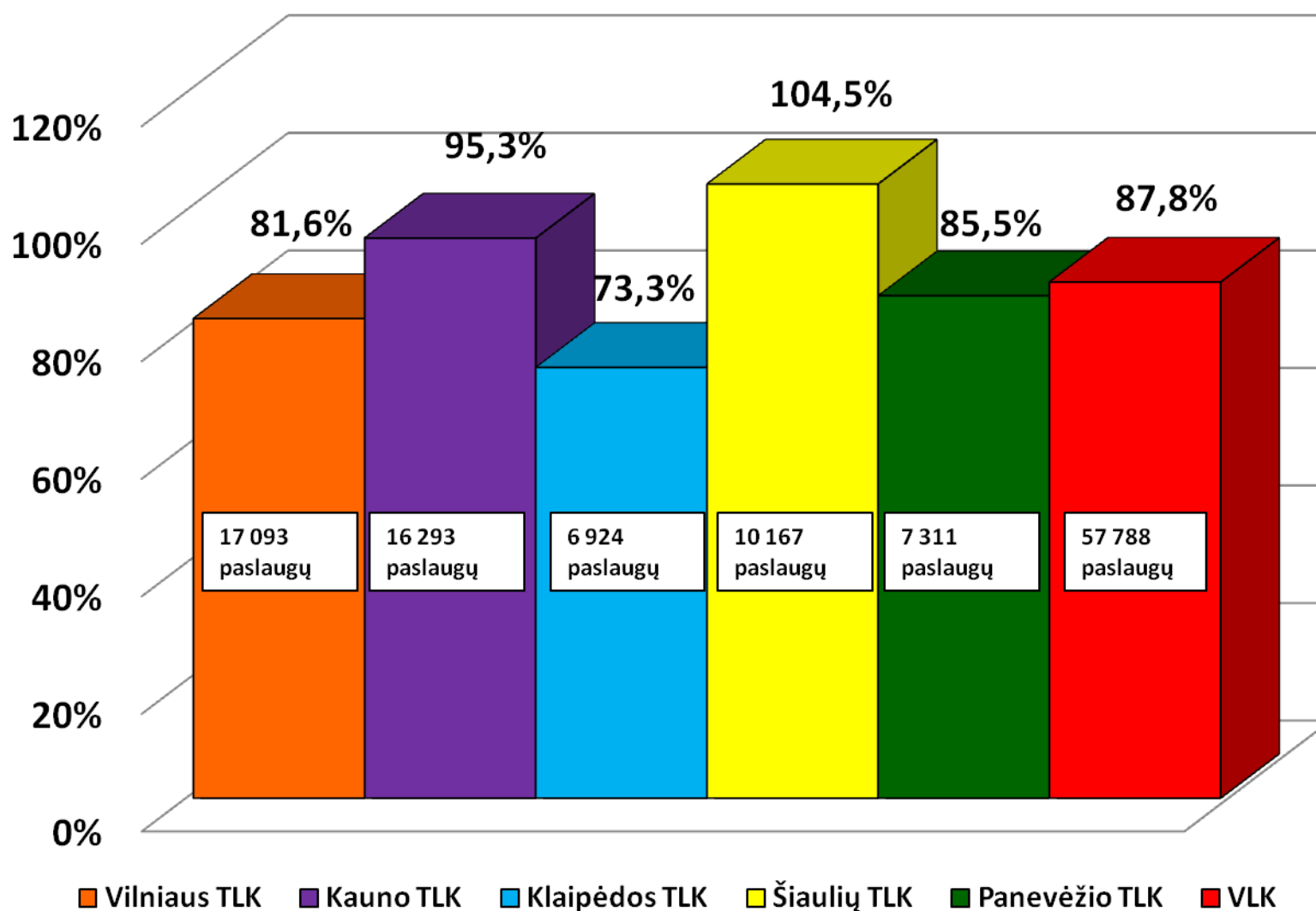
Informavimo paslaugos teikimas 2009 m.



TLK	PASPĮ suskirstymas pagal Informavimo paslaugos teikimą											
	daugiau kaip 30 proc.			15 – 30 proc.			mažiau kaip 15 proc.			0 proc.		
	2007 m.	2008 m.	2009 m.	2007 m.	2008 m.	2009 m.	2007 m.	2008 m.	2009 m.	2007m	2008m	2009m
Vilniaus	5 (6.0%)	3 (3.5%)	4 (4.7%)	18 (21.7%)	30 (35.3%)	19 (22.1%)	54 (65.1%)	50 (58.8%)	60 (69.8%)	6 (7.2%)	2 (2.4%)	3 (3.5%)
Kauno	5 (3.9%)	6 (4.5%)	7 (5.3%)	22 (17.2%)	43 (32.6%)	40 (30.3%)	80 (62.5%)	78 (59.1%)	85 (64.4%)	21 (16.4%)	5 (3.8%)	–
Klaipėdos	1 (1.6%)	3 (4.8%)	3 (4.6%)	10 (15.6%)	14 (22.2%)	20 (30.8%)	52 (81.3%)	42 (66.7%)	41 (63.1%)	1 (1.6%)	4 (6.3%)	1 (1.5%)
Šiaulių	1 (1.6%)	6 (9.8%)	8 (13.3%)	15 (24.6%)	11 (18.0%)	18 (30.0%)	43 (70.5%)	42 (68.9%)	33 (55.0%)	2 (3.3%)	2 (3.3%)	1 (1.7%)
Panevėžio	1 (2.9%)	3 (8.3%)	2 (5.6%)	10 (28.6%)	13 (36.1%)	14 (38.9%)	23 (65.7%)	20 (55.6%)	18 (50.0%)	1 (2.9%)	–	2 (5.6%)
VLK	13 (3.5%)	21 (5.6%)	21 (5.6%)	75 (20.2%)	111 (29.4%)	111 (29.5%)	252 (67.9%)	232 (61.5%)	237 (63.0%)	31 (8.4%)	13 (3.5%)	7 (1.9%)

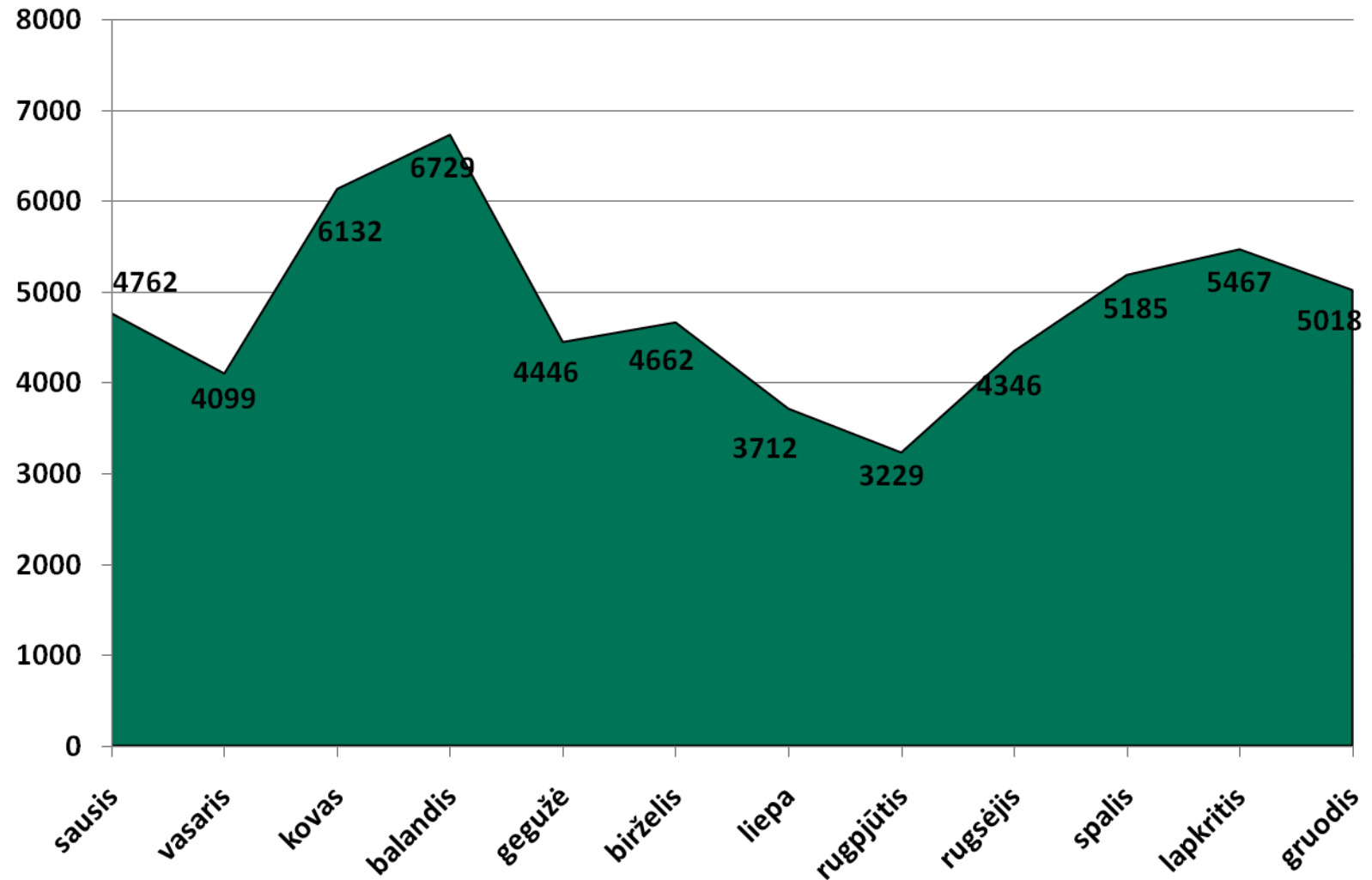


Mamogramų atlikimo paslaugos vykdymas 2009 m. (proc. nuo VLK plano*)





Mamogramų atlikimo paslaugos teikimas 2009 m.



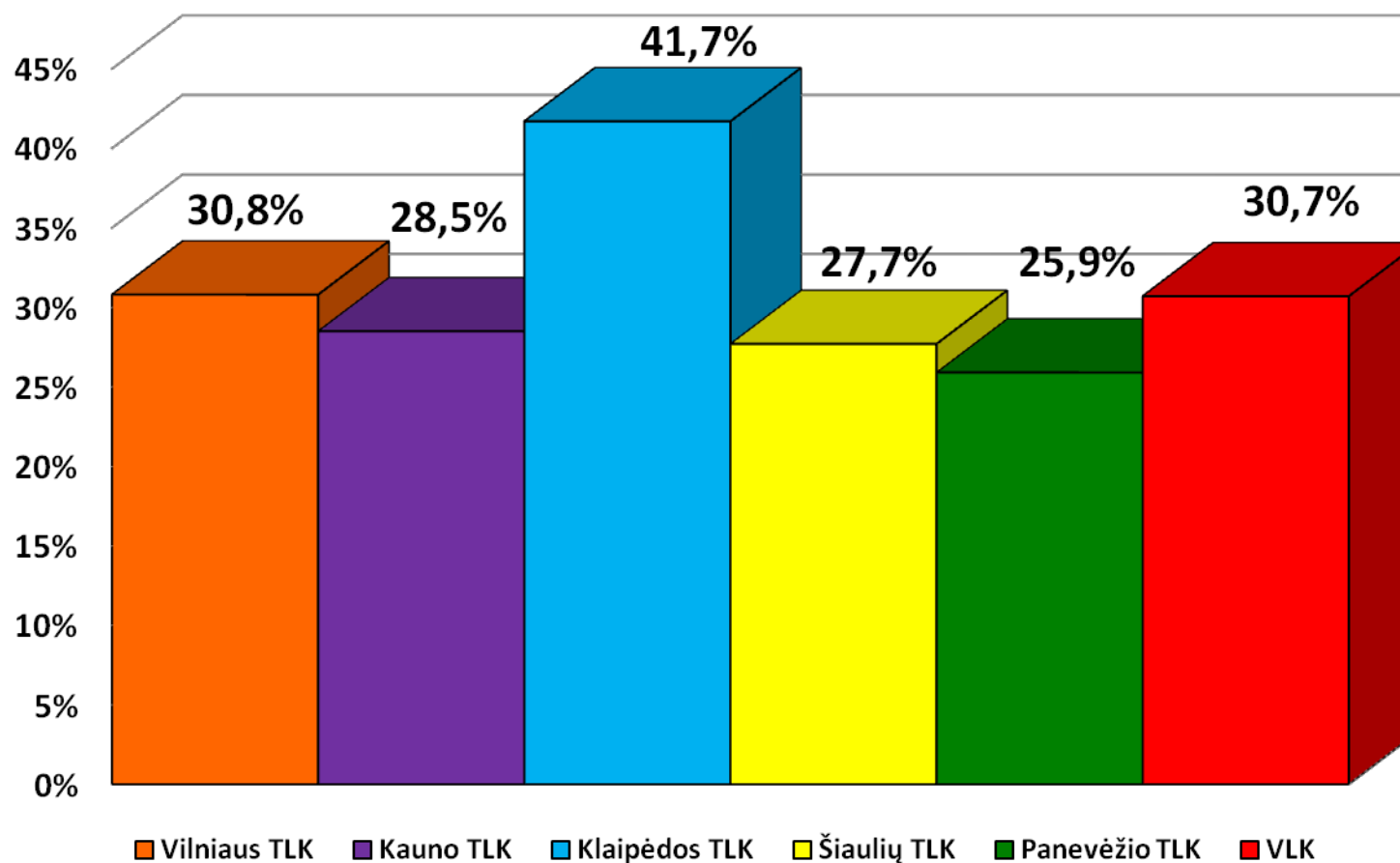


Mamogramų atlikimo paslaugos vykdymas

(asmenų skaičius)

2005.10.01 – 2007.09.31

(proc. nuo populiacijos)



Pastaba. 70% per 2 m. pagal European guidelines for quality assurance in breast cancer screening and diagnosis

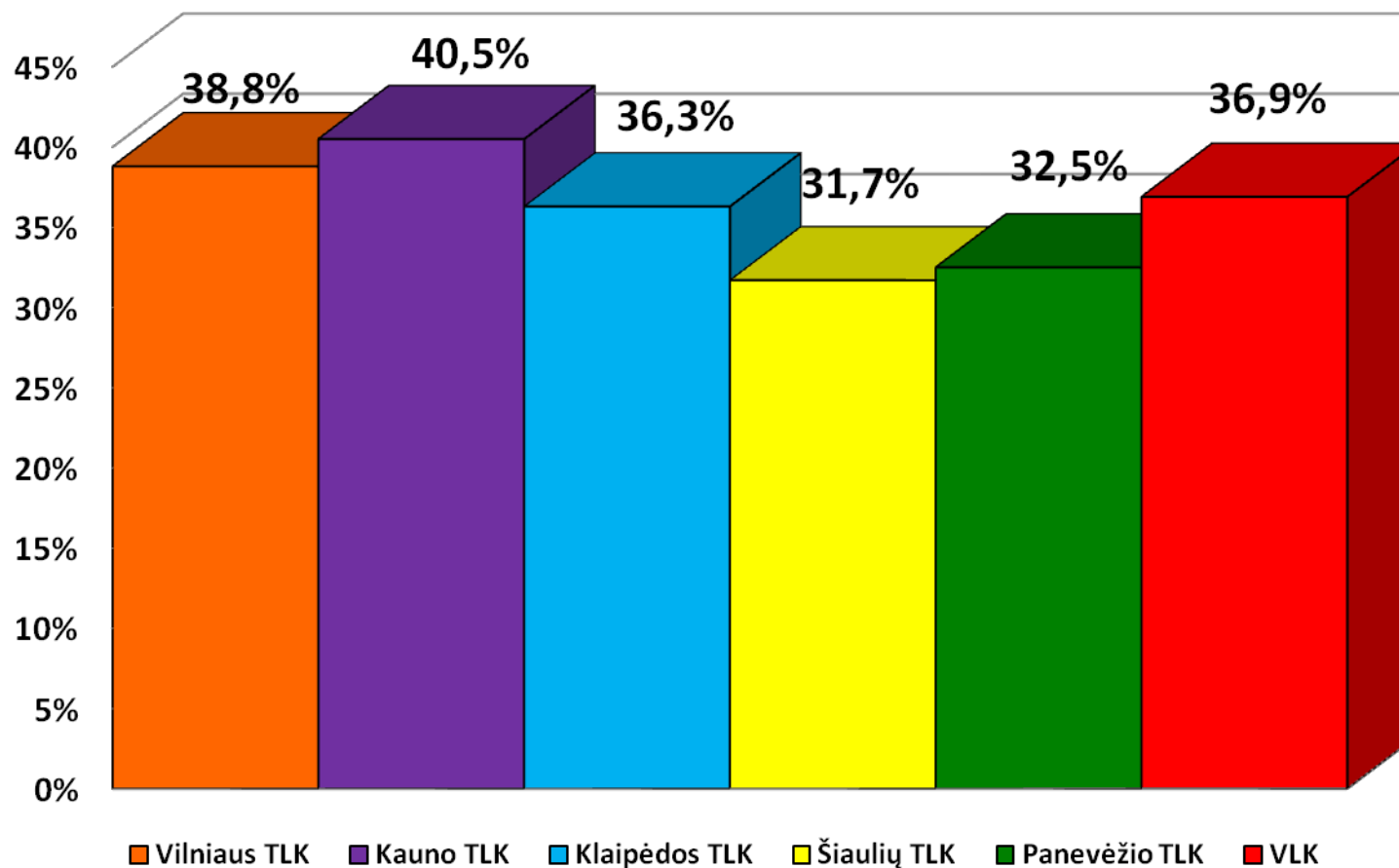


Mamogramų atlikimo paslaugos vykdymas

(asmenų skaičius)

2007.10.01-2009.09.31

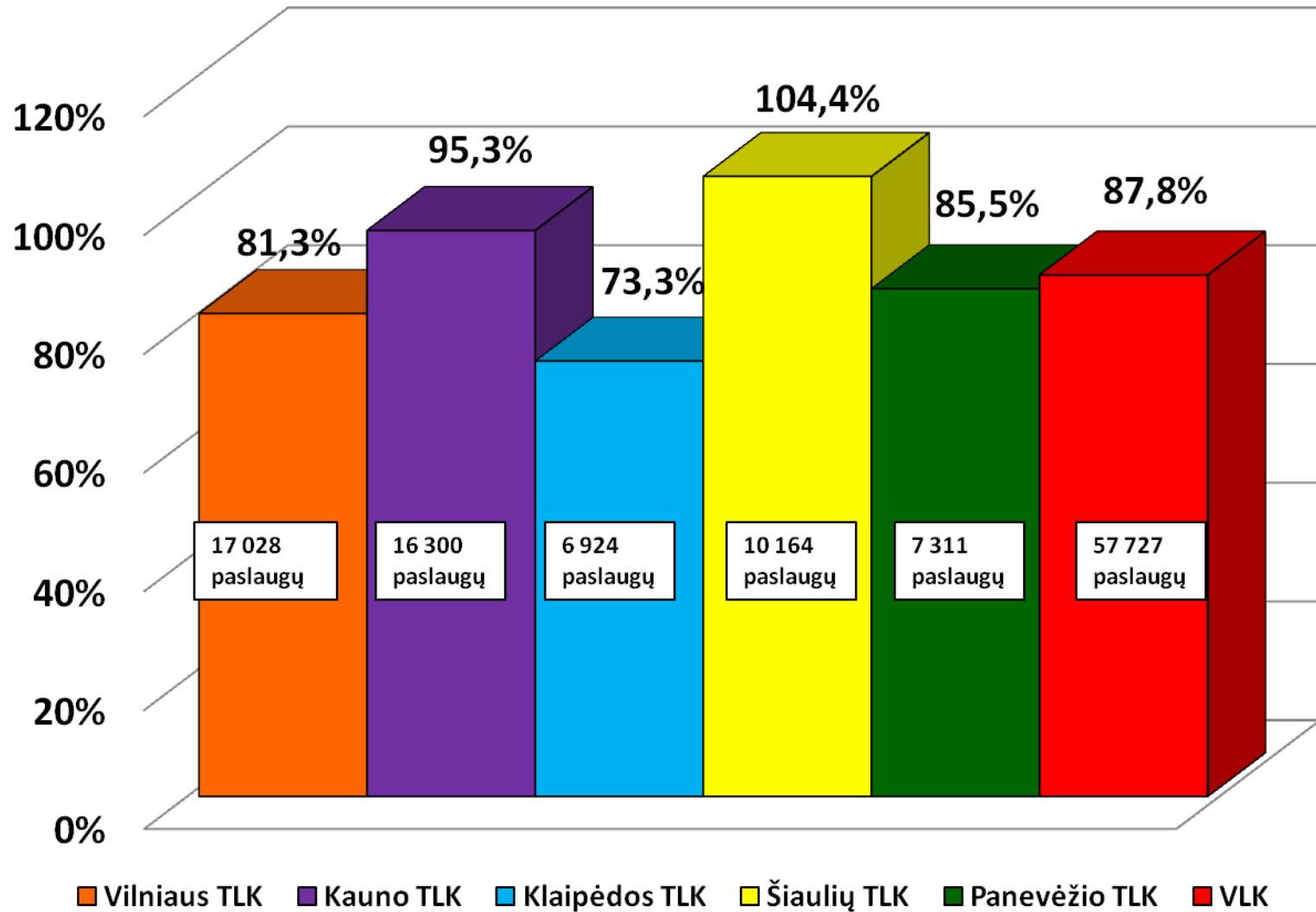
(proc. nuo populiacijos)



Pastaba. 70% per 2 m. pagal European guidelines for quality assurance in breast cancer screening and diagnosis



Mamogramų vertinimo paslaugos vykdymas 2009 m. (proc. nuo VLK plano*)





Mamogramų atlikimo paslaugos teikimas 2006 – 2009 m. (informacinės sistemos SVEIDRA duomenimis) (1)

ASPĮ pavadinimas	2006 m. (per 1 d.)	2007 m. (per 1 d.)	2008 (per 1 d.)	2009 (per 1d.)
VšĮ Šiaulių ligoninė	7469 (30)	5324 (21)	5692 (23)	7 570 (30)
UAB "Salvijos" medicinos centras	11535 (47)	6840 (28)	6938 (28)	6 649 (26)
UAB "Bendrosios medicinos praktika"	3602 (15)	2919 (12)	3695 (15)	4 845 (19)
VšĮ Panevėžio apskrities ligoninė	4866 (20)	3722 (15)	4473 (18)	4 693 (19)
VšĮ Antakalnio poliklinika	4908 (20)	5407 (22)	4347 (17)	4 387 (17)
VšĮ Kauno Dainavos poliklinika	2047 (8)	3749 (15)	4719 (19)	4 337 (17)
VšĮ Kauno medicinos universiteto klinikos	3142 (13)	4397 (18)	4029 (16)	4 100 (16)
Vilniaus universiteto Onkologijos institutas	2112 (9)	5393 (22)	4778 (19)	3 484 (14)
VšĮ Alytaus apskrities S. Kudirkos ligoninė	3683 (15)	2349 (9)	3348 (13)	2 973 (12)
VšĮ Šeškinės poliklinika	-	792 (3) (nuo rugsėjo mėn.)	2943 (12)	2 929 (12)
VšĮ Centro poliklinikos diagnostikos centras	2507 (10)	2725 (11)	3213 (13)	2 894 (11)



Mamogramų atlikimo paslaugos teikimas 2006 – 2009 m. (informacinės sistemos SVEIDRA duomenimis) (2)

ASPĮ pavadinimas	2006 m. (per 1 d.)	2007 m. (per 1 d.)	2008 (per 1 d.)	2009 (per 1d.)
UAB "Tauragės Medea klinika" (nuo 2009 m. liepos mėn.)	–	–	–	2105 (8)
VšĮ Utenos apskrities ligoninė	661 (3)	2353 (9)	1896 (8)	1952 (8)
Marijampolės ligoninė	60 (iki vasario mėn.)	-	1915 (8)	1801 (7)
UAB "Žemaitijos Medea klinika" (nuo 2009 m. spalio mėn.)	–	–	–	1787
VšĮ Kauno medicinos universiteto klinikų filialas onkologijos ligoninė	804 (3)	893 (4)	606 (2)	811 (3)
VšĮ Ukmergės ligoninė	-	-	33 (nuo gruodžio mėn.)	732 (3)
VšĮ Kauno Šančių poliklinika	1034 (4)	460 (2)	-	430 (2)
UAB "Šilutės MCT" (nuo 2009 m. spalio mėn.)	–	–	–	267
UAB "Alytaus Medea klinika" (nuo 2009 m. rugpjūčio mėn.)	–	–	–	242
VšĮ Druskininkų ligoninė (nuo 2009 m. rugpjūčio mėn.)	–	–	–	153
Iš viso	48 446 (196)	47 327 (191)	52 625 (211)	59 141 (234)



Mamogramų vertinimo paslaugos vykdymas 2009 m. (1)

Pavadinimas	BI-RADS I	BI-RADS II	BI-RADS III	BI-RADS IV	BI-RADS V	BI-RADS 0	Iš viso
UAB "Salvijos" medicinos centras	4656 (70%)	1676 (25%)	242 (3,6%)	42 (0,63%)	13 (0,2%)	18 (0,3%)	6 647 (100%)
VšĮ Šiaulių apskrities ligoninė	4374 (57,8%)	2499 (33,0%)	648 (8,6%)	27 (0,4%)	22 (0,3%)	0 (0,0%)	7 570 (100%)
VšĮ Panevėžio apskrities ligoninė	4067 (86,7%)	223 (4,8%)	330 (7,0%)	57 (1,2%)	16 (0,3%)	0 (0,0%)	4 693 (100%)
Vilniaus universiteto Onkologijos institutas	2750 (78,9%)	507 (14,6%)	140 (4,0%)	13 (0,4%)	16 (0,5%)	58 (1,7%)	3 484 (100%)
VšĮ Antakalnio poliklinika	2585 (58,9%)	1386 (31,6%)	394 (8,89%)	19 (0,4%)	3 (0,07)	0 (0,0%)	4 387 (100%)
UAB "Bendrosios medicinos praktika"	2477 (51,1%)	2084 (43,0%)	216 (4,5%)	14 (0,3%)	13 (0,3%)	40 (0,8%)	4 844 (100%)
VšĮ Šeškinės poliklinika	2403 (82,0%)	366 (12,5%)	148 (5,1%)	7 (0,2%)	4 (0,1%)	1 (0,03%)	2 929 (100%)
VšĮ Kauno Dainavos poliklinika	1953 (45%)	2157 (49,7%)	197 (4,5%)	6 (0,14%)	6 (0,14%)	23 (0,5%)	4 342 (100%)
VšĮ Centro poliklinika	1683 (59,4%)	935 (33,0%)	190 (6,7%)	17 (0,6%)	4 (0,14%)	2 (0,07%)	2 831 (100%)
VšĮ Kauno medicinos universiteto klinikos	1585 (38,6%)	2368 (57,7%)	135 (3,3%)	6 (0,15%)	8 (0,2%)	0 (0,0%)	4 102 (100%)

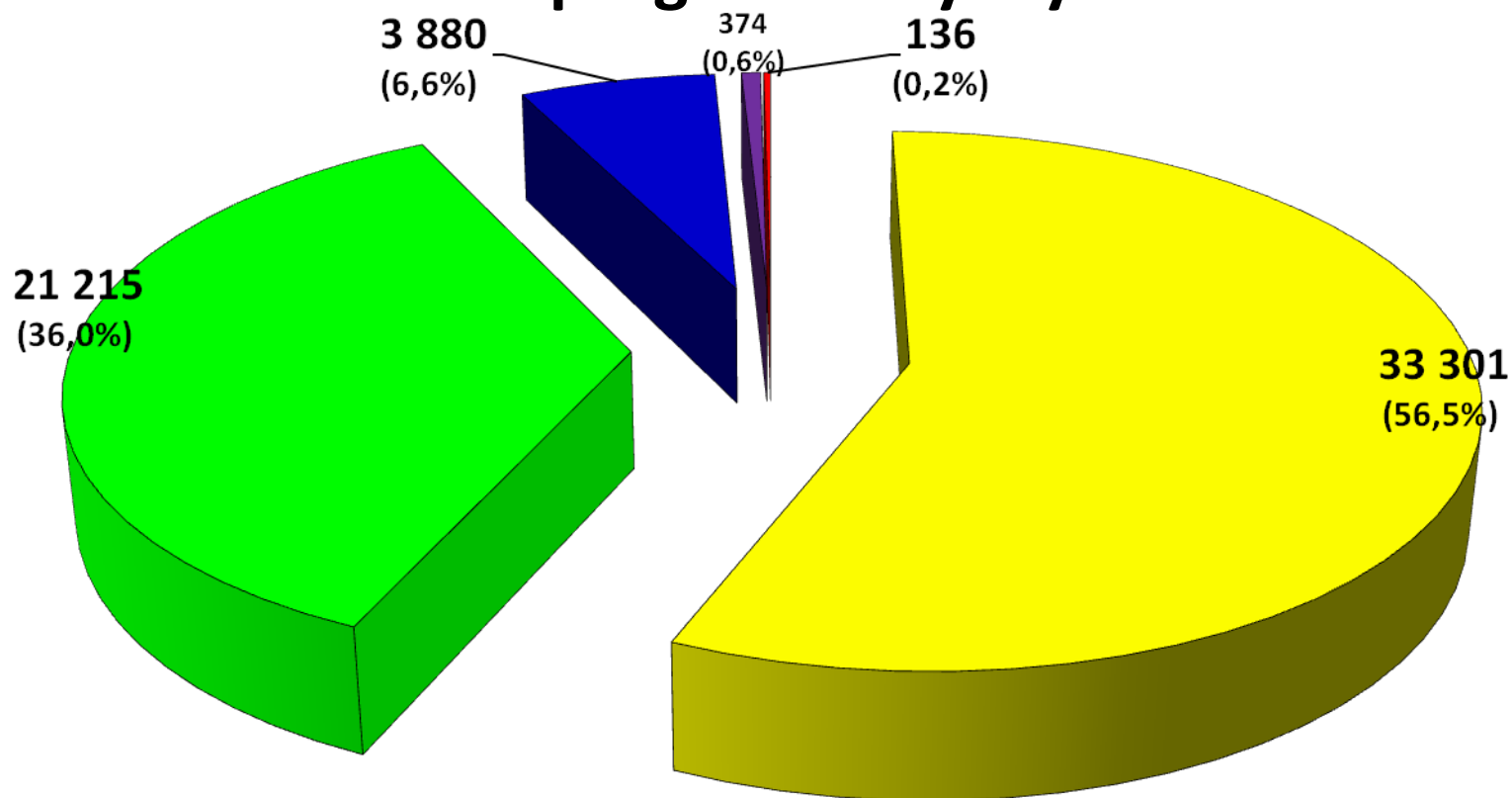


Mamogramų vertinimo paslaugos vykdymas 2009 m. (2)

Pavadinimas	BI-RADS I	BI-RADS II	BI-RADS III	BI-RADS IV	BI-RADS V	BI-RADS 0	Iš viso
VšĮ Utenos apskrities ligoninė	1560 (79,9%)	341 (17,5%)	40 (2,0%)	10 (0,5%)	1 (0,1%)	0 (0,0%)	1 952 (100%)
VšĮ Alytaus apskrities S. Kudirkos ligoninė	668 (22,5%)	2001 (67,3%)	268 (9,0%)	28 (0,9%)	8 (0,3%)	0 (0,0%)	2 973 (100%)
Marijampolės ligoninė	608 (33,7%)	953 (52,9%)	170 (9,4%)	45 (2,5%)	11 (0,6%)	15 (0,8%)	1 802 (100%)
UAB "Tauragės Medea klinika "	515 (24,5%)	1316 (62,5%)	255 (12,1%)	18 (0,9%)	2 (0,1%)	0 (0,0%)	2 106 (100%)
VšĮ Ukmergės ligoninė	368 (50,3%)	296 (40,4%)	47 (6,4%)	2 (0,3%)	6 (0,8%)	13 (1,8%)	732 (100%)
UAB "Žemaitijos Medea klinika"	368 (20,6%)	1147 (64,3%)	254 (14,2%)	15 (0,8%)	0 (0,0%)	0 (0,0%)	1 784 (100%)
VšĮ Kauno medicinos universiteto klinikų filialas onkologijos ligoninė	352 (43,4%)	386 (47,6%)	59 (7,3%)	7 (0,9%)	2 (0,2%)	5 (0,6%)	811 (100%)
VšĮ Kauno Šančių poliklinika	199 (46,3%)	210 (48,8%)	8 (1,9%)	12 (2,8%)	1 (0,2%)	0 (0,0%)	430 (100%)
UAB "Šilutės MCT"	50 (18,7%)	127 (47,4%)	76 (28,4%)	15 (5,4%)	0 (0,0%)	0 (0,0%)	268 (100%)
UAB "Alytaus Medea klinika"	47 (19,5%)	158 (65,6%)	30 (12,4%)	6 (2,5%)	0 (0,0%)	0 (0,0%)	241 (100%)
VšĮ Druskininkų ligoninė	33 (21,6%)	79 (51,6%)	33 (21,6%)	8 (5,2%)	0 (0,0%)	0 (0,0%)	153 (100%)
Iš viso	33 301 (56,4%)	21 215 (35,9%)	3 880 (6,6%)	374 (0,6%)	136 (0,2%)	175 (0,3%)	59 081 (100%)



Atrankinės mamografinės patikros dėl krūties vėžio finansavimo programos vykdymas 2009 m.



- mamogramos be pakitimų (BI-RADS I)
- gerybinio pobūdžio pakitimai (BI-RADS II)
- galimi gerybinio pobūdžio pakitimai (BI-RADS III)
- galimi piktybinio pobūdžio pakitimai (BI-RADS IV)
- piktybinio pobūdžio pakitimai (BI-RADS V)

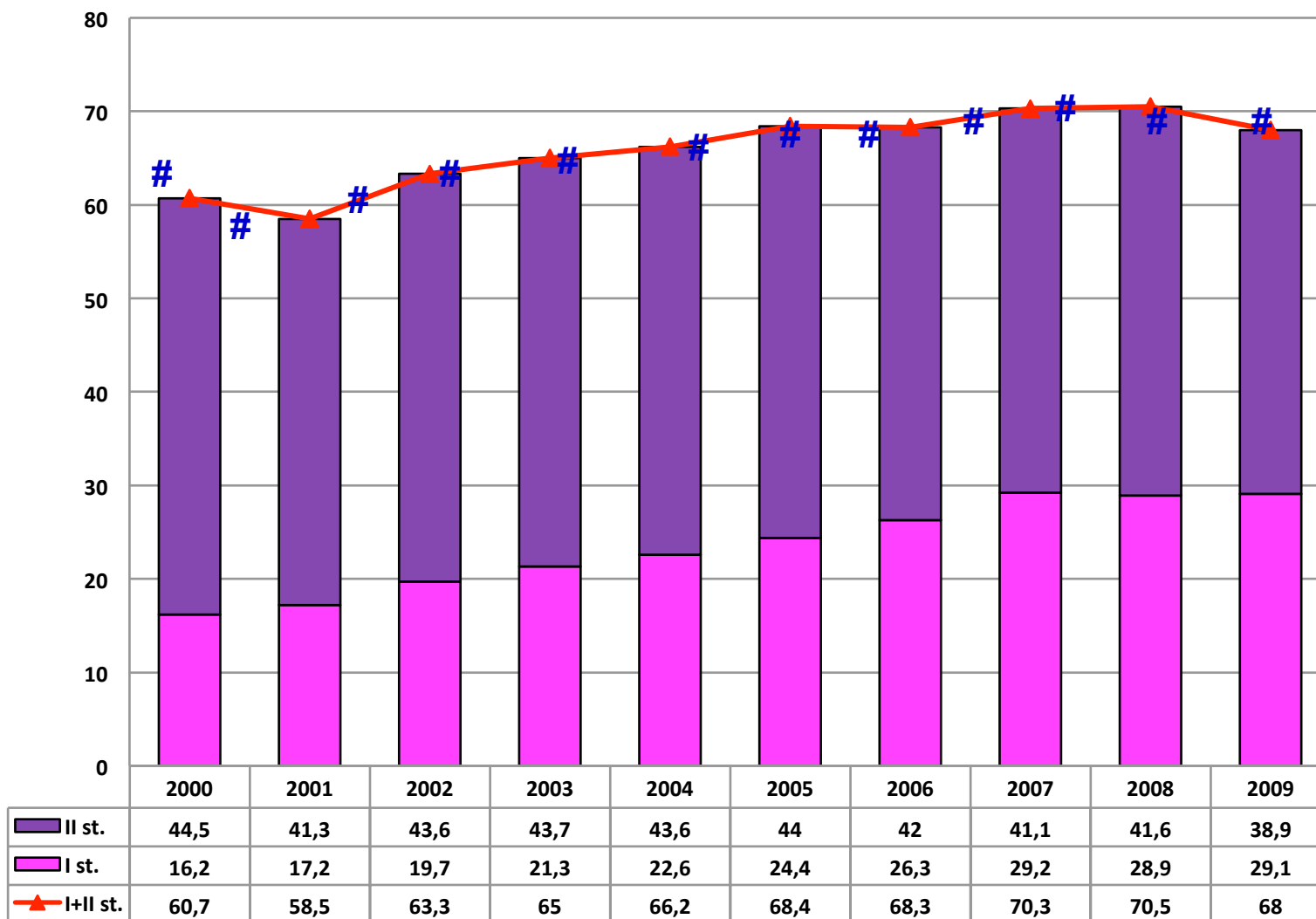


Pakartotinai apsilankiusių moterų skaičius

	Moterys dalyvavusios programoje nuo 2007.10.01 iki 2009.09.31	Pakartotinai programoje dalyvavusios moterys
50-54 m.	36 976	9 210 (25%)
55-59 m.	33 124	10 427 (32%)
60-64 m.	28 035	8 941 (32%)
65-69 m.	22 882	3 986 (17%)
Viso	121 017	32 564 (27%)



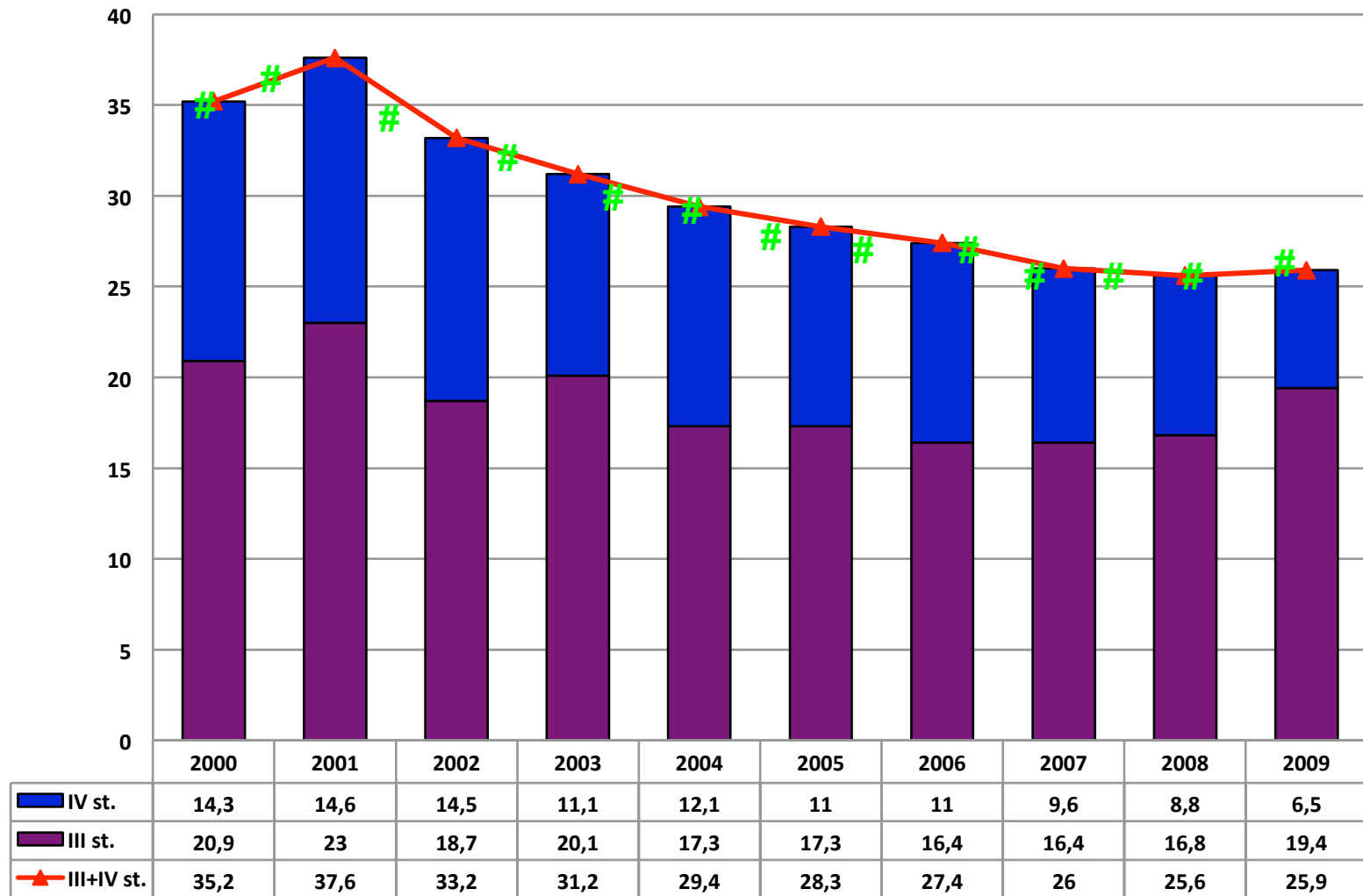
Krūties vēžīo diagnostikos ankstyvosiose stadijose dinamika



Vēžīo registro duomenys



Krūties vėžio diagnostikos vėlyvosiose stadijose dinamika



Vėžio registro duomenys