



# Gimdos kaklelio piktybinių navikų prevencinių priemonių, apmokamų iš PSDF biudžeto lėšų, finansavimo programos vykdymas

Programa patvirtinta sveikatos apsaugos ministro 2004 m. birželio 30 d. įsakymu Nr. V-482

“Gimdos kaklelio vėžio ankstyvosios diagnostikos finansavimo programos“ koordinavimo komiteto posėdis, 2012-10-30

[www.ligoniukasos.lt](http://www.ligoniukasos.lt)



## Programos vykdymo ciklai

I. 2004 m. II pusm. – 2007 m. I pusm.

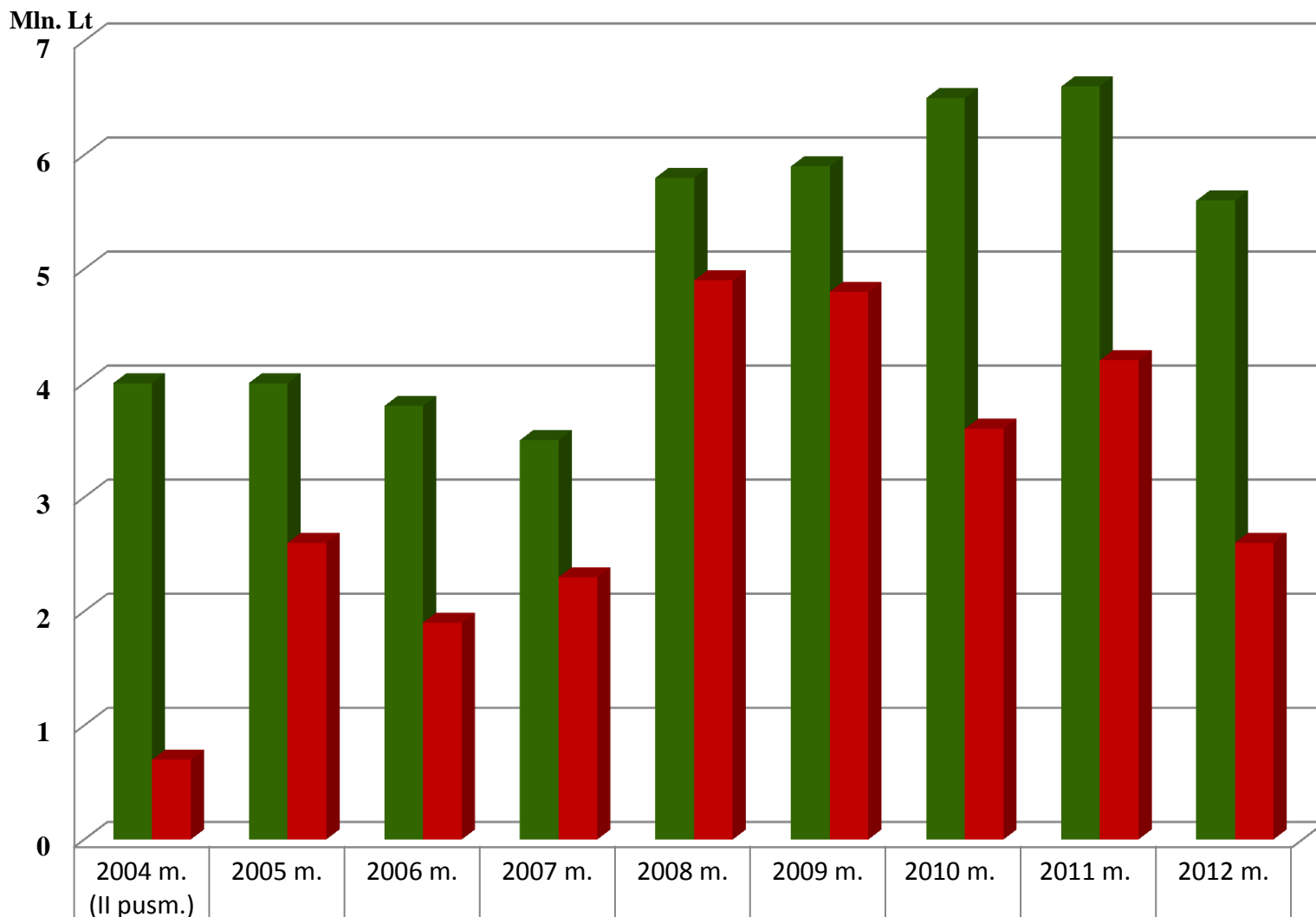
II. 2007 m. II pusm. – 2010 m. I pusm.

III. 2010 m. II pusm. – 2013 m. I pusm.

➤ 2012-07-01 prasidėjo III ciklo 3 metai



# Programos finansavimas 2004 m. II pusm. – 2012 m. (mln. Lt)

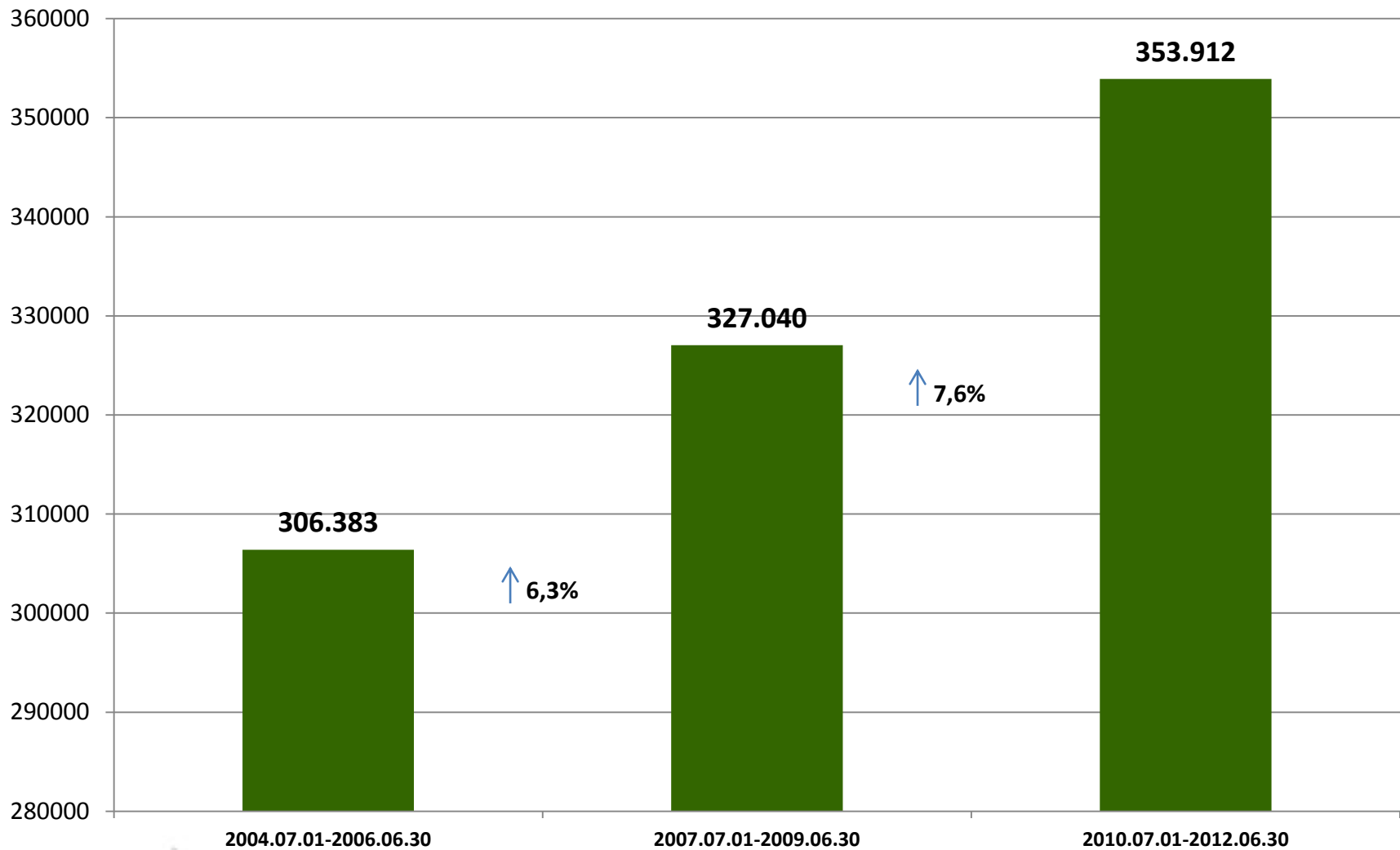


■ Skirta (mln. Lt) *	4	4	3,8	3,5	5,8	5,9	6,5	6,6	5,6
■ Panaudota (mln. Lt)	0,7	2,6	1,9	2,3	4,9	4,8	3,6	4,2	2,6 **

\* lėšos skirtos metų pradžioje

\*\* panaudota 2012 m. I pusmetį

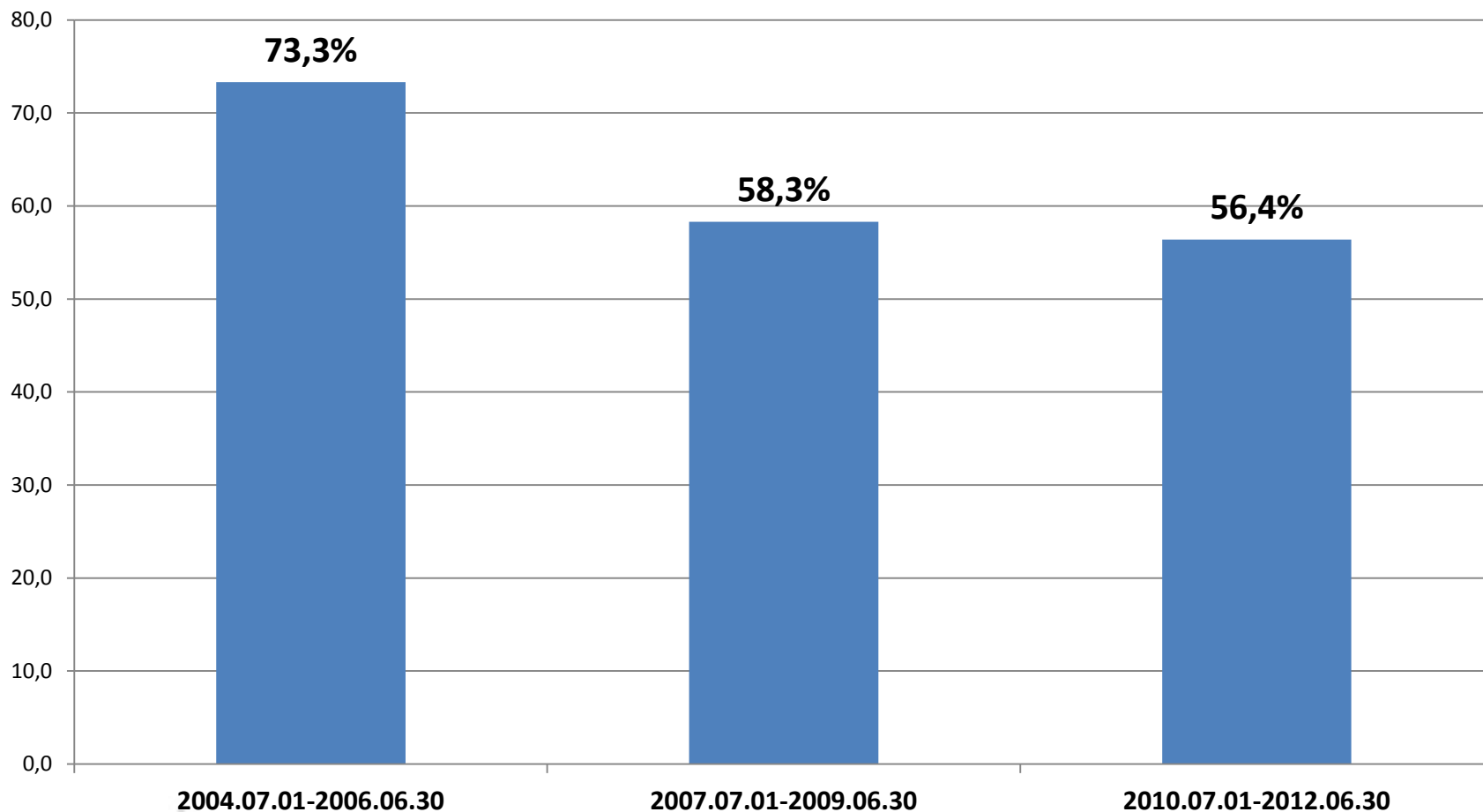
# Informavimo paslaugos vykdymas



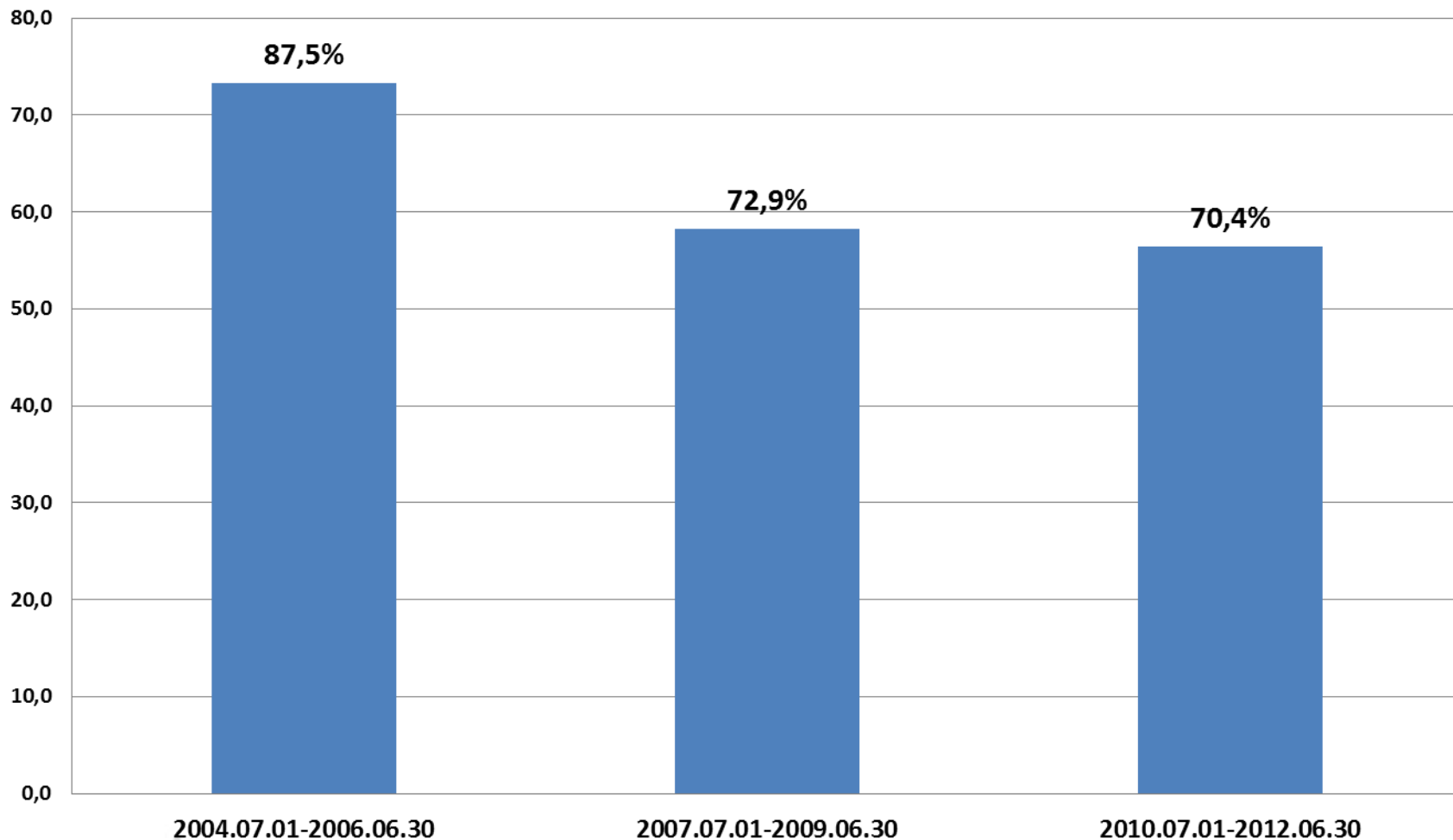
\* Nuo 2011 m. rugsėjo mėn. pakeistos informavimo paslaugos teikimo sąlygos



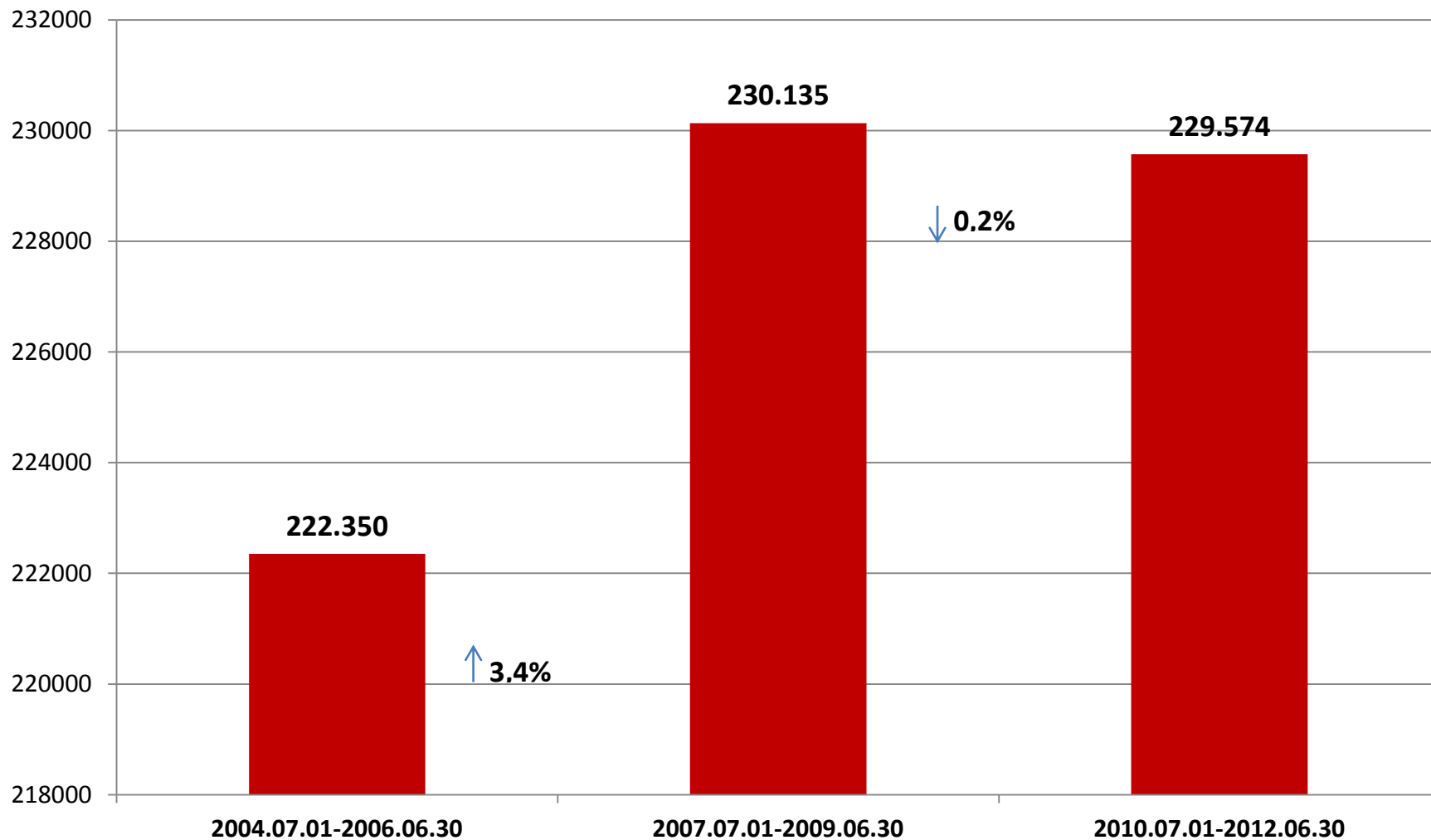
# Informavimo paslaugos vykdymas (procentais) nuo 100 proc. tikslinės amžiaus grupės moterų



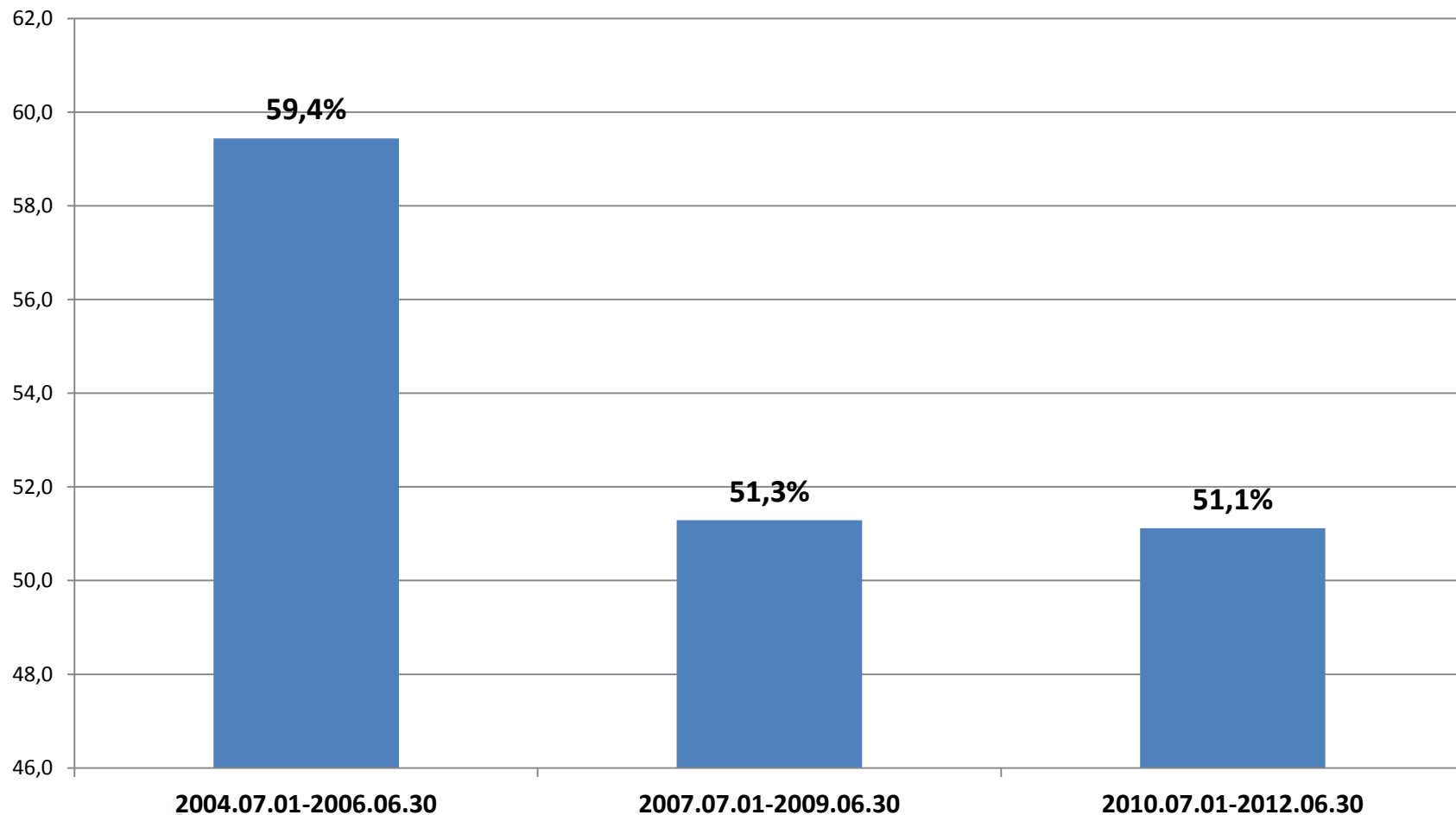
# Informavimo paslaugos vykdymas (procentais) nuo 80 proc. tikslinės amžiaus grupės moterų



# Citologinio tepinėlio paėmimo paslaugos vykdymas

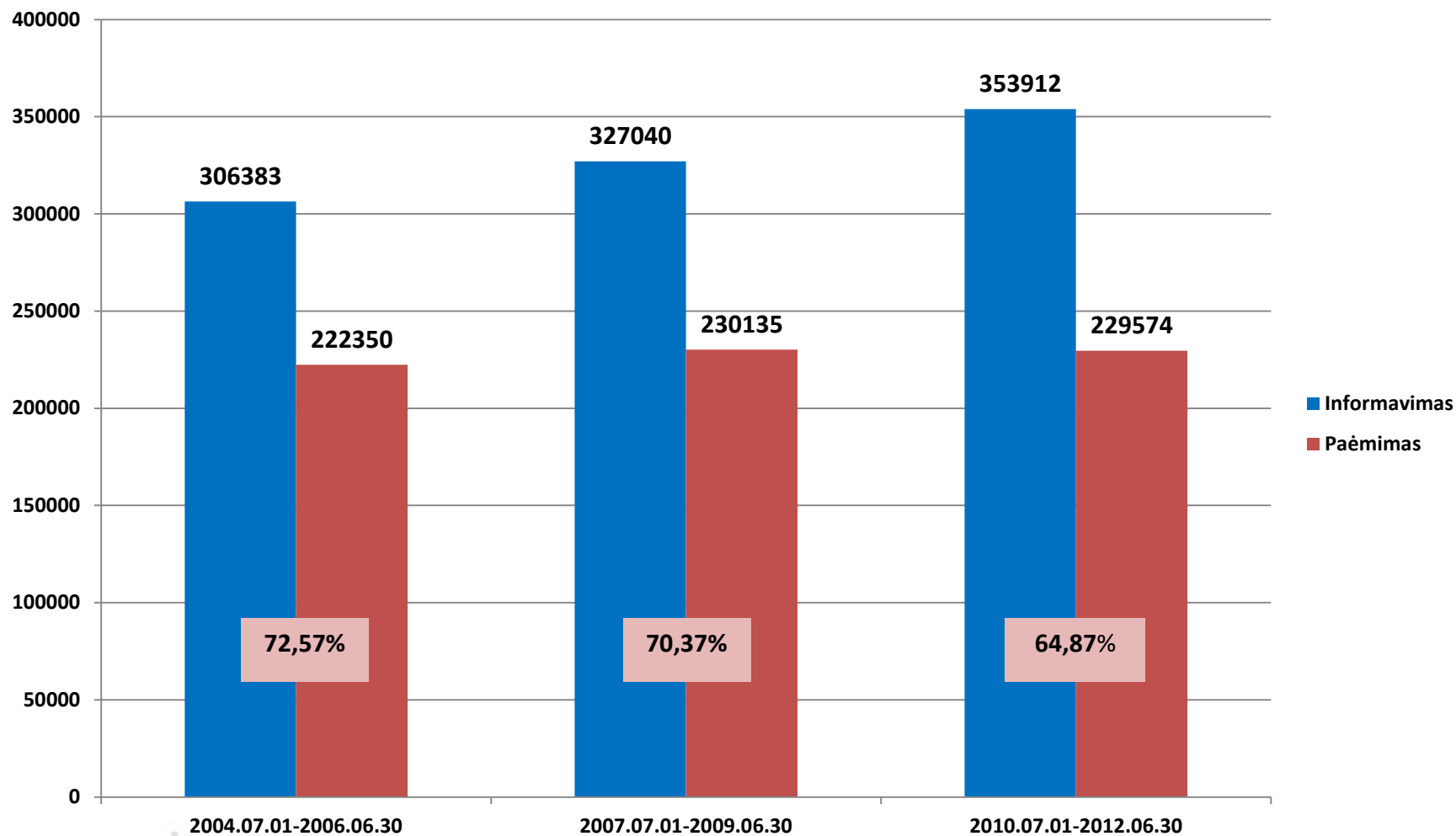


# Citologinio tepinėlio paėmimo paslaugos vykdymas (procentais) nuo 80 proc. tikslinės amžiaus grupės moterų per metus

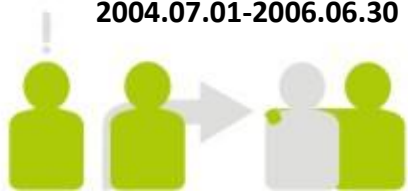
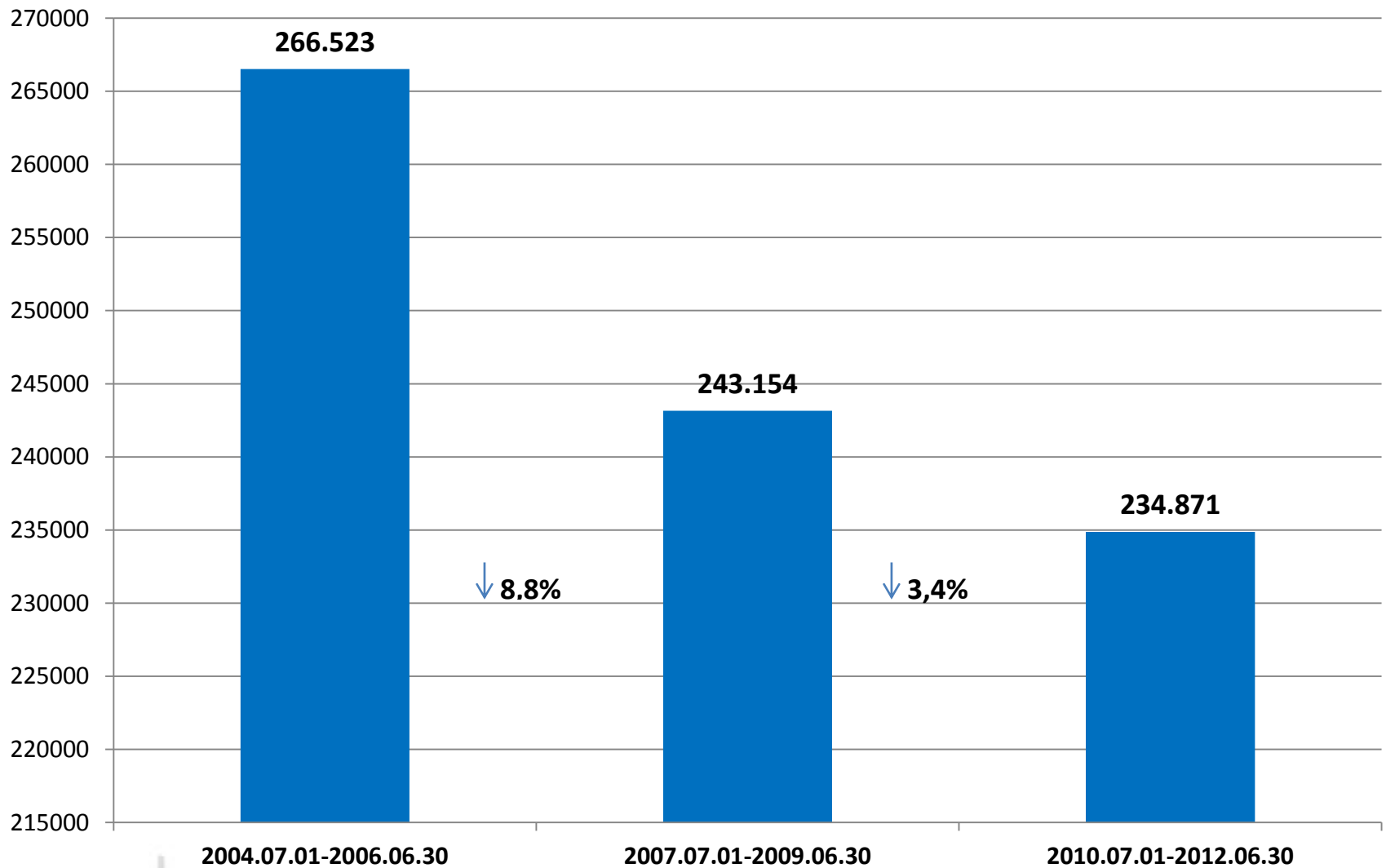




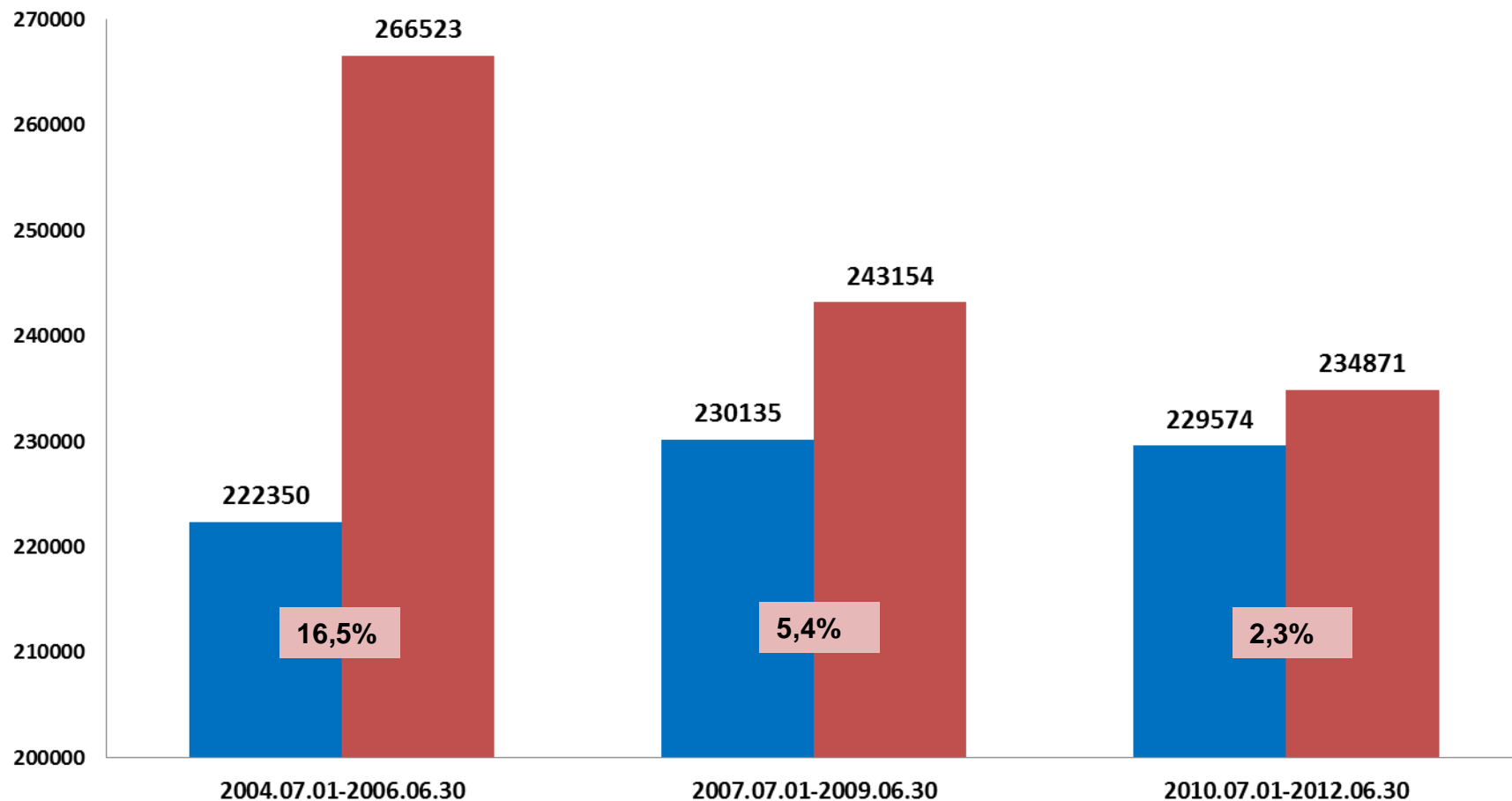
# Informavimo ir citologinio tepinėlio paėmimo paslaugų teikimo palyginimas



# Citologinio tepinėlio ištyrimo paslaugos vykdymas



# Suteiktų citologinio tepinėlio paėmimo ir citologinio tepinėlio ištyrimo paslaugų palyginimas



■ citologinio tepinėlio paėmimo paslauga

■ citologinio tepinėlio ištyrimo paslauga



## GK citologinio tepinėlio ištyrimo rezultatai (atvejai, procentas nuo visų atvejų)

NR.	Citologinio tepinėlio ištyrimas (psl. kodas)	Radinio pavadinimas	2004.07.01-2006.06.30		2007.07.01-2009.06.30		2010.07.01-2012.06.30	
			Atvejų skaičius	Procentas nuo visų atvejų	Atvejų skaičius	Procentas nuo visų atvejų	Atvejų skaičius	Procentas nuo visų atvejų
1	1846	Netinkamas ištyrimui tepinėlis	15200	5,7	8128	3,3	7872	3,4
2	nėra IPPN (1847)	nėra intraepitelinų pakitimų ar piktybinio naviko	237365	89,1	222774	91,6	212274	90,4
3	ASC-US (1848)	atipinės nenustatytos reikšmės plokščiojo epitelio ląstelės	6951	2,6	5352	2,2	6624	2,8
4	ACC-H (1849)	atipinės plokščiojo epitelio ląstelės, gali būti žymūs plokščialąsteliniai intraepiteliniai pakitimai	1153	0,4	1060	0,4	1079	0,5
5	LSIL (1850)	nežymūs plokščialąsteliniai intraepiteliniai pakitimai	2086	0,8	2671	1,1	4168	1,8
6	HSIL (1851)	žymūs plokščialąsteliniai intraepiteliniai pakitimai	2841	1,1	2780	1,1	2481	1,1
7	SCC (1852)	plokščialąstelinė karcinoma	174	0,1	67		48	
8	AGUS (1853)	atipinės nenustatytos reikšmės liaukinio epitelio ląstelės	343	0,1	116		157	0,1
9	AGS (1854)	atipinės liaukinės ląstelės, gali būti piktybinės	96		55		62	
10	AIS (1855)	adenokarcinoma in situ	13		6		5	
11	AC (1856)	-	7		8		5	
12	EMP (1857)	nėra intraepitelinų pakitimų ar piktybinio naviko (endometriumo ląstelės, 40 metų ir vyresnių moterų)	269	0,1	116		90	
13	Kita (1858)		25		21		6	
<b>VISO:</b>			<b>266523</b>		<b>243154</b>		<b>234871</b>	

# Netinkamų tepinėlių skaičius (procentais) nuo visų ištirtų tepinėlių

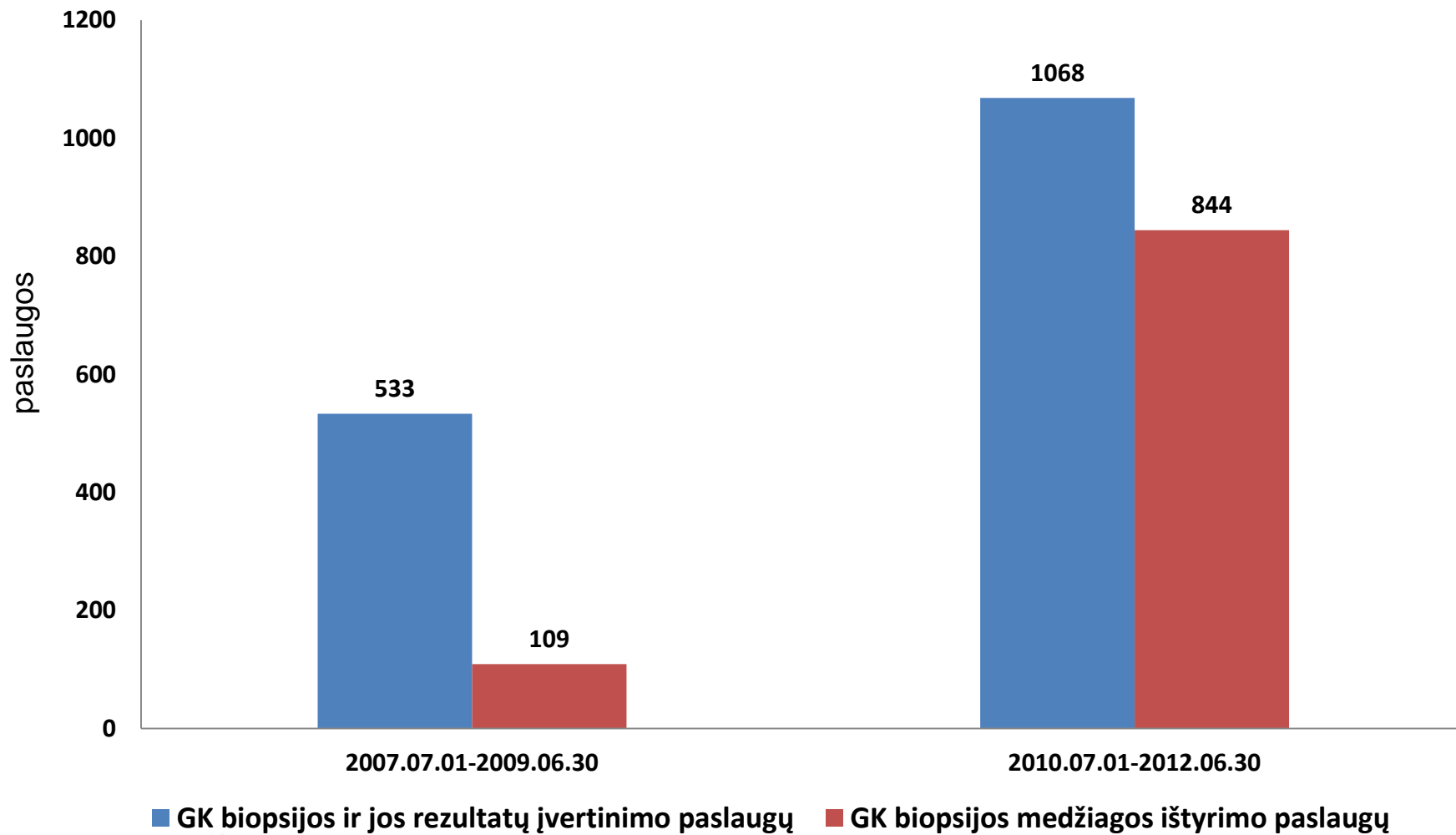
	PAVADINIMAS	2004.07.01- 2006.06.30		2007.07.01- 2009.06.30		2010.07.01- 2012.06.30	
		Ištirtų tepinėlių skaičius	Netinkamų tepinėlių skaičius (proc.)	Ištirtų tepinėlių skaičius	Netinkamų tepinėlių skaičius (proc.)	Ištirtų tepinėlių skaičius	Netinkamų tepinėlių skaičius (proc.)
1	VšĮ Vilniaus miesto klinikinė ligoninė	70.265	5,77	59.234	2,39	42.265	3,05
2	Valstybinis patologijos centras, viešosios įstaigos Vilniaus universiteto ligoninės Santariškių klinikų filialas	44.590	6,16	59.696	4,72	56.812	5,87
3	Lietuvos sveikatos mokslų universiteto ligoninė viešosios įstaigos Kauno klinikos onkologijos klinika	34.603	2,22	29.837	2,7	27.963	2,61
4	Viešoji įstaiga Respublikinė Šiaulių ligoninė	27.175	2,66	20.796	0,28	14.309	0,16
5	UAB "SK IMPEKS MEDICINOS DIAGNOSTIKOS CENTRAS"	23.038	11,51	15.784	2,12	22.827	1,77
6	VšĮ Respublikinė Klaipėdos ligoninė	18.556	4,52	13.352	2,86	10.142	1,10
7	VšĮ Respublikinė Panevėžio ligoninė	14.677	7,72	12.229	5,02	10.789	1,35
8	Lietuvos sveikatos mokslų universiteto ligoninė viešoji įstaiga Kauno klinikos	11.345	5,05	22.777	4,79	15.388	3,15
9	VšĮ Klaipėdos universitetinė ligoninė	8.266	3,40	2.060	2,28	1.747	3,43
10	VšĮ Kauno klinikinė ligoninė.	4.012	5,28	2.169	5,86	650	6,77
11	UAB "Patologijos diagnostika"			2.020	7,33	28.673	3,64
12	VšĮ Alytaus apskrities S. Kudirkos ligoninė					1.531	3,20
13	UAB "Avimeda"			9		14	
14	VšĮ Klaipėdos Jūrininkų ligoninė			4		5	
	<b>VISO</b>		<b>5,7</b>		<b>3,3</b>		<b>3,4</b>



# GK biopsijos medžiagos ištyrimo rezultatai

Radinio pavadinimas	2007.07.01-2009.06.30		2010.07.01-2012.06.30	
	Atvejų skaičius	Procentas nuo viso	Atvejų skaičius	Procentas nuo viso
Neinformatyvi medžiaga (2234)	3	2,75	8	0,95
normalūs audiniai (2235)	19	17,43	42	4,98
gerybiniai pakitimai (2236)	32	29,36	399	47,27
I laipsnio intraepitelinė neoplazija (2237)	35	32,11	151	17,89
III laipsnio intraepitelinė neoplazija (2238)	10	9,17	95	11,26
II laipsnio intraepitelinė neoplazija (2239)	8	7,34	137	16,23
mokroinvazinė plokčialastelinė karcinoma (2240)	0	0,00	2	0,24
invazinė plokščiastelinė karcinoma (2241)	0	0,00	7	0,83
adenokarcinoma in situ (2242)	2	1,83	2	0,24
adenokarcinoma (2243)	0	0,00	0	0,00
piktybinis epitelinis navikas (2244)	0	0,00	1	0,12
piktybinis neepitelinis navikas (2245)	0	0,00	0	0,00
metastazinis navikas (2246)	0	0,00	0	0,00
<b>VISO</b>	<b>109</b>		<b>844</b>	

# GK biopsijos ir jos rezultatų įvertinimo (2247) ir GK biopsijos medžiagos ištyrimo (2234-2246) suteiktų paslaugų palyginimas



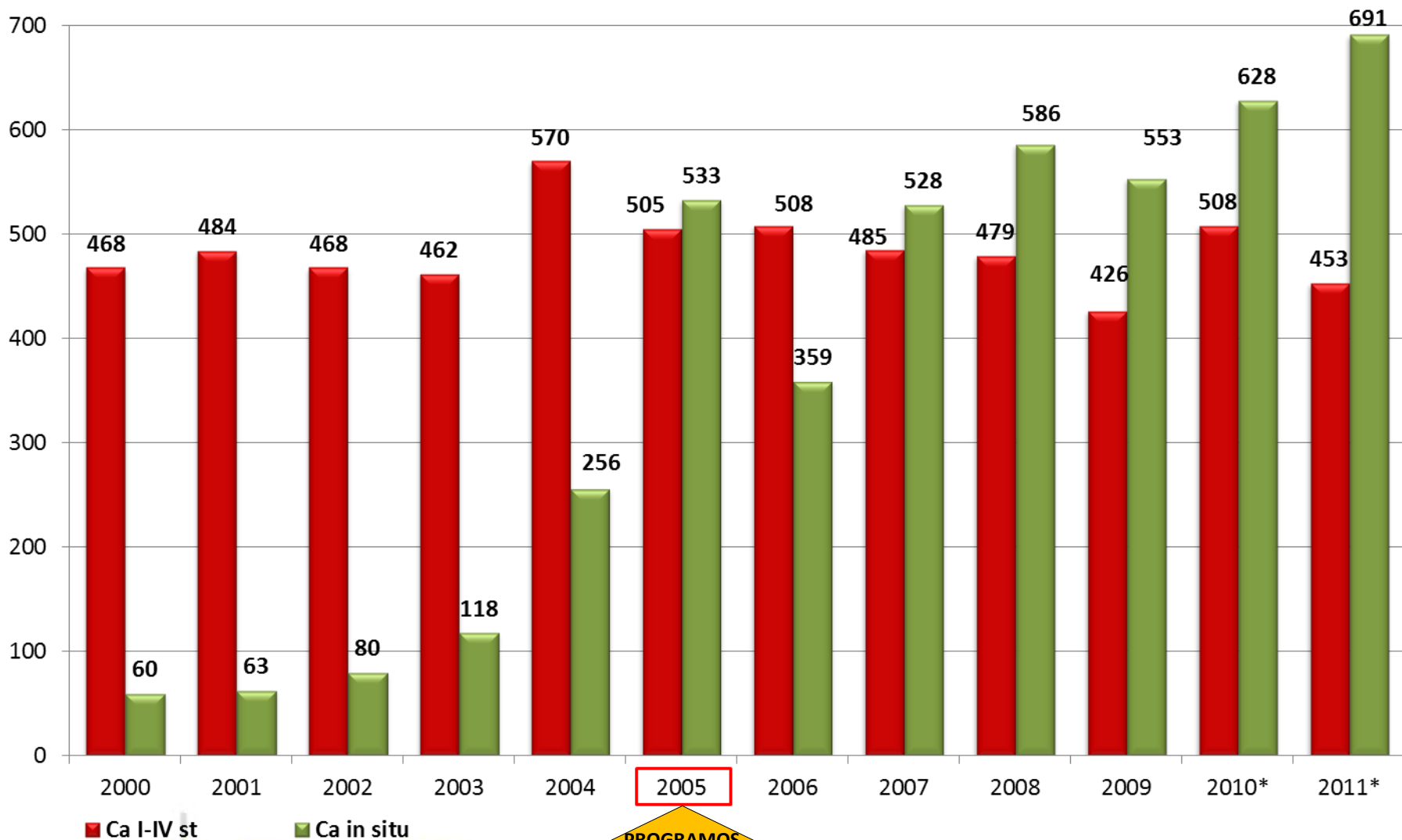
# Per programą nustatyta onkocitologinė patologija

	2004.07.01- 2006.06.30	2007.07.01- 2009.06.30	2010.07.01- 2012.06.30
Žymūs plokščialąsteliniai intraepiteliniai pakitimai bei <i>Ca in situ</i> (1851,1855)	2854	2786	2486
Vėžys (1852,1856)	181	75	53





## Gimdos kaklelio vėžio ir *Ca in situ* santykio dinamika Lietuvoje 2000-2011 m.



\* 2010 ir 2011 m duomenys negalutiniai

PROGRAMOS  
pradžia  
2005.07.01

VUOI Vėžio kontrolės ir profilaktikos centro duomenimis

	Gimdos kaklelio vėžys (C53)					viso	Gimdos kaklelio <i>in situ</i> (D06)
	1 stad.	2 stad.	3 stad.	4 stad.	nenurodyta		
	<b>2006</b>						
<b>25-59 metai</b>						378	437
<b>Visi naujai nustatyti atvejai</b>	223	109	139	35	35	541	470
	<b>2007</b>						
<b>25-59 metai</b>						326	489
<b>Visi naujai nustatyti atvejai</b>	214	79	137	25	32	487	531
	<b>2008</b>						
<b>25-59 metai</b>						230	610
<b>Visi naujai nustatyti atvejai</b>	196	103	124	46	55	524	557
	<b>2009</b>						
<b>25-59 metai</b>						353	478
<b>Visi naujai nustatyti atvejai</b>	192	83	102	44	36	457	627
	<b>2010</b>						
<b>25-59 metai</b>	152	54	73	24	24	327	579
<b>Visi naujai nustatyti atvejai</b>	182	94	128	42	62	508	628
	<b>2011*</b>						
<b>25-59 metai</b>	144	42	64	24	19	293	646
<b>Visi naujai nustatyti atvejai</b>	164	79	113	39	58	453	691

\* duomenys preliminarūs

