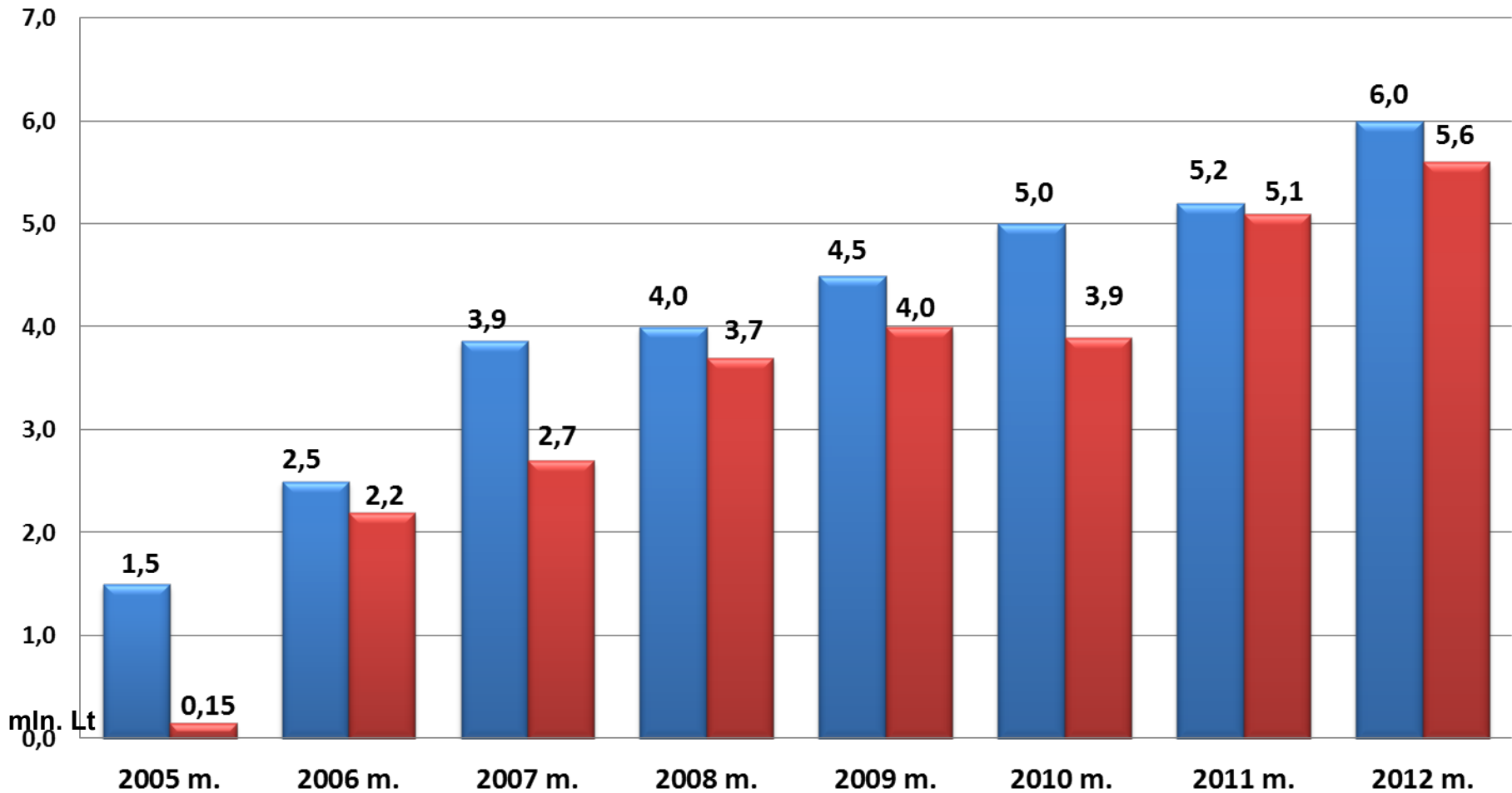


**Atrankinės mamografinės patikros dėl
krūties vėžio finansavimo programos
vykdymas 2011-2012 m.**

Programos finansavimas 2005-2012 metais



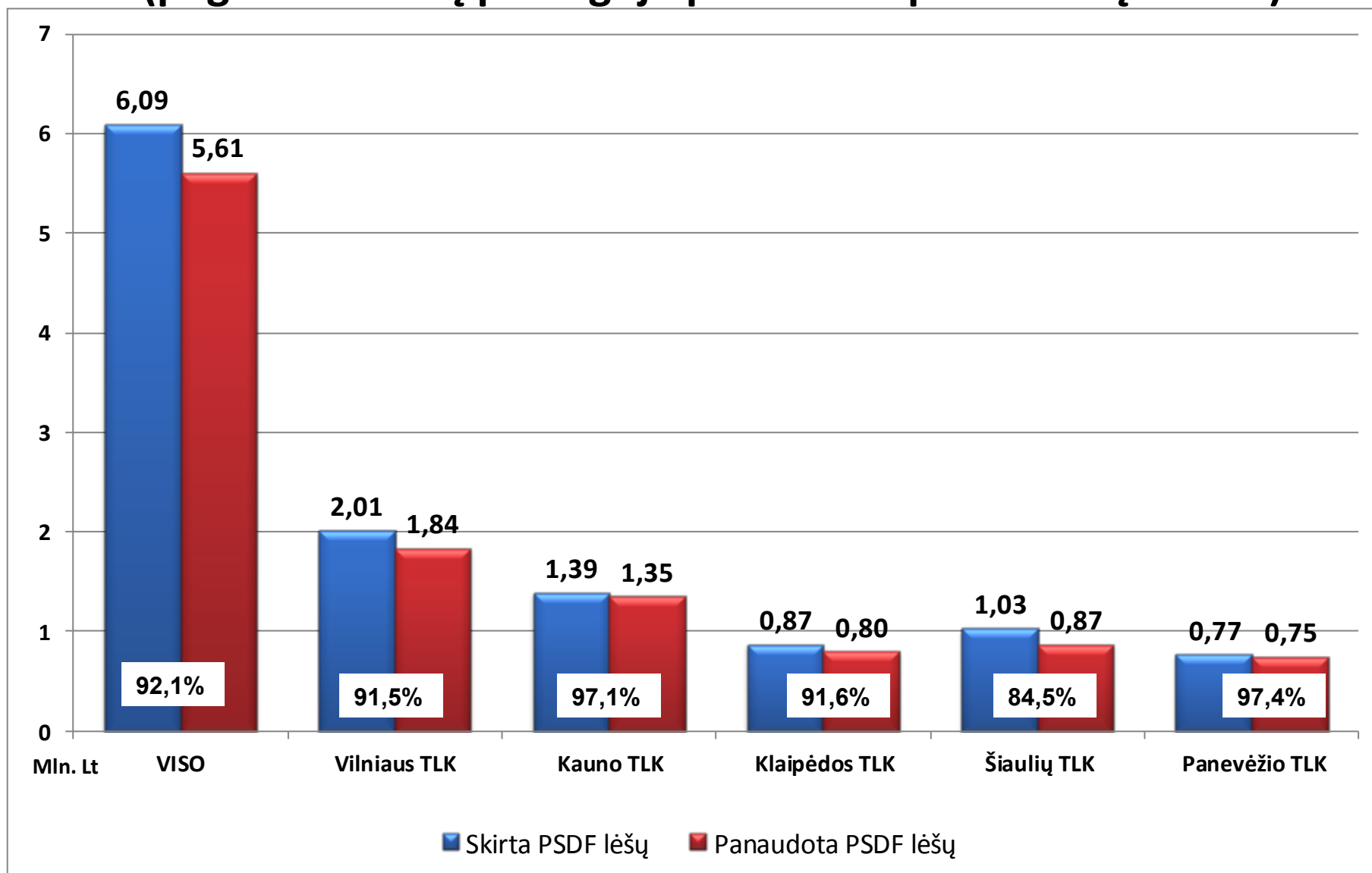
■ Skirta metų pradžioje (mln. Lt)

■ Panaudota (mln. Lt)

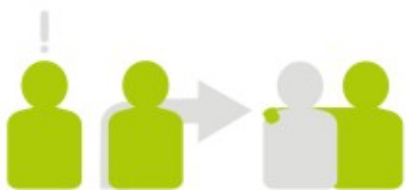
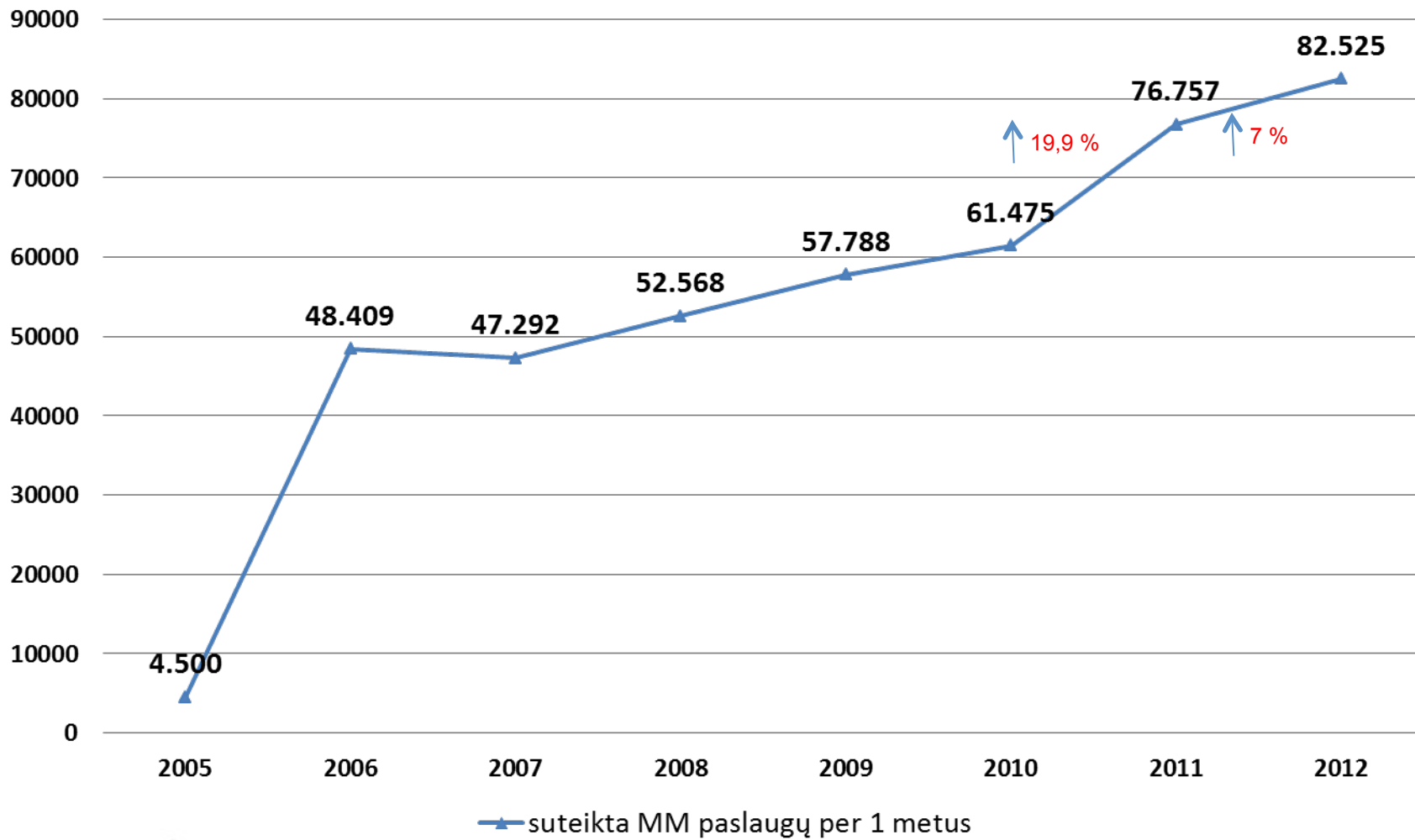
Viso 2005-2012 skirta 32,6 mln. Lt. panaudota 27,4 mln. Lt. (84 proc.)



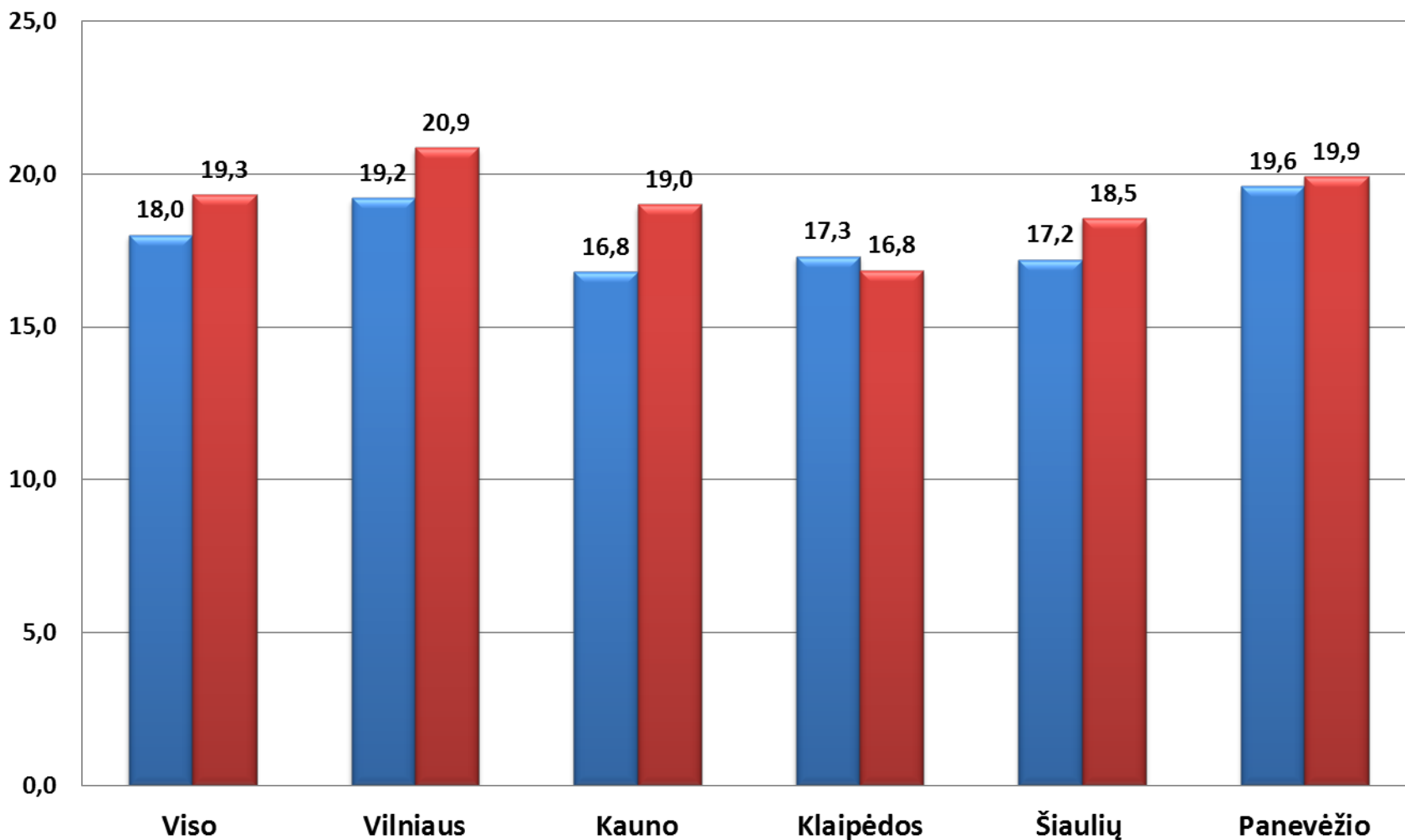
Lėšų panaudojimas pagal TLK 2012 m. (pagal TLK metų pabaigoje pateiktas apmokėti sąskaitas)



Programoje dalyvavusių asmenų skaičius



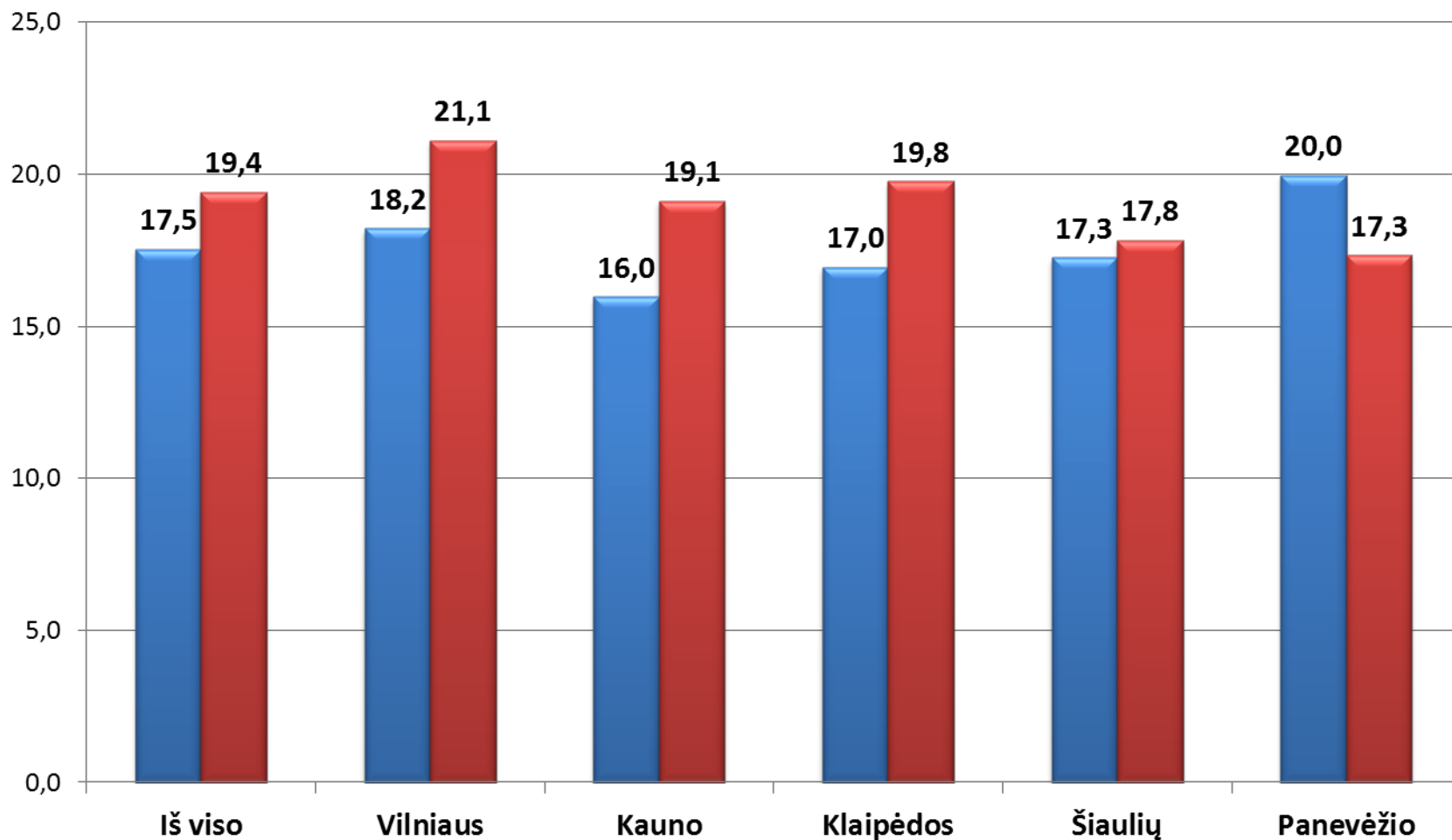
Informavimo paslaugos vykdymas 2011-2012 m. (procentas, nuo 100 proc. tikslinės amžiaus grupės moterų)



■ 2011 m. ■ 2012 m.



Mamogramos atlikimo paslaugos vykdymas 2011-2012 m. nuo 100 proc. tikslinės amžiaus grupės moterų



■ 2011 m. ■ 2012 m.

Suteikta mamogramų atlikimo paslaugų pagal ASPĮ 2012 m.

	ASPĮ	Paslaugų skaičius 2012 m.	Per 1 d.
1	Viešoji įstaiga Respublikinė Šiaulių ligoninė	8019	22
2	Vilniaus universiteto Onkologijos institutas	6988	19
3	UAB "Salvijos" medicinos centras	6996	19
4	VšĮ Respublikinė Panevėžio ligoninė	5137	14
5	Uždaroji akcinė bendrovė "Bendrosios medicinos praktika"	5584	15
6	VšĮ Antakalnio poliklinika	5238	14
7	VšĮ Šeškinės poliklinika	3868	11
8	Viešoji įstaiga Kauno Dainavos poliklinika	4786	13
9	Lietuvos sveikatos mokslų universiteto ligoninė viešoji įstaiga Kauno klinikos	4488	12
10	VšĮ CENTRO POLIKLINIKA	4564	13
11	Marijampolės ligoninė	2848	8
12	VšĮ Alytaus apskrities S. Kudirkos ligoninė	2338	6
13	Viešoji įstaiga Utenos ligoninė	2709	7
14	UAB "Tauragės Medea klinika"	1676	5
15	VšĮ Respublikinė Klaipėdos ligoninė	2488	7

Suteikta mamogramų atlikimo paslaugų 2012 m.

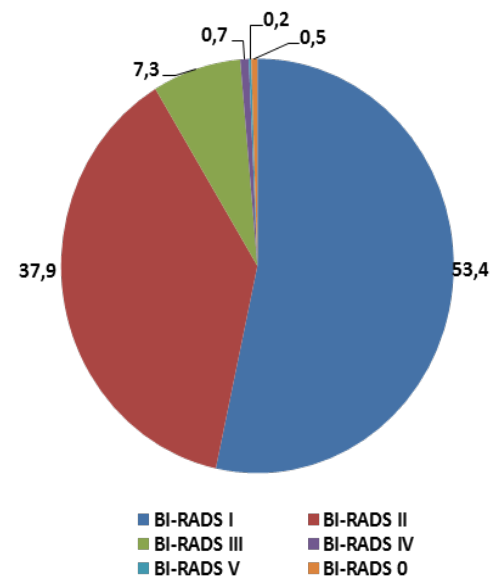
	ASPĮ	Paslaugų skaičius 2012 m.	Per 1 d.
16	UAB "Žemaitijos Medea klinika"	1969	5
17	VšĮ CENTRO POLIKLINIKA (Vytenio fil.)	694	2
18	UAB "Medea diagnostika"	2004	5
19	UAB "Šilutės MCT"	1332	4
20	Viešoji įstaiga Kauno Šilainių poliklinika	1631	4
21	UAB "Alytaus Medea klinika"	1259	3
22	VšĮ "KAROLINIŠKIŲ POLIKLINIKA"	1818	5
23	VšĮ Ukmergės ligoninė	1398	4
24	Viešoji įstaiga Kauno Šančių poliklinika	705	2
25	VšĮ Regioninė Telšių ligoninė	1770	5
26	VšĮ Druskininkų ligoninė	637	2
27	VšĮ Tauragės ligoninė	211	1



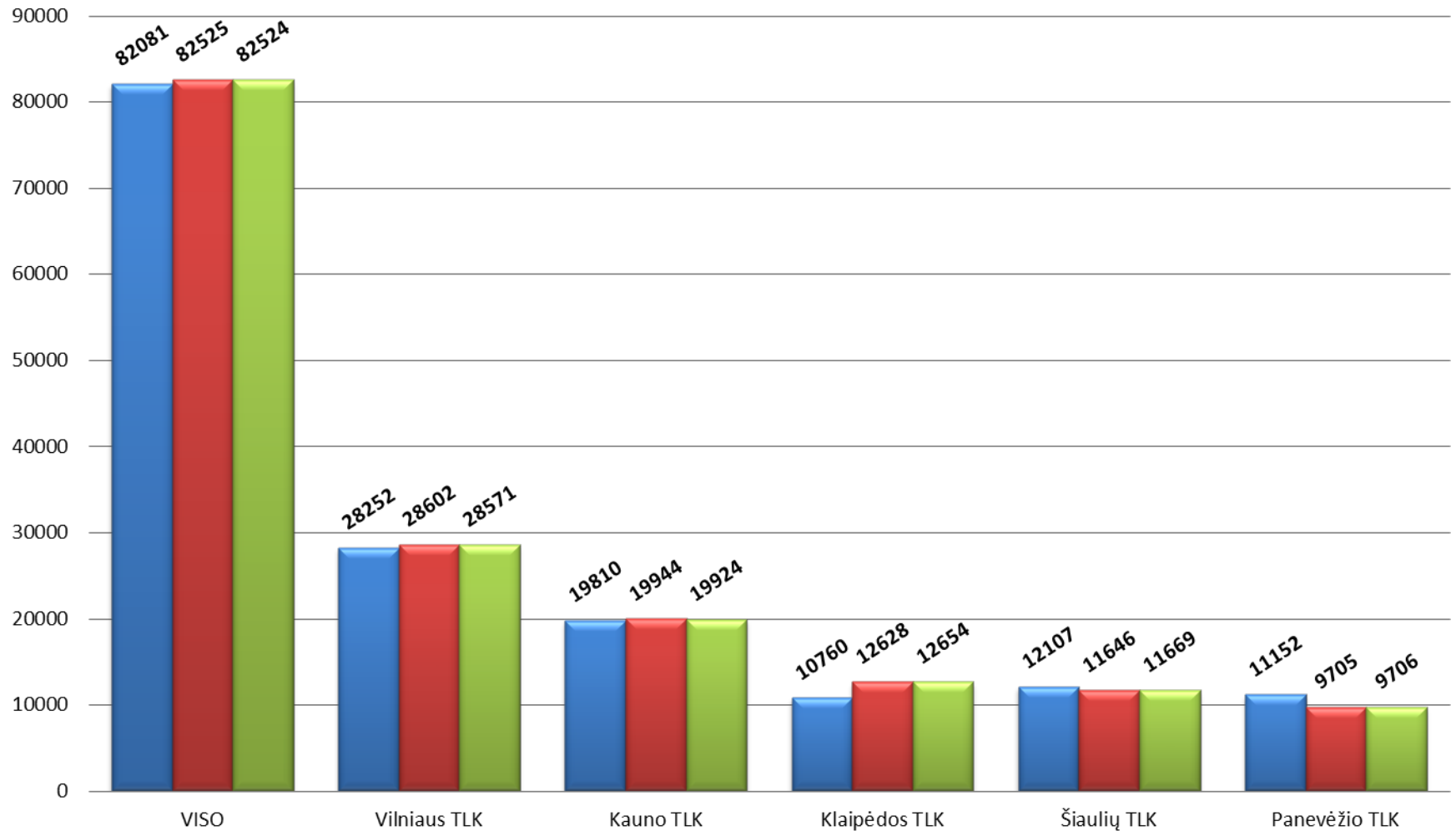
Mamogramų įvertinimo paslaugų struktūra 2011 - 2012 m.

Paslauga	Paslaugų kiekis*			
	2011 m.	Procentas nuo viso	2012 m	Procentas nuo viso
2048 (BI-RADS I) (be pakitimų)	41 703	54,8	44 031	53,4
2049 (BI-RADS II) (gerybinio pobūdžio p.)	28 187	37,0	31 282	37,9
2050 (BI-RADS III) (galimi gerybinio pobūdžio p.)	5 075	6,7	6 035	7,3
2051 (BI-RADS IV) (galimi piktybinio pobūdžio p.)	485	0,6	553	0,7
2052 (BI-RADS V) (piktybinio pobūdžio p.)	148	0,2	174	0,2
2053 (BI-RADS 0) (neinformatyvi MM)	561	0,7	449	0,5
VISO	76 159		82 524	

* Sveidra duomenimis



AMP programos paslaugų teikimo palyginimas 2012 m.



■ Informavimo paslauga

■ Mamogramų atlikimo paslauga

■ Mamogramų vertinimo paslauga