



# MEDICININĖS REABILITACIJOS PASLAUGŲ IŠLAIDŲ APMOKĖJIMO 2019 M. PSDF BIUDŽETO LĖŠOMIS APŽVALGA

**Valstybinė ligonių kasa prie Sveikatos apsaugos  
ministerijos**

2020 m. vasario 24 d.

---

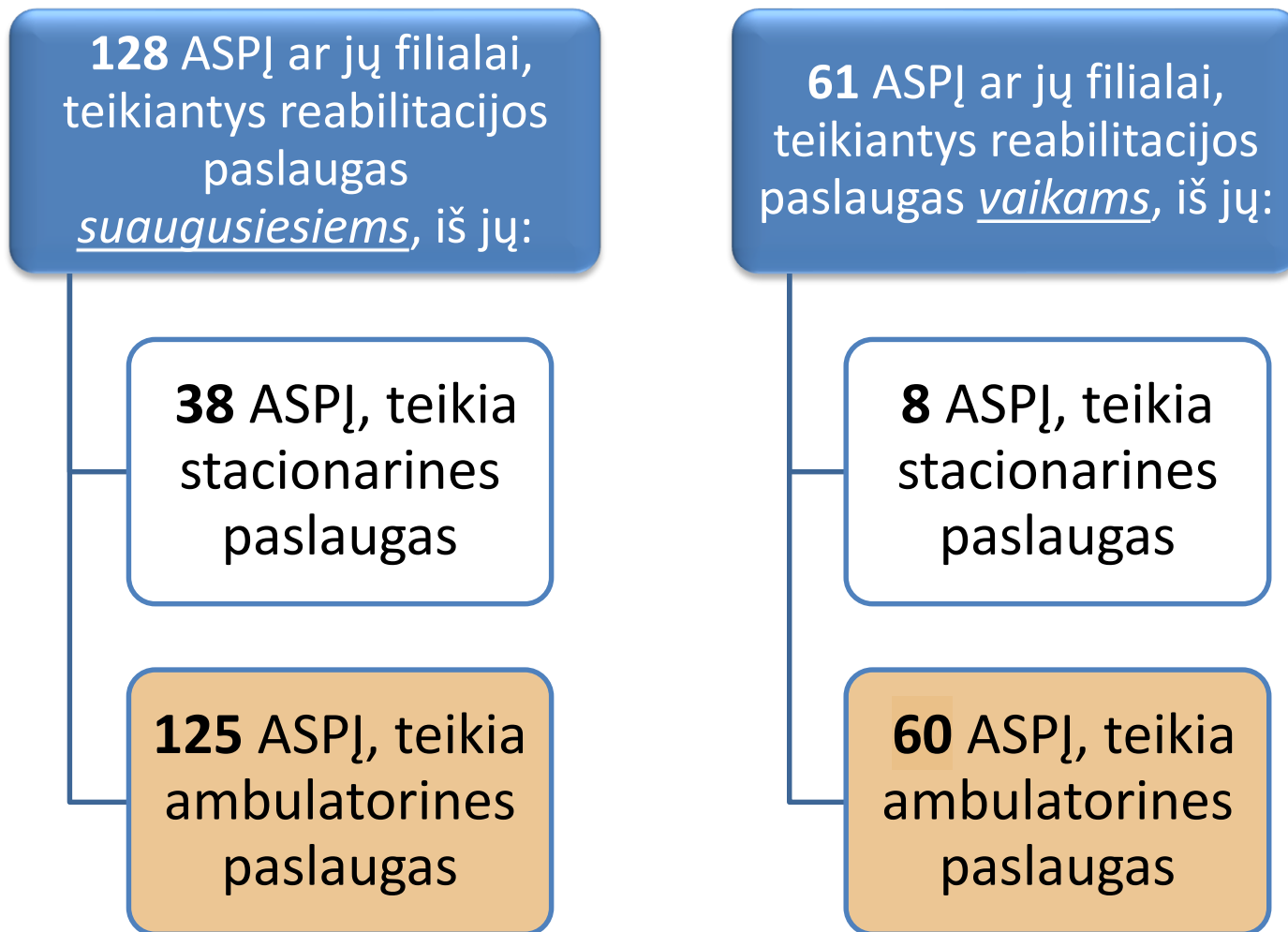


## Teisiniai medicininės reabilitacijos išlaidų apmokėjimo pagrindai

- Privalomojo sveikatos draudimo fondo biudžeto rodiklių patvirtinimo įstatymo 03 išlaidų straipsnis
- Sveikatos apsaugos ministro 2008 m. sausio 17 d. įsakymas Nr. V-50 „Dėl medicininės reabilitacijos ir sanatorinio (antirecidyvinio) gydymo organizavimo“ (indikacijos, rūšys, bazinės kainos)
- Sveikatos apsaugos ministro 2013 m. spalio 31 d. įsakymas Nr. V-1019 „Dėl Asmens sveikatos priežiūros įstaigoms iš Privalomojo sveikatos draudimo fondo biudžeto skiriamų metinių lėšų medicininės reabilitacijos ir sanatorinio (antirecidyvinio) gydymo paslaugų išlaidoms kompensuoti planavimo tvarkos aprašo patvirtinimo“
- Sutartys su medicininės reabilitacijos paslaugas teikiančiomis ASPĮ (nenurodoma sutartinė suma)



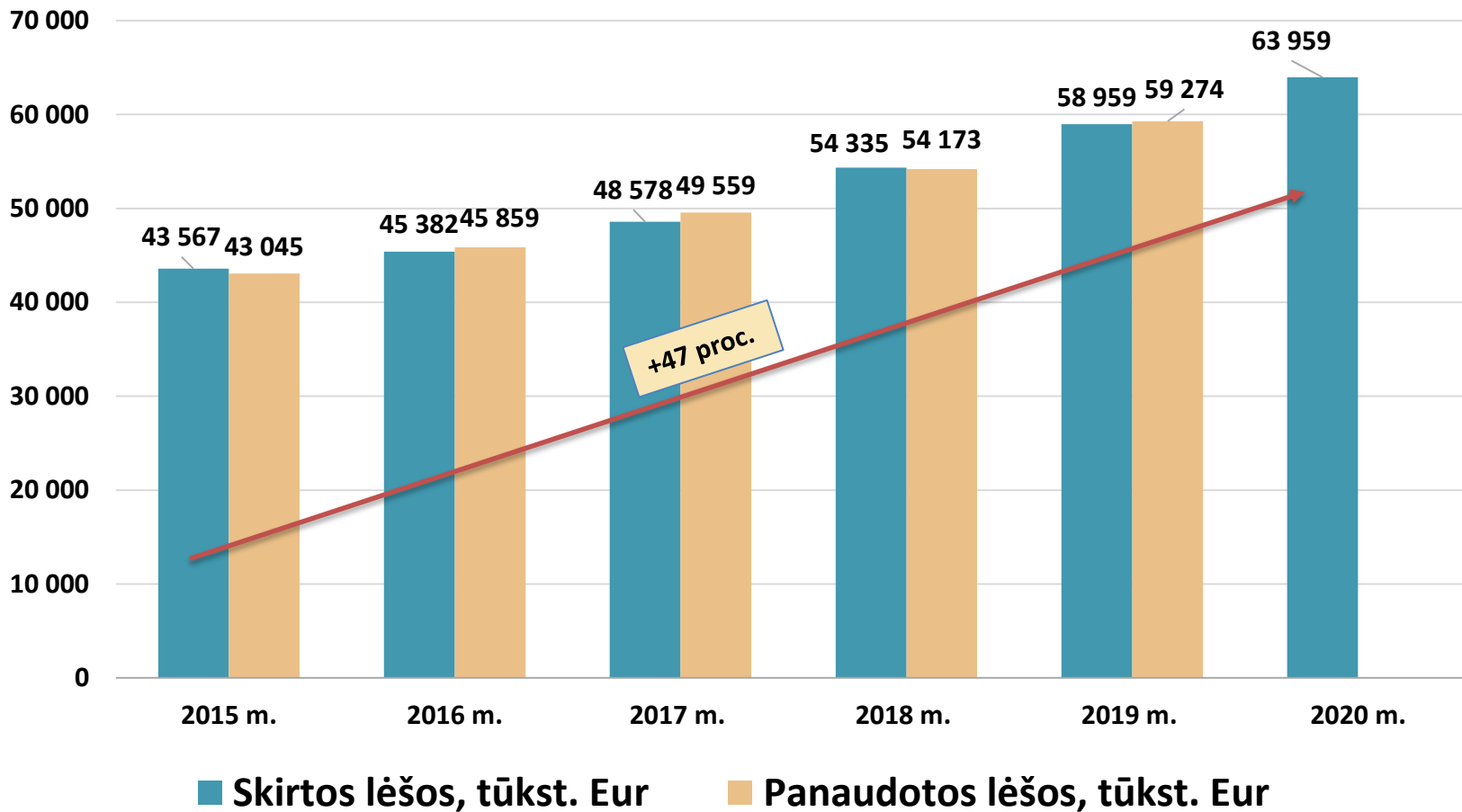
## Medicininės reabilitacijos ir sanatorinio gydymo paslaugų teikėjai (2020 m. I ketvirčio duomenys)





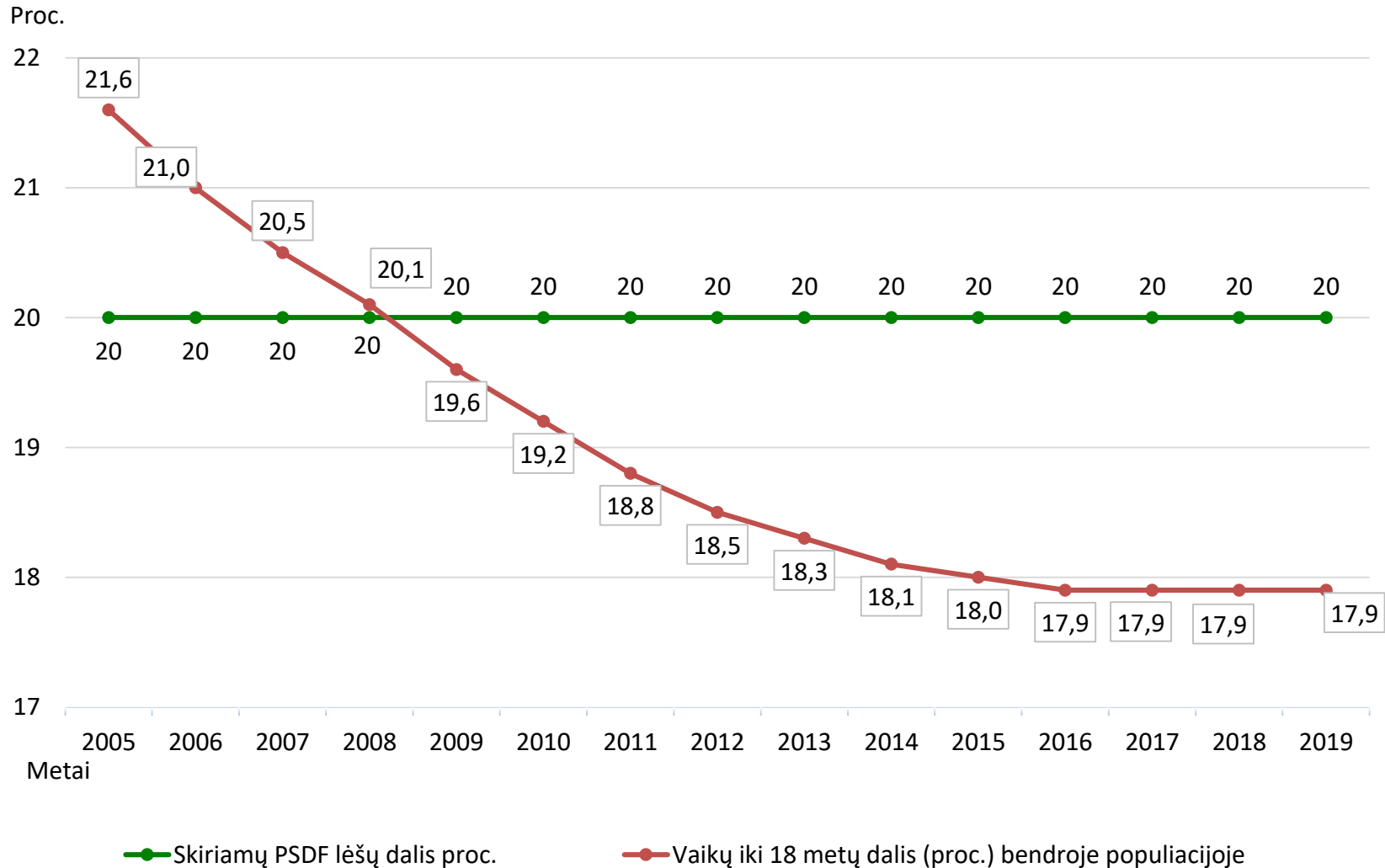
## Medicininės reabilitacijos paslaugų finansavimo ir lėšų panaudojimo dinamika

tūkst. Eur



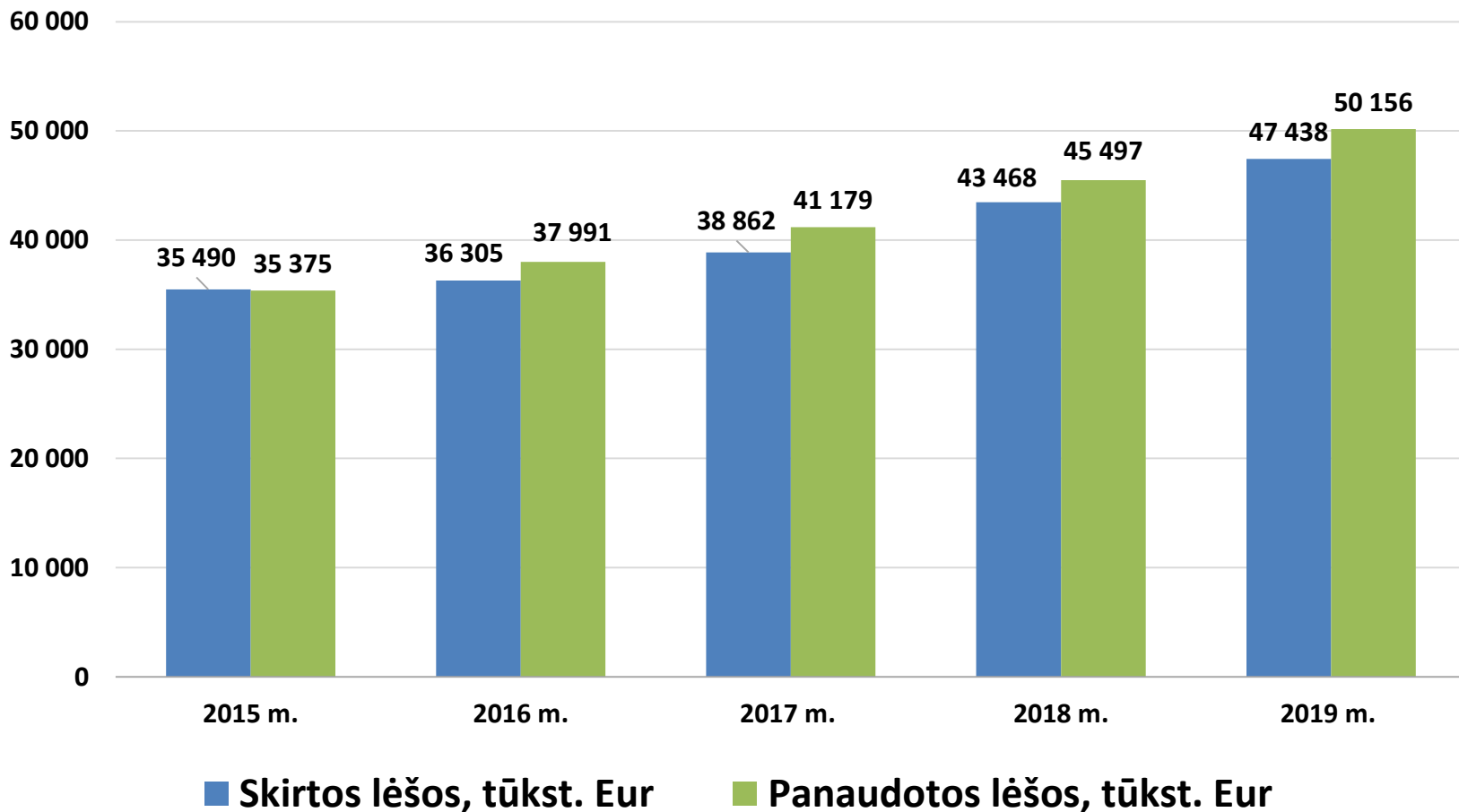


# Vaikų medicininės reabilitacijos paslaugų finansavimo dalis palyginti su populiacijos dalimi





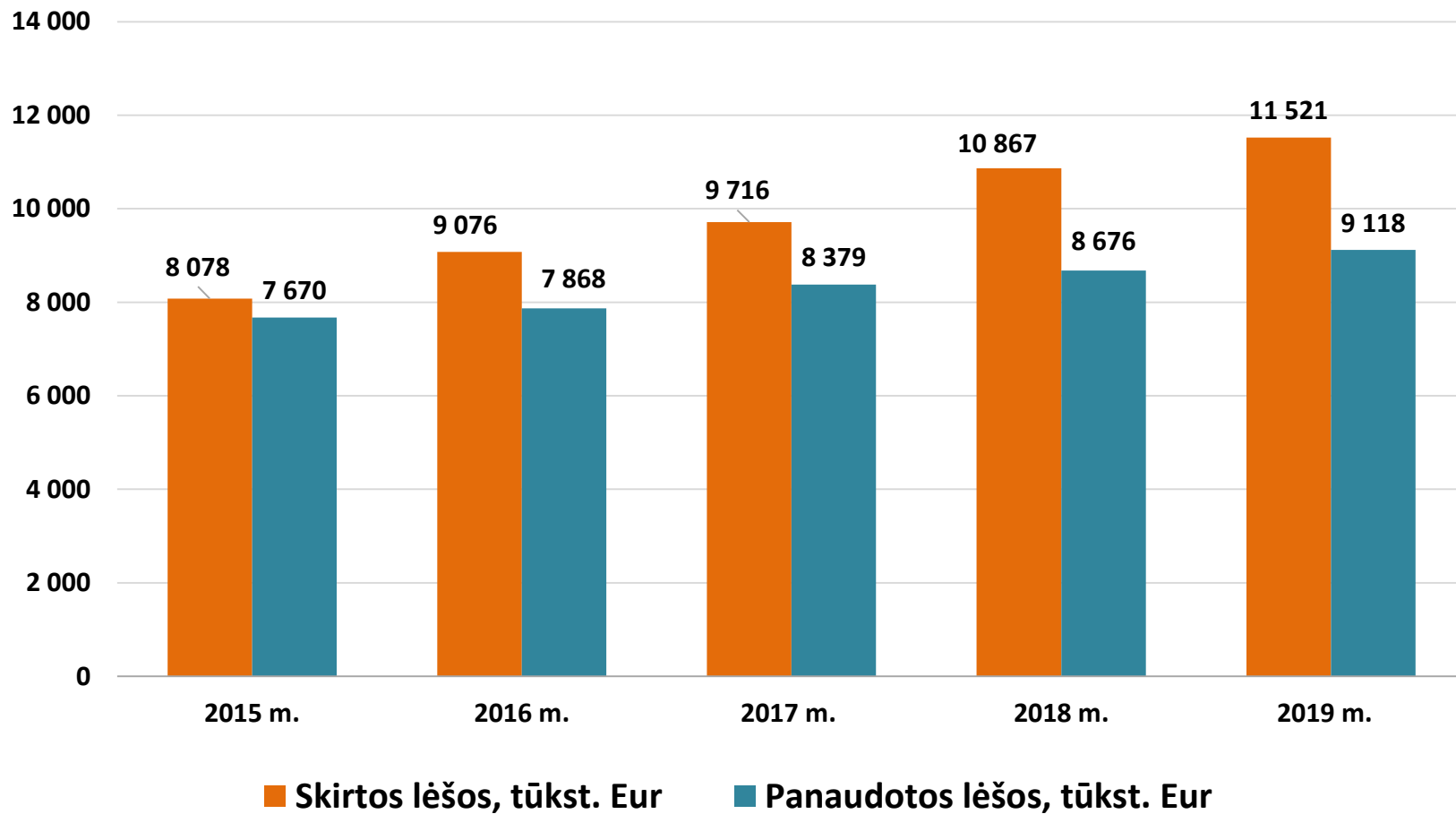
## Suaugusiųjų medicininės reabilitacijos paslaugų finansavimo ir lėšų panaudojimo dinamika



Pastaba: 2016-2018 m. papildomai skirtos PSDF rezervo lėšos



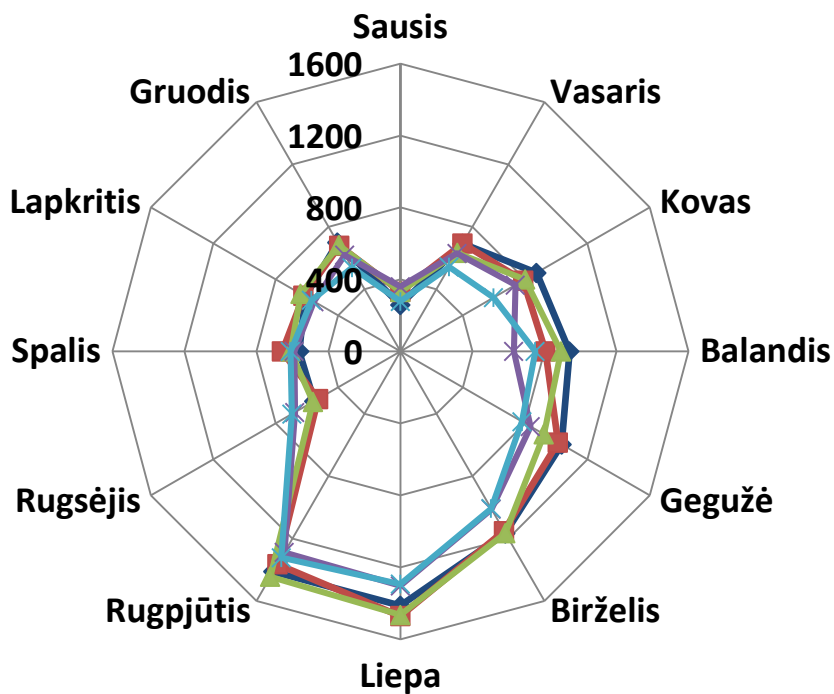
## Vaikų medicininės reabilitacijos paslaugų finansavimo ir lėšų panaudojimo dinamika



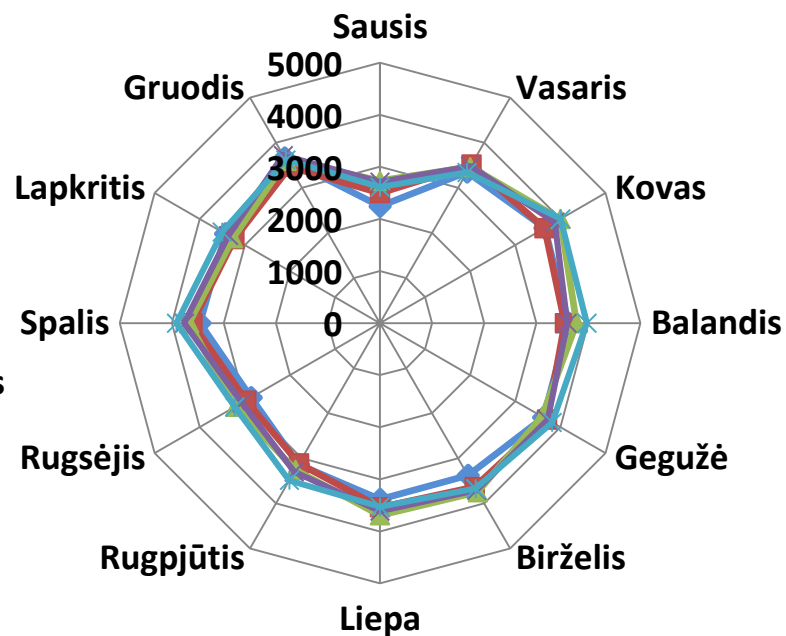


# Vaikų ir suaugusiųjų stacionarinės medicininės reabilitacijos sezoniškumas

## Vaikų



## Suaugusiųjų



◆ 2015 m. ■ 2016 m. ▲ 2017 m.

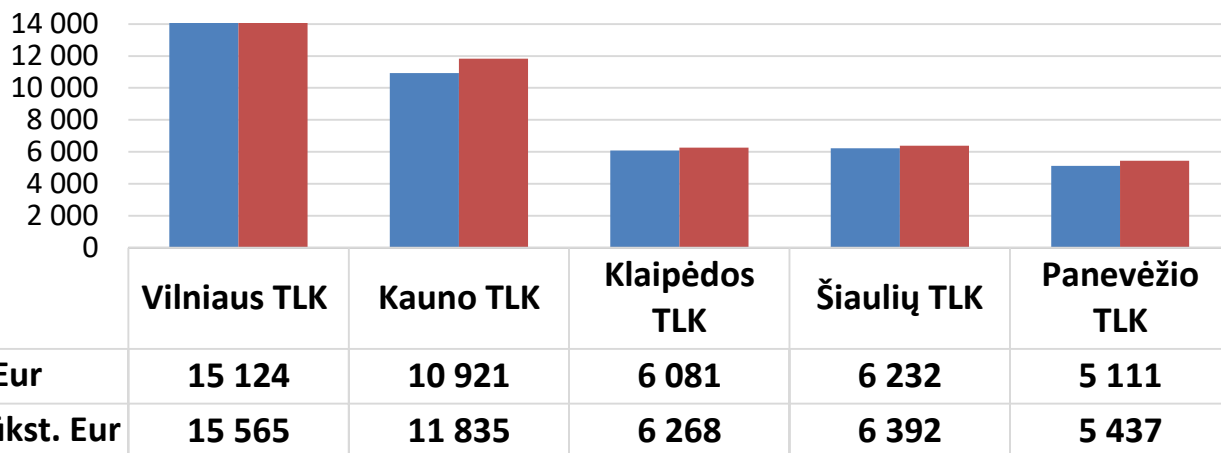
✖ 2018 m. \* 2019 m.



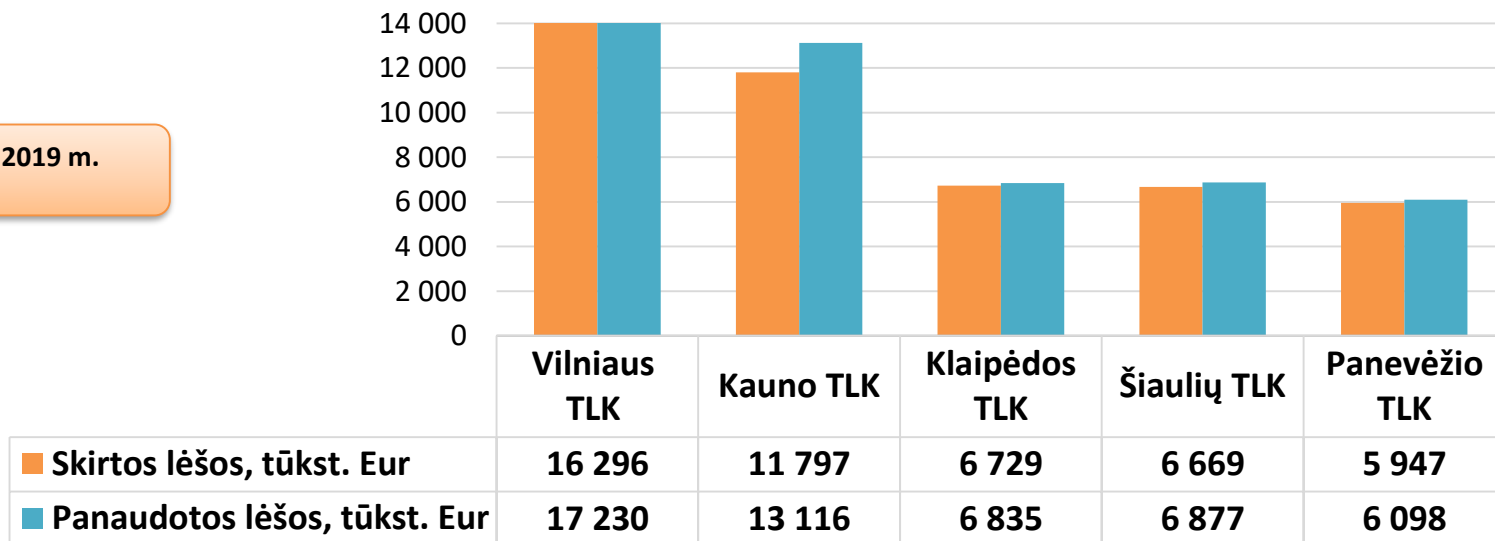


## Suaugusiųjų medicininės reabilitacijos paslaugų lėšų dinamika pagal TLK

2018 m.



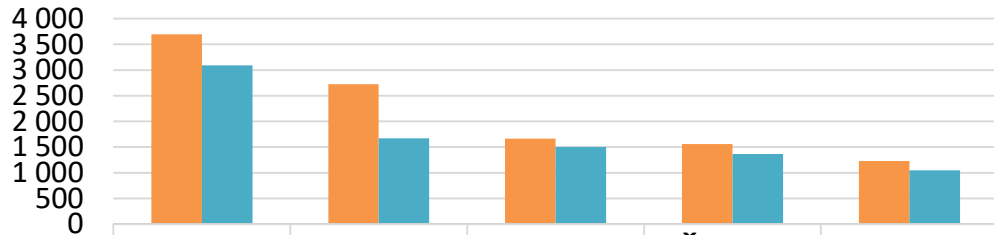
2019 m.





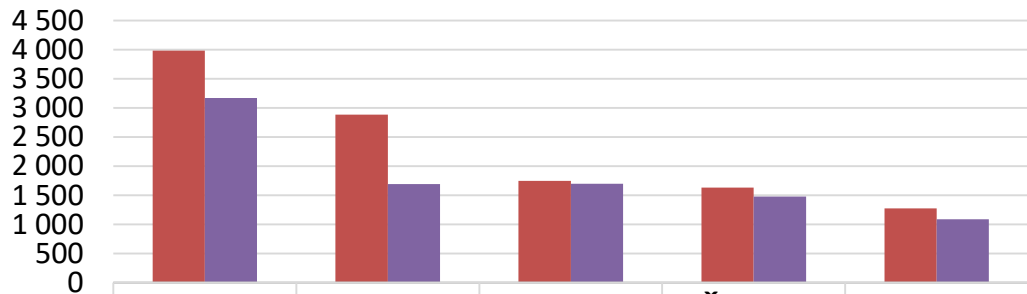
## Vaikų medicininės reabilitacijos paslaugų lėšų panaudojimas pagal TLK

2018 m.



	Vilniaus TLK	Kauno TLK	Klaipėdos TLK	Šiaulių TLK	Panevėžio TLK
■ Skirtos lėšos, tūkst. Eur	3 693	2 725	1 666	1 557	1 226
■ Panaudotos lėšos, tūkst. Eur	3 091	1 670	1 502	1 367	1 045

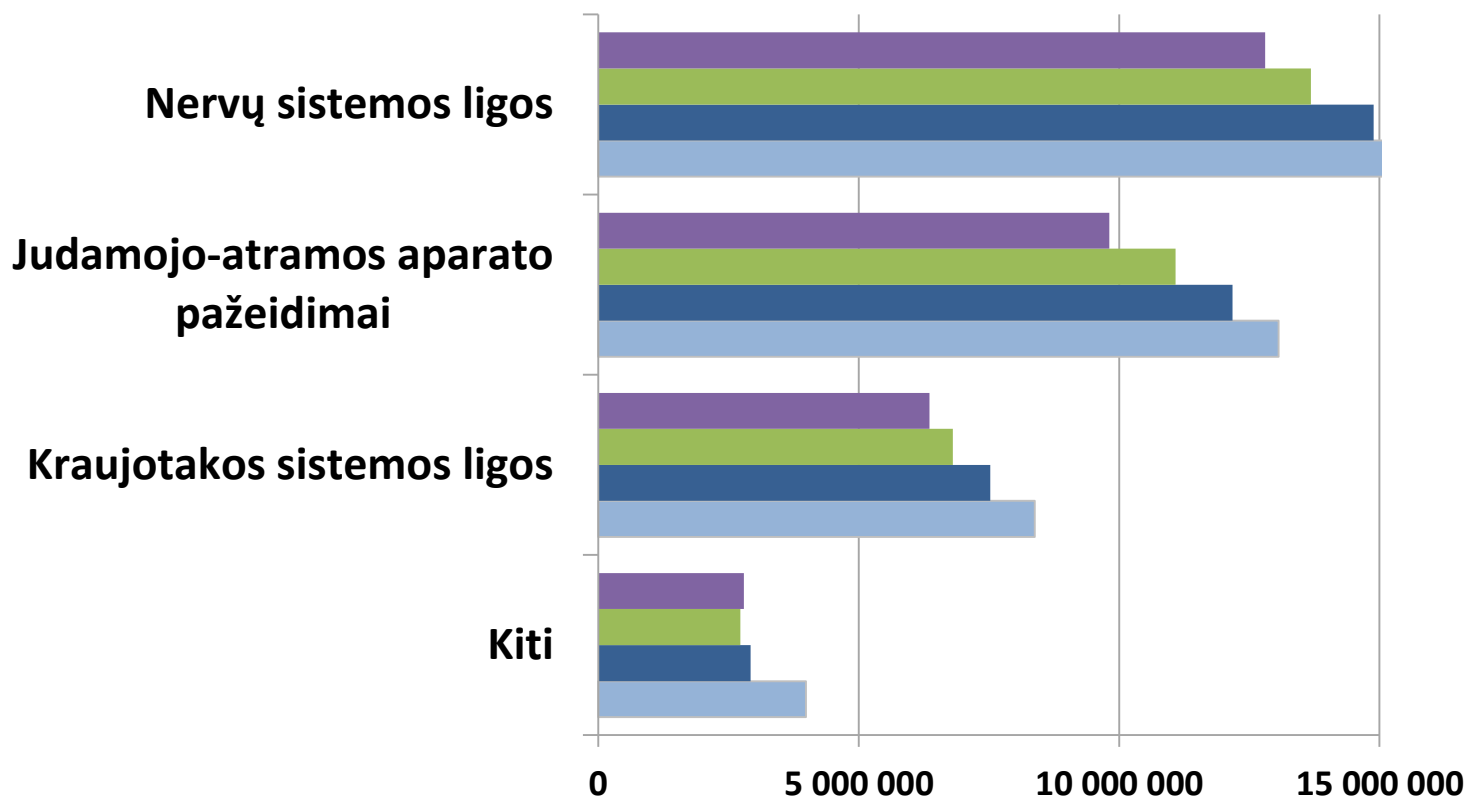
2019 m.



	Vilniaus TLK	Kauno TLK	Klaipėdos TLK	Šiaulių TLK	Panevėžio TLK
■ Skirtos lėšos, tūkst. Eur	3 986	2 884	1 745	1 630	1 276
■ Panaudotos lėšos, tūkst. Eur	3 169	1 690	1 695	1 476	1 087



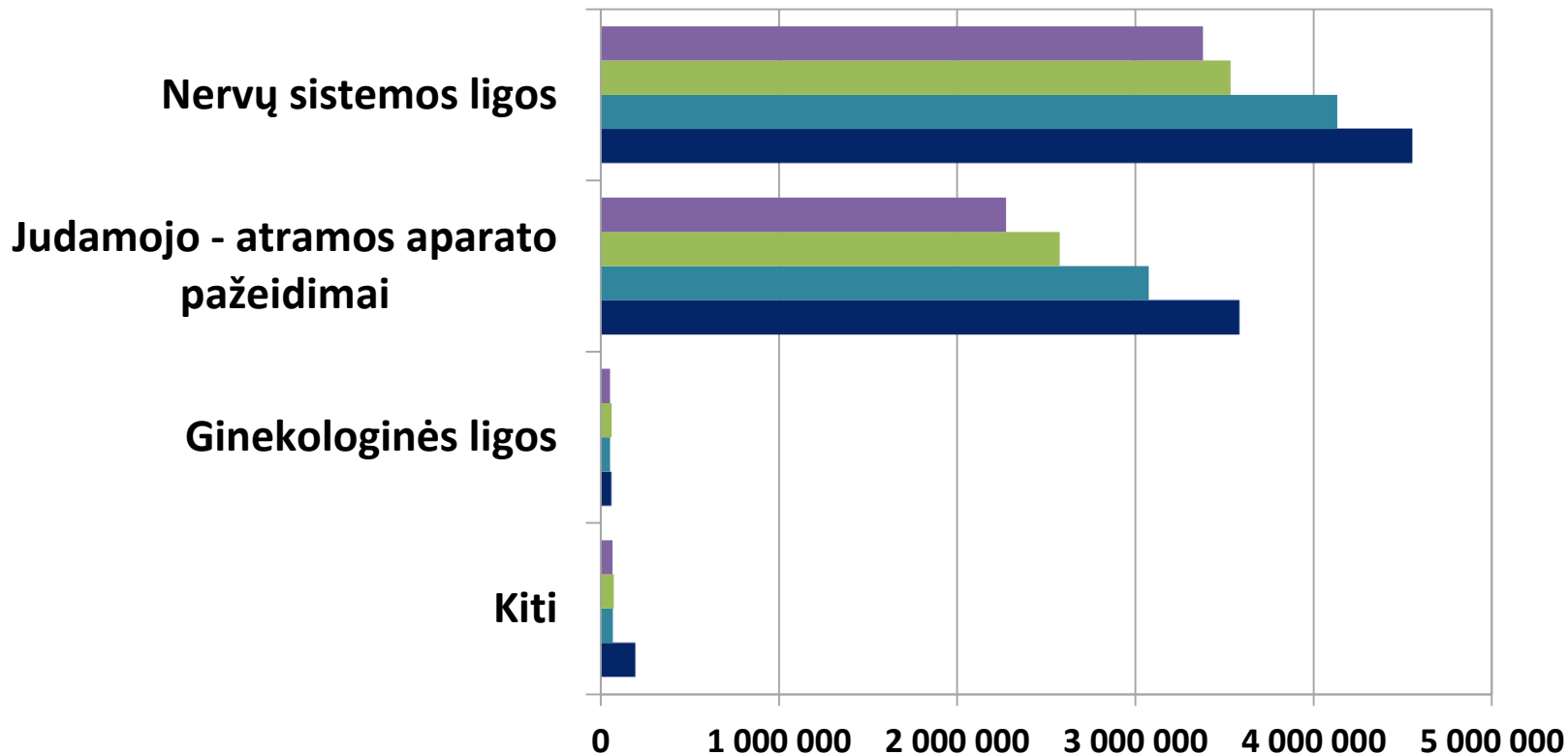
## Suaugusiųjų stacionarinės medicininės reabilitacijos paslaugų pasiskirstymas pagal profilius, PSDF lėšos (Eur)



	Kiti	Kraujotakos sistemos ligos	Judamojo-atramos aparato pažeidimai	Nervų sistemos ligos
■ 2016 m.	2 797 930	6 357 387	9 813 209	12 803 543
■ 2017 m.	2 727 426	6 805 766	11 084 581	13 679 634
■ 2018 m.	2 925 894	7 525 882	12 175 672	14 884 434
■ 2019 m.	3 988 088	8 379 741	13 062 638	16 317 702



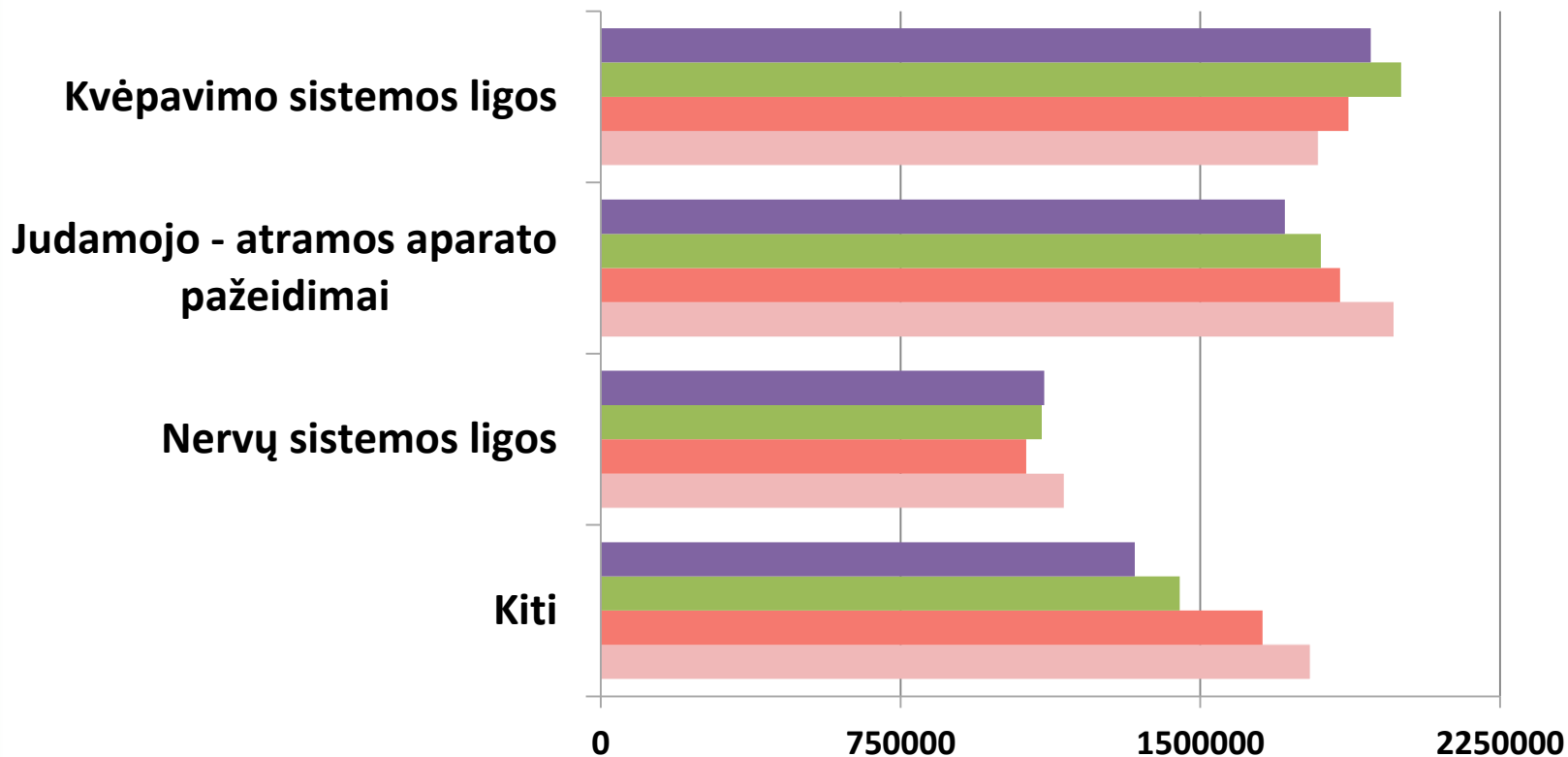
## Suaugusiųjų ambulatorinės medicininės reabilitacijos paslaugų pasiskirstymas pagal profilius, PSDF lėšos (Eur)



	Kiti	Ginekologinės ligos	Judamojo - atramos aparato pažeidimai	Nervų sistemos ligos
■ 2016 m.	66 359	52 310	2 273 645	3 378 348
■ 2017 m.	73 732	60 669	2 574 704	3 534 178
■ 2018 m.	66 966	52 817	3 074 029	4 132 866
■ 2019 m.	198 523	64 479	3 581 473	4 550 817



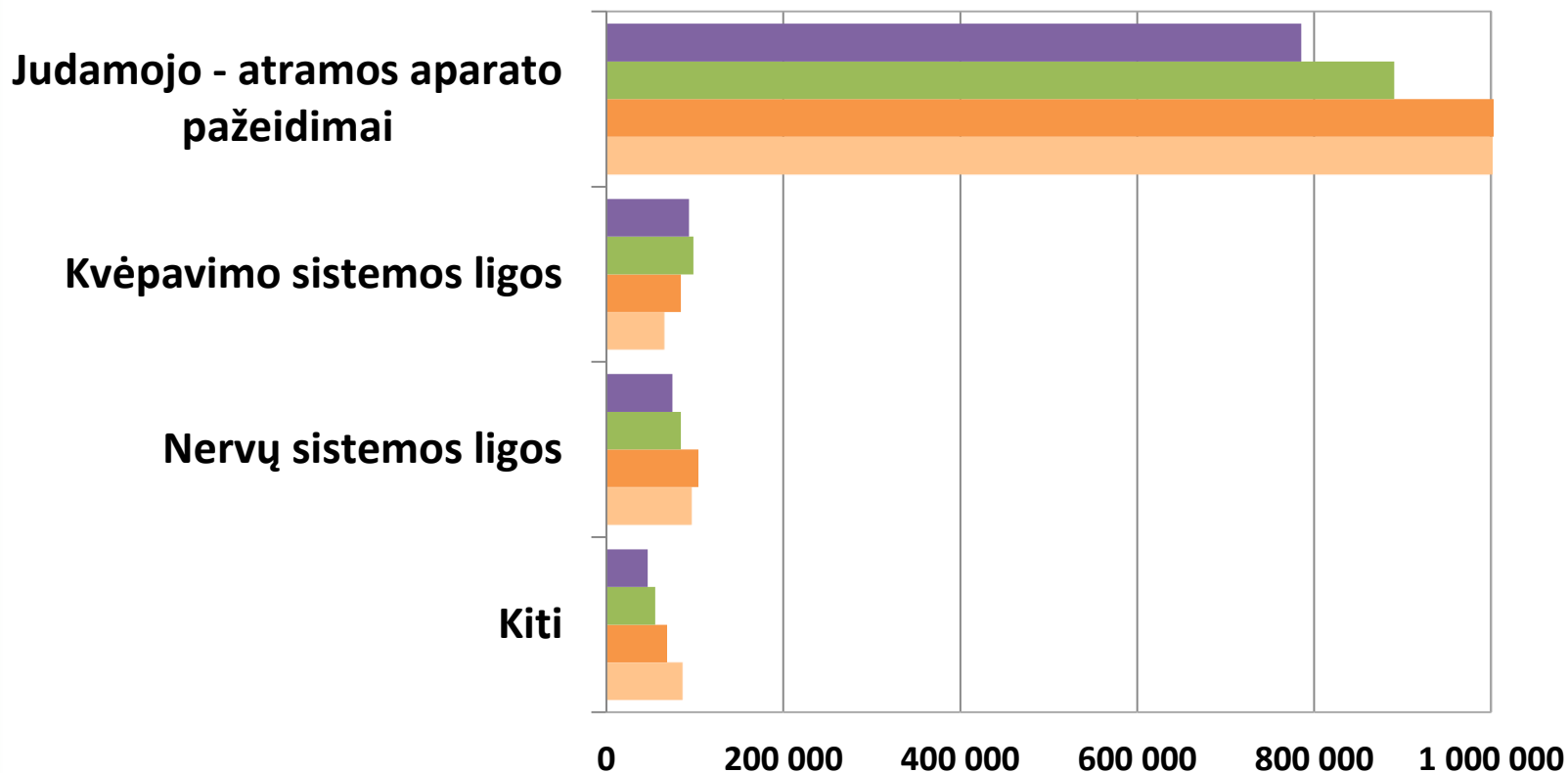
## Vaikų stacionarinės medicininės reabilitacijos paslaugų PSDF lėšos (Eurais)



	Kiti	Nervų sistemos ligos	Judamojo - atramos aparato pažeidimai	Kvėpavimo sistemos ligos
■ 2016 m.	1 336 130	1 109 213	1 711 689	1 926 639
■ 2017 m.	1 448 804	1 103 230	1 801 525	2 002 853
■ 2018 m.	1 655 974	1 064 470	1 849 385	1 870 809
■ 2019 m.	1 772 966	1 157 569	1 982 908	1 793 304



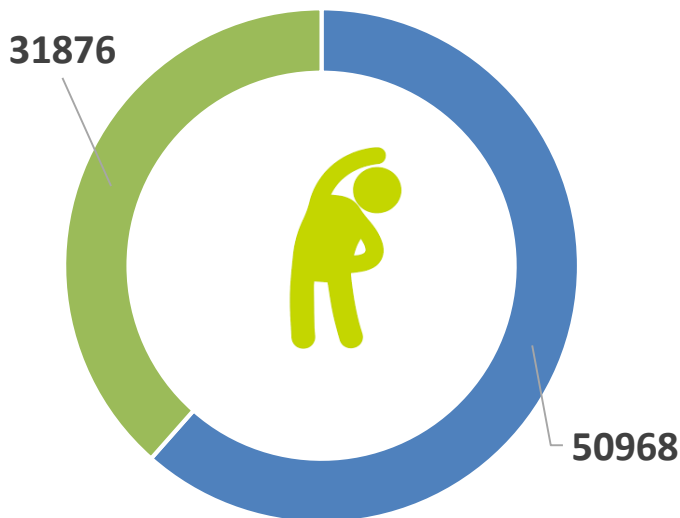
## Vaikų ambulatorinės medicininės reabilitacijos paslaugų PSDF lėšos (Eurais)



	Kiti	Nervų sistemos ligos	Kvėpavimo sistemos ligos	Judamojo - atramos aparato pažeidimai
■ 2016 m.	46 679	74 513	93 480	785 575
■ 2017 m.	55 156	84 132	98 166	890 731
■ 2018 m.	68 632	104 127	84 067	1 077 279
■ 2019 m.	87 100	97 187	66 578	1 192 246 <sup>14</sup>

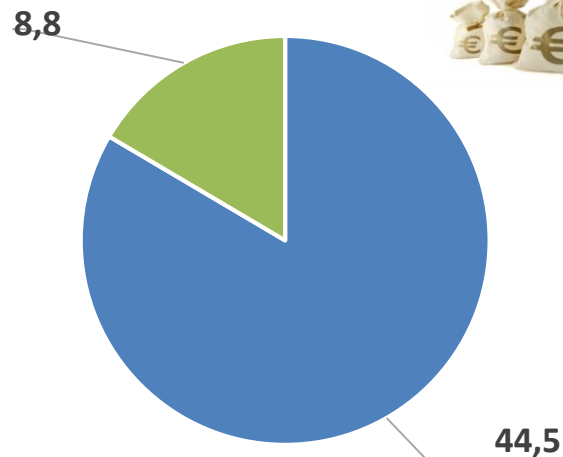


# Ambulatorinės ir stacionarinės reabilitacijos santykis (atvejai ir mln. eurų)

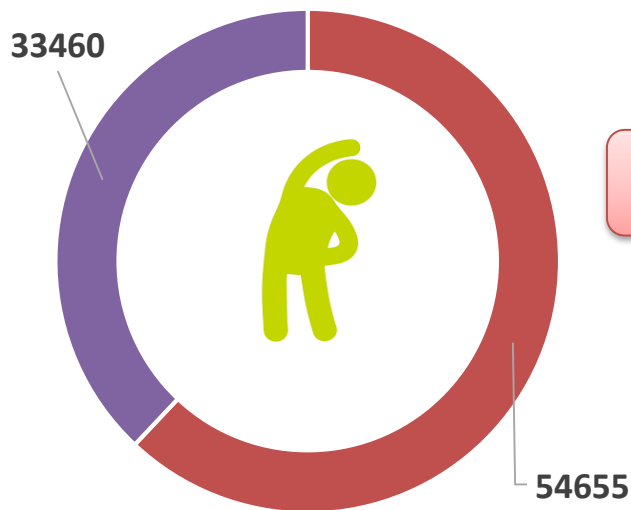


■ Stac. (62%) ■ Amb. (38%)

2018 m.

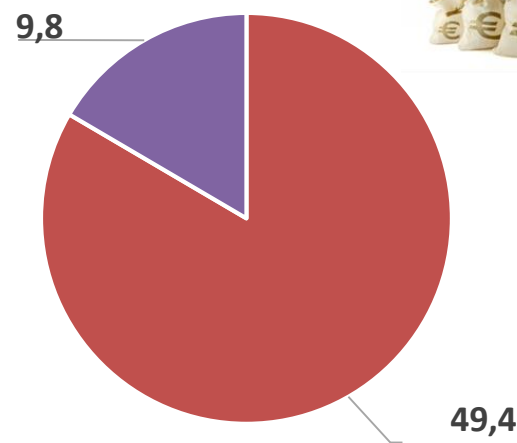


■ Stac. (84%) ■ Amb. (16%)



■ Stac. (62%) ■ Amb. (38%)

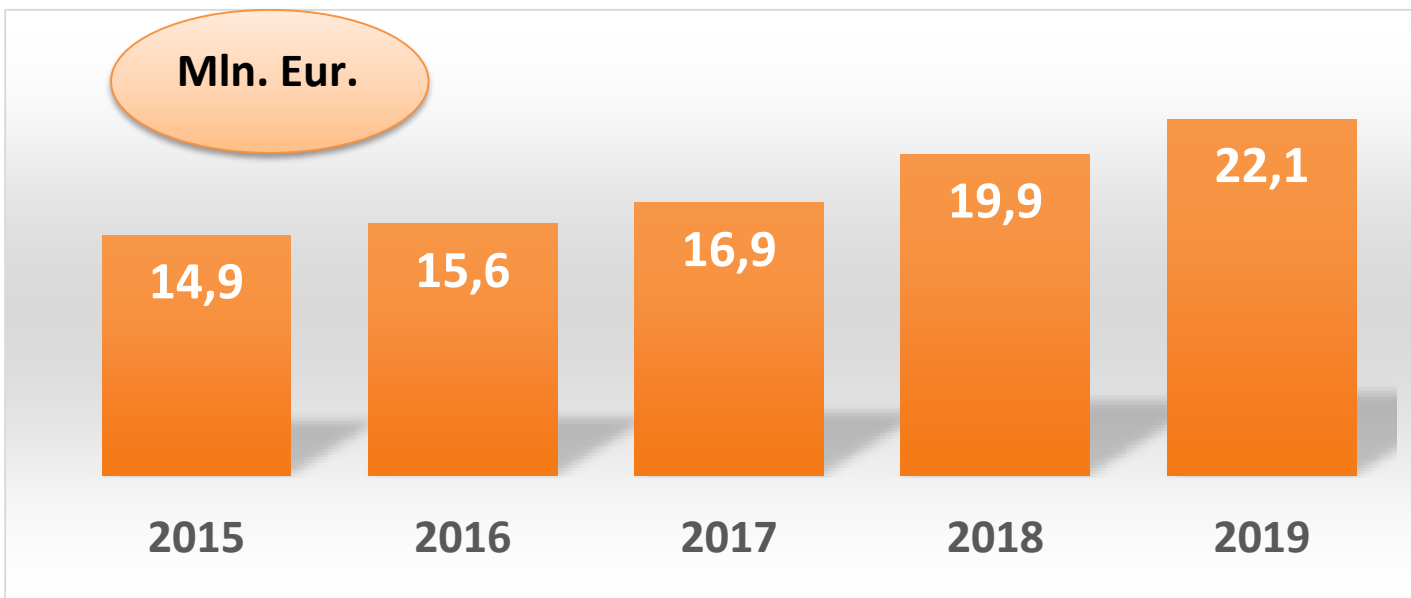
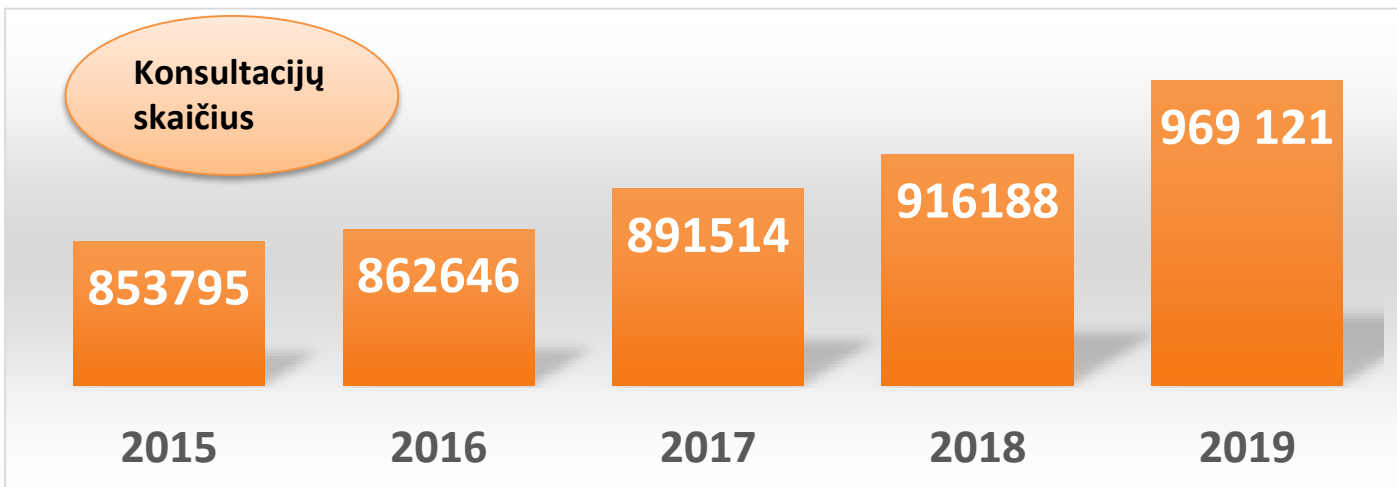
2019 m.



■ Stac. (84%) ■ Amb. (16%)



## FMR gydytojų išplėstinių konsultacijų skaičius ir išlaidos (mln. Eur.)







## Ačiū už dāmesj

