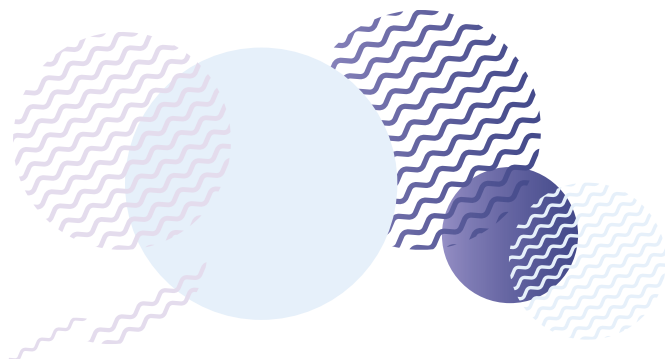


в Литву можете обратиться в любую территориальную больничную кассу Литвы и подать заявление для возмещения имевшихся затрат, предоставив финансовые, медицинские документы, подтверждающие оказание услуг неотложной медицинской помощи и оплату стоимости этих услуг.

✓ Страны, в которых применяется ЕКМС:

Ирландия, Австрия, Бельгия, Болгария, Чехия, Дания*, Эстония, Греция, Исландия, Испания, Италия, Великобритания, Кипр, Хорватия, Латвия, Польша, Лихтенштейн, Литва, Люксембург, Мальта, Норвегия, Нидерланды, Португалия, Франция, Румыния, Словакия, Словения, Финляндия, Швеция, Швейцария*, Венгрия, Германия.

* Граждане третьих стран (застрахованные ОМСЗ в Литве или других странах Европы) не могут пользоваться гарантиями, предоставляемыми ЕКМС, при посещении Дании и Швейцарии.



Более подробную информацию
можно получить

info@vlk.lt
+370 5 232 2222



**Убедительная просьба
хранить выданную Вам ЕКМС и
использовать её ответственно.**



**САМОЕ
ВАЖНОЕ**

**о Европейской
карте медицинского
страхования**

✓ Что гарантирует Европейская карта медицинского страхования (ЕКМС)?

Во время поездки Вам будет оказана неотложная медицинская помощь, расходы на которую полностью или частично оплатит больничная касса из средств Фонда обязательного страхования здоровья (ФОСЗ).

В А Ж Н О: срок действия страховки истек. Могу ли я пользоваться ЕКМС?

Если Вы не застрахованы обязательным медицинским страхованием здоровья (ОМСЗ), Вы не можете пользоваться ЕКМС, даже если срок действия самой карты не истек. Если Вы воспользуетесь ЕКМС не будучи застрахованным и оказанная Вам неотложная медицинская помощь будет оплачена из ФОСЗ, Вам придется вернуть эти средства.

✓ Что такое неотложная медицинская помощь?

Это медицинская помощь, оказываемая в случае внезапного заболевания, обострения хронического заболевания, травмы, дорожно-транспортного происшествия или в других подобных случаях. Конкретно какая помощь должна быть оказана, решает лечащий врач.

✓ Куда обращаться за неотложной медицинской помощью?

Вы можете получить необходимую медицинскую помощь, оплачиваемую ФОСЗ, только в тех медицинских учреждениях Европейского союза и Европейской экономической зоны (далее – ЕС), Швейцарии и Великобритании, которые относятся к государственной системе здравоохранения соответствующей европейской страны. Это могут быть как государственные, так и частные лечебные учреждения, поэтому перед обращением в лечебное учреждение в европейской стране всегда интересуйтесь, принимают ли они пациентов с ЕКМС.

Больничные кассы не компенсируют доплату пациента и лечебные услуги, которые не покрываются государственными больничными кассами в соответствии с национальным законодательством посещаемого европейского государства.

✓ Что делать, если Вы забыли взять ЕКМС в поездку?

Если Вы выехали из Литвы без ЕКМС или во время путешествия её потеряли и вам понадобилась медицинская помощь, Вы можете подключиться к portalу электронных услуг и на свой мобильный телефон или другое устройство скачать сертификат, за-

меняющий ЕКМС, действительный для себя и (или) для несовершеннолетних членов Вашей семьи.



Сертификат имеет такую же юридическую силу и дает точно такие же гарантии необходимой медицинской помощи, как и ЕКМС. Срок действия сертификата обычно до последнего дня текущего месяца, поэтому его нужно будет скачать повторно в начале нового месяца. Если ОМСЗ человека действует в течение более короткого периода времени (не полный календарный месяц), сертификат будет действовать до последнего дня действия ОМСЗ.

✓ Вы сами оплатили оказание неотложной медицинской помощи. Куда обращаться за компенсацией?

Если у Вас не было ни ЕКМС, ни её заменяющего сертификата, расходы на оказание неотложной помощи придётся оплатить самостоятельно. В этом случае, если Вы застрахованы обязательным медицинским страхованием здоровья, по возвращении