

▼ Ar galima naudotis ESDK nutrūkus draudimui?

Jei nesate draustas PSD, naudotis ESDK draudžiama net ir tuo atveju, jei ESDK galiojimo terminas nėra pasibaigęs. Jei pasinaudosite ESDK, būdamas nedraustas, ir už Jums suteiktą būtinają medicinos pagalbą bus sumokėta iš PSDF lėšų, šias lėšas reikės grąžinti.

▼ Kiek laiko ESDK galioja?

ESDK galioja iki kortelėje pažymėtos datos, tačiau tik apdraustam gyventojui.

Nauja ESDK išduodama pasibaigus senosios galiojimo terminui. ESDK gali būti pakeista apdraustojo pareidavimu, jei iki kortelės galiojimo pabaigos lieka ne daugiau kaip 2 mėnesiai arba pasikeitė asmens duomenys. Šiuo atveju senąją kortelę reikia grąžinti TLK.

▼ Ką daryti praradus ESDK?

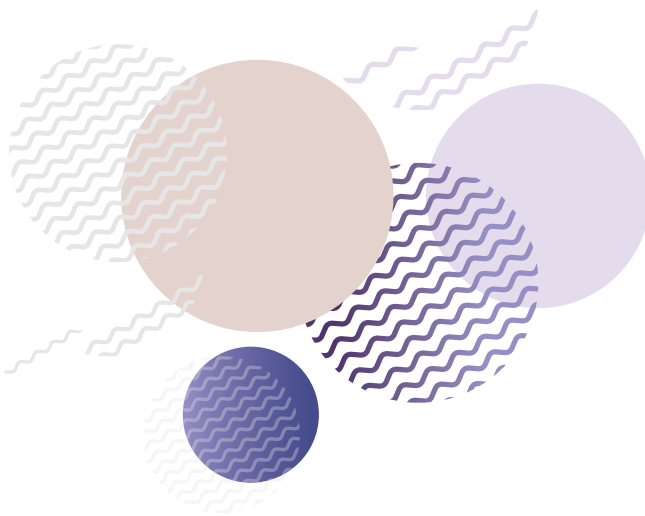
Pametus galiojančią ESDK, reikia kreiptis į TLK, kur bus išduota nauja kortelė. Prarastos ESDK keitimas kainuoja apie 15 eurų.

▼ Šalys, kuriose galioja ESDK:

- **ES šalys narės:** Airija, Austrija, Belgija, Bulgarija, Čekija, Danija*, Estija, Graikija, Ispanija, Italija, Kipras, Latvija, Lenkija, Lietuva, Liuksemburgas, Malta, Nyderlandai, Portugalija, Prancūzija, Rumunija, Slovakija, Slovėnija, Suomija, Švedija, Vengrija, Vokietija, Kroatija.
- **EEE šalys narės:** Lichtenšteinas, Islandija, Norvegija.
- **Kitos šalys:** Šveicarija*, Jungtinė Didžiosios Britanijos ir Šiaurės Airijos Karalystė (Jungtinė Karalystė).

*Trečiųjų šalių piliečiai (apdrausti PSD Lietuvoje ar kitose Europos šalyse), viešėdami Danijoje ir Šveicarijoje, negali pasinaudoti ESDK teikiamomis garantijomis.

Vykdami į kitas neišvardintas užsienio valstybes, dėl kelionių draudimo kreipkitės į draudimo bendroves.



Rūpimus klausimus kviečiame teikti

info@vlk.lt
+370 5 232 2222

Daugiau informacijos:
ligoniukasa.lrv.lt



Valstybinė ligonių kasa



**BŪTINA
ŽINOTI**

apie
**Europos sveikatos
draudimo kortelę**



▼ Kas yra Europos sveikatos draudimo kortelė (ESDK)?

Tai nemokamai ligonių kasų išduodamas dokumentas, patvirtinantis teisę gauti būtinosios medicinos pagalbos paslaugas lankantis Europos Sąjungos (ES), Europos ekonominės erdvės (EEE) šalyse, Šveicarijoje ir Jungtinėje Karalystėje. Šias paslaugas iš Privalomojo sveikatos draudimo fondo (PSDF) lėšų apmoka ligonių kasos.

▼ Kam išduodama ESDK?

Visiems Lietuvoje privalomuoju sveikatos draudimu (PSD) apdraustiems gyventojams.

▼ Ką garantuoja ESDK?

Garantuoja, kad kelionėje bus suteikta būtinoji medicinos pagalba, kurios išlaidas iš PSDF visiškai arba iš dalies apmoka ligonių kasos.

▼ Ko negarantuoja ESDK?

Kortelė negarantuoja nemokamos planinės sveikatos priežiūros. Taip pat ESDK nedengia transportavimo išlaidų, jei dėl nelaimingo atsitikimo ar ligos pacientą tenka pargabenti į Lietuvą.

▼ Kas yra būtinoji medicinos pagalba?

Tai medicinos pagalba, teikiama, pavyzdžiui, staiga susirgus, paūmėjus lėtinei ligai, patyrus traumą, patekus į eisimo įvykį ir pan. Kokia konkrečiai pagalba turi būti suteikta, sprendžia gydantysis gydytojas.

▼ Kur išvykus kreiptis dėl būtinosios medicinos pagalbos?

PSDF lėšomis apmokamą būtinąją medicinos pagalbą galite gauti tik tose gydymo įstaigose, kurios priklauso atitin-

kamos Europos šalies valstybinei sveikatos apsaugos sistemai. Tai gali būti ir viešosios, ir privačios gydymo įstaigos. Prieš kreipdamiesi į Europos šalies gydymo įstaigą, visada pasidomėkite, ar ji priima pacientus, turinčius ESDK.

Svarbu: ligonių kasos nekompensuoja paciento priemokų ir gydymo paslaugų, kurios pagal lankomas Europos šalies nacionalinius teisės aktus nėra apmokamos valstybinio sveikatos draudimo lėšomis.

▼ Kaip Lietuvoje gauti ESDK?

Prašymą gauti ESDK galima pateikti keliais būdais.

- Internetu prisijungus prie ligonių kasų elektroninių paslaugų portalo ir užpildžius elektroninę prašymo formą. ESDK bus atsiųsta arba ją galima atsiimti atvykus į pasirinktą teritorinės ligonių kasos (TLK) skyrių.



- Asmeniškai atvykus į TLK. TLK centrinėse būstinėse bei atstovybėse ESDK apdraustajam išduodamos iš karto.
- Paštu atsiuntus užpildytą ir pasirašytą popierinę ligonių kasų interneto svetainėje skelbiamą prašymo formą.

▼ Kokius dokumentus reikia pateikti?

Pateikti reikia:

- prašymą, atvykus į TLK arba užsakant kortelę internetu ar paštu;
- pasą arba asmens tapatybės kortelę;
- jei kortelė išduodama vaikui – vaiko gimimo liudijimą

arba Civilinės metrikacijos skyriaus išduotą gimimo įrašo išrašą. Vaiko ESDK gali atsiimti tėvai ar globėjai, taip pat įgaliotieji asmenys, atvykę į TLK skyrių ir pateikę tai patvirtinančius dokumentus.

▼ Ką daryti, jei pamiršote į kelionę pasiimti ESDK?

Jei iš Lietuvos išvykote be ESDK arba kelionės metu ją praradote ir Jums prireikė būtinosios medicinos pagalbos, galite prisijungti prie ligonių kasų elektroninių paslaugų portalo ir į savo mobilųjį įrenginį atsisiųsti ESDK pakeičiantį sertifikatą.

Tam, kad būtų galima Jus identifikuoti, prie elektroninių paslaugų portalo reikės prisijungti per Elektroninių valdžios vartų portalą.

Taip pat galite kreiptis į šalies, kurioje lankotės, valstybinio sveikatos draudimo įstaigą. Ši įstaiga kreipsis į Lietuvos TLK pagal Jūsų gyvenamąją vietą su prašymu atsųsti ESDK pakeičiantį sertifikatą.

▼ Kas yra sertifikatas?

Sertifikatas turi tokią pačią juridinę galią ir suteikia lygiai tokias pačias būtinosios medicinos pagalbos garantijas, kaip ir ESDK. Apdraustajam sertifikatas galioja iki einamojo mėnesio paskutinės dienos. Jeigu gyventojas PSD galioja trumpiau (ne visą kalendorinį mėnesį), sertifikatas galios iki asmens PSD galiojimo paskutinės dienos.

▼ Už suteiktas medicinos pagalbos paslaugas mokėjote pats?

Kreipkitės į TLK ir pateikite:

- išlaidų kompensavimo prašymą;
- pasą arba asmens tapatybės kortelę;
- medicinos dokumentų, patvirtinančių paslaugų suteikimą užsienyje, kopijas;
- kasos kvitus, apmokėtas sąskaitas, vaistų receptus ir pan.