



Ką aktualu žinoti apie privalomąjį sveikatos draudimą?

LAURA NAKROŠIENĖ
PANEVĖŽYS

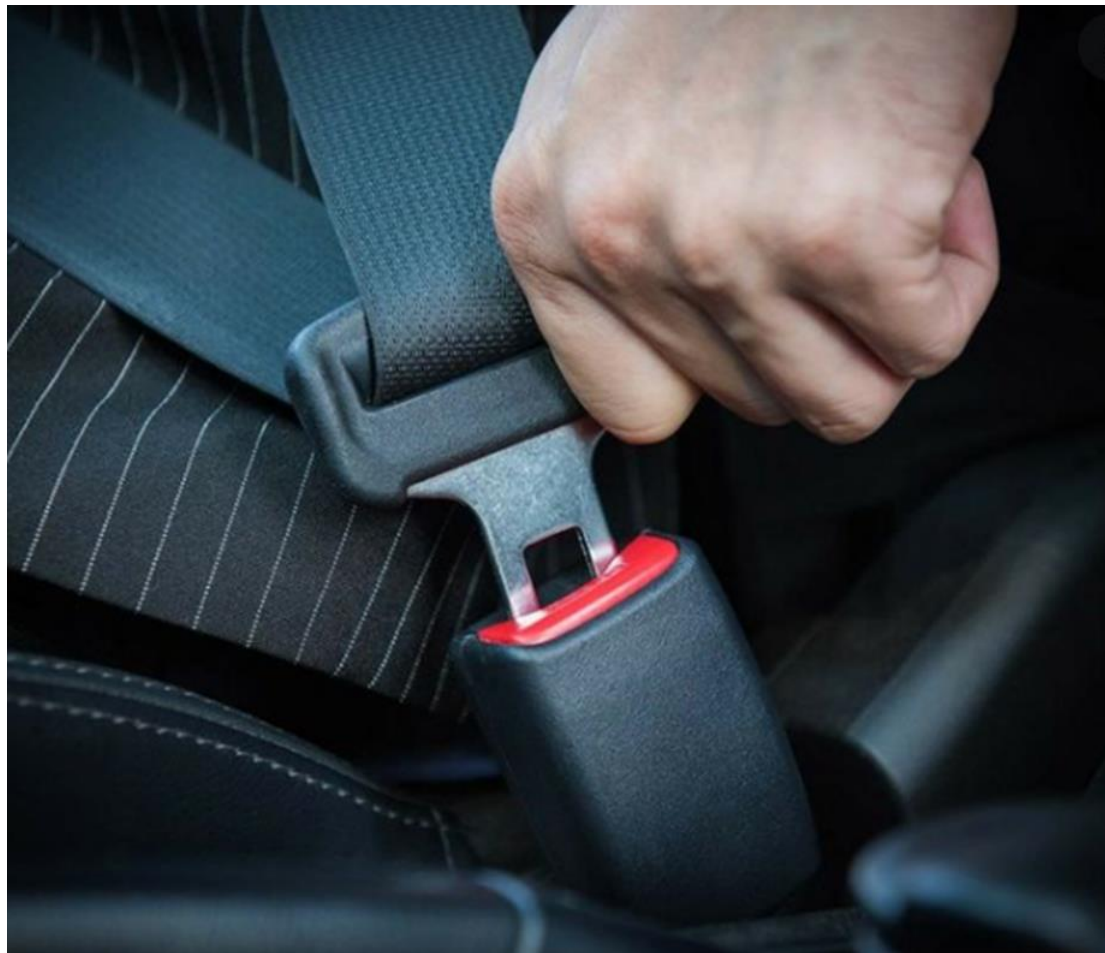


PSD





PRIVALOMAS





MOKAMMAS





PSD MOKA

- **DARBDAVYS**

(PSD įmoką sumoka nuo priskaičiuoto atlyginimo)

- **PATS ASMUO**

(moka savarankiškai arba pagal vykdomą individualią veiklą)

- **VALSTYBĖ**

(PSD draudžia apie 20 grupių asmenų)



44,81



Ką draudžia valstybė?

- Vieną iš tėvų, auginantį nepilnamečius vaikus
(draustu tampa tik tada, kai kreipiasi į Ligonių kasą ir pateikia prašymą)
- **Nėščias moteris, suėjus 28 nėštumo savaitėms**
(Ligonių kasai pateikus gydytojo pažymą)
- **Asmenis, turinčius būtinąjį stažą**
(kai „Sodrai“ pateikia prašymą dėl būtinojo stažo apskaičiavimo)
- **Asmenis, turinčius bedarbio statusą**
(registruoti Užimtumo tarnyboje)



Ką draudžia valstybė?

- Neįgaliuosius
- Pensininkus (išmokėjus pensiją)
- Gaunančiuosius socialinę pašalpą
- Slaugančiuosius neįgalius asmenis
- Vaikus, moksleivius, nuolatinį studijų studentus
- Sergančiuosius visuomenei pavojingomis užkrečiamosiomis ligomis
- Suimtuosius ir nuteistuosius, atliekančius arešto, terminuoto laisvės atėmimo ir laisvės atėmimo iki gyvos galvos bausmes

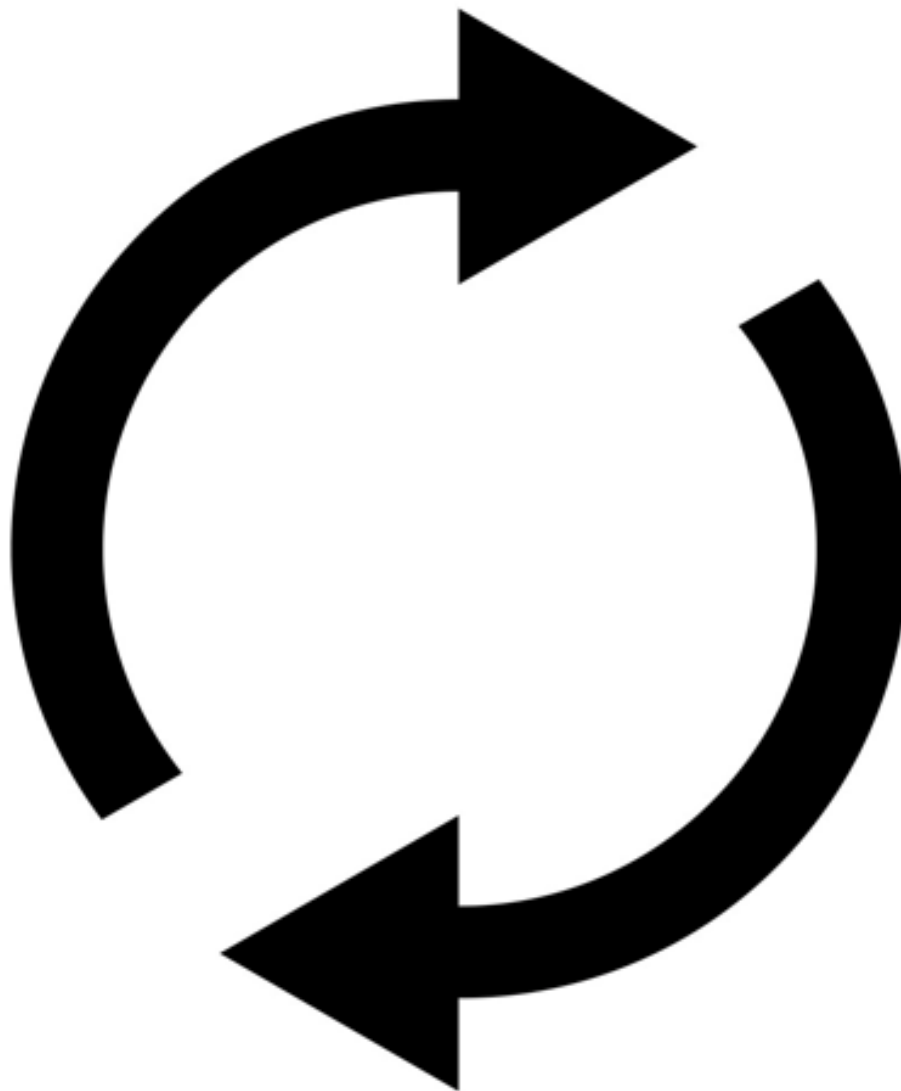


Nuo ko pradėti, norint gydytis?

- 1. Apsidrausti privalomuoju sveikatos draudimu (PSD).**
- 2. Prisirašyti pas šeimos gydytoją.**

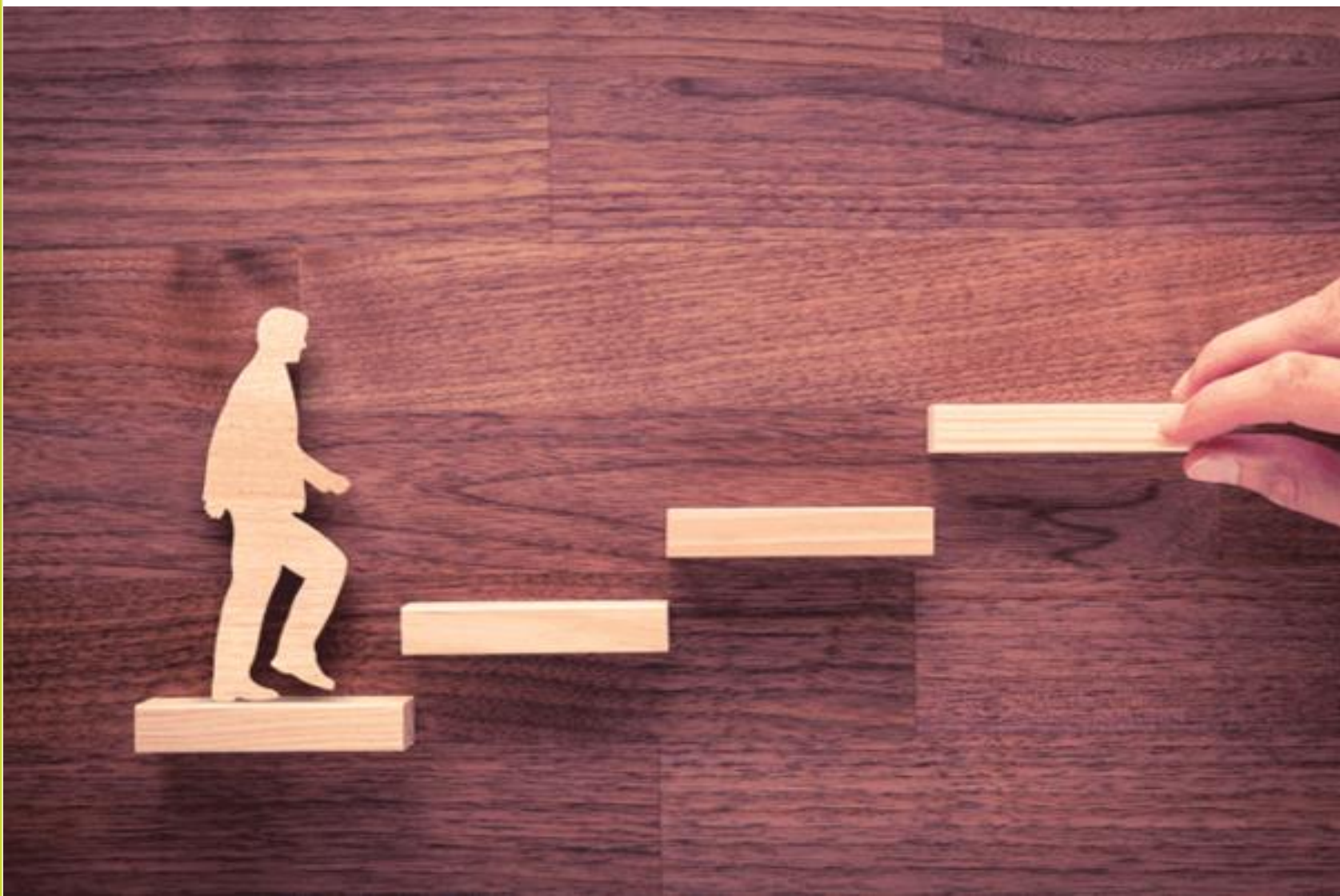


NEPERTRAUKIAMAS





PAPILDOMAS





Žala PSDF biudžetui

- Asmuo buvo gydytas per *papildomą mėnesį* ir iki šio mėnesio pabaigos nesusimokėjo įmokos, todėl nutrūko jo sveikatos draudimas.
- Būdamas nedraustas Lietuvoje, neteisėtai pasinaudojo Europos sveikatos draudimo kortele (ESDK) ir nemokamai gavo būtinąją medicinos pagalbą Europos Sąjungos (ES) šalyje.
- Sužalojo kitą žmogų, už kurio gydymą ligonių kasos sumoka Privalomojo sveikatos draudimo fondo (PSDF) lėšomis.





Sveikatos priežiūros paslaugų teikimo ir apmokėjimo tvarka (1)

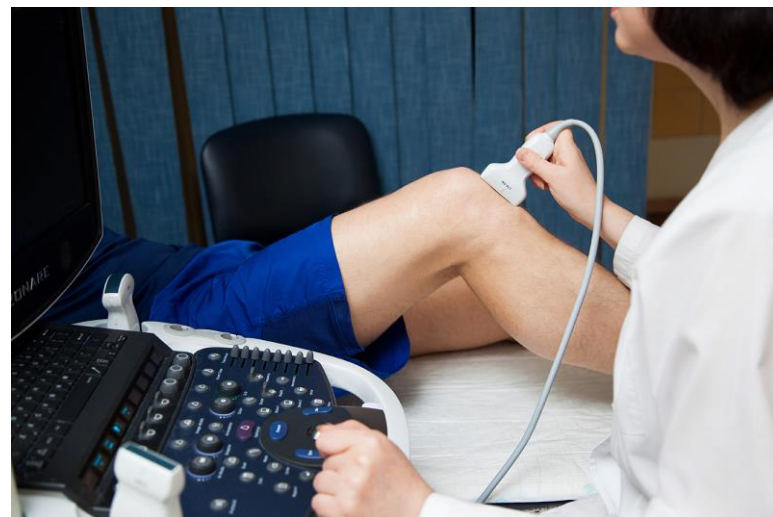
Asmenims, apdraustiems PSD, sveikatos priežiūros paslaugos yra nemokamos, t. y. apmokamos PSDF biudžeto lėšomis:

- ✓ jeigu jos teikiamos gydymo įstaigose, sudariusiose sutartis su ligonių kasomis;
- ✓ jeigu pacientas turi siuntimą.



Sveikatos priežiūros paslaugų teikimo ir apmokėjimo tvarka (2)

- Tyrimas skiriamas, kad gydytojas galėtų nustatyti diagnozę, skirti ar koreguoti gydymą, įvertinti gydymo efektyvumą.
- Jeigu tyrimą skiria gydytojas – pacientui už jį mokėti nereikia.
- Jeigu atlikti tyrimą pageidauja pacientas – moka pats.





Sveikatos priežiūros paslaugų teikimo ir apmokėjimo tvarka (3)

- Pacientas, pasirinkęs brangesnę paslaugą, medžiagas, procedūras, į gydymo įstaigos kasą primoka tik paslaugos ar med. priemonės kainų skirtumą.
- Jeigu pacientas savo iniciatyva pasirenka papildomas paslaugas ar procedūras, kurios nesusijusios su pagrindinės ligos gydymu, privalo pats sumokėti visą jų kainą.



Profilaktinės (prevencinės) programos



Krūties vėžio prevencinė programa

✓ Kam skirta?

**Moterims nuo 50 iki 69 metų
amžiaus (imtina).**

✓ Kas kiek laiko reikia pasitikrinti?

Kartą per 2 metus.





Gimdos kaklelio vėžio prevencinė programa

✓ Kam skirta?

Moterims nuo 25 iki 59 metų amžiaus (imtina).

✓ Kas kiek laiko reikia pasitikrinti?

Kartą per 3 metus.





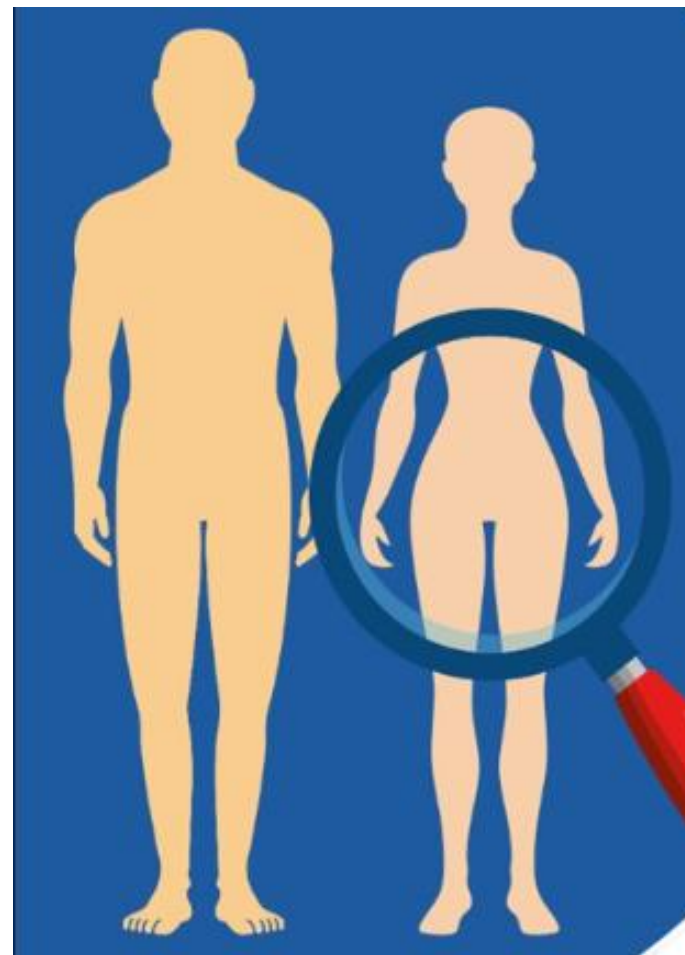
Storosios žarnos vėžio prevencinė programa

✓ Kam skirta?

Vyrams ir moterims
nuo 50 iki 74 metų
amžiaus (imtina).

✓ Kas kiek laiko reikia
pasitikrinti?

Kartą per 2 metus.





Prostatos vėžio prevencinė programa

✓ Kam skirta?

Vyrams nuo 50 iki 69 metų (imtinau), o jei šia liga sirgo tėvas ar broliai – nuo 45 m.

✓ Kas kiek laiko reikia pasitikrinti?

Po pirmo patikrinimo kitą apsilankymo datą paskirs šeimos gydytojas.





Širdies ir kraujagyslių ligų prevencinė programa

✓ Kam skirta?

Vyrams nuo 40 iki 54 metų (imtinei),
o moterims nuo 50 iki 64 metų (imtinei).

✓ Kas kiek laiko reikia
pasitikrinti?

Kartą per 1 metus.





Odontologijos paslaugos

- Prireikus odontologo pagalbos, reikia kreiptis į polikliniką, prie kurios asmuo yra prisirašęs.
- Pirminio lygio odontologijos paslaugoms priskiriamas dantų ėduonies gydymas, pulpito, kai kurių rūšių periodontito gydymas, dantų ir dantų šaknų traukimas, ikivėžinių ligų įtarimas, vaikų dantų ėduonies profilaktika ir kt.



Vaikų krūminių dantų dengimo silantinėmis medžiagomis paslauga

✓ Kam skirta?

Vaikams nuo pirmojo nuolatinio krūminio danties išdygimo iki 14 metų (kol nesukakę 14 metų).

✓ Kur kreiptis?

Į savo polikliniką arba į odontologijos kliniką.

✓ Silantuojami sveiki nuolatiniai krūminiai dantys.





Asmenys, besigydantys dantis, turi sumokėti už:

- plombines ir kitas odontologines medžiagas;
- nuskausminamuosius vaistus;
- vienkartinės priemonės.





Išimtis taikoma (t. y. nereikia mokėti):

- vaikams ir moksleiviams;
- socialiai remtiniems asmenims (pateikus gyvenamosios vietos savivaldybės Socialinės paramos skyriaus pažymą).



Ką reikia žinoti apie dantų protezavimą?

- ✓ Nuo 2021 m. sausio 1 d. nebeliko dantų protezavimo eilių.
- ✓ Kam skirta?
Pensininkams;
neįgaliesiems;
vaikams;
asmenims, kuriems taikytas gydymas dėl burnos, veido ir žandikaulių onkologinės ligos.



Ką reikia žinoti apie dantų protezavimą?

✓ Kur kreiptis?

Į gydytoją odontologą, dirbantį įstaigoje, sudariusioje sutartį su teritorine ligonių kasa.

Konsultacijos metu asmuo iš karto informuojamas apie teisės gauti kompensuojamas dantų protezavimo paslaugas įgijimą arba neįgijimą – įstaiga išduoda tai patvirtinantį informacinį pranešimą.

✓ Kiek kompensuoja?

Minimaliai kramtymo funkcijai atkurti suaugusiems skiriama iki 586,59 Eur arba iki 1804,86 Eur , o vaikams iki 299,37 Eur arba iki 1804,86 Eur.

✓ Kam kompensuojama?

Dantų protezavimo paslaugas suteikusiai įstaigai.

Nebekompensuojama pacientui, kuris savo lėšomis atliko dantų protezavimo paslaugą.



EUROPOS SVEIKATOS DRAUDIMO KORTELĖ



3 Pavardė

PAVARDĖ

4 Vardai

VARDAS

5 Gimimo data

10/10/1992

6 Asmens tapatybės numeris

31234567890

7 Institucijos tapatybės numeris

TLK - 188793796

8 Kortelės tapatybės numeris

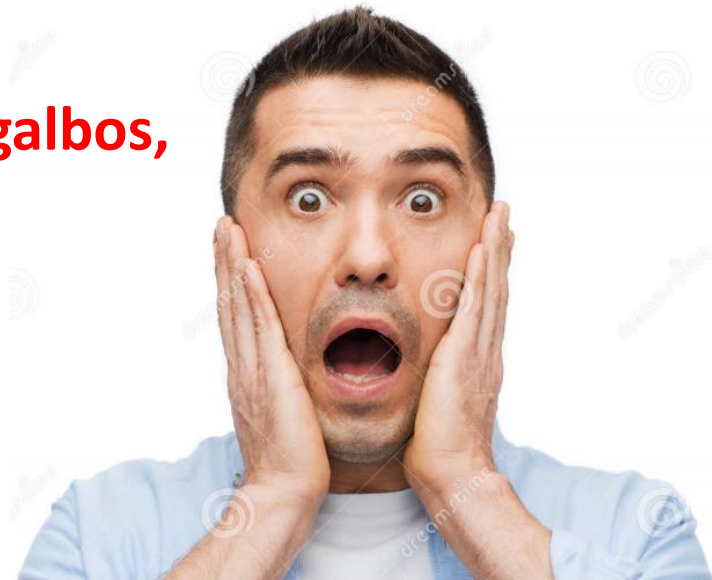
00000000010000014689

9 Galiojimo data

11/11/2015



**Ką daryti, jeigu viešint ES šalyje
prireikė būtinosios medicinos pagalbos,
o Europos sveikatos draudimo
kortelės neturiu?!**



**Jeigu turite telefoną, planšetinį
ar paprastą kompiuterį su interneto
prieiga ir esate draustas PSD Lietuvoje -
ESDK pakeičiantį sertifikatą
jau galima susiformuoti
savarankiškai ir parsisiųsti jį
elektroniniu būdu (<https://e.vlk.lt>)**





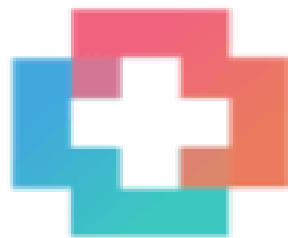
Ką naudingo galite
sužinoti internete
apie sveikatą?



Pasitikrinkite savo
draustumą
privalomuoju sveikatos draudimu



- ✓ Peržiūrėti Jums ar Jūsų nepilnamečiams šeimos nariams išrašytus **elektroninius siuntimus, kompensuojamųjų vaistų receptus.**
- ✓ **Registruotis pas gydytoją ir kt.**



esveikata.lt



Užsisakyti





Sužinoti, kiek kainavo gydymas ir vaistai





Pasitikrinti eiles gydymo įstaigose





3 svarbiausi dalykai

- **Visuomet būkite apsidraudę PSD ir tuo įsitikinę.**
- **Apdraustiems už sveikatos priežiūros paslaugas mokėti nereikia, jei patys nepasirenkame kitaip.**
- **Išvykdami į kitą ES ar Europos ekonominės erdvės šalį, turėkite Europos sveikatos draudimo kortelę ar ją pakeičiantį sertifikatą.**



Ligonių kasų informacija:

www.ligoniukasa.lrv.lt

info@vlk.lt

(8 5) 232 22 22

facebook

 YouTube^{LT}



 flickr