



# Odontologinės paslaugos

# Dantų protezavimas

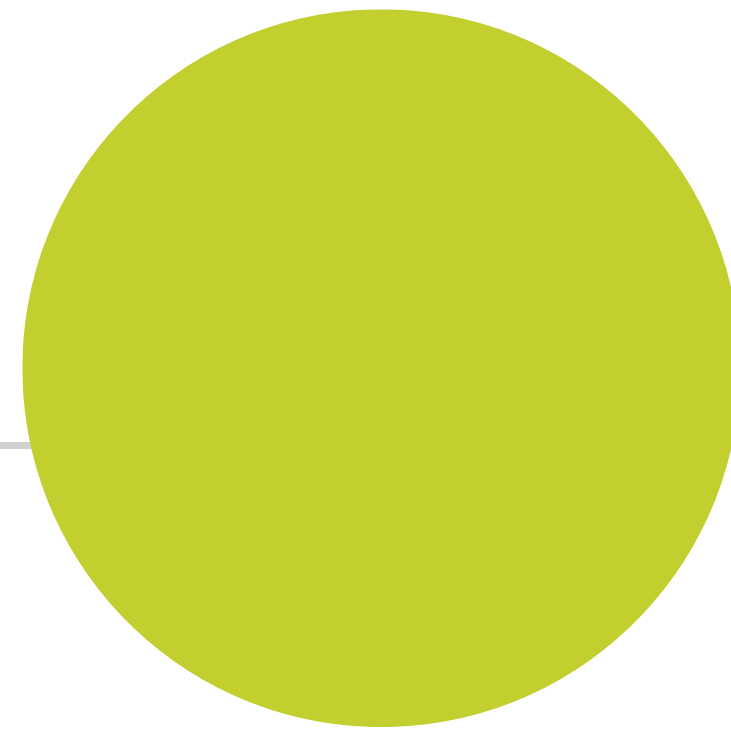
Kam priklauso?

Vaikams iki 18 metų

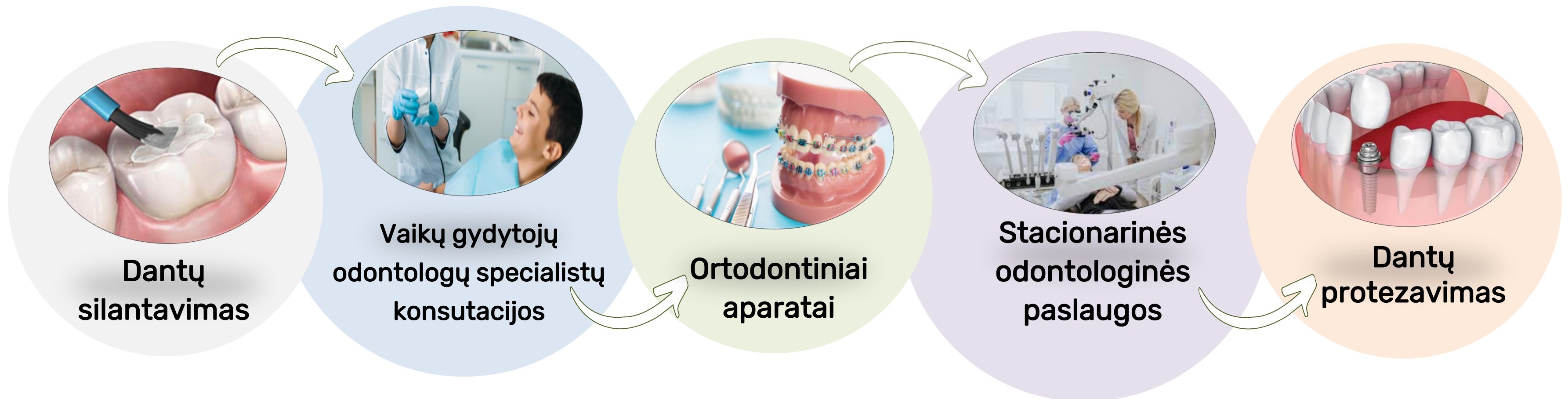
Asmenims, kuriems buvo taikytas gydymas dėl burnos, veido ir žandikaulių onkologinės ligos.

Asmenims, kuriems sukako senatvės pensijos amžius

Asmenims, nustatyta tvarka pripažinti nedarbingais arba iš dalies darbingais



# Odontologinės paslaugos



# Dantų protezavimo kompensuojamoji suma

1

- po taikyto specifinio (spindulinio ir (ar) chemoterapinio) gydymo burnos ertmėje yra mažiau kaip 10 funkciškai visaverčių kontaktuojančių natūralių ar kokybiškų protezuotų antagonistinių dantų porų nuo pirmojo krūminio danties iki kitos pusės pirmojo krūminio danties – **iki 670,39 eurų**;
- atlikta burnos ertmės, veido ir žandikaulių operacija su minkštųjų audinių šalinimu ir (ar) žandikaulių srities kaulo rezekcija – **iki 2 032,70 eurų** (nustato konsiliumas).

2

- kurie turi mažiau kaip 10 funkciškai visaverčių kontaktuojančių natūralių ar kokybiškų protezuotų antagonistinių dantų porų nuo pirmojo krūminio danties iki kitos pusės pirmojo krūminio danties – **iki 670,39 eurų**;
- kuriems diagnozuotas didesnis nei II laipsnio patologinis visų dantų nudilimas (daugiau kaip 1/3 danties vainiko aukščio) – **iki 670,39 eurų**;
- kurių bedantis apatinis žandikaulis 4, 5, 6 dantų srityje yra mažesnio nei 12 mm aukščio – **iki 2 032,70 eurų** (nustato konsiliumas);



## Vaikams

- kurių kramtymo sistema dar vystosi, protezuojama laikiniais dantų protezais, pagamintais iš laboratorijoje ar odontologijos kabinete polimerizuojamų polimerų, arba standartinius apsauginius metalinius vainikėlius – **iki 342,13 eurų**;
- kurių kramtymo sistema iš esmės susiformavusi, protezuojama naudojant ilgalaikių konstrukcinių medžiagų dantų protezus – **iki 2 032,70 eurų (nustato konsiliumas)**;

# Įsimintina



Jei faktinės dantų protezavimo išlaidos buvo didesnės, nei nustatyta kompensuojamoji suma, likusią dalį asmuo turi sumokėti pats.

# Stacionari odontologija

Stacionarinė odontologija – tai tokios odontologinės paslaugos, kurios, kaip ir asmens sveikatos priežiūros paslaugos, yra teikiamos stacionarinėse asmens sveikatos priežiūros įstaigose, t. y. – ligoninėse.



Norėdami gauti dantų protezavimo paslaugas, asmenys turi kreiptis į gydymo įstaigą, prie kurios yra prirašyti



Paslaugas teikianti ligoninė turi būti sudariusi sutartį su teritorine ligonių kasa

Visi duomenys tvarkomi ir registruojami elektroniniu būdu vietoje, o asmuo papildomai jokių prašymų gydymo įstaigai ar TLK rašyti ir teikti neturi. Konsultacijos metu asmuo iš karto informuojamas apie teisės gauti kompensuojamas dantų protezavimo paslaugas įgijimą arba neįgijimą. Įstaiga privalo išduoti tai patvirtinantį informacinį pranešimą.

Dantų protezavimo paslaugos turės būti suteiktos per 3 metus nuo šios teisės įgijimo – asmens užregistravimo EVIS DP posistemyje. Pakartotinai kompensuojamas dantų protezavimo paslaugas pacientas galės gauti ne anksčiau kaip po 3 metų nuo dantų protezavimo paslaugų kompensavimo dienos.

**Išimtis taikoma:**

- vaikams iki 18 metų;
- asmenims, kuriems sukako senatvės pensijos amžius ar pripažintiems nedarbingais arba iš dalies darbingais, jei po dantų protezavimo buvo taikytas gydymas dėl burnos, veido ir žandikaulių onkologinės ligos ir dėl to nebeužtikrinama minimali kramtymo funkcija;
- asmenims, kuriems buvo taikytas gydymas dėl burnos, veido ir žandikaulių onkologinės ligos, jei po dantų protezavimo jiems buvo pakartotinai taikytas gydymas dėl burnos, veido ir žandikaulių onkologinės ligos, po kurio nebeužtikrinama minimali kramtymo funkcija.

Šie asmenys, pakartotinai dėl dantų protezavimo gali kreiptis anksčiau, t. y. dar nepraėjus 3 metų terminui nuo dantų protezavimo paslaugų kompensavimo dienos ir paslaugas gauti iš karto.

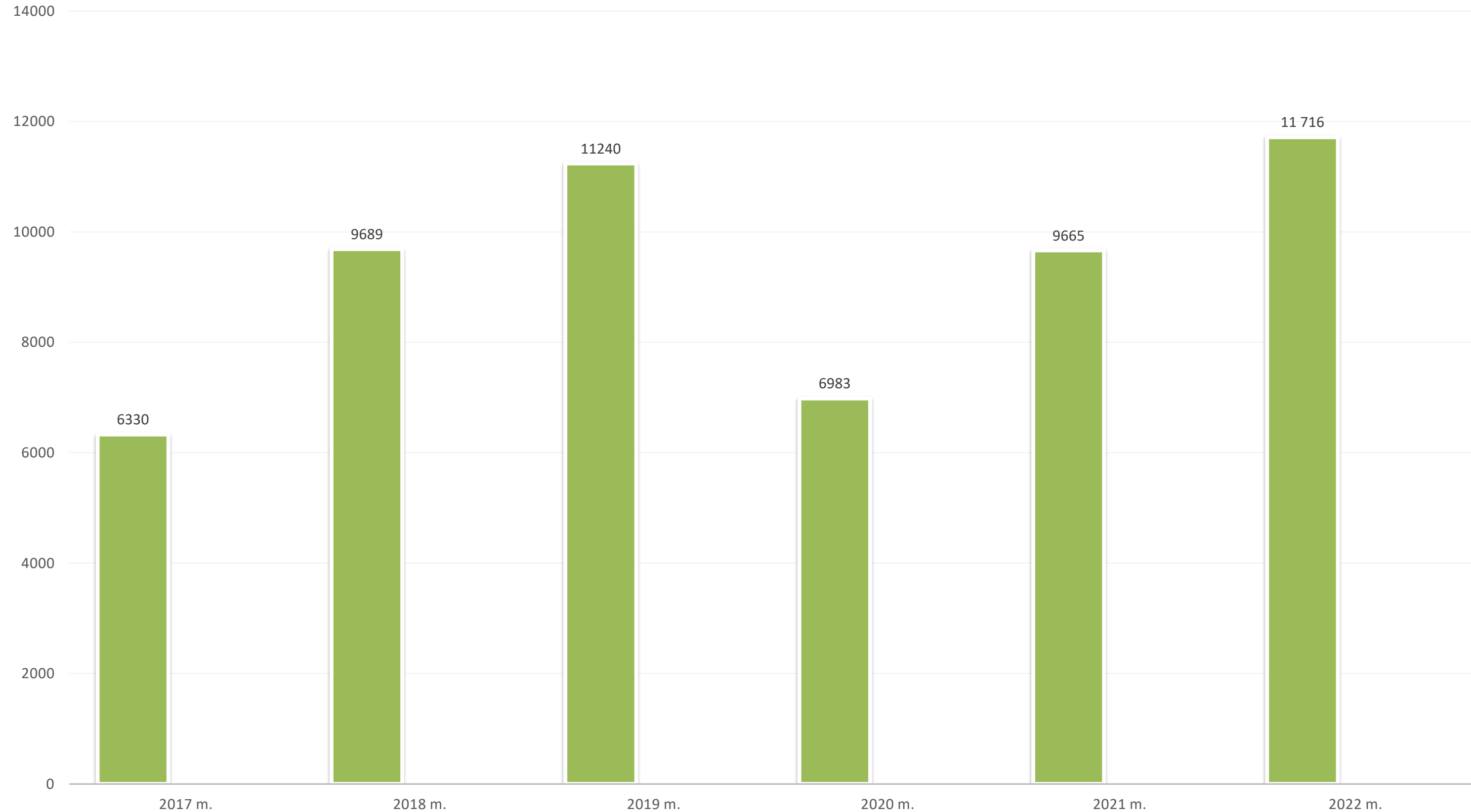


# Kas žinotina apie kompensuojamos sumos už suteiktas dantų protezavimo paslaugas paveldėjimą

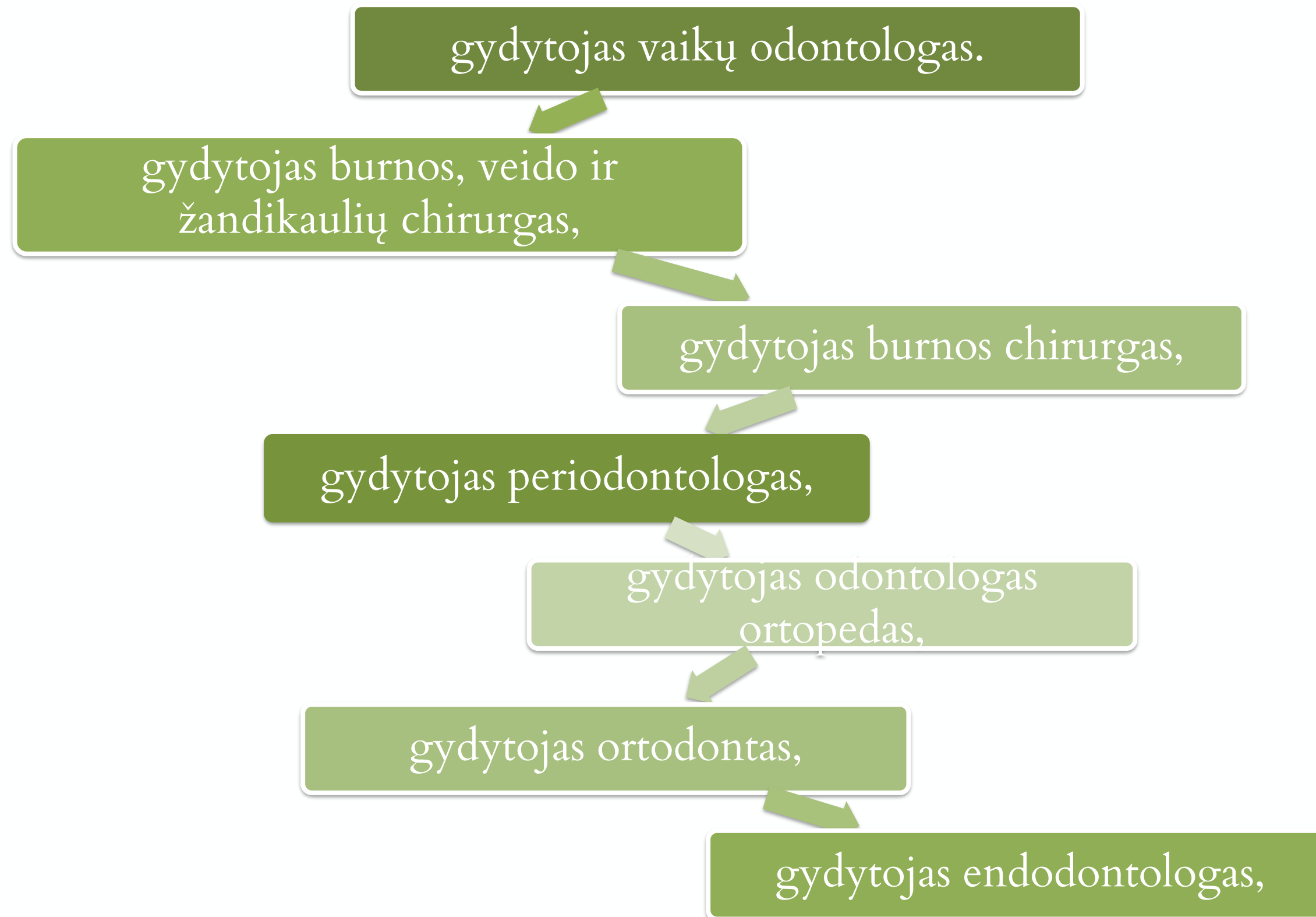
Vis dar pasitaiko žmonių, kurie skambina į ligonių kasas ir teirujasi, ar kompensacija už suteiktas dantų protezavimo paslaugas yra paveldima, jei ją turėjęs gauti asmuo miršta.

- ✓ Kompensacija už dantų protezavimą, jei asmuo mirė jos nesulaukęs, buvo ir yra paveldima. Tačiau yra svarbios kelios sąlygos: asmuo turėjo būti įrašytas į asmenų, laukiančių dantų protezavimo, eilę (ši eilė buvo sudaroma iki 2020 m. gruodžio 31 d.), jam turėjo būti protezuoti dantys ir už šias paslaugas jis turėjo būti sumokėjęs pats.
- ✓ Paveldėtojai, norėdami gauti kompensaciją, turi kreiptis į TLK ir pateikti notaro patvirtintus paveldėjimo teisę įrodančius dokumentus bei paveldėjimo teisės į mirusiajam priklausančią kompensaciją liudijimą ar jo kopiją.

# Asmenų, gavusių PSDF biudžeto lėšomis kompensuojams dantų protezavimo paslaugas, skaičius



# Gydytojo odontologo specialisto konsultaciją pagal kompetenciją teikia:



# Sveikatos priežiūros įstaigos ir paslaugos visoje Lietuvoje

Gydymo įstaiga

Visi

Paslauga

Dantų protezavimas

Paslaugų grupė

Visi

Paslaugos teikimo adresas

Visi

Savivaldybė

Klaipėdos m. sav.

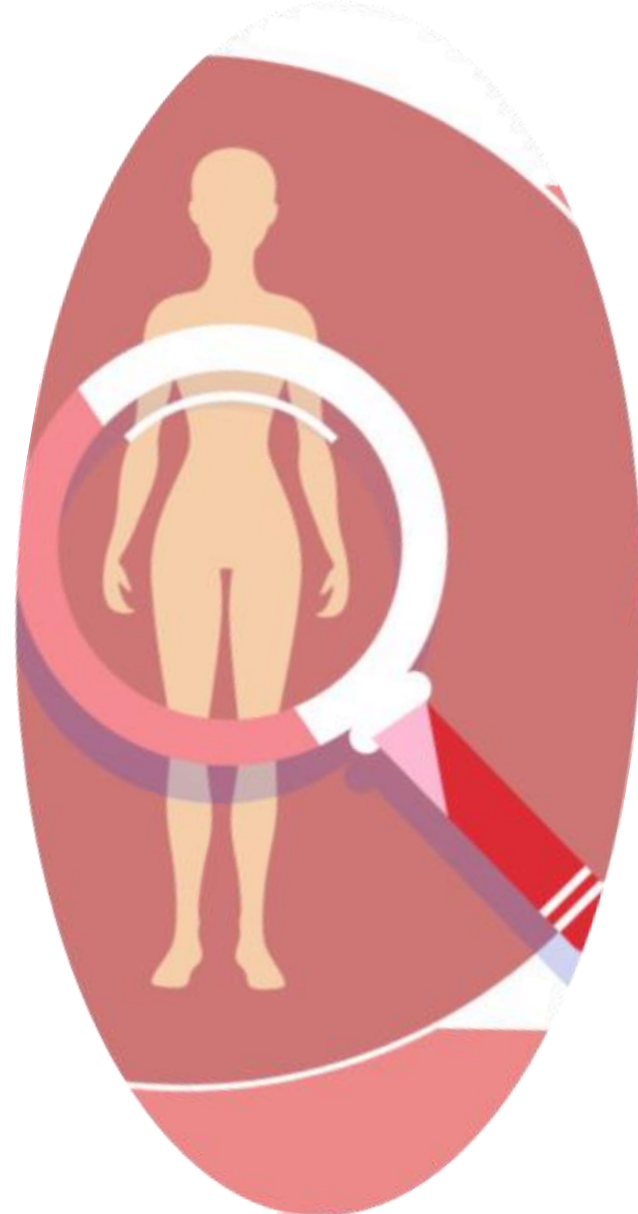
Gydymo įstaiga	Paslauga	Paslaugos teikimo adresas (teirautis gydymo įstaigoje)	Savivaldybė	Ne darbo metu paslaugas teikianti įstaiga	Pirminės odontologijos paslaugų įstaiga	Psichikos sveikatos įstaiga	Ambulatorines slaugos paslaugas namuose teikianti įstaiga
A. G. Gudaičio IĮ	Dantų protezavimas	Dragūnų g. 1, Klaipėda	Klaipėdos m. sav.	-	-	-	-
H. Galinausko IĮ	Dantų protezavimas	Šermukšnių g. 1, Klaipėda	Klaipėdos m. sav.	-	-	-	-
IĮ „Dens maris“	Dantų protezavimas	Naujoji Uosto g. 14, Klaipėda	Klaipėdos m. sav.	-	-	-	-
IĮ „Dovident“	Dantų protezavimas	Naujoji Uosto g. 23, Klaipėda	Klaipėdos m. sav.	-	-	-	-
IĮ „Dovident“	Dantų protezavimas	Taikos pr. 32, Klaipėda	Klaipėdos m. sav.	-	-	-	-
MB „Šeimos odontologas“	Dantų protezavimas	Ligoninės g. 7, Klaipėda	Klaipėdos m. sav.	-	-	-	-
MB „Dentmedika“	Dantų protezavimas	Birutės g. 18, Klaipėda	Klaipėdos m. sav.	-	-	-	-
MB „Lauradenta“	Dantų protezavimas	Taikos pr. 55, Klaipėda	Klaipėdos m. sav.	-	-	-	-
MB „Soldenta“	Dantų protezavimas	Verpėjų g. 2B, Klaipėda	Klaipėdos m. sav.	-	-	-	-
MB A. Navicko konsultacinė	Dantu protezavimas	Kretinaos a. 65. Klaipėda	Klaipėdos m.	-	-	-	VŠĮ „Ori senatvė“

# Ortodontinius aparatus teikiančių įstaigų sąrašas

<p><b>1. VšĮ Antakalnio poliklinika</b> Antakalnio g. 59, Vilnius</p>	<p>Ortodontinė plokštelė/ abiejų žandikaulių išimamas funkcinis aparatas/ viršutinio žandikaulio greitojo plėtimo aparatas</p>
<p><b>2. VšĮ Centro poliklinika</b> Pylimo g. 3, Vilnius;</p>	<p>Ortodontinė plokštelė / abiejų žandikaulių išimamas funkcinis aparatas / ortodontinis treneris</p>
<p><b>3. VšĮ Vilniaus universiteto ligoninės Žalgirio klinika</b> Žalgirio g. 115, 117, Vilnius;</p>	<p>Ortodontinė plokštelė/ breketų sistema / abiejų žandikaulių išimamas funkcinis aparatas / abiejų žandikaulių neišimamas funkcinis aparatas / viršutinio žandikaulio greitojo plėtimo aparatas /viršutinio žandikaulio distalinis tempimo aparatas / viršutinio žandikaulio veido kaukė / ortodontinis mini sraigtas</p>
<p><b>4. UAB „GKM Group“ odontologijos klinika</b> Savanorių pr. 11E, Vilnius;</p>	<p>Ortodontinė plokštelė</p>
<p><b>5. IĮ Periodont</b> Mindaugo g. 1a-101, Vilnius;</p>	<p>Ortodontinė plokštelė/ breketų sistema / abiejų žandikaulių išimamas funkcinis aparatas / abiejų žandikaulių neišimamas funkcinis aparatas / ortodontinis treneris / viršutinio žandikaulio greitojo plėtimo aparatas /viršutinio žandikaulio distalinis tempimo aparatas / viršutinio žandikaulio veido kaukė / ortodontinis mini sraigtas</p>
<p><b>6. UAB „Prodentum“</b> Kalvarijų g. 128A-2, Vilnius;</p>	<p>Ortodontinė plokštelė/ breketų sistema / abiejų žandikaulių išimamas funkcinis aparatas / abiejų žandikaulių neišimamas funkcinis aparatas / ortodontinis treneris/ viršutinio žandikaulio greitojo plėtimo aparatas/ viršutinio žandikaulio veido kaukė / ortodontinis mini sraigtas</p>
<p><b>7. UAB „Alstoma“</b> Gamyklos g. 28-1, Rudamina, Vilniaus r.;</p>	<p>Ortodontinė plokštelė/ breketų sistema / abiejų žandikaulių išimamas funkcinis aparatas / abiejų žandikaulių neišimamas funkcinis aparatas / ortodontinis treneris / viršutinio žandikaulio greitojo plėtimo aparatas / viršutinio žandikaulio veido kaukė / ortodontinis mini sraigtas</p>
	<p>Ortodontinė plokštelė/ breketų sistema / abiejų žandikaulių išimamas funkcinis aparatas / abiejų žandikaulių neišimamas funkcinis aparatas / viršutinio žandikaulio greitojo plėtimo aparatas / viršutinio žandikaulio distalinis tempimo aparatas / viršutinio žandikaulio veido kaukė / ortodontinis mini sraigtas</p>

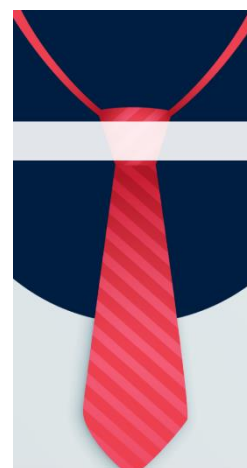
<p><b>9. Lietuvos sveikatos mokslų universiteto ligoninė Kauno klinikos</b> Eivenių g. 2, Kaunas</p>	<p>Ortodontinė plokštelė/ breketų sistema / abiejų žandikaulių išimamas funkcinis aparatas / abiejų žandikaulių neišimamas funkcinis aparatas / viršutinio žandikaulio greitojo plėtimo aparatas / viršutinio žandikaulio distalinis tempimo aparatas / viršutinio žandikaulio veido kaukė / ortodontinis mini sraigtas</p>
<p><b>10. VšĮ Alytaus apskrities Kudirkos ligoninė</b> Ligoninės g. 12, Alytus;</p>	<p>Ortodontinė plokštelė</p>
<p><b>11. UAB „Nedos Juodienės ortodontijos klinika“</b> Palangos g. 1, Marijampolė;</p>	<p>Ortodontinė plokštelė</p>
<p><b>12. UAB „Klaipėdos ortodontijos centras“</b> Taikos pr. 12, Klaipėda;</p>	<p>Breketų sistema / abiejų žandikaulių neišimamas funkcinis aparatas / ortodontinis mini sraigtas</p>
<p><b>13. VšĮ Šiaulių centro poliklinika</b> Vytauto g. 101, Šiauliai</p>	<p>Ortodontinė plokštelė/ abiejų žandikaulių išimamas funkcinis aparatas/ ortodontinis treneris</p>
<p><b>14. VšĮ Plungės rajono savivaldybės ligoninė</b> J. Tumo– Vaižganto g. 89, Plungė</p>	<p>Ortodontinė plokštelė / ortodontinis treneris</p>
<p><b>15. VšĮ Panevėžio miesto odontologijos poliklinika</b> Respublikos g. 68, Panevėžys;</p>	<p>Ortodontinė plokštelė/ breketų sistema/ abiejų žandikaulių išimamas funkcinis aparatas/ viršutinio žandikaulio greitojo plėtimo aparatas</p>
<p><b>16. VšĮ Panevėžio rajono savivaldybės poliklinika</b> A. Jakšto g. 4, Panevėžys;</p>	<p>Ortodontinė plokštelė</p>

<p><b>17. UAB „R.V.L“</b> Stoties g. 49-6, Panevėžys</p>	<p>Ortodontinė plokštelė/ breketų sistema</p>
<p><b>18. V. R. Petkinienės IĮ „Philema“</b> S. Daukanto g. 22 Jurbarkas</p>	<p>Ortodontinė plokštelė/ breketų sistema / abiejų žandikaulių išimamas funkcinis aparatas / abiejų žandikaulių neišimamas funkcinis aparatas / ortodontinis treneris / viršutinio žandikaulio greitojo plėtimo aparatas / ortodontinis mini sraigtas</p>
<p><b>19. MB „Tobula šypsena“</b> Nemenčinės pl. 4E-105, Vilnius</p>	<p>Ortodontinė plokštelė/ breketų sistema / abiejų žandikaulių išimamas funkcinis aparatas / abiejų žandikaulių neišimamas funkcinis aparatas / ortodontinis treneris / viršutinio žandikaulio greitojo plėtimo aparatas / viršutinio žandikaulio veido kaukė / ortodontinis mini sraigtas</p>



### Gimdos kaklelio vėžio prevencinė programa

(kartą per 3, 5 metus) moterys nuo 25 iki 34 m. imtinai ir nuo 35 iki 59 m. imtinai

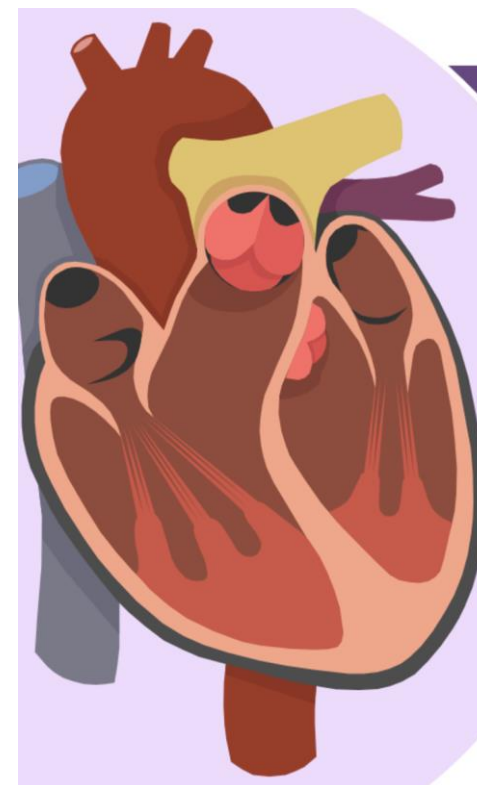
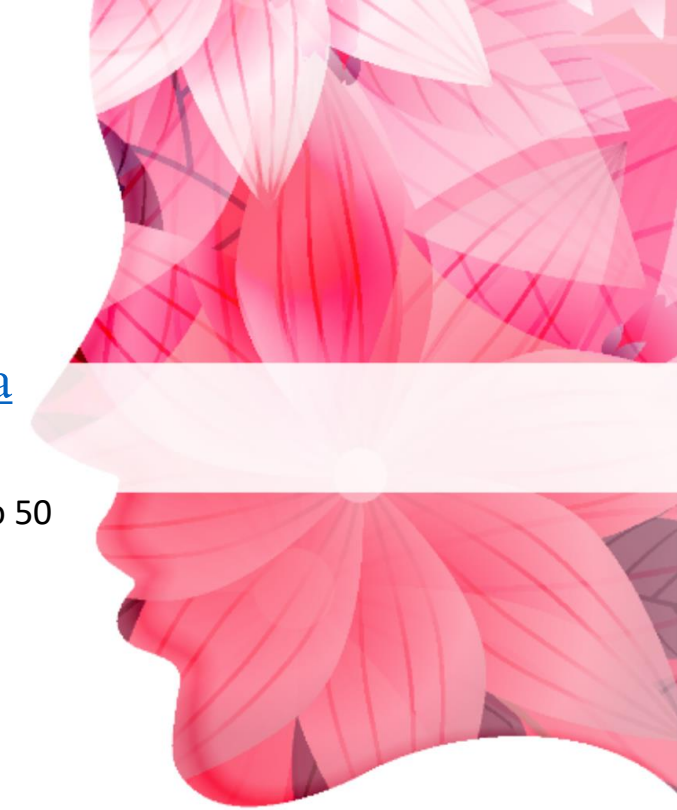


(kas 2 arba 5 m.) kaip skiria gydytojas. Vyrų nuo 50 iki 69 m. imtinai

### Prostatos vėžio prevencinė programa

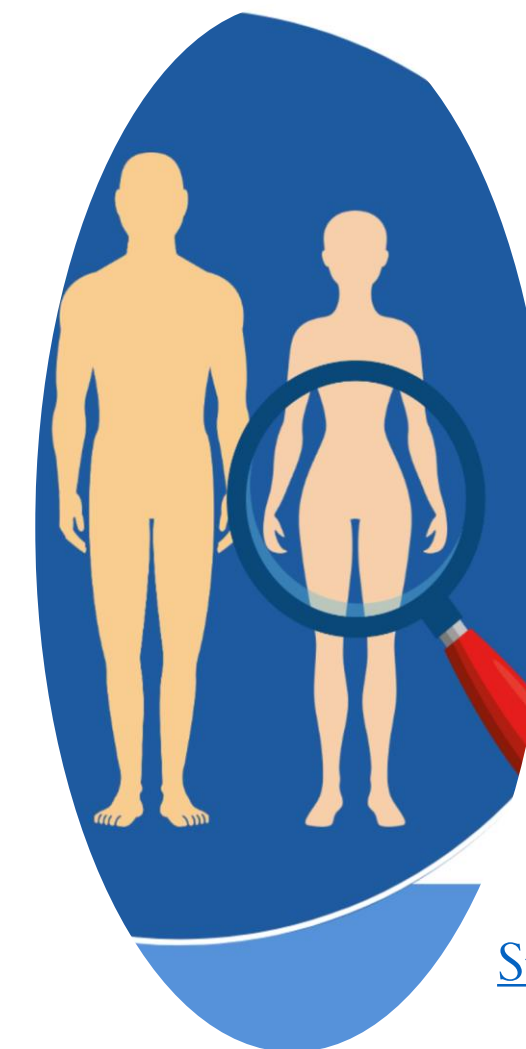
### Krūties vėžio prevencinė programa

(kartą per 2 metus), moterys nuo 50 iki 69 m. imtinai



### Širdies ir kraujagyslių ligų prevencinė programa

(kartą per 1 metus) vyrai nuo 40 iki 54 m. moterys nuo 50 iki 64 m. imtinai



### Storosios žarnos vėžio prevencinė programa

(kartą per 2 metus) vyrai ir moterys nuo 50 iki 74 m. imtinai

# Ligų prevencijos programos



Svarbi informacija gydytojams bei pacientams, skiriantiems, įsigijusiems ar planuojantiems įsigyti „DexcomOne“ gliukozės kiekio stebėjimo sistemą





(8 5) 232 2222



kltk@vfk.it  
info@vfk.it



[www.ligoniukasa.lrv.it](http://www.ligoniukasa.lrv.it)



Vasario 16-osios g. 6, 302 kab. Tauragė