



Odontologinės paslaugos

Dantų protezavimas

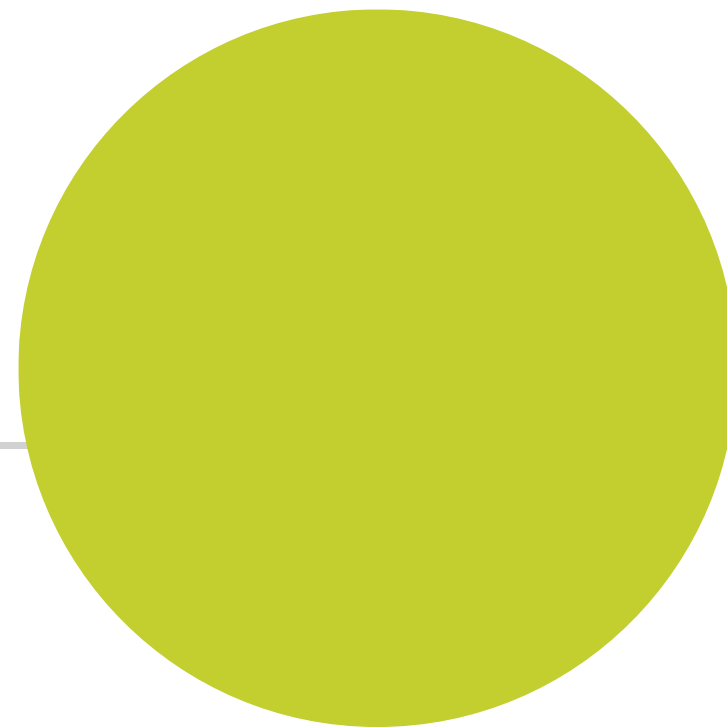
Kam priklauso?

Vaikams iki 18 metų

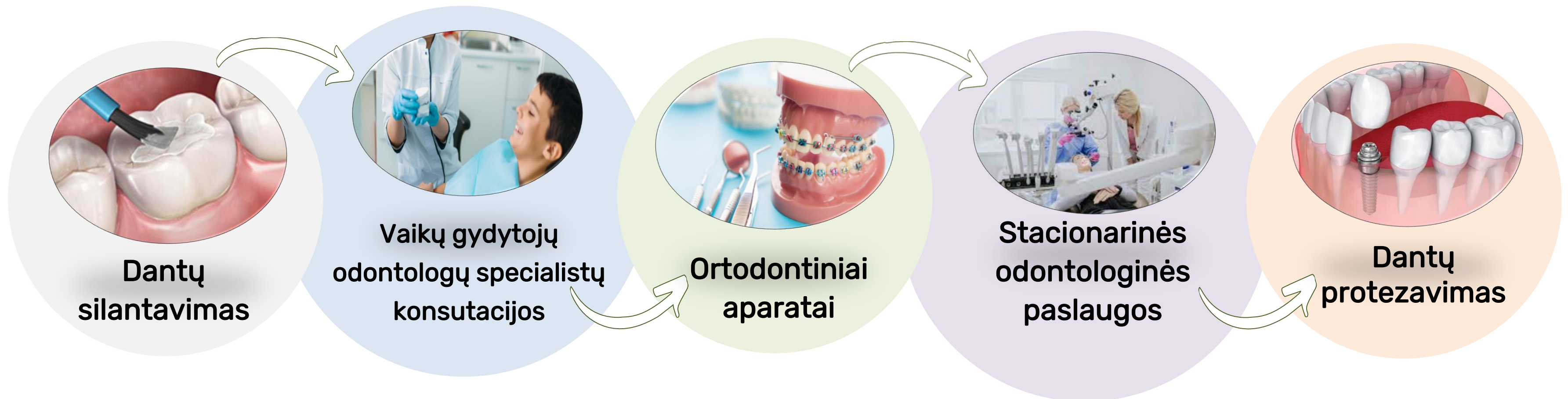
Asmenims, kuriems buvo taikytas gydymas dėl burnos, veido ir žandikaulių onkologinės ligos.

Asmenims, kuriems sukako senatvės pensijos amžius

Asmenims, nustatyta tvarka pripažinti nedarbingais arba iš dalies darbingais



Odontologinės paslaugos



Dantų protezavimo kompensuojamoji suma

1

- po taikyto specifinio (spindulinio ir (ar) chemoterapinio) gydymo burnos ertmėje yra mažiau kaip 10 funkciškai visaverčių kontaktuojančių natūralių ar kokybiškų protezuotų antagonistinių dantų porų nuo pirmojo krūminio danties iki kitos pusės pirmojo krūminio danties – **iki 620,92 eurų**;
- atlikta burnos ertmės, veido ir žandikaulių operacija su minkštųjų audinių šalinimu ir (ar) žandikaulių srities kaulo rezekcija – **iki 1 910,49 eurų** (nustato konsiliumas).

2

- kurie turi mažiau kaip 10 funkciškai visaverčių kontaktuojančių natūralių ar kokybiškų protezuotų antagonistinių dantų porų nuo pirmojo krūminio danties iki kitos pusės pirmojo krūminio danties – **iki 620,92 eurų**;
- kuriems diagnozuotas didesnis nei II laipsnio patologinis visų dantų nudilimas (daugiau kaip 1/3 danties vainiko aukščio) – **iki 620,92 eurų**;
- kurių bedantis apatinis žandikaulis 4, 5, 6 dantų srityje yra mažesnio nei 12 mm aukščio – **iki 1 910,49 eurų** (nustato konsiliumas);



Vaikams

- kurių kramtymo sistema dar vystosi, protezuojama laikiniais dantų protezais, pagamintais iš laboratorijoje ar odontologijos kabinete polimerizuojamų polimerų, arba standartinius apsauginius metalinius vainikėlius – **iki 316,88 eurų**;
- kurių kramtymo sistema iš esmės susiformavusi, protezuojama naudojant ilgalaikių konstrukcinių medžiagų dantų protezus – **iki 1 910,49 eurų (nustato konsiliumas)**;

Įsimintina



Jei faktinės dantų protezavimo išlaidos buvo didesnės, nei nustatyta kompensuojamoji suma, likusią dalį asmuo turi sumokėti pats.

Stacionari odontologija

Stacionarinė odontologija – tai tokios odontologinės paslaugos, kurios, kaip ir asmens sveikatos priežiūros paslaugos, yra teikiamos stacionarinėse asmens sveikatos priežiūros įstaigose, t. y. – ligoninėse.



Norėdami gauti dantų protezavimo paslaugas, asmenys turi kreiptis į gydymo įstaigą, prie kurios yra prirašyti



Paslaugas teikianti ligoninė turi būti sudariusi sutartį su teritorine ligonių kasa

Visi duomenys tvarkomi ir registruojami elektroniniu būdu vietoje, o asmuo papildomai jokių prašymų gydymo įstaigai ar TLK rašyti ir teikti neturi. Konsultacijos metu asmuo iš karto informuojamas apie teisės gauti kompensuojamas dantų protezavimo paslaugas įgijimą arba neįgijimą. Įstaiga privalo išduoti tai patvirtinantį informacinį pranešimą.

Dantų protezavimo paslaugos turės būti suteiktos per 3 metus nuo šios teisės įgijimo – asmens užregistravimo EVIS DP posistemyje. Pakartotinai kompensuojamas dantų protezavimo paslaugas pacientas galės gauti ne anksčiau kaip po 3 metų nuo dantų protezavimo paslaugų kompensavimo dienos.

Išimtis taikoma:

- vaikams iki 18 metų;
- asmenims, kuriems sukako senatvės pensijos amžius ar pripažintiems nedarbingais arba iš dalies darbingais, jei po dantų protezavimo buvo taikytas gydymas dėl burnos, veido ir žandikaulių onkologinės ligos ir dėl to nebeužtikrinama minimali kramtymo funkcija;
- asmenims, kuriems buvo taikytas gydymas dėl burnos, veido ir žandikaulių onkologinės ligos, jei po dantų protezavimo jiems buvo pakartotinai taikytas gydymas dėl burnos, veido ir žandikaulių onkologinės ligos, po kurio nebeužtikrinama minimali kramtymo funkcija.

Šie asmenys, pakartotinai dėl dantų protezavimo gali kreiptis anksčiau, t. y. dar nepraėjus 3 metų terminui nuo dantų protezavimo paslaugų kompensavimo dienos ir paslaugas gauti iš karto.

Dantų silantavimas

Kas tai?

Dantų ėduonies profilaktikai skirtos medžiagos, mechaniškai uždengiančios dantų vageles ir įdubas, kad į jas nepatektų ėduonį sukeliančios bakterijos.

Nuo kelių metų?

Vaikams nuo pirmojo nuolatinio krūminio danties išdygimo iki 14 metų sveiki nuolatiniai krūminiai dantys gali būti dengiami silantais.

Kas vykdo?

Dengimą silantais vykdo asmens sveikatos priežiūros įstaigos, sudariusios sutartis su teritorie ligonių kasa (TLK).

Kada apsilankyti?

Padengus dantis silantais pirmą kartą, po 3 mėnesių reikia apsilankyti pas gydytoją odontologą, kad šis įvertintų būklę, o vėliau – pasitikrinti kiekvieno profilaktinio tikrinimosi metu.



Kasmet, ruošiant vaiką į darželį ar mokyklą ir atliekant profilaktinį vaiko sveikatos patikrinimą, būtina apsilankyti ne tik pas šeimos gydytoją, bet ir pas odontologą.

Ortodontiniai aparatai

Kas tai, kas skiria?

Ortodontija – tai tam tikros dantų ir žandikaulių anomalijų specialistų paslaugos, kurias iš Privalomojo sveikatos draudimo fondo (PSDF) kompensuoja ligonių kasos. Ortodontinį gydymą gali skirti ir taikyti tik **gydytojas ortodontas**.

Kada kompensuojama?

Kompensuojama vaikams, sergantiems burnos ertmės, žandikaulio ligomis, turintiems įgimtos kaukolės ir veido kaulų formavimosi ydų.

✓ Nuo 2021 m. spalio 1 d. vaiko ortodontinio gydymo laikotarpiu (per 5 metus) gali būti skiriami šie kompensuojamieji ortodontiniai aparatai:

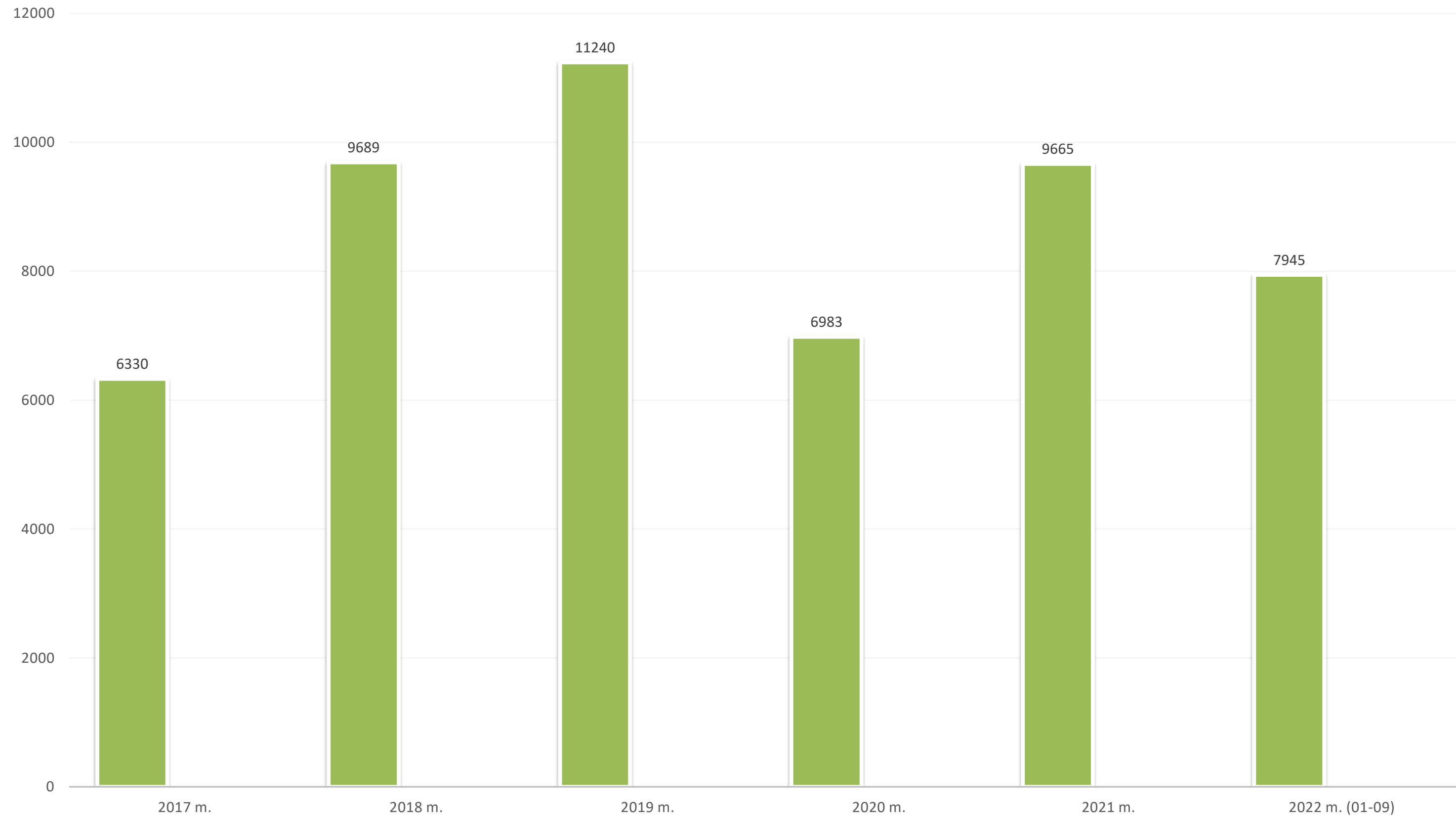
ortodontinės plokštelės (mokama ne daugiau kaip už 3 ortodontines plokšteles), **ortodontinis treneris** (ne daugiau kaip 1 vienetas), **greitojo plėtimo aparatas** (ne daugiau kaip 1 vienetas); **abiejų žandikaulių funkcinis aparatas** (ne daugiau kaip 2 vienetai); **viršutinio žandikaulio veido kaukė** (ne daugiau kaip 1 vienetas); **viršutinio žandikaulio distalinis tempimo aparatas** (ne daugiau kaip 1 vienetas); **ortodontinis sraigtas, skirtas skeletinei atramai** (ne daugiau kaip 2 vienetai) ir **breketų sistema** (ne daugiau kaip 2 vienetai).

Kas žinotina apie kompensuojamos sumos už suteiktas dantų protezavimo paslaugas paveldėjimą

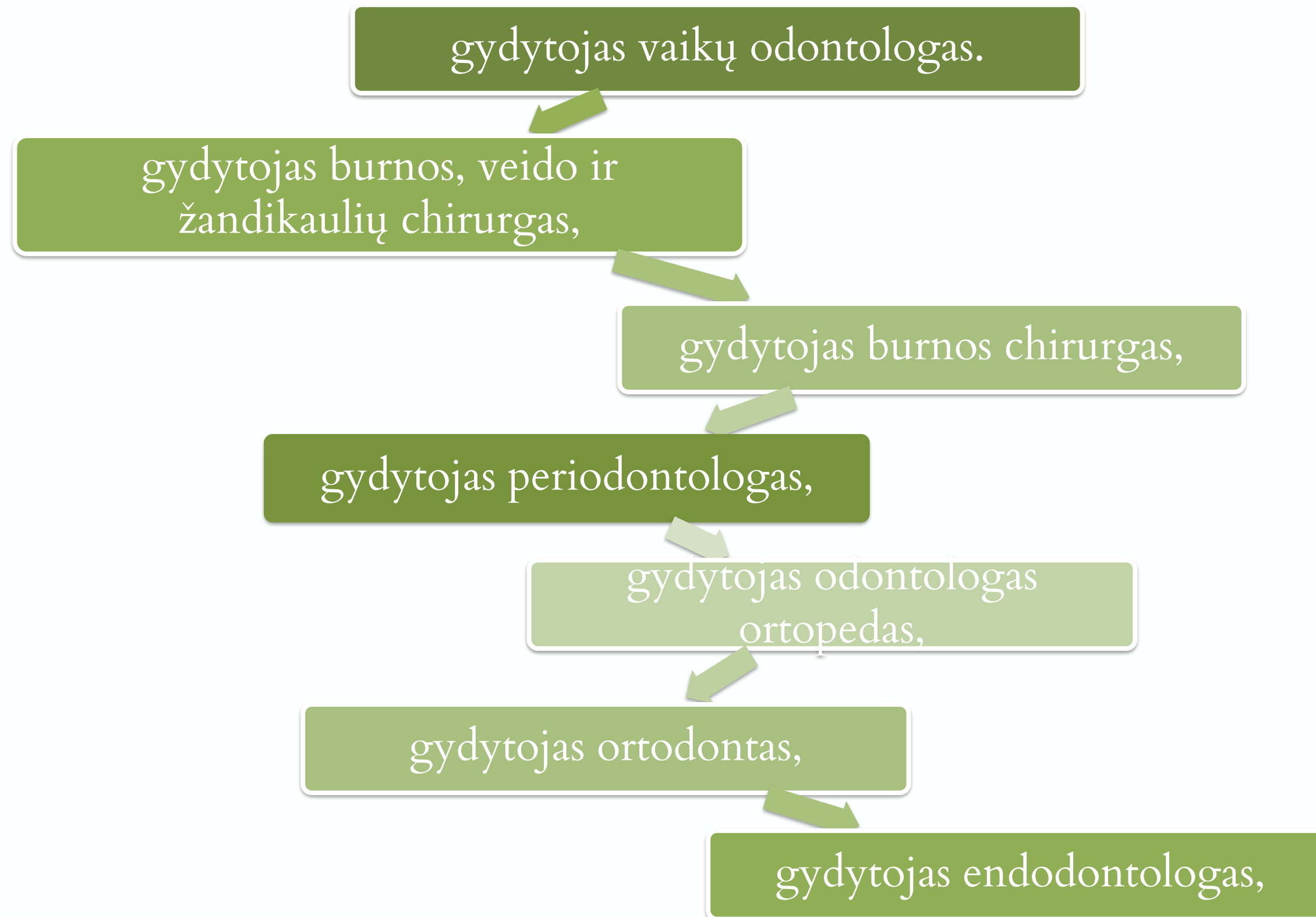
Vis dar pasitaiko žmonių, kurie skambina į ligonių kasas ir teiraujasi, ar kompensacija už suteiktas dantų protezavimo paslaugas yra paveldima, jei ją turėjęs gauti asmuo miršta.

- ✓ Kompensacija už dantų protezavimą, jei asmuo mirė jos nesulaukęs, buvo ir yra paveldima. Tačiau yra svarbios kelios sąlygos: asmuo turėjo būti įrašytas į asmenų, laukiančių dantų protezavimo, eilę (ši eilė buvo sudaroma iki 2020 m. gruodžio 31 d.), jam turėjo būti protezuoti dantys ir už šias paslaugas jis turėjo būti sumokėjęs pats.
- ✓ Paveldėtojai, norėdami gauti kompensaciją, turi kreiptis į TLK ir pateikti notaro patvirtintus paveldėjimo teisę įrodančius dokumentus bei paveldėjimo teisės į mirusiajam priklausančią kompensaciją liudijimą ar jo kopiją.

Asmenų, gavusių PSDF biudžeto lėšomis kompensuojams dantų protezavimo paslaugas, skaičius



Gydytojo odontologo specialisto konsultaciją pagal kompetenciją teikia:



Sveikatos priežiūros įstaigos ir paslaugos visoje Lietuvoje

Gydymo įstaiga

Visi

Paslauga

Dantų protezavimas

Paslaugų grupė

Visi

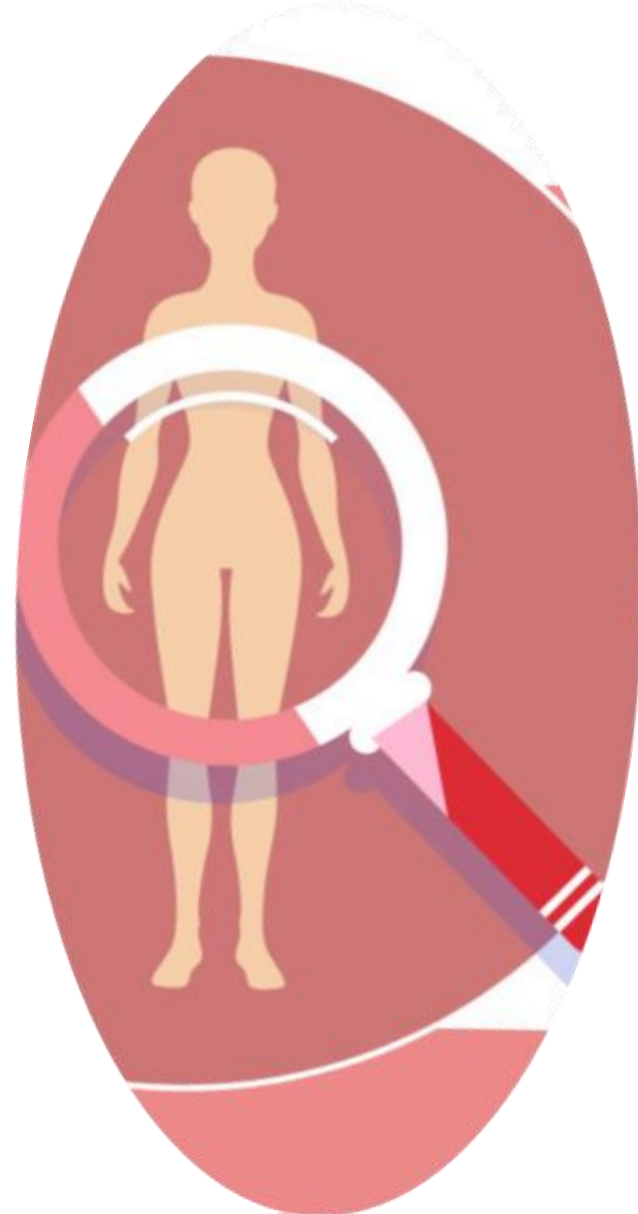
Paslaugos teikimo adresas

Visi

Savivaldybė

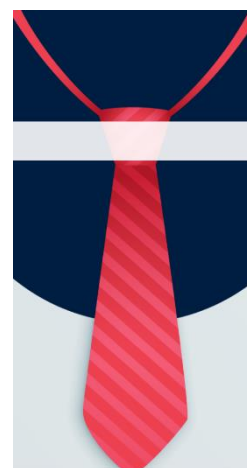
Klaipėdos m. sav.

Gydymo įstaiga	Paslauga	Paslaugos teikimo adresas (teirautis gydymo įstaigoje)	Savivaldybė	Ne darbo metu paslaugas teikianti įstaiga	Pirminės odontologijos paslaugų įstaiga	Psichikos sveikatos įstaiga	Ambulatorines slaugos paslaugas namuose teikianti įstaiga
A. G. Gudaičio IĮ	Dantų protezavimas	Dragūnų g. 1, Klaipėda	Klaipėdos m. sav.	-	-	-	-
H. Galinausko IĮ	Dantų protezavimas	Šermukšnių g. 1, Klaipėda	Klaipėdos m. sav.	-	-	-	-
IĮ „Dens maris“	Dantų protezavimas	Naujoji Uosto g. 14, Klaipėda	Klaipėdos m. sav.	-	-	-	-
IĮ „Dovident“	Dantų protezavimas	Naujoji Uosto g. 23, Klaipėda	Klaipėdos m. sav.	-	-	-	-
IĮ „Dovident“	Dantų protezavimas	Taikos pr. 32, Klaipėda	Klaipėdos m. sav.	-	-	-	-
MB „Šeimos odontologas“	Dantų protezavimas	Ligoninės g. 7, Klaipėda	Klaipėdos m. sav.	-	-	-	-
MB „Dentmedika“	Dantų protezavimas	Birutės g. 18, Klaipėda	Klaipėdos m. sav.	-	-	-	-
MB „Lauradenta“	Dantų protezavimas	Taikos pr. 55, Klaipėda	Klaipėdos m. sav.	-	-	-	-
MB „Soldenta“	Dantų protezavimas	Verpėjų g. 2B, Klaipėda	Klaipėdos m. sav.	-	-	-	-
MB A. Navicko konsultacinė	Dantu protezavimas	Kretinaos a. 65. Klaipėda	Klaipėdos m.	-	-	-	VŠĮ „Ori senatvė“



Gimdos kaklelio vėžio prevencinė programa

(kartą per 3, 5 metus) moterys nuo 25 iki 34 m. imtinai ir nuo 35 iki 59 m. imtinai

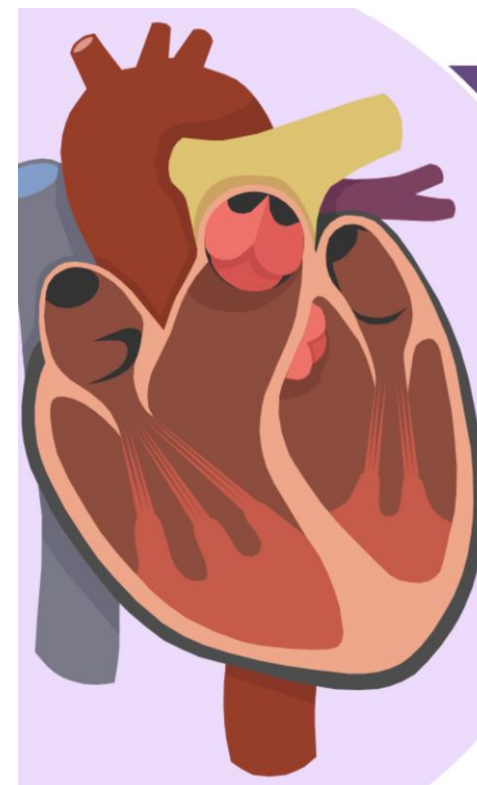
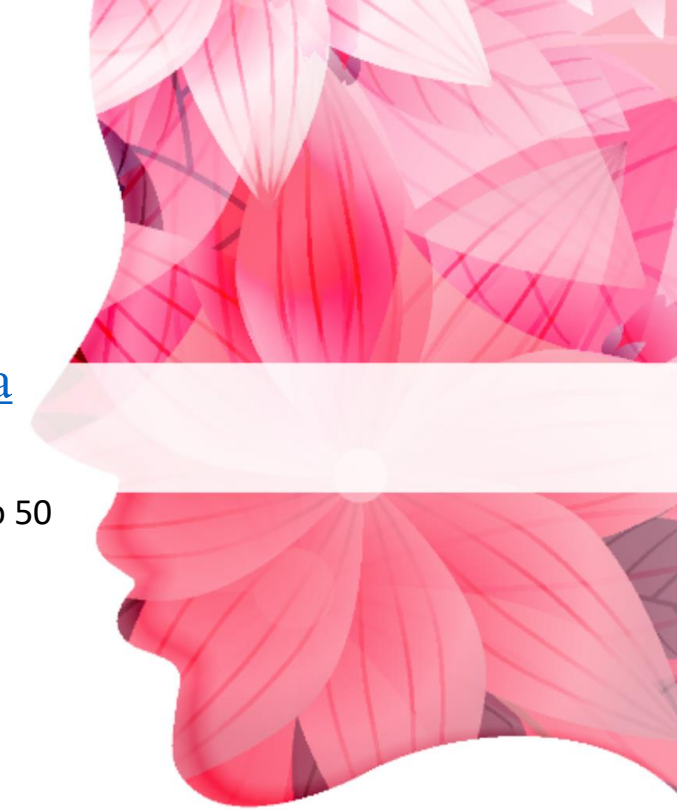


(kas 2 arba 5 m.) kaip skiria gydytojas. Vyrų nuo 50 iki 69 m. imtinai

Prostatos vėžio prevencinė programa

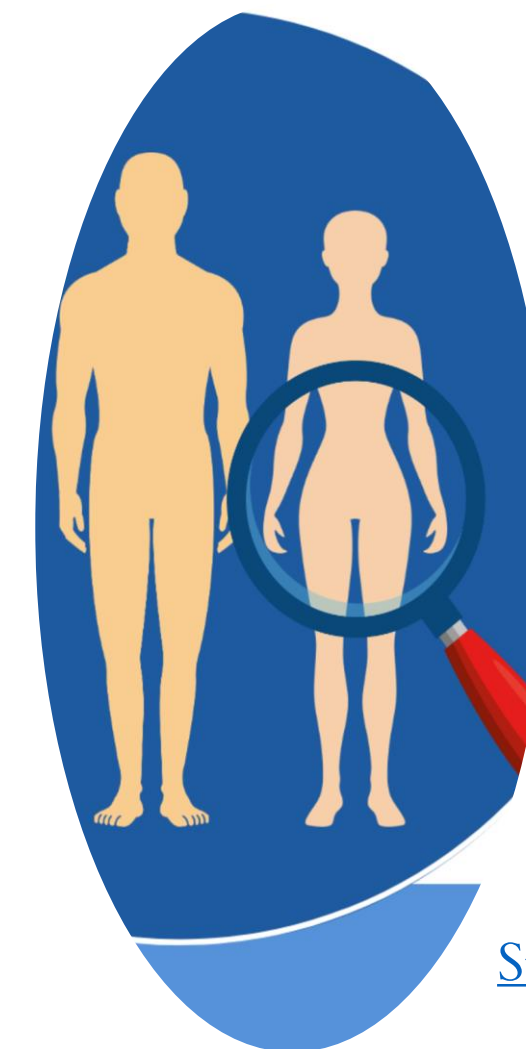
Krūties vėžio prevencinė programa

(kartą per 2 metus), moterys nuo 50 iki 69 m. imtinai



Širdies ir kraujagyslių ligų prevencinė programa

(kartą per 1 metus) vyrai nuo 40 iki 54 m. moterys nuo 50 iki 64 m. imtinai



Storosios žarnos vėžio prevencinė programa

(kartą per 2 metus) vyrai ir moterys nuo 50 iki 74 m. imtinai

Ligų prevencijos programos



(8 5) 232 2222



kltk@vfk.it
info@vfk.it



www.ligoniukasa.lrv.it



Vasario 16-osios g. 6, 302 kab. Tauragė