

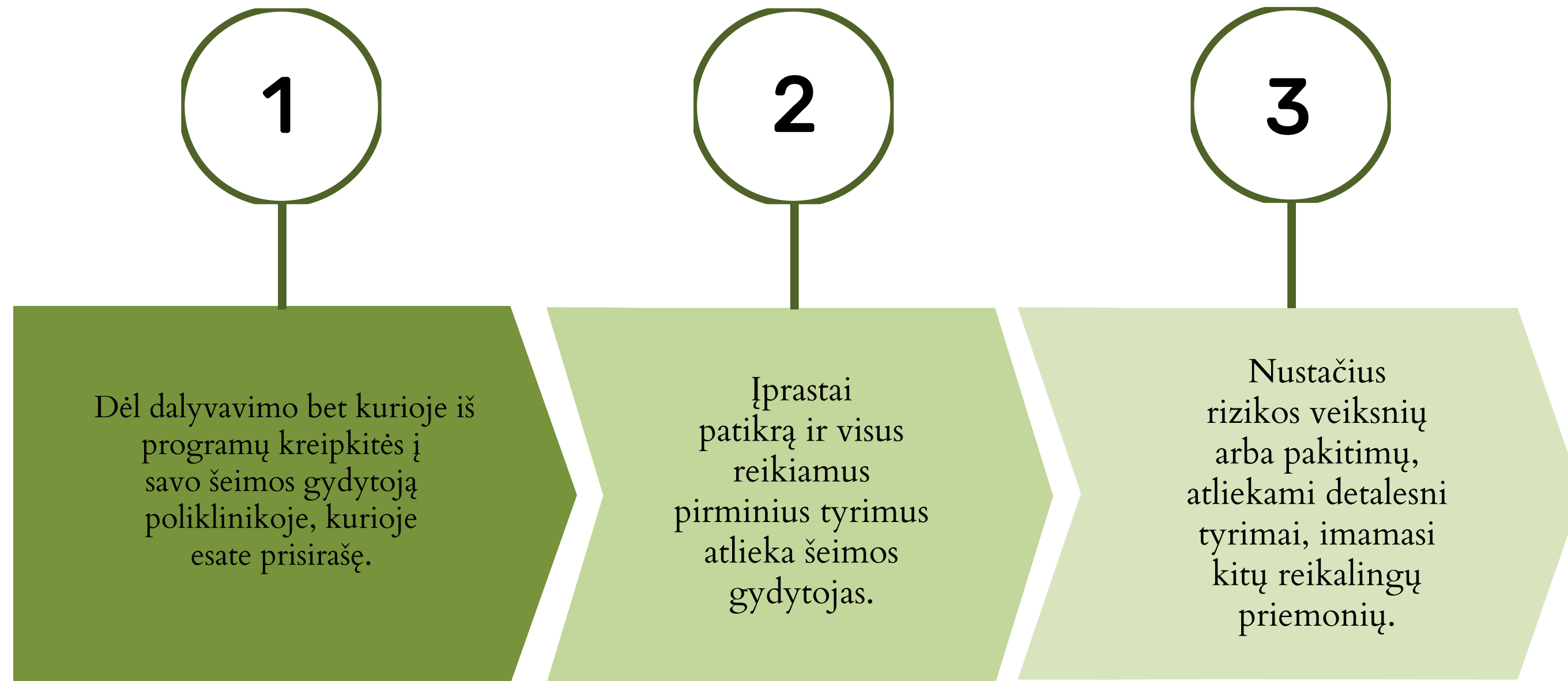


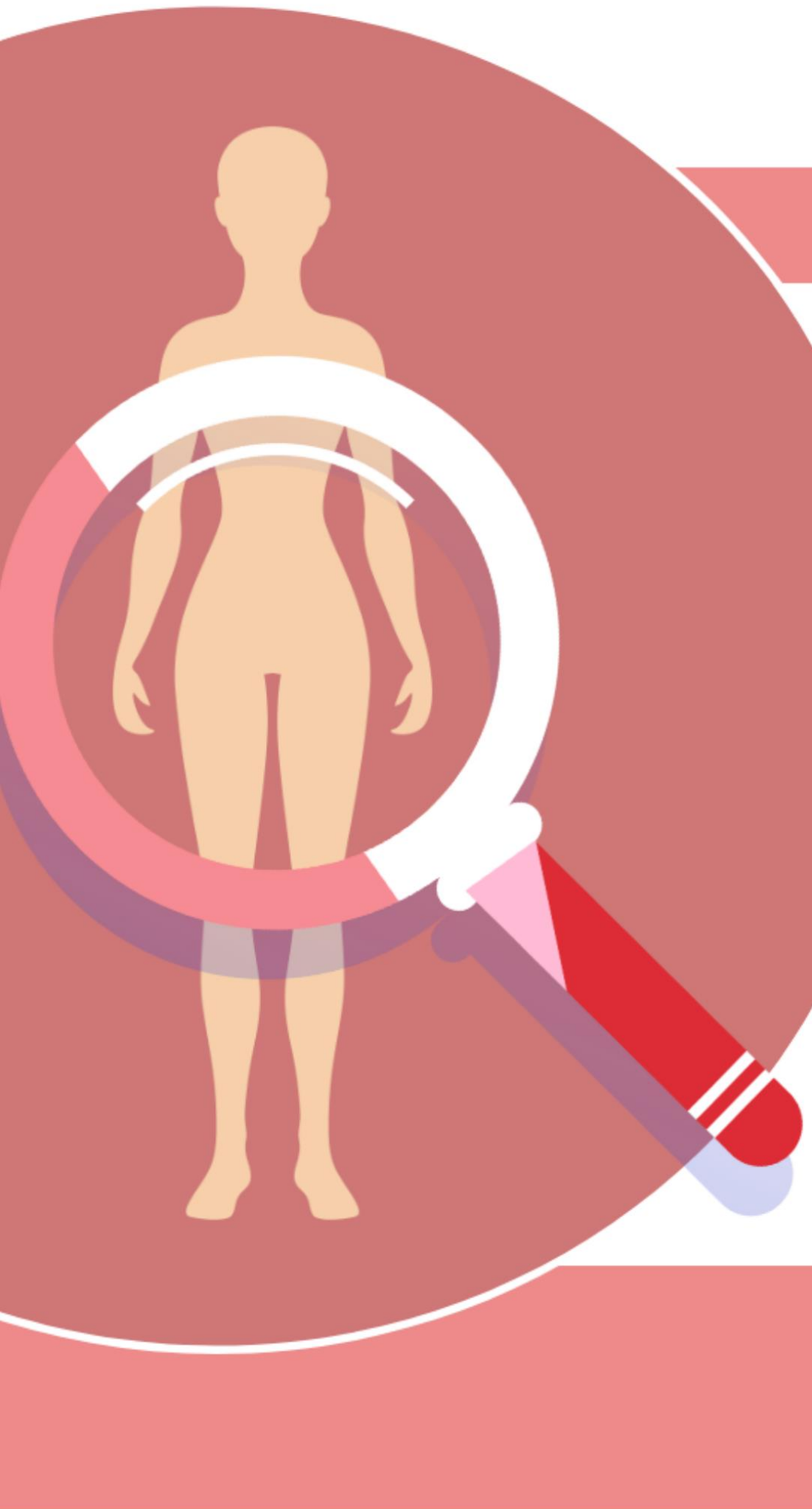
Ligų prevencijos programos: raktas į sveikatos kokybę

Prevencijos programos

gimdos kaklelio vėžio	Kartą per 3 metus Kartą per 5 metus	Moterys nuo 25 iki 34 m. (imtina) Moterys nuo 35 iki 59 (imtina)
krūties vėžio	Kartą per 2 metus	Moterys nuo 50 iki 69 m. (imtina)
prostatos vėžio	Kas 2 arba 5 m. – kaip skiria gydytojas	Vyrai nuo 50 iki 69 m. (imtina). Nuo 45 m., jei sirgo tėtis ar brolis
storosios žarnos vėžio	Kartą per 2 metus	Vyrai ir moterys nuo 50 iki 74 m. (imtina)
širdies ir kraujagyslių ligų	Kartą per 1 metus	Vyrai nuo 40 iki 54 m. (imtina) Moterys nuo 50 iki 64 m. (imtina)

Pirminė patikra (3 žingsniai)





Gimdos kaklelio vėžio prevencinė programa

- 1 Paimamas citologinio tepinėlio mėginys;
- 2 Atliekamas tyrimas ir įvertinami rezultatai;
- 3 Nustačius pakitimų, atliekama gimdos kaklelio biopsija – jos rezultatas leidžia objektyviai patvirtinti arba paneigti ligą.

Krūties vėžio prevencinė programa

- 1 Atliekamas mamografinis krūčių tyrimas;
- 2 Mamogramą įvertina šią paslaugą teikianti gydymo įstaiga;
- 3 Šeimos gydytojas praneša pacientei rezultatus ir prireikus nurodo tolesnius veiksmus pvz. atlikti biopsiją.





Prostatos vėžio prevencinė programa

- 1 Atliekamas kraujo tyrimas, kuris parodo prostatos specifinio antigeno (PSA) koncentraciją kraujyje;
- 2 Jei PSA kiekis viršija normą, šeimos gydytojas siunčia konsultuotis pas urologą;
- 3 Urologas prireikus atlieka priešinės liaukos biopsiją.

Storosios žarnos vėžio prevencinė programa



- 1 Atliekamas slapto kraujavimo testas;
- 2 Testo atsakymas neigiamas/teigiamas;
- 3 Kolonoskopija ir prireikus biopsija leidžia objektyviai patvirtinti ar paneigti ligą.

Širdies ir kraujagyslių ligų prevencinė programa



- 1 Šeimos gydytojas nustato rizikos veiksnius ir prireikus sudaro širdies ir kraujagyslių ligų prevencijos planą;
- 2 Jei gydytojas nustato, kad širdies ir kraujagyslių ligų rizika didelė, siunčia į specializuotus centrus išsamiau ištirti;
- 3 Ypač didelės rizikos atveju skiriama ilgalaikė prevencinė priežiūra ar gydymas.

Prevencinė patikra nemokama



Priklausote rizikos grupei pagal amžių



Šeimos gydytojas



Paslaugas teikianti ligoninė turi būti sudariusi sutartį su teritorine ligonių kasa

Nereikia mokėti: nei už tyrimus, nei už gydytojų darbą, nei už sunaudotas medžiagas.

Nesate rizikos amžiaus?

Jaučiatės blogai, bet nepatenkate į nustatyto amžiaus asmenų grupę, kuriai skirtos programos



Būtinai kreipkitės į šeimos gydytoją



Šeimos gydytojas atliks reikiamus tyrimus ir prireikus nusiųs konsultuotis pas gydytoją specialistą.

Laikas – gyvybė

Pacientai, kuriems kraujotakos sistemos liga arba vėžys diagnozuotas ankstyvos stadijos, aptiktos užuomazgos:

- lengviau gydomi, palengvinama,
- sulėtinama ligos eiga,
- jie gali būti visiškai išgydyti.

Lemiamas veiksnys – **LAIKU NUSTATYTA LIGA**, net jei liga atsiranda be juntamų simptomų.



(8 46) 38 17 79
(8 5) 232 2222



kltk@vfk.lt
info@vfk.lt



www.ligoniukasa.lrv.lt



Pievų Tako g. 38, LT-92236 Klaipėda