



ORTOPEDINĖS AVALYNĖS  
**KATALOGAS**



**20  
25**

**ortopro**

ORTOPEDIJOS PROFESIONALAI



**ortopro**

ORTOPEDIJOS PROFESIONALAI

# TURINYS

## BATUKAI ..... 5

OP-34.....	6	OP-99.....	11
OP-18.....	7	OP-61 (3).....	11
OP-17.....	7	OP-61.....	11
OP-21.....	7	OP-104.....	13
OP-19.....	8	OP-85.....	13
OP-23.....	9	OP-87.....	13
OP-24.....	9	OP-109.....	15
OP-95.....	9	OP-96.....	15
OP-58.....	10	OP-96 (2).....	15

## BASUTĖS ..... 17

OP-112.....	18	OP-106.....	20
OP-111.....	19	OP-90.....	21
OP-94.....	19	OP-107.....	21
OP-29.....	19	OP-18.....	21

## AULINUKAI ..... 23

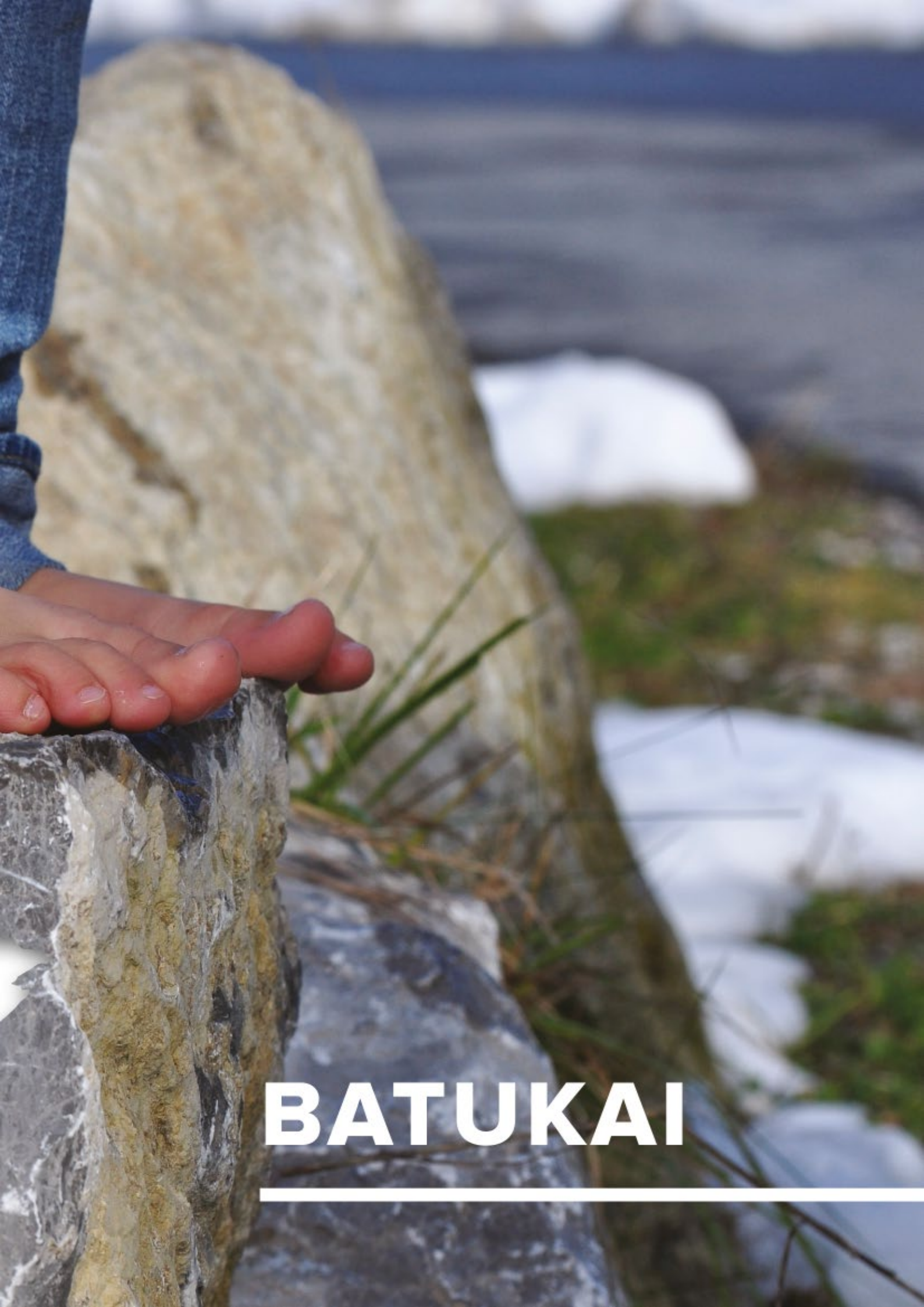
OP-92.....	24	OP-86.....	29
OP-102.....	25	OP-93.....	29
OP-04.....	25	OP-55.....	30
OP-21.....	26	OP-54.....	31
OP-08.....	27	OP-54 (2).....	31
OP-31.....	27	OP-39.....	32
OP-101.....	27	OP-27.....	33
OP-07.....	28	OP-01.....	33
OP-97.....	29		

## VAIKIŠKA AVALYNĖ ..... 35

LENA.....	36	TOMAS 2.....	39
TINA.....	37	SIDAS.....	40
PAULA.....	37	ROKAS.....	41
MARIUS.....	37	MIGLĖ.....	41
LEJA.....	38	KOVAS.....	41
KLARA.....	39	MEDA.....	43
TOMAS.....	39	MARKAS.....	43

## PAGAL UŽSAKYMĄ PAGAMINTA ORTOPEDINĖ AVALYNĖ ..... 44





**BATUKAI**

---

OP-34



**OP-18**



**OP-17**



**OP-21**





OP-19

**OP-23**



**OP-24**



**OP-95**



OP-58



**OP-99**



**OP-61 (3)**



**OP-61**





**OP-104**



**OP-85**



**OP-87**





**OP-109**



**OP-96**



**OP-96 (2)**







**BASUTÈS**

---

DR TO PRO

ORTOPEDIJOS PROFESIONĀLAIS



OP-112

OP-111



OP-94



OP-29





OP-106

OP-90



OP-107



OP-18







**AULINUKAI**

---

ortopro

ORTOPEDIJOS PROFESIONALAI

OP-92



**OP-102**



**OP-04**



OP-21



**OP-08**



**OP-31**



**OP-101**



ortopro

ORTOPEDIJOS PROFESIONALAI



OP-07

**OP-97**



**OP-86**



**OP-93**



ortopro

ORTOPEDIJOS PROFESIONALAI



OP-55

**OP-54**



**OP-54 (2)**





OP-39

OP-27



OP-01





A photograph of children sitting on a wooden bench. The focus is on the feet and lower legs of the children. In the foreground, a child is wearing pink sneakers with white socks. Other children's legs and feet in various shoes are visible in the background, which is softly blurred. The overall scene suggests a school or outdoor activity setting.

# **VAIKIŠKA AVALYNĖ**

---

**DRGPRO**

ORTOPEDIJOS PROFESIONALAI



LENA

**TINA**



**PAULA**



**MARIUS**



ORTO PRO

ORTOPEDIJOS PROFESIONALAI



LEJA

**KLARA**



**TOMAS**



**TOMAS 2**





SIDAS

**ROKAS**



**MIGLE**



**KOVAS**



ortopro

ORTOPEDIJOS PROFESIONALAI



**MEDA**



**MARKAS**



## PAGAL UŽSAKYMĄ PAGAMINTA ORTOPEDINĖ AVALYNĖ AD15-1 (suaugusiesiems ir vaikams, kai avalynės dydis didesnis nei 36)

Individualiai gaminama ortopedinė suaugusiųjų avalynė, skirta sergantiesiems cukriniu diabetu, kai yra komplikacijų. Avalynei gaminti naudojami individualūs korpaliai, padaryti pagal paciento pėdos kopiją (nepaisant technologijos).

Avalynės batviršiui gaminti naudojamos minkštos medžiagos ir (ar) oda (tik natūrali). Noselę ir užkulnį standinančios detalės gaminamos iš minkštos termoplastinės medžiagos arba šios detalės paminkštinamos. Avalynės įdėklas gaminamas iš minkštų ir vidutinio kietumo medžiagų ar jų derinių, 6–12 mm storio, su įdubomis (užpildytais specialiomis medžiagomis), tokiu būdu sumažinant spaudimą ir tolygiai paskirstant pėdai tenkantį krūvį. Jei reikia, po padu ir (ar) pakulniu suformuojamas volelis žingsniui palengvinti.

Kodai ir diagnozės pagal Tarptautinės statistinės ligų ir sveikatos sutrikimų klasifikacijos dešimtąjį pataisytą ir papildytą leidimą „Sisteminis ligų sąrašas“ (Australijos modifikacija, TLK-10-AM)	Gydytojų, nustatančių ortopedijos techninės priemonės tikslingumą, profesinė kvalifikacija	Kompensavimo lygmuo (proc.)
<b>E10.71</b> 1 tipo cukrinis diabetas su daugybinėmis mikrokraujagyslinėmis ar kitomis patikslintomis nekraujagyslinėmis komplikacijomis – skiriama pagal gydytojo endokrinologo rekomendaciją	Gydytojai: ortopedas traumatologas, chirurgas, vaikų chirurgas, fizinės medicinos ir reabilitacijos gydytojas, pakartotinai endokrinologas	100
<b>E10.73</b> 1 tipo cukrinis diabetas su pėdos opa dėl daugybinių priežasčių – skiriama pagal gydytojo endokrinologo rekomendaciją		
<b>E11.71</b> 2 tipo cukrinis diabetas su daugybinėmis mikrokraujagyslinėmis ar kitomis patikslintomis nekraujagyslinėmis komplikacijomis – skiriama pagal gydytojo endokrinologo rekomendaciją		
<b>E11.73</b> 2 tipo cukrinis diabetas su pėdos opa dėl daugybinių priežasčių – skiriama pagal gydytojo endokrinologo rekomendaciją		
<b>E13.71</b> Kitas patikslintas cukrinis diabetas su daugybinėmis mikrokraujagyslinėmis ar kitomis patikslintomis nekraujagyslinėmis komplikacijomis – skiriama pagal gydytojo endokrinologo rekomendaciją		
<b>E13.73</b> Kitas patikslintas cukrinis diabetas su pėdos opa dėl daugybinių priežasčių – skiriama pagal gydytojo endokrinologo rekomendaciją		



## PAGAL UŽSAKYMĄ PAGAMINTA ORTOPEDINĖ AVALYNĖ AD10-1

Individualiai gaminama sudėtinga ortopedinė suaugusiųjų avalynė, skiriama dėl įgimto ar įgyto kojos ar pėdos apimties padidėjimo. Avalynei gaminti naudojami individualūs korpaliai, padaryti pagal paciento pėdos kopiją (nepaisant technologijos). Batviršiui siūti naudojama oda turi būti natūrali.

Avalynės konstrukcijos ypatybės, atsižvelgiant į indikacijas:

- reguliuojamasis užsegimas;
- kietos tarpinės detalės: noselė, liežuvis, iš vidaus ir (ar) išorės pailgintas užkulis;
- įdėklas, jei reikia, paminkštintas, su įdubomis krūviui sumažinti skausmingose vietose;
- pado ir (ar) pakulnio supinacija ar pronacija;
- pado ir (ar) įdėklo, ir (ar) pakulnio volelis žingsniui palengvinti.

Kodai ir diagnozės pagal Tarptautinės statistinės ligų ir sveikatos sutrikimų klasifikacijos dešimtąjį pataisytą ir papildytą leidimą „Sisteminis ligų sąrašas“ (Australijos modifikacija, TLK-10-AM)	Gydytojų, nustatančių ortopedijos techninės priemonės tikslingumą, profesinė kvalifikacija	Kompensavimo lygmuo (proc.)
<b>I89.0</b> Limfedema, neklasifikuojama kitur	Gydytojai: ortopedas traumatologas, chirurgas, fizinės medicinos ir reabilitacijos gydytojas	100
<b>M24.66</b> Sąnario ankilozė, koja	Gydytojai: ortopedas traumatologas, reumatologas, fizinės medicinos ir reabilitacijos gydytojas	
<b>M24.67</b> Sąnario ankilozė, čiurna ir pėda		
<b>Q66.0</b> Į vidų iškrypusi „arklio pėda“ ( <i>Talipes equinovarus</i> )	Gydytojai: ortopedas traumatologas, fizinės medicinos ir reabilitacijos gydytojas	

## PAGAL UŽSAKYMĄ PAGAMINTA ORTOPEDINĖ AVALYNĖ AD9-2 (TIK VAIKAMS)

Individualiai gaminama vaikiška ortopedinė avalynė, skirta Šoparo ar Pirogovo būdu amputuotai pėdai. Avalynei gaminti naudojami individualūs korpaliai, padaryti pagal paciento pėdos kopiją (nepaisant technologijos). Batviršiui siūti naudojama oda turi būti natūrali.

Avalynės konstrukcijos ypatybės:

- dvigubas (batviršio ir įdėklo) priekinis fiksavimas;
- bate užpildyta trūkstamoji priekinė pėdos dalis, sąlyčio su bige vieta paminkštinta;
- jei reikia, aulais su kieta čiurnos sąnarį fiksuojančia detale, apimančia apatinę blauzdos dalį;
- jei reikia, pakietintas padas lankstumui riboti;
- jei reikia, pado ir (ar) įdėklo volelis žingsniui palengvinti;
- jei reikia, pakulnis su amortizuojančiu intarpu.

Kodai ir diagnozės pagal Tarptautinės statistinės ligų ir sveikatos sutrikimų klasifikacijos dešimtąjį pataisytą ir papildytą leidimą „Sisteminis ligų sąrašas“ (Australijos modifikacija, TLK-10-AM)	Gydytojų, nustatančių ortopedijos techninės priemonės tikslingumą, profesinė kvalifikacija	Kompensavimo lygmuo (proc.)
<b>Q74.9</b> Įgimta galūnės (-ių) formavimosi yda, nepatikslinkta	Gydytojai: ortopedas traumatologas, vaikų chirurgas	100
<b>Z89.4</b> Įgytas pėdos ir kulkšnies nebuvimas		



## PAGAL UŽSAKYMĄ PAGAMINTA ORTOPEDINĖ AVALYNĖ AD9-1 (SUAUGUSIESIEMS IR VAIKAMS, KAI AVALYNĖS DYDIS DIDESNIS NEI 36)

Individualiai gaminama ortopedinė suaugusiųjų avalynė, skirta Šoparo ar Pirogovo būdu amputuotai pėdai. Avalynei gaminti naudojami individualūs korpaliai, padaryti pagal paciento pėdos kopiją (nepaisant technologijos). Batviršiui siūti naudojama oda turi būti natūrali.

Avalynės konstrukcijos ypatybės:

- dvigubas (batviršio ir įdėklo) priekinis fiksavimas;
- bate užpildyta trūkstantoji priekinė pėdos dalis, sąlyčio su bige vieta paminkštinta;
- jei reikia, aulą su kieta čiurnos sąnarį fiksuojančia detale, apimančia apatinę blauzdos dalį;
- jei reikia, pakietintas padas lankstumui riboti;
- jei reikia, pado ir (ar) įdėklo volelis žingsniui palengvinti;
- jei reikia, pakulnis su amortizuojančiu intarpu.

Kodai ir diagnozės pagal Tarptautinės statistinės ligų ir sveikatos sutrikimų klasifikacijos dešimtąjį pataisytą ir papildytą leidimą „Sisteminis ligų sąrašas“ (Australijos modifikacija, TLK-10-AM)	Gydytojų, nustatančių ortopedijos techninės priemonės tikslingumą, profesinė kvalifikacija	Kompensavimo lygmuo (proc.)
<b>Q74.9</b> Įgimta galūnės (-ių) formavimosi yda, nepatikslinta	Gydytojai: ortopedas traumatologas, fizinės medicinos ir reabilitacijos gydytojas	100
<b>Z89.4</b> Įgytas pėdos ir kulksnies nebuvimas		

## PAGAL UŽSAKYMĄ PAGAMINTA ORTOPEDINĖ AVALYNĖ AD8-1

Individualiai gaminama sudėtinga ortopedinė suaugusiųjų avalynė, skirta kojų ilgio skirtumui nuo 16 iki 20 cm išlyginti. Avalynei gaminti naudojami individualūs korpaliai, padaryti pagal paciento pėdos kopiją (nepaisant technologijos). Batviršiui siūti naudojama oda turi būti natūrali.

Avalynės konstrukcijos ypatybės:

- ant įdėklo ir (ar) pado suformuota atitinkamo aukščio pakyla kojų ilgio skirtumui išlyginti;
- pirštų pakyla;
- įdėklas, jei reikia, paminkštintas, su įdubomis krūviui sumažinti skausmingose vietose;
- supinatorius iki 2,8 cm; pronatorius iki 1,5 cm;
- jei reikia, aulą su kieta čiurnos sąnarį fiksuojanti detale, apimančia apatinę blauzdos dalį;
- jei reikia, pado ir (ar) pakulnio supinacija ar pronacija su išvadu į išorę ar vidų;
- jei reikia, pado ir (ar) įdėklo, ir (ar) pakulnio volelis žingsniui palengvinti.

Kodai ir diagnozės pagal Tarptautinės statistinės ligų ir sveikatos sutrikimų klasifikacijos dešimtąjį pataisytą ir papildytą leidimą „Sisteminis ligų sąrašas“ (Australijos modifikacija, TLK-10-AM)	Gydytojų, nustatančių ortopedijos techninės priemonės tikslingumą, profesinė kvalifikacija	Kompensavimo lygmuo (proc.)
<b>M21.75</b> Nevienodas galūnių ilgis (įgytas), dubens sritis ir šlaunis – skiriama, jei galūnių ilgio skirtumas siekia 16–20 cm	Gydytojai: ortopedas traumatologas, fizinės medicinos ir reabilitacijos gydytojas	100
<b>M21.76</b> Nevienodas galūnių ilgis (įgytas), koja – skiriama, jei galūnių ilgio skirtumas siekia 16–20 cm		
<b>M21.77</b> Nevienodas galūnių ilgis (įgytas), čiurna ir pėda – skiriama, jei galūnių ilgio skirtumas siekia 16–20 cm		
<b>Q72.8</b> Kiti redukciniai kojos (-ų) defektai		

## PAGAL UŽSAKYMĄ PAGAMINTA ORTOPEDINĖ AVALYNĖ AD7-1

Individualiai gaminama sudėtinga ortopedinė suaugusiųjų avalynė, skirta kojų ilgio skirtumui nuo 10 iki 15 cm išlyginti. Avalynei gaminti naudojami individualūs korpaliai, padaryti pagal paciento pėdos kopiją (nepaisant technologijos). Batviršiui siūti naudojama oda turi būti natūrali.

Avalynės konstrukcijos ypatybės:

- ant įdėklo ir (ar) pado suformuota atitinkamo aukščio pakyla kojų ilgio skirtumui išlyginti;
- pirštų pakyla;
- įdėklas, jei reikia, paminkštintas, su įdubomis krūviui sumažinti skausmingose vietose;
- supinatorius iki 2,8 cm; pronatorius iki 1,5 cm;
- jei reikia, aulas su kieta čiurnos sąnarį fiksuojančia detale, apimančia apatinę blauzdos dalį;
- jei reikia, pado ir (ar) pakulnio supinacija ar pronacija su išvadu į išorę ar vidų;
- jei reikia, pado ir (ar) įdėklo, ir (ar) pakulnio volelis žingsniui palengvinti.

Kodai ir diagnozės pagal Tarptautinės statistinės ligų ir sveikatos sutrikimų klasifikacijos dešimtąjį pataisytą ir papildytą leidimą „Sisteminis ligų sąrašas“ (Australijos modifikacija, TLK-10-AM)	Gydytojų, nustatančių ortopedijos techninės priemonės tikslingumą, profesinė kvalifikacija	Kompensavimo lygmuo (proc.)
<b>M21.75</b> Nevienodas galūnių ilgis (įgytas), koja – skiriama, jei galūnių ilgio skirtumas siekia 10–15 cm	Gydytojai: ortopedas traumatologas, fizinės medicinos ir reabilitacijos gydytojas	100
<b>M21.76</b> Nevienodas galūnių ilgis (įgytas), čiurna ir pėda – skiriama, jei galūnių ilgio skirtumas siekia 10–15 cm		
<b>M21.77</b> Nevienodas galūnių ilgis (įgytas), čiurna ir pėda – skiriama, jei galūnių ilgio skirtumas siekia 10–15 cm		
<b>Q72.8</b> Kiti redukciniai kojos (-ų) defektai		

## PAGAL UŽSAKYMĄ PAGAMINTA ORTOPEDINĖ AVALYNĖ AD6-2 (TIK VAIKAMS)

Individualiai gaminama sudėtinga vaikiška ortopedinė avalynė, skirta kojų ilgio skirtumui nuo 7 iki 9 cm išlyginti. Avalynei gaminti naudojami individualūs korpaliai, padaryti pagal paciento pėdos kopiją (nepaisant technologijos). Batviršiui siūti naudojama oda turi būti natūrali.

Avalynės konstrukcijos ypatybės:

- ant įdėklo ir (ar) pado suformuota atitinkamo aukščio pakyla kojų ilgio skirtumui išlyginti;
- pirštų pakyla;
- įdėklas, jei reikia, paminkštintas, su įdubomis krūviui sumažinti skausmingose vietose;
- supinatorius iki 1,8 cm; pronatorius iki 1,0 cm;
- jei reikia, aulas su kieta čiurnos sąnarį fiksuojančia detale, apimančia apatinę blauzdos dalį;
- jei reikia, pado ir (ar) pakulnio supinacija ar pronacija su išvadu į išorę ar vidų;
- jei reikia, pado ir (ar) įdėklo, ir (ar) pakulnio volelis žingsniui palengvinti.

Kodai ir diagnozės pagal Tarptautinės statistinės ligų ir sveikatos sutrikimų klasifikacijos dešimtąjį pataisytą ir papildytą leidimą „Sisteminis ligų sąrašas“ (Australijos modifikacija, TLK-10-AM)	Gydytojų, nustatančių ortopedijos techninės priemonės tikslingumą, profesinė kvalifikacija	Kompensavimo lygmuo (proc.)
<b>M21.75</b> Nevienodas galūnių ilgis (įgytas), dubens sritis ir šlaunis – skiriama, jei galūnių ilgio skirtumas siekia 7–9 cm	Gydytojai: ortopedas traumatologas, vaikų chirurgas	100
<b>M21.76</b> Nevienodas galūnių ilgis (įgytas), koja – skiriama, jei galūnių ilgio skirtumas siekia 7–9 cm		
<b>M21.77</b> Nevienodas galūnių ilgis (įgytas), čiurna ir pėda – skiriama, jei galūnių ilgio skirtumas siekia 7–9 cm		
<b>Q72.8</b> Kiti redukciniai kojos (-ų) defektai		

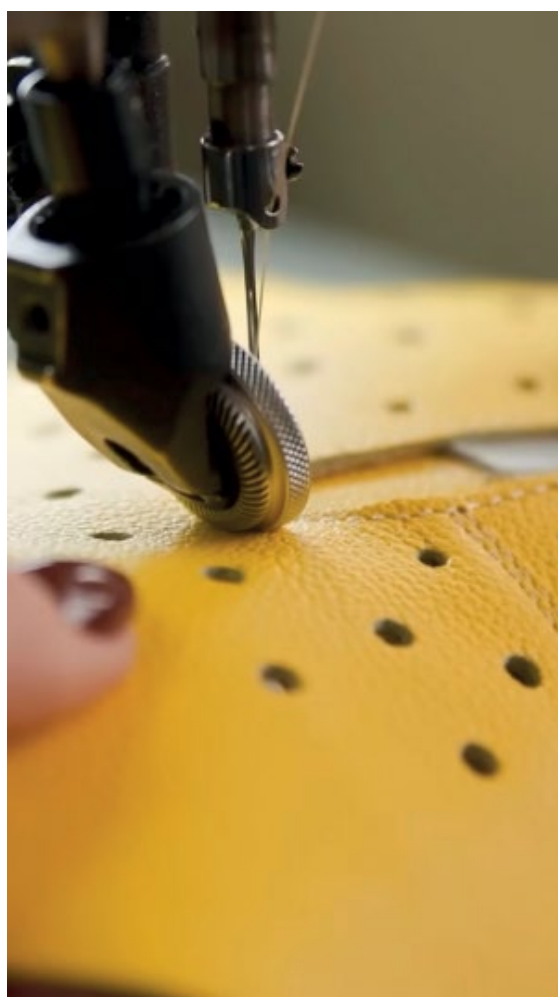
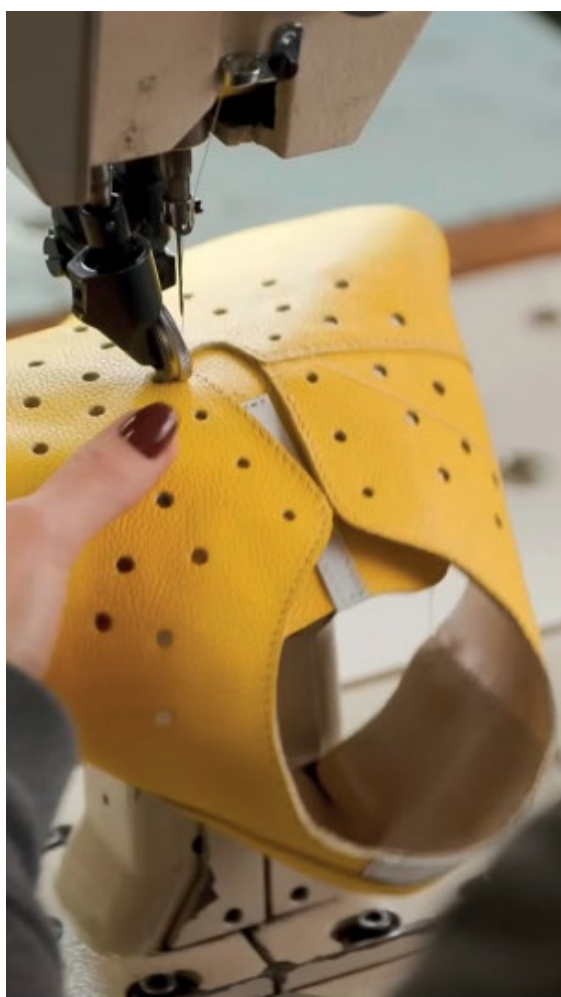
## PAGAL UŽSAKYMĄ PAGAMINTA ORTOPEDINĖ AVALYNĖ AD6-1 (SUAUGUSIESIEMS IR VAIKAMS, KAI AVALYNĖS DYDIS DIDESNIS NEI 36)

Individualiai gaminama sudėtinga ortopedinė suaugusiųjų avalynė, skirta kojų ilgio skirtumui nuo 7 iki 9 cm išlyginti. Avalynei gaminti naudojami individualūs korpaliai, padaryti pagal paciento pėdos kopiją (nepaisant technologijos). Batviršiui siūti naudojama oda turi būti natūrali.

Avalynės konstrukcijos ypatybės:

- ant įdėklo ir (ar) pado suformuota atitinkamo aukščio pakyla kojų ilgio skirtumui išlyginti;
- pirštų pakyla;
- įdėklas, jei reikia, paminkštintas, su įdubomis krūviui sumažinti skausmingose vietose;
- supinatorius iki 2,8 cm; pronatorius iki 1,5 cm;
- jei reikia, aulak su kieta čiurnos sąnarį fiksuojančia detale, apimančia apatinę blauzdos dalį;
- jei reikia, pado ir (ar) pakulnio supinacija ar pronacija su išvadu į išorę ar vidų;
- jei reikia, pagal poreikį pado ir (ar) įdėklo, ir (ar) pakulnio volelis žingsniui palengvinti.

Kodai ir diagnozės pagal Tarptautinės statistinės ligų ir sveikatos sutrikimų klasifikacijos dešimtąjį pataisytą ir papildytą leidimą „Sisteminis ligų sąrašas“ (Australijos modifikacija, TLK-10-AM)	Gydytojų, nustatančių ortopedijos techninės priemonės tikslingumą, profesinė kvalifikacija	Kompensavimo lygmuo (proc.)
<b>M21.75</b> Nevienodas galūnių ilgis (įgytas), dubens sritis ir šlaunis – skiriama, jei galūnių ilgio skirtumas siekia 7–9 cm	Gydytojai: ortopedas traumatologas, fizinės medicinos ir reabilitacijos gydytojas	100
<b>M21.76</b> Nevienodas galūnių ilgis (įgytas), koja – skiriama, jei galūnių ilgio skirtumas siekia 7–9 cm		
<b>M21.77</b> Nevienodas galūnių ilgis (įgytas), čiurna ir pėda – skiriama, jei galūnių ilgio skirtumas siekia 7–9 cm		
<b>Q72.8</b> Kiti redukciniai kojos (-ų) defektai		



## PAGAL UŽSAKYMĄ PAGAMINTA ORTOPEDINĖ AVALYNĖ AD5-2 (TIK VAIKAMS)

Individualiai gaminama vaikiška ortopedinė avalynė, skirta sudėtingai pėdos deformacijai koreguoti. Avalynei gaminti naudojami individualūs korpaliai, padaryti pagal paciento pėdos kopiją (nepaisant technologijos). Batviršiui siūti naudojama oda turi būti natūrali.

Avalynės konstrukcijos ypatybės, atsižvelgiant į funkcinius reikalavimus, priklausančius nuo pėdos deformacijos tipo ir jos sudėtingumo laipsnio:

- aulas su kieta čiurnos sąnarį fiksuojančia detale, apimančia apatinę blauzdos dalį;
- kietos tarpinės detalės: noselė ir (ar) liežuvis;
- įdėklas, jei reikia, paminkštintas, su įdubomis krūviui sumažinti skausmingose vietose;
- pado ir (ar) pakulnio supinacija ar pronacija su išvadu į vidų ar išorę;
- pakulnis su vidiniu ar išoriniu sparnu;
- pado ir (ar) įdėklo, ir (ar) pakulnio volelis žingsniui palengvinti.

Kodai ir diagnozės pagal Tarptautinės statistinės ligų ir sveikatos sutrikimų klasifikacijos dešimtąjį pataisytą ir papildytą leidimą „Sisteminių ligų sąrašas“ (Australijos modifikacija, TLK-10-AM)	Gydytojų, nustatančių ortopedijos techninės priemonės tikslingumą, profesinė kvalifikacija	Kompensavimo lygmuo (proc.)
<b>G80.0</b> Spazminis cerebrinis paralyžius <b>G80.3</b> Diskinezinis cerebrinis paralyžius <b>G80.4</b> Ataksinis cerebrinis paralyžius <b>G80.8</b> Kitoks cerebrinis paralyžius <b>G81.0</b> Vangioji hemiplegija <b>G81.1</b> Spazminė hemiplegija <b>G82.0</b> Vangioji paraplegija <b>G82.1</b> Spazminė paraplegija <b>G82.2</b> Paraplegija, nepatikslinkta <b>G82.3</b> Vangioji tetraplegija <b>G82.4</b> Spazminė tetraplegija <b>G82.5</b> Tetraplegija, nepatikslinkta	Gydytojai: ortopedas traumatologas, neurologas / vaikų neurologas, fizinės medicinos ir reabilitacijos gydytojas, vaikų chirurgas	
<b>M06.07</b> Seronegatyvus reumatoidinis artritas, čiurna ir pėda – skiriama, jei pėdos deformacija atsiranda dėl reumatinių ligų <b>M06.47</b> Uždegiminė poliartropatija, čiurna ir pėda – skiriama, jei pėdos deformacija atsiranda dėl reumatinių ligų <b>M06.87</b> Kitas patikslinktas reumatoidinis artritas, čiurna ir pėda – skiriama, jei pėdos deformacija atsiranda dėl reumatinių ligų	Gydytojai: ortopedas traumatologas, reumatologas, vaikų chirurgas	100
<b>M19.87</b> Kita patikslinkta artrozė, čiurna ir pėda – skiriama, jei pėdos deformacija atsiranda dėl reumatinių ligų <b>M24.67</b> Sąnario ankilozė, čiurna ir pėda	Gydytojai: ortopedas traumatologas, reumatologas, vaikų chirurgas	
<b>Q66.01</b> Struktūrinė į vidų iškrypusi „arklio pėda“ – patvirtinta radiologiniu būdu arba po etapinio gipsavimo; skiriama, jei yra deformacijų, taip pat ir po pėdos rekonstrukcinių operacijų <b>Q66.02</b> Pozicinė (posturalinė) į vidų iškrypusi „arklio pėda“ – patvirtinta radiologiniu būdu arba po etapinio gipsavimo; skiriama, jei yra deformacijų, taip pat ir po pėdos rekonstrukcinių operacijų <b>Q74.3</b> Įgimta dauginė artrogripozė – skiriama, jei yra deformacijų, taip pat ir po pėdos rekonstrukcinių operacijų	Gydytojai: ortopedas traumatologas, vaikų chirurgas	
<b>Q82.0</b> Paveldėta limfedema – skiriama, jei yra deformacijų, taip pat ir po pėdos rekonstrukcinių operacijų	Gydytojai: plastinės ir rekonstrukcinės chirurgijos gydytojas, ortopedas traumatologas, vaikų chirurgas	

Kodai ir diagnozės pagal Tarptautinės statistinės ligų ir sveikatos sutrikimų klasifikacijos dešimtąjį pataisytą ir papildytą leidimą „Sisteminis ligų sąrašas“ (Australijos modifikacija, TLK-10-AM)	Gydytojų, nustatančių ortopedijos techninės priemonės tikslingumą, profesinė kvalifikacija	Kompensavimo lygmuo (proc.)
<b>Q66.89</b> Kitos įgimtos pėdos deformacijos – patvirtintos radiologiniu būdu; skiriama vaikams nuo 7 metų. Toliau nurodytais atvejais gali būti skiriama ir vaikams iki 7 metų: <input type="checkbox"/> po pėdos gipsavimo, po pėdos, blauzdos operacinio gydymo, kai pėda yra rigidiška ar yra tam tikrų simptomų (skausmas, nuospaudos); <input type="checkbox"/> dėl neuroraumeninių ligų, žymimų kodais G60-G63, G70-G73 pagal TLK-10-AM (skiria III lygio gydytojų konsiliumas).	Gydytojai: ortopedas traumatologas, vaikų chirurgas	100

<sup>3</sup> 100 proc. bazinės kainos kompensuojama vaikams, kai avalynės dydis yra didesnis nei 36.

## PAGAL UŽSAKYMĄ PAGAMINTA ORTOPEDINĖ AVALYNĖ AD5-1 (SUAUGUSIESIEMS IR VAIKAMS, KAI AVALYNĖS DYDIS DIDESNIS NEI 36)

Individualiai gaminama ortopedinė suaugusiųjų avalynė, skiriama dėl sudėtingos pėdos deformacijos. Avalynei gaminti naudojami individualūs korpaliai, padaryti pagal paciento pėdos kopiją (nepaisant technologijos). Batviršiui siūti naudojama oda turi būti natūrali.

Avalynės konstrukcijos ypatybės, atsižvelgiant į funkcinis reikalavimus, priklausančius nuo pėdos deformacijos tipo ir jos sudėtingumo laipsnio:

- aulais su kieta čiuromis sąnarių fiksuojančia detale, apimančia apatinę blauzdos dalį;
- kietos tarpinės detalės: noselė ir (ar) liežuvis;
- įdėklas, jei reikia, paminkštintas, su įdubomis krūviui sumažinti skausmingose vietose;
- pado pakietinimas lankstumui riboti;
- pado ir (ar) pakulnio supinacija ar pronacija su išvadu į vidų ar išorę;
- pakulnis su vidiniu ar išoriniu sparnu;
- pado ir (ar) įdėklo, ir (ar) pakulnio volelis žingsniui palengvinti.

Kodai ir diagnozės pagal Tarptautinės statistinės ligų ir sveikatos sutrikimų klasifikacijos dešimtąjį pataisytą ir papildytą leidimą „Sisteminis ligų sąrašas“ (Australijos modifikacija, TLK-10-AM)	Gydytojų, nustatančių ortopedijos techninės priemonės tikslingumą, profesinė kvalifikacija	Kompensavimo lygmuo (proc.)
<b>G81.0</b> Vangioji hemiplegija	Gydytojai: ortopedas traumatologas, neurologas / vaikų neurologas, fizinės medicinos ir reabilitacijos gydytojas	100 <sup>1</sup>
<b>G81.1</b> Spazminė hemiplegija		
<b>G82.0</b> Vangioji paraplegija		
<b>G82.1</b> Spazminė paraplegija		
<b>G82.3</b> Vangioji tetraplegija		
<b>G82.4</b> Spazminė tetraplegija		
<b>M21.4</b> Plokščia pėda ( <i>Pes planus</i> ) (įgyta) – jeigu deformacija išlieka po operacijos arba esant rigidiškai III, IV laipsnio deformacijai (kai yra talonavikulinio, pašokikaulinio arba čiuromis sąnario artrozė, žymima TLK-10-AM kodu M19.27). Diagnozė turi būti patvirtinta rentgenologiniu būdu	Gydytojai: ortopedas traumatologas, neurologas / vaikų neurologas, fizinės medicinos ir reabilitacijos gydytojas, reumatologas	



Kodai ir diagnozės pagal Tarptautinės statistinės ligų ir sveikatos sutrikimų klasifikacijos dešimtąjį pataisytą ir papildytą leidimą „Sisteminis ligų sąrašas“ (Australijos modifikacija, TLK-10-AM)	Gydytojų, nustatančių ortopedijos techninės priemonės tikslingumą, profesinė kvalifikacija	Kompensavimo lygmuo (proc.)
<b>M21.07</b> Iškrypimas į išorę (valgus), čiurna ir pėda arba M21.17 Iškrypimas į vidų (varus), čiurna ir pėda – skiriama, jeigu deformacija išlieka po operacijos. Diagnozė turi būti patvirtinta rentgenologiniu būdu	Gydytojai: ortopedas traumatologas, neurologas / vaikų neurologas, fizinės medicinos ir reabilitacijos gydytojas, reumatologas	100 <sup>1</sup>
<b>M21.07</b> Iškrypimas į išorę (valgus), čiurna ir pėda arba M21.17 Iškrypimas į vidų (varus), čiurna ir pėda – skiriama gydytojų konsiliumo sprendimu. Diagnozė turi būti patvirtinta rentgenologiniu būdu		
<b>M06.07</b> Seronegatyvus reumatoidinis artritas, čiurna ir pėda – patvirtintas radiologiniu būdu; skiriama, jei pėdos deformacija atsiranda dėl reumatinių ligų		
<b>M06.87</b> Kitas patikslintas reumatoidinis artritas, čiurna ir pėda – patvirtintas radiologiniu būdu; skiriama, jei pėdos deformacija atsiranda dėl reumatinių ligų	Gydytojai: ortopedas traumatologas, neurologas/ vaikų neurologas, fizinės medicinos ir reabilitacijos gydytojas, vaikų chirurgas	100
<b>G80.0</b> Spazminis cerebrinis paralyžius		
<b>G80.3</b> Diskinezinis cerebrinis paralyžius		
<b>G80.4</b> Ataksinis cerebrinis paralyžius		
<b>G80.8</b> Kitoks cerebrinis paralyžius		
<b>G82.2</b> Paraplegija, nepatikslinta <sup>3</sup>		

## PAGAL UŽSAKYMĄ PAGAMINTA ORTOPEDINĖ AVALYNĖ AD4-2 (TIK VAIKAMS)

Individualiai gaminama sudėtinga vaikiška ortopedinė avalynė, skirta kojų ilgio skirtumui nuo 4 iki 6 cm išlyginti. Avalynei gaminti naudojami individualūs korpaliai, padaryti pagal paciento pėdos kopiją (nepaisant technologijos). Batviršiui siūti naudojama oda turi būti natūrali.

Avalynės konstrukcijos ypatybės:

- ant įdėklo ir (ar) pado, ir (ar) pakulnio suformuota atitinkamo aukščio pakyla kojų ilgio skirtumui išlyginti; įdėklas, jei reikia, paminkštintas, su įdubomis krūviui sumažinti skausmingose vietose;
- supinatorius iki 1,8 cm; pronatorius iki 1,0 cm;
- jei reikia, pado ir (ar) pakulnio supinacija ar pronacija su išvadu į išorę ar vidų;
- jei reikia, pado ir (ar) pakulnio volelis žingsniui palengvinti.

Kodai ir diagnozės pagal Tarptautinės statistinės ligų ir sveikatos sutrikimų klasifikacijos dešimtąjį pataisytą ir papildytą leidimą „Sisteminis ligų sąrašas“ (Australijos modifikacija, TLK-10-AM)	Gydytojų, nustatančių ortopedijos techninės priemonės tikslingumą, profesinė kvalifikacija	Kompensavimo lygmuo (proc.)
<b>M21.75</b> Nevienodas galūnių ilgis (įgytas), dubens sritis ir šlaunis – skiriama, jei galūnių ilgio skirtumas siekia 4–6 cm	Gydytojai: ortopedas traumatologas, vaikų chirurgas	100
<b>M21.76</b> Nevienodas galūnių ilgis (įgytas), koja – skiriama, jei galūnių ilgio skirtumas siekia 4–6 cm		
<b>M21.77</b> Nevienodas galūnių ilgis (įgytas), čiurna ir pėda – skiriama, jei galūnių ilgio skirtumas siekia 4–6 cm		
<b>Q72.8</b> Kiti redukciniai kojos (-ų) defektai		

## PAGAL UŽSAKYMĄ PAGAMINTA ORTOPEDINĖ AVALYNĖ AD4-1 (SUAUGUSIESIEMS IR VAIKAMS, KAI AVALYNĖS DYDIS DIDESNIS NEI 36)

Individualiai gaminama sudėtinga ortopedinė suaugusiųjų avalynė, skirta kojų ilgio skirtumui nuo 4 iki 6 cm išlyginti. Avalynei gaminti naudojami individualūs korpaliai, padaryti pagal paciento pėdos kopiją (nepaisant technologijos). Batviršiui siūti naudojama oda turi būti natūrali.

Avalynės konstrukcijos ypatybės:

- ant įdėklo ir (ar) pado, ir (ar) pakulnio suformuota atitinkamo aukščio pakyla kojų ilgio skirtumui išlyginti;
- įdėklas, jei reikia, paminkštintas, su įdubomis krūviui sumažinti skausmingose vietose;
- supinatorius iki 2,8 cm; pronatorius iki 1,5 cm;
- jei reikia, pado ir (ar) pakulnio supinacija ar pronacija su išvadu į išorę ar vidų;
- jei reikia, pado ir (ar) pakulnio volelis žingsniui palengvinti.

Kodai ir diagnozės pagal Tarptautinės statistinės ligų ir sveikatos sutrikimų klasifikacijos dešimtąjį pataisytą ir papildytą leidimą „Sisteminis ligų sąrašas“ (Australijos modifikacija, TLK-10-AM)	Gydytojų, nustatančių ortopedijos techninės priemonės tikslingumą, profesinė kvalifikacija	Kompensavimo lygmuo (proc.)
<b>M21.75</b> Nevienodas galūnių ilgis (įgytas), dubens sritis ir šlaunis – skiriama, jei galūnių ilgio skirtumas siekia 4–6 cm	Gydytojai: ortopedas traumatologas, fizinės medicinos ir reabilitacijos gydytojas	100
<b>M21.76</b> Nevienodas galūnių ilgis (įgytas), koja ir šlaunis – skiriama, jei galūnių ilgio skirtumas siekia 4–6 cm		
<b>M21.77</b> Nevienodas galūnių ilgis (įgytas), čiurna ir pėda – skiriama, jei galūnių ilgio skirtumas siekia 4–6 cm		
<b>Q72.8</b> Kiti redukciniai kojos (-ų) defektai		

## PAGAL UŽSAKYMĄ PAGAMINTA ORTOPEDINĖ AVALYNĖ AD3-2 (TIK VAIKAMS)

Individualiai gaminama nesudėtinga vaikiška ortopedinė avalynė, skirta pėdos deformacijai koreguoti. Batviršiui siūti naudojama oda turi būti natūrali.

Avalynės konstrukcijos ypatybės, atsižvelgiant į pėdos deformaciją:

- išlyginamas kojų ilgio skirtumas iki 3 cm;
- įdėklas, jei reikia, paminkštintas, su įdubomis krūviui sumažinti skausmingose vietose;
- aukštesnis nei 0,8 cm supinatorius; aukštesnis nei 0,2 cm pronatorius;
- jei reikia, pailginta tarpinė noselės detalė;
- jei reikia, iš vidaus ir (ar) išorės pailgintas užkulnis;
- jei reikia, pakulnis su vidiniu ar išoriniu sparnu.

Kodai ir diagnozės pagal Tarptautinės statistinės ligų ir sveikatos sutrikimų klasifikacijos dešimtąjį pataisytą ir papildytą leidimą „Sisteminis ligų sąrašas“ (Australijos modifikacija, TLK-10-AM)	Gydytojų, nustatančių ortopedijos techninės priemonės tikslingumą, profesinė kvalifikacija	Kompensavimo lygmuo (proc.)
<b>M21.75</b> Nevienodas galūnių ilgis (įgytas), dubens sritis ir šlaunis – skiriama, jei galūnių ilgio skirtumas siekia nuo 2 cm iki 3 cm	Gydytojai: ortopedas traumatologas, vaikų chirurgas	100 <sup>1</sup>
<b>M21.76</b> Nevienodas galūnių ilgis (įgytas), koja – skiriama, jei galūnių ilgio skirtumas siekia nuo 2 cm iki 3 cm		
<b>M21.77</b> Nevienodas galūnių ilgis (įgytas), čiurna ir pėda – skiriama, jei galūnių ilgio skirtumas siekia nuo 2 cm iki 3 cm		
<b>M21.87</b> Kitos įgytos galūnių deformacijos (patikslintos), čiurna ir pėda – patvirtintos radiologiniu būdu; skiriama po operacijų, jei deformacijos išlieka arba jei pėdos deformacija atsiranda dėl traumų, reumatinių ar neurologinių ligų.		

Kodai ir diagnozės pagal Tarptautinės statistinės ligų ir sveikatos sutrikimų klasifikacijos dešimtąjį pataisytą ir papildytą leidimą „Sisteminių ligų sąrašas“ (Australijos modifikacija, TLK-10-AM)	Gydytojų, nustatančių ortopedijos techninės priemonės tikslingumą, profesinė kvalifikacija	Kompensavimo lygmuo (proc.)
<p><b>Q66.3</b> Kitas įgimtas pėdos iškrypimas į vidų – skiriama vaikams nuo 7 metų. Toliau nurodytais atvejais gali būti skiriama ir vaikams nuo 4 iki 7 metų:</p> <ul style="list-style-type: none"> <li>□ po pėdos gipsavimo, po pėdos, blauzdos operacinio gydymo, kai pėda yra rigidiška ar yra tam tikrų simptomų (skausmas, nuospaudos);</li> <li>□ dėl neuroraumeninių ligų, žymimų kodais G60-G63, G70-G73 pagal TLK-10-AM (skiria III lygio gydytojų konsiliumas).</li> </ul>	<p>Gydytojai: ortopedas traumatologas, vaikų chirurgas</p>	<p>100<sup>1</sup></p>
<p><b>Q66.4</b> Į išorę iškrypusi kulninė pėda (<i>Talipes calcaneovalgus</i>) skiriama, jei yra deformacijų, taip pat ir po pėdos rekonstrukcinių operacijų, kai iškrypusi kulninė pėda išlieka. Skiriama vaikams nuo 7 metų. Toliau nurodytais atvejais gali būti skiriama ir vaikams nuo 4 iki 7 metų:</p> <ul style="list-style-type: none"> <li>□ po pėdos gipsavimo, po pėdos, blauzdos operacinio gydymo, kai pėda yra rigidiška ar yra tam tikrų simptomų (skausmas, nuospaudos);</li> <li>□ dėl neuroraumeninių ligų, žymimų kodais G60-G63, G70-G73 pagal TLK-10-AM (skiria III lygio gydytojų konsiliumas).</li> </ul>		
<p><b>Q66.5</b> Įgimta plokščia pėda (<i>Pes planus</i>) – skiriama vaikams nuo 7 metų. Toliau nurodytais atvejais gali būti skiriama ir vaikams nuo 4 iki 7 metų:</p> <ul style="list-style-type: none"> <li>□ po pėdos gipsavimo, po pėdos, blauzdos operacinio gydymo, kai pėda yra rigidiška ar yra tam tikrų simptomų (skausmas, nuospaudos);</li> <li>□ dėl neuroraumeninių ligų, žymimų kodais G60-G63, G70-G73 pagal TLK-10-AM (skiria III lygio gydytojų konsiliumas).</li> </ul>		
<p><b>Q66.6</b> Kitas įgimtas pėdos iškrypimas į išorę – skiriama, jei yra deformacijų, taip pat ir po pėdos rekonstrukcinių operacijų, kai pėdos iškrypimas į išorę išlieka. Skiriama vaikams nuo 7 metų. Toliau nurodytais atvejais gali būti skiriama ir vaikams nuo 4 iki 7 metų:</p> <ul style="list-style-type: none"> <li>□ po pėdos gipsavimo, po pėdos, blauzdos operacinio gydymo, kai pėda yra rigidiška ar yra tam tikrų simptomų (skausmas, nuospaudos);</li> <li>□ dėl neuroraumeninių ligų, žymimų kodais G60-G63, G70-G73 pagal TLK-10-AM (skiria III lygio gydytojų konsiliumas).</li> </ul>		
<p><b>Q66.7</b> Įgaubta pėda (<i>Pes cavus</i>) skiriama, jei yra deformacijų, taip pat ir po pėdos rekonstrukcinių operacijų, kai įgaubta pėda išlieka. Skiriama vaikams nuo 7 metų. Toliau nurodytais atvejais gali būti skiriama ir vaikams nuo 4 iki 7 metų:</p> <ul style="list-style-type: none"> <li>□ po pėdos gipsavimo, po pėdos, blauzdos operacinio gydymo, kai pėda yra rigidiška ar yra tam tikrų simptomų (skausmas, nuospaudos);</li> <li>□ dėl neuroraumeninių ligų, žymimų kodais G60-G63, G70-G73 pagal TLK-10-AM (skiria III lygio gydytojų konsiliumas).</li> </ul>		
<p><b>Q74.3</b> Įgimta dauginė artrogripozė – skiriama, jei yra deformacijų, taip pat ir po pėdos rekonstrukcinių operacijų<sup>3</sup></p>		
<p><b>Q82.0</b> Paveldėta limfedema – skiriama, jei yra deformacijų, taip pat ir po pėdos rekonstrukcinių operacijų<sup>3</sup></p>		

<sup>3</sup> 100 proc. bazinės kainos kompensuojama vaikams, kai avalynės dydis yra didesnis nei 36.

## PAGAL UŽSAKYMĄ PAGAMINTA ORTOPEDINĖ AVALYNĖ AD3-1 (SUAUGUSIESIEMS IR VAIKAMS, KAI AVALYNĖS DYDIS DIDESNIS NEI 36)

Individualiai gaminama nesudėtinga ortopedinė suaugusiųjų avalynė, skirta pėdos deformacijai koreguoti.

Batviršiui siūti naudojama oda turi būti natūrali.

Avalynės konstrukcijos ypatybės, atsižvelgiant į pėdos deformaciją:

- išlyginamas kojų ilgio skirtumas iki 3 cm;
- įdėklas, jei reikia, paminkštintas, su įdubomis krūviui sumažinti skausmingose vietose;
- aukštesnis nei 1,2 cm supinatorius, aukštesnis nei 0,4 cm pronatorius;
- jei reikia, paaukštinta trumpa noselė;
- jei reikia, iš vidaus ir (ar) išorės pailgintas užkulnis;
- jei reikia, pado ir (ar) pakulnio supinacija ar pronacija;
- jei reikia, pakulnis su vidiniu ar išoriniu sparnu.

Kodai ir diagnozės pagal Tarptautinės statistinės ligų ir sveikatos sutrikimų klasifikacijos dešimtąjį pataisytą ir papildytą leidimą „Sisteminių ligų sąrašas“ (Australijos modifikacija, TLK-10-AM)	Gydytojų, nustatančių ortopedijos techninės priemonės tikslingumą, profesinė kvalifikacija	Kompensavimo lygmuo (proc.)
<b>M20.1</b> Į išorinę pusę iškrypęs kojos nykštys ( <i>hallux valgus</i> ) (įgytas) – patvirtinta radiologiniu būdu; skiriama, jei yra 3 ir 4 laipsnio deformacijų	Gydytojai: ortopedas traumatologas, reumatologas, fizinės medicinos ir reabilitacijos gydytojas	100 <sup>1</sup> , 80 <sup>2</sup> (priemoka 30 Eur)
<b>M21.87</b> Kitos įgytos galūnių deformacijos (patikslintos), čiurna ir pėda – patvirtintos radiologiniu būdu; skiriama po operacijų, jei deformacijos išlieka		
<b>M21.37</b> Kabanti plaštaka ar pėda (įgyta), čiurna ir pėda	Gydytojai: ortopedas traumatologas, neurologas / vaikų neurologas	
<b>M21.75</b> Nevienodas galūnių ilgis (įgytas), dubens sritis ir šlaunis – skiriama, jei galūnių ilgio skirtumas siekia nuo 2 cm iki 3 cm	Gydytojai: ortopedas traumatologas, fizinės medicinos ir reabilitacijos gydytojas	
<b>M21.76</b> Nevienodas galūnių ilgis (įgytas), koja – skiriama, jei galūnių ilgio skirtumas siekia nuo 2 cm iki 3 cm		
<b>M21.77</b> Nevienodas galūnių ilgis (įgytas), čiurna ir pėda – skiriama, jei galūnių ilgio skirtumas siekia nuo 2 cm iki 3 cm		
<p><b>Q66.7</b> Įgaubta pėda (<i>Pes cavus</i>) – skiriama, jei yra deformacijų, taip pat ir po pėdos rekonstrukcinių operacijų, kai įgaubta pėda išlieka. Skiriama vaikams nuo 7 metų. Toliau nurodytais atvejais gali būti skiriama ir vaikams iki 7 metų:</p> <ul style="list-style-type: none"> <li><input type="checkbox"/> po pėdos gipsavimo, po pėdos, blauzdos operacinio gydymo;</li> <li><input type="checkbox"/> dėl neuroraumeninių ligų, žymimų kodais G60–G63, G70–G73 pagal TLK-10-AM (skiria III lygio gydytojų konsiliumas).</li> </ul>	Gydytojai: ortopedas traumatologas	
<p><b>Q66.3</b> Kitas įgimtas pėdos iškrypimas į vidų – skiriama, jei yra deformacijų, taip pat ir po pėdos rekonstrukcinių operacijų, kai iškrypimas į vidų išlieka. Skiriama vaikams nuo 7 metų. Toliau nurodytais atvejais gali būti skiriama ir vaikams iki 7 metų:</p> <ul style="list-style-type: none"> <li><input type="checkbox"/> po pėdos gipsavimo, po pėdos, blauzdos operacinio gydymo;</li> <li><input type="checkbox"/> dėl neuroraumeninių ligų, žymimų kodais G60–G63, G70–G73 pagal TLK-10-AM (skiria III lygio gydytojų konsiliumas).</li> </ul>	Ortopedas traumatologas, vaikų chirurgas	

Kodai ir diagnozės pagal Tarptautinės statistinės ligų ir sveikatos sutrikimų klasifikacijos dešimtąjį pataisytą ir papildytą leidimą „Sisteminis ligų sąrašas“ (Australijos modifikacija, TLK-10-AM)	Gydytojų, nustatančių ortopedijos techninės priemonės tikslingumą, profesinė kvalifikacija	Kompensavimo lygmuo (proc.)
<p><b>Q66.4</b> Į išorę iškrypusi kulninė pėda (<i>Talipes calcaneovalgus</i>) – skiriama, jei yra deformacijų, taip pat ir po pėdos rekonstrukcinių operacijų, kai iškrypusi kulninė pėda išlieka. Skiriama vaikams nuo 7 metų. Toliau nurodytais atvejais gali būti skiriama ir vaikams iki 7 metų:</p> <ul style="list-style-type: none"> <li>□ po pėdos gipsavimo, po pėdos, blauzdos operacinio gydymo;</li> <li>□ dėl neuroraumeninių ligų, žymimų kodais G60–G63, G70–G73 pagal TLK-10-AM (skiria III lygio gydytojų konsiliumas).</li> </ul>	<p>Ortopedas traumatologas, vaikų chirurgas</p>	<p>100<sup>1</sup>, 80<sup>2</sup> (priemoka 30 Eur)</p>
<p><b>Q66.5</b> Įgimta plokščia pėda (<i>Pes planus</i>) – skiriama vaikams nuo 7 metų. Toliau nurodytais atvejais gali būti skiriama ir vaikams iki 7 metų:</p> <ul style="list-style-type: none"> <li>□ po pėdos gipsavimo, po pėdos, blauzdos operacinio gydymo;</li> <li>□ dėl neuroraumeninių ligų, žymimų kodais G60–G63, G70–G73 pagal TLK-10-AM (skiria III lygio gydytojų konsiliumas).</li> </ul>		
<p><b>Q66.6</b> Kitas įgimtas pėdos iškrypimas į išorę – skiriama, jei yra deformacijų, taip pat ir po pėdos rekonstrukcinių operacijų, kai pėdos iškrypimas į išorę išlieka. Skiriama vaikams nuo 7 metų. Toliau nurodytais atvejais gali būti skiriama ir vaikams iki 7 metų:</p> <ul style="list-style-type: none"> <li>□ po pėdos gipsavimo, po pėdos, blauzdos operacinio gydymo;</li> <li>□ dėl neuroraumeninių ligų, žymimų kodais G60–G63, G70–G73 pagal TLK-10-AM (skiria III lygio gydytojų konsiliumas).</li> </ul>		
<p><b>Q74.3</b> Įgimta dauginė artrogripozė – skiriama, jei yra deformacijų, taip pat ir po pėdos rekonstrukcinių operacijų</p>		
<p><b>Q82.0</b> Paveldėta limfedema – skiriama, jei yra deformacijų, taip pat ir po pėdos rekonstrukcinių operacijų</p>		



## GATAVA ORTOPEDINĖ AVALYNĖ, ĮSKAITANT ILGAAULĘ GATAVĄ AVALYNĘ MINKŠTU VIDUMI AD2-2 (TIK VAIKAMS)

Pagal užsakymą vienai kojai gaminama nesudėtinga vaikiška avalynė, kai kitai kojai gaminama individuali ortopedinė avalynė. Skirta kojos protezui arba nuolat dėvimam kojoms įtvarui.

Kodai ir diagnozės pagal Tarptautinės statistinės ligų ir sveikatos sutrikimų klasifikacijos dešimtąjį pataisytą ir papildytą leidimą „Sisteminis ligų sąrašas“ (Australijos modifikacija, TLK-10-AM)	Gydytojų, nustatančių ortopedijos techninės priemonės tikslingumą, profesinė kvalifikacija	Kompensavimo lygmuo (proc.)
<b>Z44.1</b> Kojos (viso) (dalinio) protezo parinkimas ir pritaikymas – skiriama tik protezuotai kojai	Gydytojai: ortopedas traumatologas, fizinės medicinos ir reabilitacijos gydytojas, vaikų chirurgas	100
<b>Z46.7</b> Ortopedinių prietaisų parinkimas ir pritaikymas – skiriama, jei nuolat dėvimas kojos įtvaras, kai kitai kojai pritaikoma sudėtinga ortopedinė avalynė	Gydytojai: ortopedas traumatologas, fizinės medicinos ir reabilitacijos gydytojas	

## GATAVA ORTOPEDINĖ AVALYNĖ, ĮSKAITANT ILGAAULĘ GATAVĄ AVALYNĘ MINKŠTU VIDUMI AD2-1 (SUAUGUSIESIEMS IR VAIKAMS, KAI AVALYNĖS DYDIS DIDESNIS NEI 36)

Pagal užsakymą vienai kojai gaminama nesudėtinga suaugusiųjų avalynė, kai kitai kojai gaminama individuali ortopedinė avalynė. Skirta kojos protezui arba nuolat dėvimam kojoms įtvarui.

Kodai ir diagnozės pagal Tarptautinės statistinės ligų ir sveikatos sutrikimų klasifikacijos dešimtąjį pataisytą ir papildytą leidimą „Sisteminis ligų sąrašas“ (Australijos modifikacija, TLK-10-AM)	Gydytojų, nustatančių ortopedijos techninės priemonės tikslingumą, profesinė kvalifikacija	Kompensavimo lygmuo (proc.)
<b>Z44.1</b> Kojos (viso) (dalinio) protezo parinkimas ir pritaikymas – skiriama tik protezuotai kojai	Gydytojai: ortopedas traumatologas, fizinės medicinos ir reabilitacijos gydytojas	100
<b>Z46.7</b> Ortopedinių prietaisų parinkimas ir pritaikymas – skiriama, jei kitai kojai pritaikoma sudėtinga ortopedinė avalynė	Gydytojai: ortopedas traumatologas, chirurgas, vaikų chirurgas, fizinės medicinos ir reabilitacijos gydytojas	





## VILNIAUS FILIALAS

„Žemaitės verslo centras“

Žemaitės g. 21, Vilnius, LT-03118

☎ +370 5 215 9080 ✉ info@ortopro.lt

### **Darbo laikas:**

I – IV 09:00 – 18:00

V 09:00 – 17:00

## KLAIPĖDOS FILIALAS

Šaulių g. 19, Klaipėda, LT-92233

☎ +370 615 16 406 ✉ klaipeda@ortopro.lt

### **Darbo laikas:**

I – IV 09:00 – 18:00

V 09:00 – 17:00

## ŠIAULIŲ FILIALAS

Žemaitės g. 60, Šiauliai, LT-76301

☎ +370 686 17 654 ✉ siauliai@ortopro.lt

### **Darbo laikas:**

I – IV 09:00 – 18:00

V 09:00 – 17:00