



# SLAUGYTOJO SAVARANKIŠKAS VAIDMUO TEIKIANT PASLAUGAS

EDGARAS VORAS

Panevėžys

2024-05-10

---



# Turinys

- Slaugytojas - lygiavertis sveikatos priežiūros procesų dalyvis.
- Ambulatorinės slaugytojo konsultacijos.
- Siuntimų išdavimas.
- Medicinos pagalbos priemonių išrašymas.





## Aktualijos

- Keičiasi slaugytojų:
  - darbo sąlygos ir uždaviniai;
  - vaidmuo teikiant sveikatos priežiūros paslaugas
  - požiūris.

Pareiga būti vien gydytojo asistentu keičiama į komandinio darbo principu pagrįstą modelį.



## Savarankiška veikla įgyvendinta

- teikiant:
  - ambulatorinės slaugos paslaugas namuose;
  - sergančiųjų cukriniu diabetu slaugos paslaugas.





# SLAUGYTOJO VAIDMUO ŠEIMOS GYDYTOJO KOMANDOJE

Metai	Šeimos gydytojo etatai	Šeimos gydytojo komandos narių (ne gydytojų) etatų skaičius
2023 m.	1,0	2,10
2024 m.	1,0	2,40
2025 m.	1,0	2,60
2026 m.	1,0	2,90
2027 m.	1,0	3,10
2028 m.	1,0	3,40
2029 m.	1,0	3,60
2030 m.	1,0	3,80

- Slaugytojas
- Akušeris
- Gyvensenos medicinos specialistas
- Kineziterapeutas
- Atvejo vadybininkas
- Socialinis darbuotojas
- Apylinkės administratorius



## Šeimos gydytojo komanda 2030 m.



### Specialistas

Etatų  
sk.

1.	Šeimos gydytojas	1,0
2.	Slaugytojas	2,0
3.	Atvejo vadybininkas	0,2
4.	Socialinis darbuotojas	0,2
5.	Akušeris	0,2
6.	Kineziterapeutas	0,2
7.	Gyvensenos medicinos specialistas	0,2
8.	Apylinkės administratorius	5 0,5





# Ambulatorinės slaugytojo konsultacijos (1)

SAM 2023-08-02 įsakymas Nr. V-891 „Dėl Ambulatorinių slaugytojo konsultacijų teikimo reikalavimų aprašo patvirtinimo“ (nuo 2024-01-01)

- Teikiamos šeimos gydytojo komandoje.
- Teikiamos tiesioginio kontakto arba nuotoliniu būdu.
- Negali būti teikiamos tik nuotolinės konsultacijos.
- Apie slaugytojo kompetenciją viršijančius atvejus informuoja šeimos gydytoją.
- Apie tai įrašo elektroninėje formoje E025 (ESPBI IS).



## Ambulatorinė slaugytojo konsultacija (2)

### Slaugytojo konsultaciją sudaro:

- anamnezės surinkimas, paciento sveikatos būklės įvertinimas;
- paciento konsultavimas, išvadų, rekomendacijų parengimas;
- privalomų medicinos dokumentų užpildymas ir pateikimas į elektroninę sistemą;
- cukriniu diabetu sergančių pacientų pėdų apžiūra ir įvertinimas kiekvieno jų apsilankymo metu;
- kiti reikiami atlikti slaugos veiksmai.





## Ambulatorinė slaugytojo konsultacija (3)

Pagal poreikį:

- diagnostinių laboratorinių tyrimų (bendrasis šlapimo, bendrasis kraujo tyrimas, kraujo tyrimai glikozilinto hemoglobino, gliukozės kiekiui, protrombino indeksui, C-reaktyvinio baltymo kiekiui nustatyti) paskyrimas bei pagal kompetenciją jų rezultatų vertinimas ar slaugos procedūrų paskyrimas;
- diagnostinių laboratorinių tyrimų, atliekamų **vykdant prevencines** programas, paskyrimas;
- atliktų diagnostinių ir (ar) slaugos paslaugų ir procedūrų rezultatų aptarimas su pacientu ar jo atstovu;
- medicinos pagalbos priemonių skyrimas ir (ar) išrašymas;
- vaistinių preparatų išrašymas ir (ar) skyrimo pratęsimas (atlieka išplėstinės praktikos slaugytojas);
- lėtinių ligų savikontrolės priemonių taikymo aptarimas;
- slaugos procedūrų ar priemonių taikymo aptarimas su lėtinėmis ligomis sergančiu pacientu ar jo atstovu.



## Ambulatorinė slaugytojo konsultacija (4)

Tęsinys:

- konsultavimas dėl gydytojo paskirtų vaistų vartojimo (ar vartoja, kaip vartoja, ar gali įsigyti);
  - vaikų ir suaugusiųjų profilaktinių patikrinimų atlikimas;
  - imunoprofilaktika;
  - naujagimių priežiūra;
  - paciento ir jo šeimos narių ar artimųjų konsultavimas sveikos gyvensenos, sveikatos tausojimo ir išsaugojimo, lėtinių ligų valdymo klausimais;
  - individualaus slaugos plano sudarymas: slaugos problemų suskirstymas pagal jų pobūdį, svarbiausių slaugos diagnozių nustatymas, slaugos tikslų suformulavimas ir slaugos veiksmų numatymas;
  - slaugos indikacijų ir kontraindikacijų įvertinimas, slaugos veiksmų atlikimas;
  - slaugos rezultatų analizė ir įvertinimas;
  - gydytojo paskirtų procedūrų atlikimas.
-



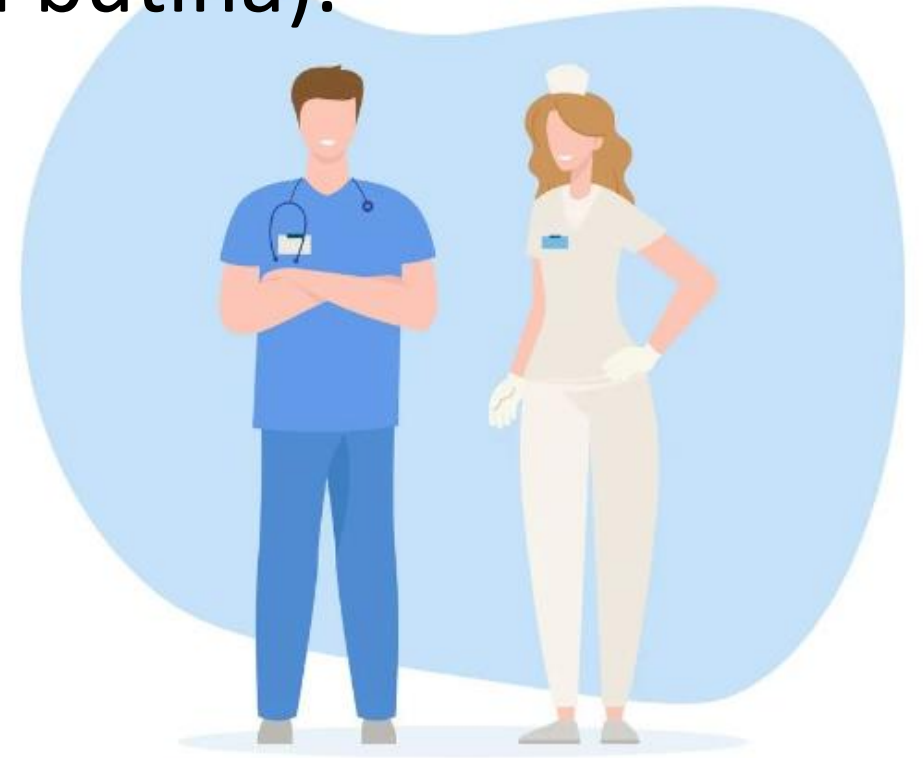
# Siuntimai (1)

- SAM 2008 m. birželio 28 d. įsakymo Nr. V-636 „Dėl Siuntimų asmens sveikatos priežiūros paslaugoms gauti išdavimo, įforminimo ir atsakymų pateikimo tvarkos aprašo patvirtinimo“ (**nuo 2024-02-06**).
- Siuntimus gali išduoti bendrosios praktikos slaugytojas, išplėstinės praktikos slaugytojas, akušeris.
- **Slaugytojas** gali išduoti siuntimus sveikatos apsaugos ministro patvirtintuose asmens sveikatos priežiūros paslaugų teikimo reikalavimuose, medicinos normose nustatytais atvejais ir tvarka.



## Siuntimai (2)

- **Ligoninės skubiosios pagalbos skyriaus gydytojas arba slaugytojas, dirbantis su gydytoju specialistu (antrinio lygio konsultacijoms gauti, kai gydytojas nustato, kad tokia konsultacija būtina).**





## Siuntimai (3)

- **Ligoninėje pacientą gydęs gydytojas arba slaugytojas** (antrinio ar tretinio lygio konsultacijoms gauti, kai stacionare pacientą gydęs gydytojas nustato, kad tokia konsultacija būtina).





# Medicinos pagalbos priemonių (MPP) išrašymas (1)

- SAM 2011-06-08 įsakymas Nr. 112 „Dėl receptų rašymo ir vaistinių preparatų, medicinos priemonių (medicinos prietaisų) ir kompensuojamųjų medicinos pagalbos priemonių išdavimo (pardavimo) vaistinėse gyventojams ir popierinių receptų saugojimo, išdavus (pardavus) vaistinius preparatus, medicinos priemones (medicinos prietaisus) ir kompensuojamąsias medicinos pagalbos priemones vaistinėje, taisyklių patvirtinimo“
  - Teisę pagal nustatytą kompetenciją išrašyti receptus turi tik Lietuvos Respublikos įstatymuose nurodyti sveikatos priežiūros specialistai.
  - Tokią teisę turi specialistai, dirbantys asmens sveikatos priežiūros įstaigose, pasirašiusiose su teritorine ligonių kasa sutartį.



## MPP išrašymas (2)

- SAM 2000-10-06 įsakymas Nr. 529 „Dėl Kompensuojamųjų medicinos pagalbos priemonių sąrašo (C sąrašo) patvirtinimo (nuo 2024-02-15)
- Bendrosios praktikos slaugytojas, bendruomenės slaugytojas ar slaugytojas diabetologas pagal kompetenciją gali:
  - tęsti gydytojo paskirtas MPP;
  - C sąrašo 5–17, 20–22 ir 35 punktuose nurodytas MPP.





## MPP išrašymas (3)

Tvarsčiai	Sauskelnės, įklotai, vienkartinės paklodės
Hidrogelis	Antelė arba basonas
Išmatų rinktuvai	Insulino pompų, naudojamų ambulatoriškai gydyti nuolatine poodine insulino injekcija, keičiamųjų dalių komplektas
Diržas išmatų ir šlapimo rinktuvui prilaikyti	Diagnostinės juostelės gliukozei nustatyti
Šlapimo pūslės kateteriai	Diagnostinės juostelės kraujo krešėjimo sistemos būklei įvertinti
Šlapimo rinktuvai (daugkartiniai)	Vienkartiniai išsiurbimo kateteriai
Uridomai vyrams	Stomos ir stomos odos priežiūros priemonės
Urostominiai maišeliai ir plokštelės	Adatos insulino švirkštikliams