



Skubi medicinos pagalba



Šis tekstas yra parašytas lengvai suprantama kalba.

Lengvai suprantama kalba reikalinga žmonėms, kuriems yra sunku skaityti ir suprasti įprastus tekstus.

Lengvai suprantama kalba padeda jiems sužinoti naujos informacijos.

Tokių tekstų jau yra įvairiose pasaulio šalyse.

© Europos lengvai suprantamos kalbos simbolis.

Daugiau informacijos rasite čia:

<https://www.inclusion-europe.eu/easy-to-read/>





Skubi medicinos pagalba reiškia, kad medikų pagalbą gausite greitai. Pavyzdžiui, paskambinsite 112 ir medikai iškart atvažiuos pas Jus. Tokią pagalbą galite gauti nemokamai. Kad gautumėte tokią pagalbą, Jums nereikia registruotis pas gydytoją. Tai reiškia, kad šią pagalbą galite išsikviesti pats.

Skubią pagalbą galite gauti:

- kai Jūsų gyvybei gresia pavojus, pavyzdžiui, kai Jūs galite mirti,
- kai buvote sveikas, bet staiga rimtai susirgote,
- kai medikų pagalbos reikia labai greitai.

Jeigu greitos pagalbos negausite, Jūsų sveikata gali pablogėti.

Skubią pagalbą žmonėms suteikia medikai, kurie žino, kaip Jums padėti.

Medikai turi:

- įrangos, pavyzdžiui, neštuvus, kuriais gali atnešti žmogų į mašiną,
- žinių, pavyzdžiui, žino ką daryti, jeigu Jūs negalite kvėpuoti,
- patirties, kaip padėti žmonėms.

Todėl medikai gali Jums padėti.



Jeigu reikia skubios medikų pagalbos, kvieskite greitąją pagalbą.

Greitajai pagalbai skambinkite telefono numeriu 112.

Greitoji pagalba yra medikai, kurie pas Jus greitai atvažiuoja specialiu automobiliu.

Jeigu jaučiatės blogai, į ligoninės skubios pagalbos skyrių galite važiuoti ir pats. Skubios pagalbos skyrių kitaip vadiname priėmimo skyriumi.



Kai žmogus atvažiuoja į ligoninę,
iš pradžių jis patenka į priėmimo skyrių.
Kai žmogus yra priėmimo skyriuje,
gydytojai sužino, kodėl žmogus blogai jaučiasi.
Tada gydytojai jį siunčia pas jam reikalingą gydytoją.
Skubios pagalbos skyrius yra visose ligoninėse.

Išsikviesti greitąją pagalbą galite visą parą.
Skubią pagalbą ligoninėje
taip pat galima gauti visą parą.
Tai reiškia, kad gydytojai dirba:

- ir dieną,
- ir naktį.



Greitoji pagalba ir ligoninė dirba visomis savaitės dienomis.

Tai reiškia, kad greitoji pagalba ir ligoninė dirba:

- pirmadienį,
- antradienį,
- trečiadienį,
- ketvirtadienį,
- penktadienį,
- šeštadienį ir
- sekmadienį.

Šią pagalbą galite gauti visoje Lietuvoje:

- mieste,
- kaime.

Greitą ir skubią medicinos pagalbą
gali gauti visi žmonės.

Jeigu norite gauti skubią pagalbą,

Jums nereikia turėti sveikatos draudimo.

Jeigu Jūs turite sveikatos draudimą,

Jums nereikia mokėti už sveikatos paslaugas.

Pavyzdžiui, Jums nereikia mokėti už apsilankymą
pas gydytoją.

Sveikatos draudimą turi daug gyventojų.

Pavyzdžiui, sveikatos draudimą gauna:

- žmonės, kurie dirba,
- žmonės su negalia,
- vaikai.

Todėl jeigu Jūs susergate ir
einate pas gydytoją,

Jums papildomai mokėti nebereikia.



Greitoji pagalba gali atvažiuoti į Jūsų namus.

Arba greitoji pagalba gali atvažiuoti ten, kur pasijutote blogai.

Pavyzdžiui, jeigu pasijautėte blogai:

- darbe,
- gatvėje.

Greitoji pagalba gali suteikti ne tik greitą pagalbą.

Greitosios pagalbos gydytojai

taip pat gali pasakyti laiką:

- kada žmogus mirė,
- kada žmogus gimė.



Kai greitoji pagalba žmogui padeda, kartais žmogaus gyvybei vis dar gali grėsti pavojus, pavyzdžiui, jis gali mirti.

Tai reiškia, kad greitoji pagalba negali žmogui iki galo padėti.

Tada greitoji pagalba žmogų veža į ligoninę.

Greitosios pagalbos automobilyje medikai:

- žmogų prižiūri,
- leidžia žmogui vaistus,
- jeigu reikia, gaivina žmogų.

Gaivinti žmogų reiškia palaikyti jį gyvą ir padaryti, kad jis kvėpuotų.

Žmogų gaivinti reikia tada, jeigu jis praranda sąmonę.

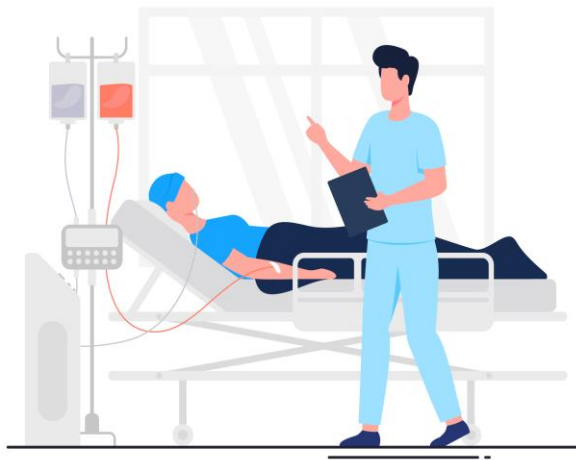
Greitosios pagalbos gydytojas

kartais atveža žmones į ligoninę, jeigu to reikia.

Tuomet ligoninėje žmonių gyvybes gelbėja jau kiti gydytojai.

Kai žmogų veža į ligoninę, svarbiausia:

1. kad žmogaus širdis nesustotų,
2. kad žmogus nenustotų kvėpuoti,
3. kad nesumažėtų žmogaus kraujospūdis,
4. kad per daug nepakiltų žmogaus kraujo spaudimas.



Į ligoninę atvežtus žmones gydytojai apžiūri.

Kurio žmogaus sveikata yra blogesnė,

tą žmogų gydytojai apžiūri greičiau.

Dėl to kai kuriems žmonėms reikia palaukti, kol juos priims.

Jei žmogaus gyvybei gresia didelis pavojus, žmogų gydytojai gelbėja iš karto.

Priėmimo skyriuje žmogų gali gydyti ne ilgiau kaip 1 parą.

Po vienos paros gydytojai žmogų:

- arba paleidžia namo,
- arba paguldo į kitą ligoninės skyrių.

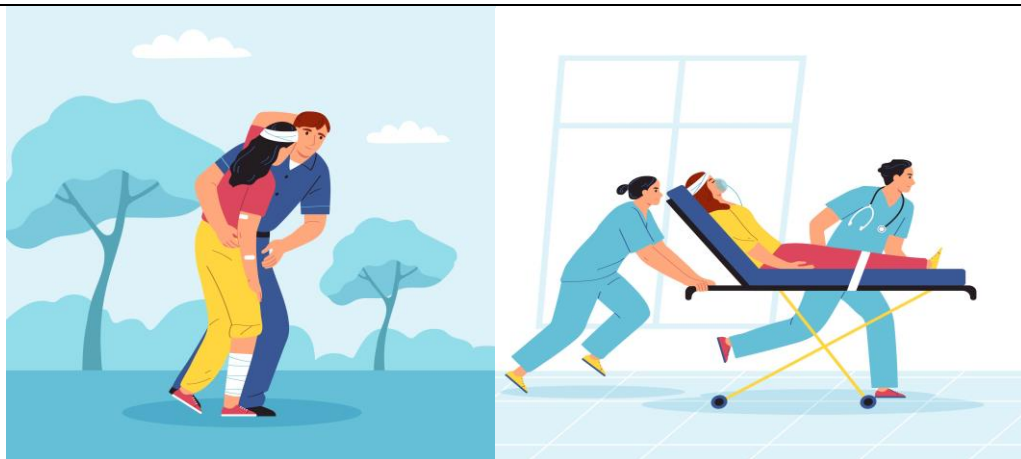
Gydytojai sprendžia, ar galima žmogų išleisti namo. Jei žmogaus namo išleisti negalima, jį guldo į ligoninę.



Kada reikia kviesti greitąją pagalbą?

Kviesti greitąją pagalbą reikia:

1. Kai staiga sunkiai susergate
Jūs ar kas nors kitas.
2. Kai Jūsų gyvybei ir sveikatai gresia pavojus,
pavyzdžiui, galite mirti.
3. Kai įvyksta nelaimingas atsitikimas,
pavyzdžiui, avarija, ir yra sužeistų žmonių.
4. Kai įvyksta pavojingas įvykis, pavyzdžiui:
 - žmogus nudega gaisre,
 - žmogų nutrenkia elektra,
 - žmogus skęsta,
 - žmogus susižaloja per didelę audrą,
pavyzdžiui, nutrenkia žaibas,
 - žmogų kažkas sumušė,
 - žmogus staiga užsikrečia pavojinga liga.



Taip pat greitąją pagalbą reikia kviesti:

5. Kai įvyksta kažkas baisaus,
ką vadiname katastrofa.

Šie baisūs įvykiai sukelia didelį pavojų
daugelio žmonių gyvybėms,
pavyzdžiui, jie gali mirti.

Tokie įvykiai yra, pavyzdžiui:

- kai prasideda karas,
- kai vyksta žemės drebėjimas,
- kai vyksta didžiulis potvynis,
- kai žmones užpuola teroristai.

Teroristai yra žmonės,
kurie nori padaryti blogą kitiems.

Pavyzdžiui, jie gali norėti
susprogdinti pastatą,
kuriame yra žmonių.

Kai vyksta tokie įvykiai,
būna daug sužeistų žmonių.

Tada reikia kviesti greitąją pagalbą.



Kai įvyksta nelaimė,
greitoji pagalba dažniausiai suteikia
tik būtiną medicinos pagalbą.
Pavyzdžiui, jeigu žmogus praranda sąmonę,
greitoji pagalba atgaivina žmogų.

Taip būna, kai atsitinka:

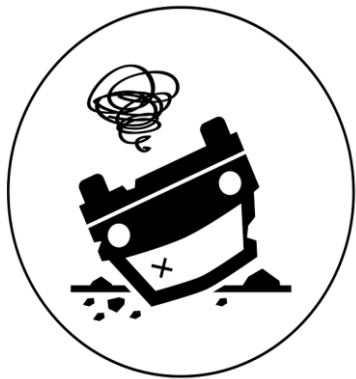
- avarija, pavyzdžiui,
kai susiduria keli automobiliai,
- nelaimingas atsitikimas,
pavyzdžiui, mašina partrenkia žmogų,
- didelė nelaimė,
ant žmogaus užkrenta medis.

Jeigu žmogus yra sveikas,
jį iš pavojingos aplinkos išveža
ne greitosios pagalbos automobilis.

Jį išveža, pavyzdžiui, policija.

Žmones policija išveža ten,
kur nebėra pavojaus žmonių gyvybei ir sveikatai.

Kur? Kas? Kiek? Kokie?



Ką sakyti, kai skambinsite greitajai pagalbai telefono numeriu 112?

Kai skambinsite greitajai pagalbai,
Jums reikės atsakyti į tokius klausimus:

1. Kur esate?
2. Kas nutiko?
3. Kiek žmonių sužeista?
4. Kokie sužeistų žmonių sužalojimai?

Patys papasakokite apie tai.

Kai paskambinsite telefono numeriu 112
ir prašysite pagalbos:

1. Stenkitės likti ramūs ir aiškiai kalbėti.
2. Darykite tai, ką liepia daryti greitosios pagalbos darbuotojas.



Kada už greitosios pagalbos paslaugas reikia mokėti?

Už greitosios pagalbos paslaugas reikia mokėti:

- Kai greitąją pagalbą iškviečiate be reikalo.

Pavyzdžiui, jei greitąją pagalbą išsikviečiate:

- tyčia,
- kai pameluojate, kad Jums reikia skubios pagalbos,
- kai Jums nereikia skubios pagalbos.

- Kai iš ligoninės išleistas žmogus prašo greitosios pagalbos gydytojų parvežti jį namo.

Pavyzdžiui, jeigu žmogus prašo

jį parvežti namo tada,

kai jam medikų pagalba jau nebereikalinga.

Už greitosios pagalbos paslaugas

taip pat reikia mokėti:

- Kai artimieji prašo ligonį greitosios pagalbos automobiliu parvežti namo.
Pavyzdžiui, jeigu artimieji prašo ligonį namo automobiliu parvežti tada, kai artimieji negali patys pasiimti ligonio.



Kokios yra taisyklės gyventojų pavezimui?

Dabar yra specialios taisyklės dėl gyventojų pavezimo.

Šiose taisyklėse yra parašyta, kad galima nemokamai pavežti kai kuriuos gyventojus.

Žmogų greitosios pagalbos automobilis pavežti gali tada:

- kai žmogus prašo nuvežti į gydymo įstaigą ir
- kai žmogus prašo jį iš įstaigos parvežti namo.

Kuriuos žmones gali nuvežti ir parvežti namo nemokamai?

Greitoji pagalba gali žmogų nemokamai nuvežti ir nemokamai parvežti:

- iš namų į gydymo įstaigą,
- iš gydymo įstaigos į namus.

Pavyzdžiui, greitoji pagalba gali nuvežti ir parvežti:

- žmones, kurie turi negalią ir nemoka priemokų už kompensuojamus vaistus.

Kompensuojami vaistai yra tokie vaistai, už kuriuos dažnai reikia mokėti mažiau.

Priemoka yra pinigai už vaistus, kuriuos reikia sumokėti vaistinei.

Kai kurie žmonės nemoka šių priemokų, nes jie gauna mažai pinigų.

Greitoji pagalba gali žmogų nemokamai nuvežti ir nemokamai parvežti:

- iš namų į gydymo įstaigą,
- iš gydymo įstaigos į namus.

Pavyzdžiui, greitoji pagalba gali nuvežti ir parvežti:

- žmones, kurie turi nustatytą darbingumą ir mažesnę galimybę dirbti.

Žmonėms, kurie turi negalią,

yra nustatomas nedarbingumas.

Jis parodo, ką ir kiek žmogus gali dirbti.

Jeigu žmogaus dokumente yra parašyta,

kad jo darbingumas yra 55 procentai

arba mažiau,

greitoji pagalba gali jį vežti nemokamai.

Taip pat šie žmonės gali nemokėti

priemokų už kompensuojamus vaistus.

Greitoji pagalba gali žmogų nemokamai nuvežti ir nemokamai parvežti:

- iš namų į gydymo įstaigą,
- iš gydymo įstaigos į namus.

Pavyzdžiui, greitoji pagalba gali nuvežti ir parvežti:

- žmones, kuriems yra 75 metai arba jie yra vyresni.

Taip pat šie žmonės turi nemokėti priemonių už kompensuojamus vaistus.

- žmones, kuriuos būtina nuvežti ir parvežti dėl rimtų sveikatos problemų. Jei turite rimtų sveikatos bėdų, tada yra nesvarbu, kiek Jums yra metų.

**Kas nustato, ar žmogų galima
pavežti nemokamai?**

Ar žmogų į gydymo įstaigą
galima pavežti nemokamai, nustato darbuotojai.

Šie darbuotojai dirba skambučių centre.

Skambučių centro telefono numeris 1808.

Darbuotojas nustato, ar žmogų galima
pavežti nemokamai,

kai patikrina žmogaus duomenis sistemoje.

Sistemoje darbuotojas patikrina:

- žmogaus vardą ir pavardę,
- žmogaus asmens kodą,
- žmogaus gyvenamąją vietą,
- žmogaus polikliniką.



Kokios būna nemokamo pavežimo paslaugos?

Nemokamo pavežimo į gydymo įstaigą paslauga būna:

- speciali.

Kai priklauso specialus pavežimas, žmogų veža greitosios pagalbos automobilis.

Specialius pavežimas

žmogui priklauso tada,

jei jis turi sveikatos problemų.

Kartu su šiuo žmogumi turi važiuoti

ir ligoninės medikas.

Pavyzdžiui, su žmogumi gali važiuoti slaugytojas arba gydytojas.

Tas žmogus rūpinasi ligoniu, kurį veža.

Tai reiškia, kad ligonis negalėtų

važiuoti automobiliu be mediko pagalbos.

Nemokamo pavežimo paslauga į gydymo įstaigą taip pat būna:

- nespeciali.

Nespecialus pavežimas yra toks, kai žmogų veža ne greitosios pagalbos automobilis.

Tai reiškia, kad žmogui nereikia specialios priežiūros, pavyzdžiui, žmogui nereikia gydytojo automobilyje.



1808



Kaip galima užsisakyti pavežimą?

Jeigu norite, kad Jus pavežtų į gydymo įstaigą, turite paskambinti telefonu numeriu 1808.

Pavežimą reikia planuoti iš anksto.

Todėl užsakykite, kad Jus pavežtų:

- geriau ne anksčiau kaip prieš 1 mėnesį
- ir ne vėliau kaip prieš 2 darbo dienas.

Pavyzdžiui, užsisakyti pavežimą prieš 2 mėnesius yra per anksti.

Užsisakyti pavežimą prieš savaitę yra gerai.

Užsakyti pavežimą į gydymo įstaigą gali:

- pats žmogus, kurį reikės vežti,
- lydintis žmogus.

Lydėti žmogų gali:

- socialinis darbuotojas,
- gydymo įstaigos darbuotojas,
- šeimos narys,
- kitas žmogus.

Žmogus, kuris Jus lydi, gali važiuoti kartu su Jumis.

Kartu gali važiuoti ir šuo vedlys.

Šuo gali važiuoti kartu, jei jis lydi žmogų dėl jo sveikatos.

Galite rasti ir daugiau paaiškinimų, kaip vyksta nemokamas pavežimas.

Šiuos paaiškinimus galite rasti, jei atsidarysite interneto puslapį apie tokią pagalbą.

Jums reikia paspausti mėlyną nuorodą apačioje:

<https://1808.lt/>

--	--

Tekstą lengvai suprantama kalba parengė Angelė Skestenė, Panevėžio teritorinės ligonių kasos Administravimo skyriaus vyriausioji specialistė. Tekstą išbandė Birutė Pocevičiūtė. Tekstą išbandyti padėjo Paula Stašaitienė. Tekstą redagavo: Konsultacijų centro ekspertės socialinė darbuotoja Miglė Baltrūnaitė, lingvistė Agnė Župerkaitė. Paveikslėliai: „Freepik“, „Pixabay“, „Macrovector“, „Redgreystock“, Angelės Skestenės.